

Legenda

	Perimetro PSn2		Edificio esistente		Codice identificativo zona N: zona nord S: zona sud *: area modificata/aggiunta rispetto alla tavola 04S/04N p: area con pavimentazione drenante		Asfalto		Verde permeabile (esistente/progetto)
	Perimetro aree extra-PSn2 di proprietà UniBS		Nuovo edificio		Perimetro aree comprese nella medesima zona X.nn		Cis in opera/Cis piastrelle		Pavimentazione drenante (esistente/progetto)
	Confine con aree PSn2 non di pertinenza di edifici universitari		E08 Codice edificio esistente				Materiali lapidei		Calcestre
	Ingresso edificio		B Nuovi interventi edili				Verde non permeabile ai sensi art. 11 NTA (esistente)		Percorsi pedonali di progetto (permeabilità >=50%)
							Verde non permeabile ai sensi art. 11 NTA (progetto)		Percorsi ciclopedonali di progetto

Calcolo superficie permeabile (S <sub>per</sub> )		
Codice	Note	Superficie
N.01	Aiuola nord parcheggio edificio E11	276 mq
N.02*	Aiuola sud parcheggio edificio E11	389 mq
N.03*	Aiuola est parcheggio edificio E11	125 mq
N.04*	Aiuola est scala di accesso E10	524 mq
N.05*	Aiuola nord-est edificio E10	690 mq
N.06*	Aiuola sud-ovest scala di accesso E10	623 mq
N.07	Aiuola sud-est scala di accesso E10	250 mq
N.08	Aiuola sud edificio E10	845 mq
N.09*	Aiuola sud edificio E11	325 mq
N.10*	Aiuola sud edificio E11	390 mq
N.11*	Aiuole sud edificio E11	137 mq
N.12	Edificio sud edificio E11	260 mq
N.13*	Aiuole centrali giardino	344 mq
N.13p*	Desealing zona centrale cortile E09	585 mq
N.14	Aiuola sud casamatta E10	305 mq
N.15*	Aiuola nord laboratorio "Pisa"	580 mq
N.16	Aiuola nord ala didattica E09	273 mq
N.17*	Giardino centrale - settore ovest	1.870 mq

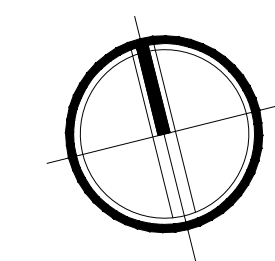
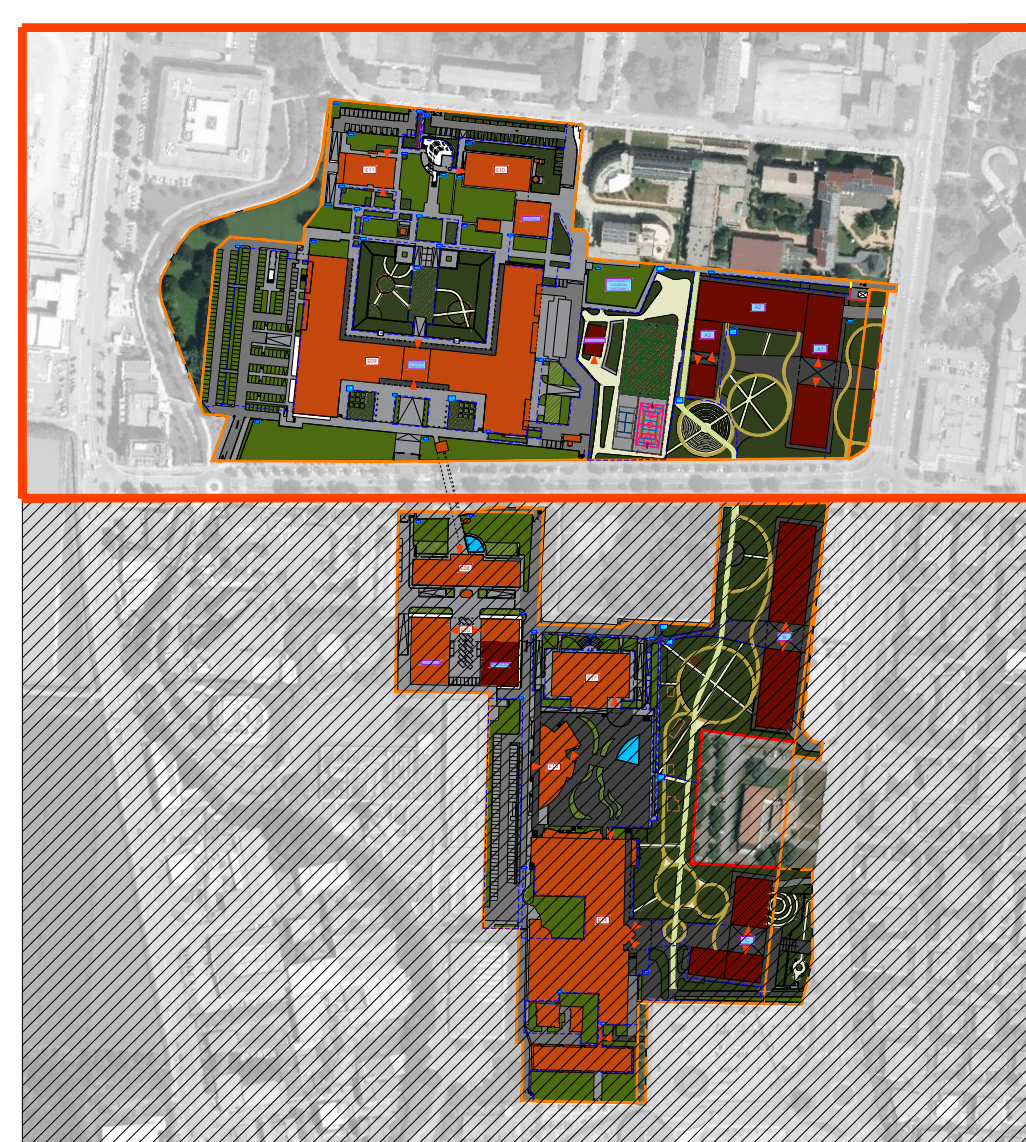
Calcolo superficie permeabile (S <sub>per</sub> )		
Codice	Note	Superficie
N.18*	Giardino centrale - settore est	1.870 mq
N.19	Aiuole parcheggio ovest edificio E09	558 mq
N.20	Giardino collegio "Lucchini"	1.023 mq
N.21	Aiuole ovest ingresso E09	71 mq
N.21p*	Desealing ingresso lato ovest	252 mq
N.22	Aiuole centrali ingresso E09	95 mq
N.23	Aiuole est ingresso E09	71 mq
N.23p*	Desealing ingresso lato est	252 mq
N.24	Aiuole ingresso est edificio E09	243 mq
N.25	Aiuola sud-ovest E09	2.262 mq
N.26	Aiuola sud-est E09	1.092 mq
N.27	Aiuole sud E09 lato est	115 mq
N.28*	Aiuole area sportiva	1.003 mq
N.28p*	Percorsi pedonali permeabili area sportiva	4.135 mq
N.29*	Orti didattici ed arboreto didattico a frutteto	716 mq
N.29p*	Percorsi pedonali orti/arboreto didattici in calcestre	468 mq
N.29p*	Percorso pedonale circolare (permeabilità >=50%)	124 mq
N.30*	Corte interna edificio A	2.270 mq

Calcolo superficie permeabile (S <sub>per</sub> )		
Codice	Note	Superficie
N.30p*	Percorsi pedonali in calcestre	247 mq
N.31*	Verde nord edificio A	277 mq
N.32*	Verde est edificio A	818 mq
S.01	Aiuola nord-ovest edificio E08	342 mq
S.02	Aiuola nord-est edificio E08	964 mq
S.03	Aiuola est edificio E70	50 mq
S.04	Aiuole nord-ovest edificio E17	390 mq
S.05	Aiuole nord-est edificio E17	323 mq
S.06*	Aiuola ovest parcheggio a raso E17	293 mq
S.07*	Aree a verde nord-ovest edificio B	2.418 mq
S.07p*	Percorsi in calcestre e pavimentazione permeabile	48 mq
S.07p*	Percorsi pedonali (permeabilità >=50%)	78 mq
S.08*	Aree a verde sud-ovest edificio B	3.430 mq
S.08p*	Percorsi in calcestre e pavimentazione permeabile	530 mq
S.08p*	Percorsi pedonali (permeabilità >=50%)	215 mq
S.09	Aiuole parcheggio ovest edificio E15	886 mq
S.10	Aiuole interne edificio E14	891 mq
S.12*	Aree a verde nord-ovest edificio C	3.280 mq


Calcolo superficie permeabile (S <sub>per</sub> )		
Codice	Note	Superficie
S.12p*	Percorsi in calcestre e pavimentazione permeabile	266 mq
S.12p*	Percorsi pedonali (permeabilità >=50%)	215 mq
S.13	Aiuole zona stabulario E14	629 mq
S.14*	Aiuole ingresso edificio E14	728 mq
S.15	Aiuole est edificio E14	1.444 mq
<b>Superficie permeabile totale</b>		<b>44.173 mq</b>
<b>Superficie fondiaria di riferimento</b>		<b>142.207 mq</b>
S <sub>per</sub> /min		42.662 mq
<b>Indice di permeabilità stato di fatto</b>		<b>31,06%</b>

NB:

- all'interno del sedime del PSn2 sono presenti superfici permeabili destinate esclusivamente al ricovero di automezzi, non considerate per il calcolo della superficie permeabile
- non sono state considerate le aree, interne al perimetro del PSn2, di pertinenza di edifici non destinati ad attività universitarie
- i dati delle voci N.28\* ed N.28p sono stati desunti dalla relazione sull'invarianza idraulica dell'intervento di manutenzione straordinaria degli impianti sportivi redatta dall'Arch. Maurizio Fabbricatore
- le superfici permeabili dei percorsi pedonali di progetto (voci N.29p/S.07p/S.08p/S.12p) sono state determinate considerando una permeabilità pari al 50% della superficie occupata dai percorsi pedonali



0 5m 10m 20m 50m



**UNIVERSITÀ  
DEGLI STUDI  
DI BRESCIA**

SETTORE ACQUISIZIONI ED EDILIZIA  
U.O.C. Progettazione di Ateneo e Gestione Edifici

PROGETTO SPECIALE DEL PIANO DEI SERVIZI PSn2 "UNIVERSITÀ STATALE"  
PIANO ATTUATIVO  
Uso del suolo  
Calcolo della superficie permeabile e materiali - Progetto  
Zona nord

IL RESPONSABILE DELLA U.O.C. PROGETTAZIONE DI ATENE E GESTIONE EDIFICI	IL PROGETTISTA	IL RETTORE
Ing. Francesco Barilli Università degli Studi di Brescia	Ing. Manuel Rogovin Università degli Studi di Brescia	Prof. Ing. Maurizio Tria Università degli Studi di Brescia
B 16/07/2021	Revisione a seguito richiesta di integrazione	MR FB MT
A 15/07/2021	Emissione	MR FB MT
Revisione	Disegnazione	Collaborazione Controllo Approvazione
16/07/2021	19N - PSn2 - USO DEL SUOLO (SUP PERMEABILE E MATERIALI) PROGETTO - ZONA NORD	1:500

Il presente documento non potrà essere copiato, riprodotto o altrimenti pubblicato, in tutto o in parte, senza il consenso di Università degli Studi di Brescia

