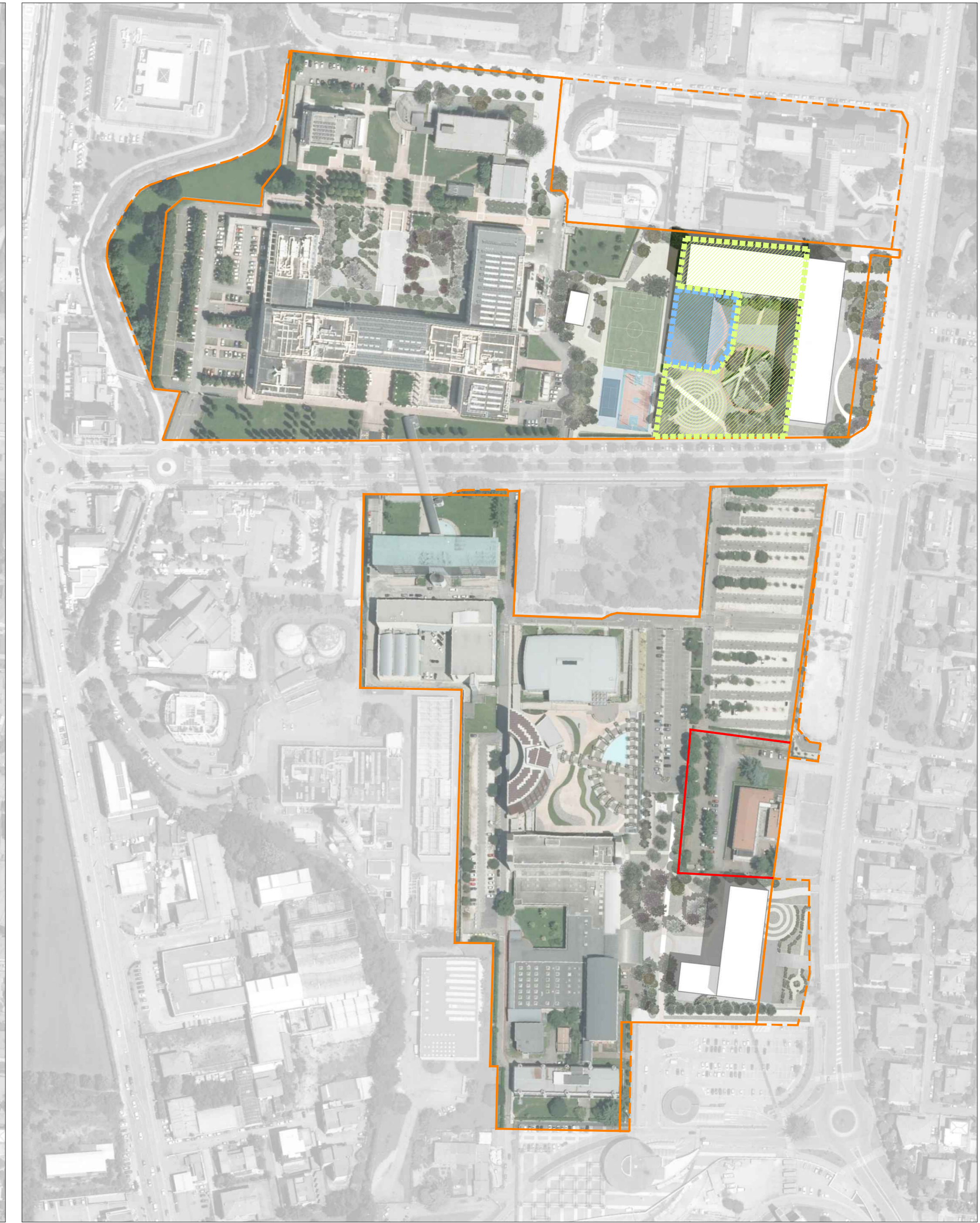
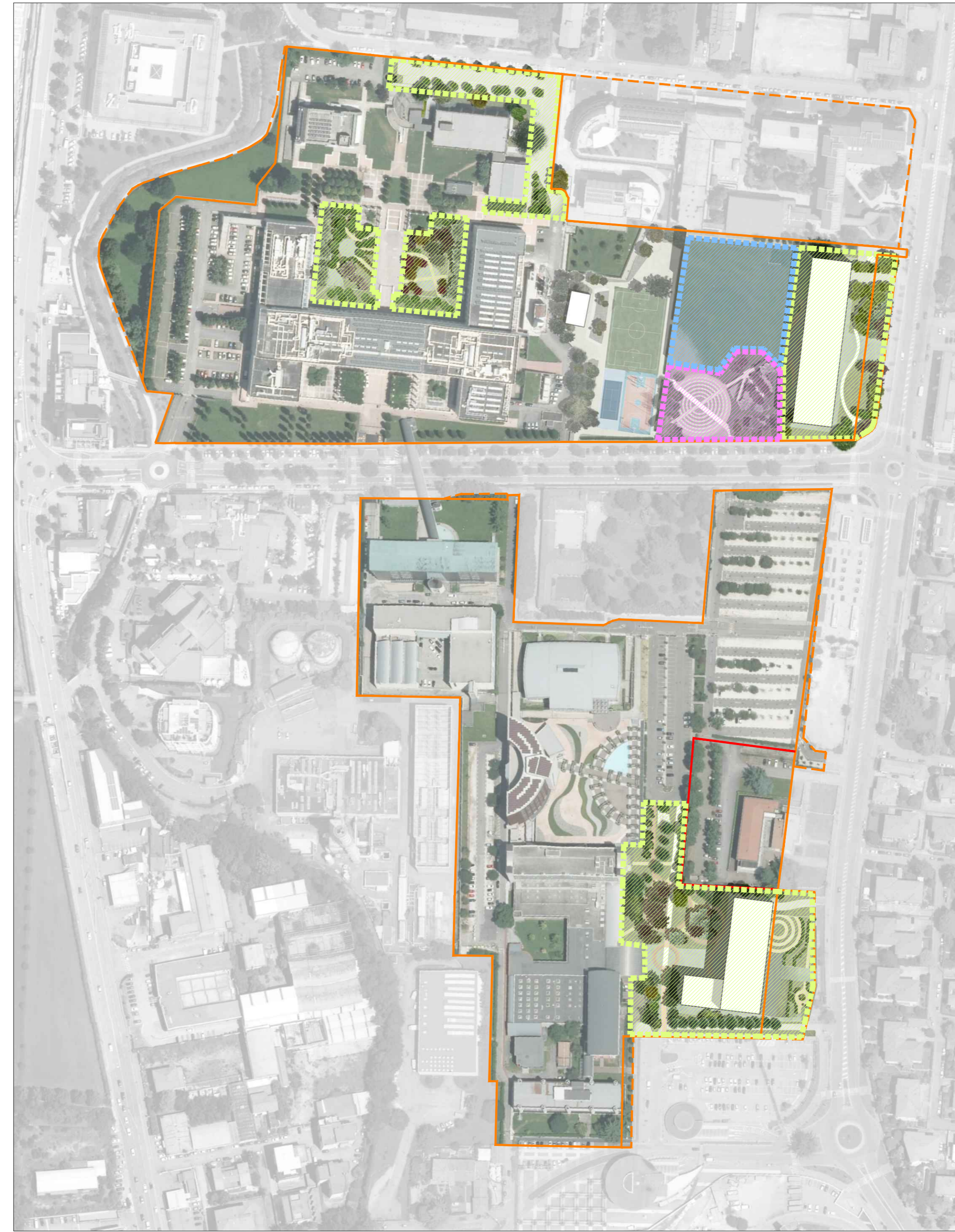
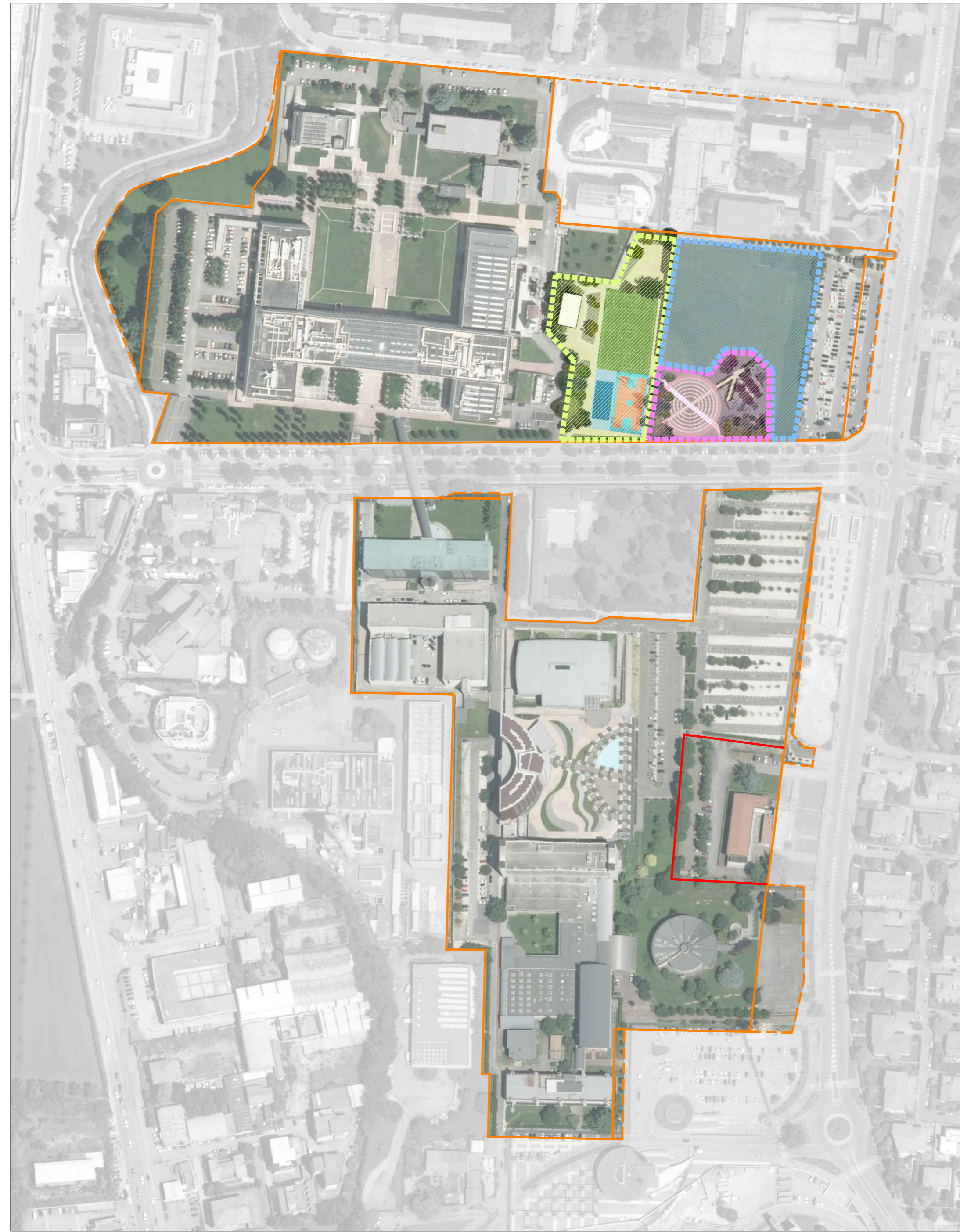
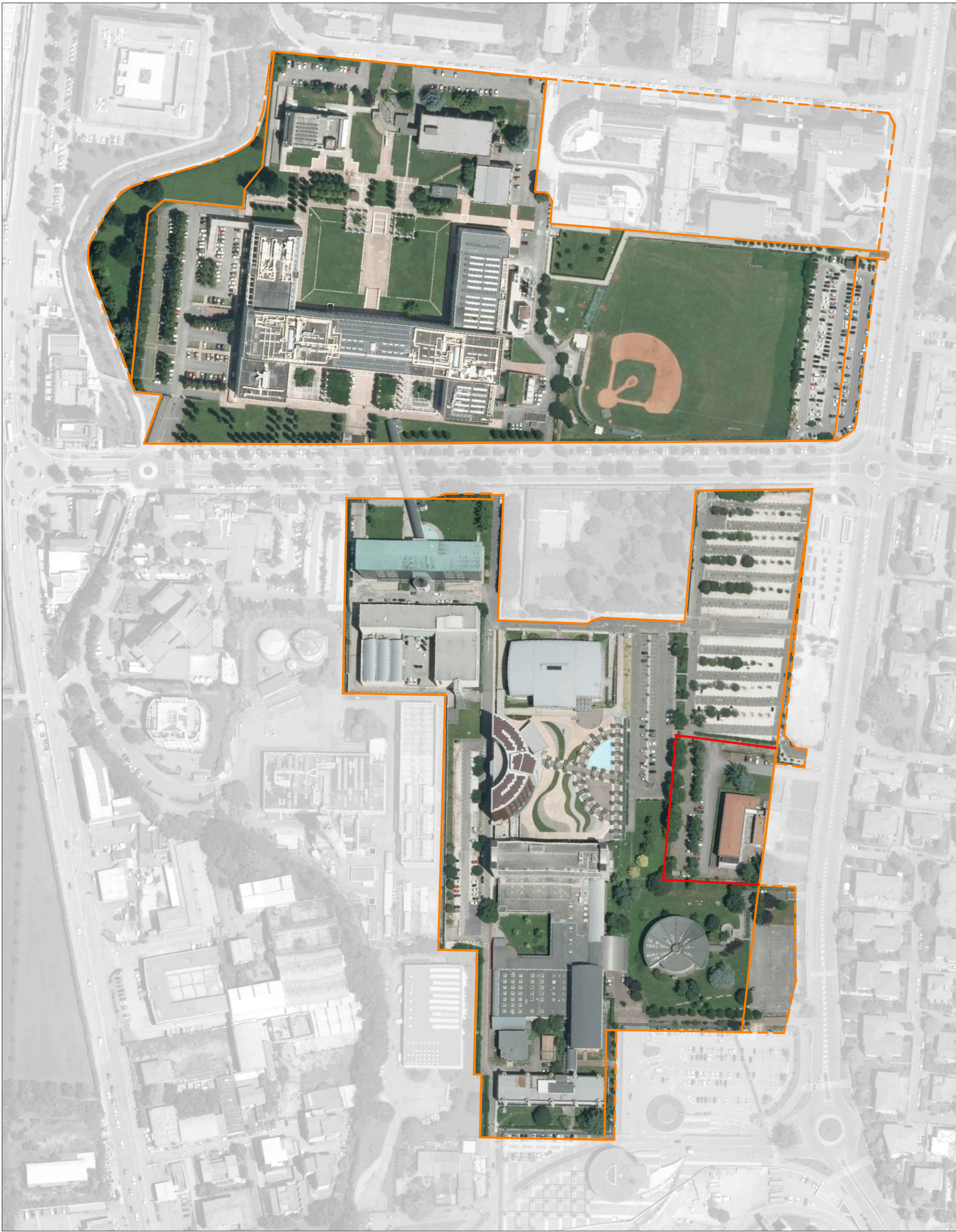


STATO DI FATTO

FASE 1

FASE 2

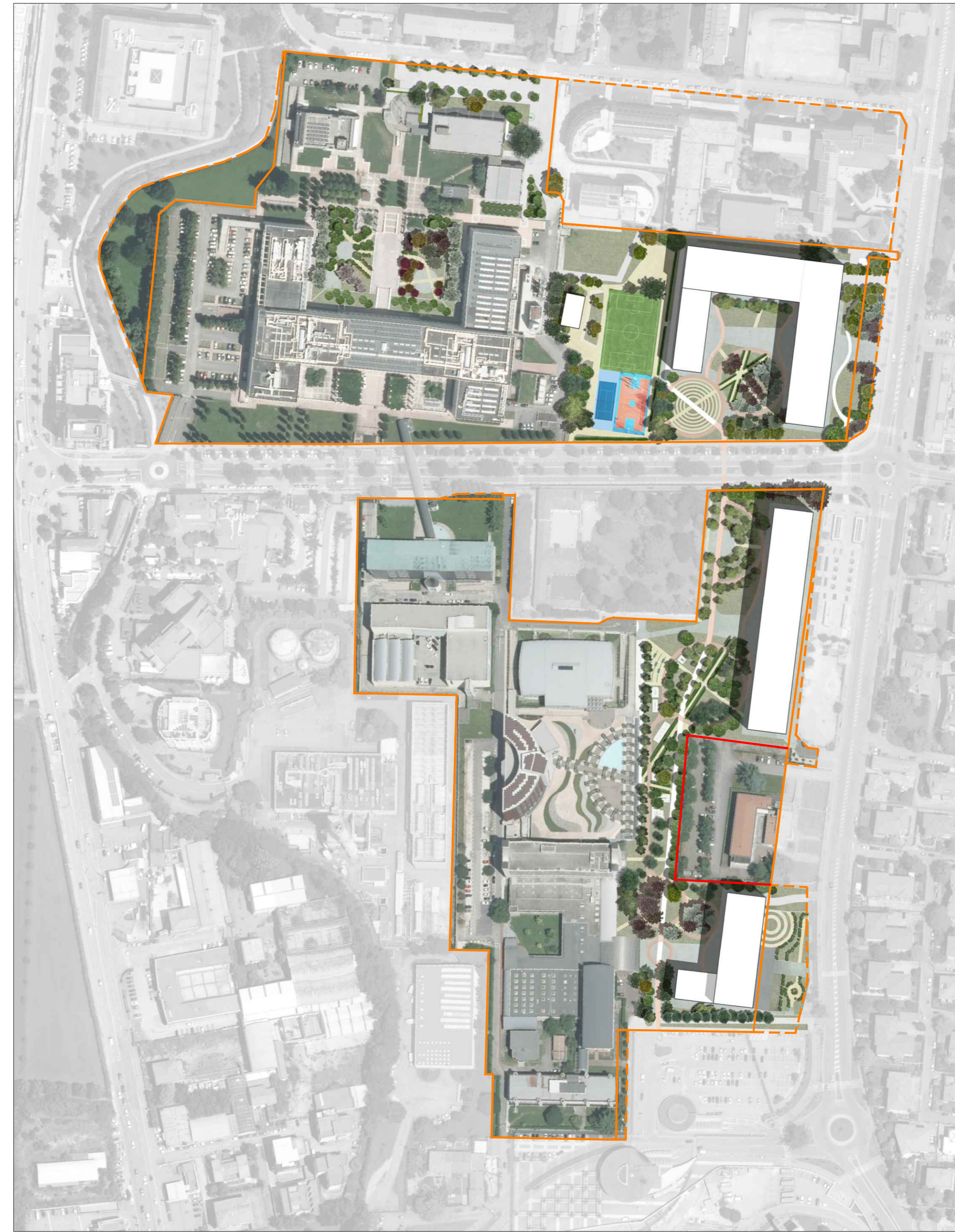
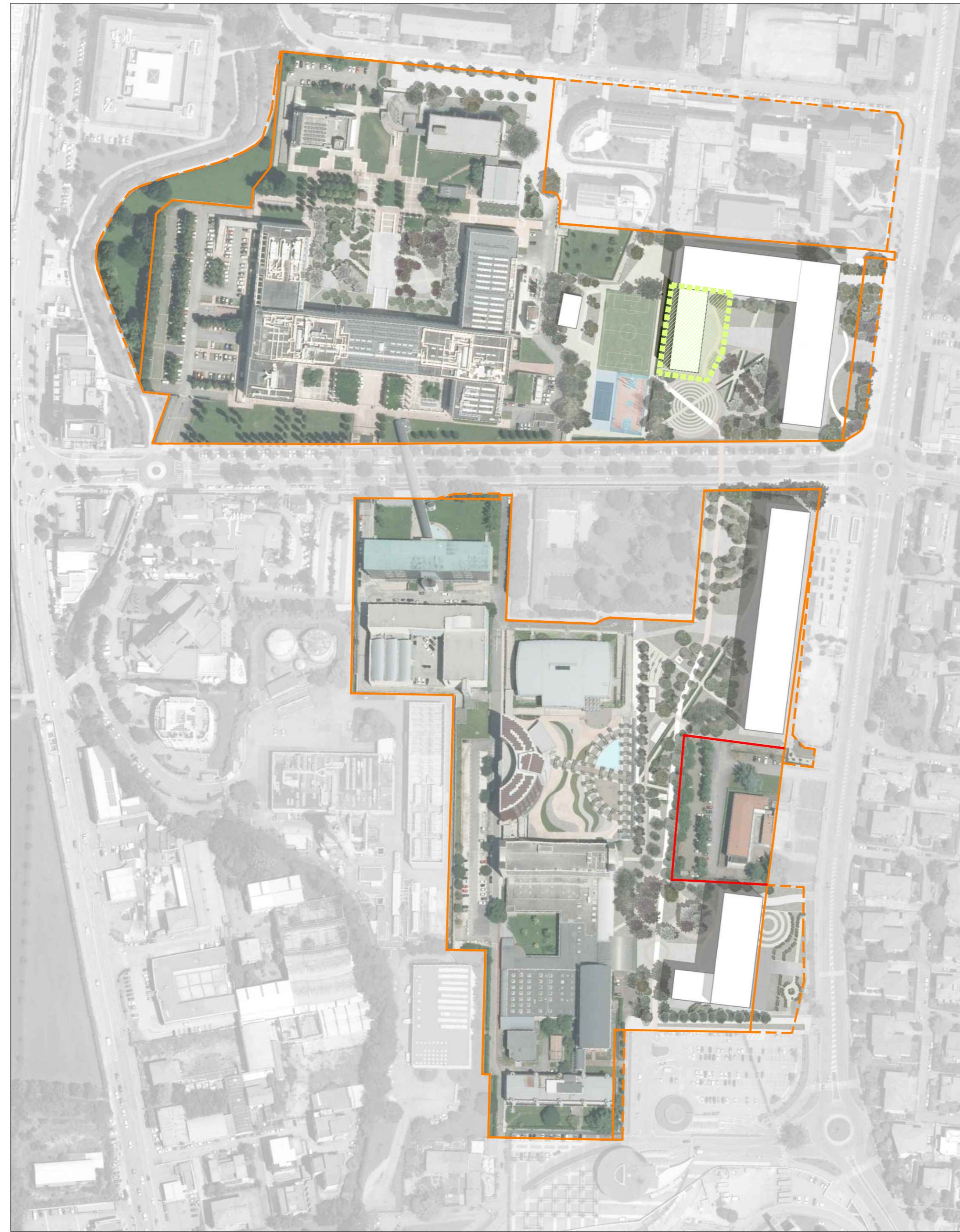
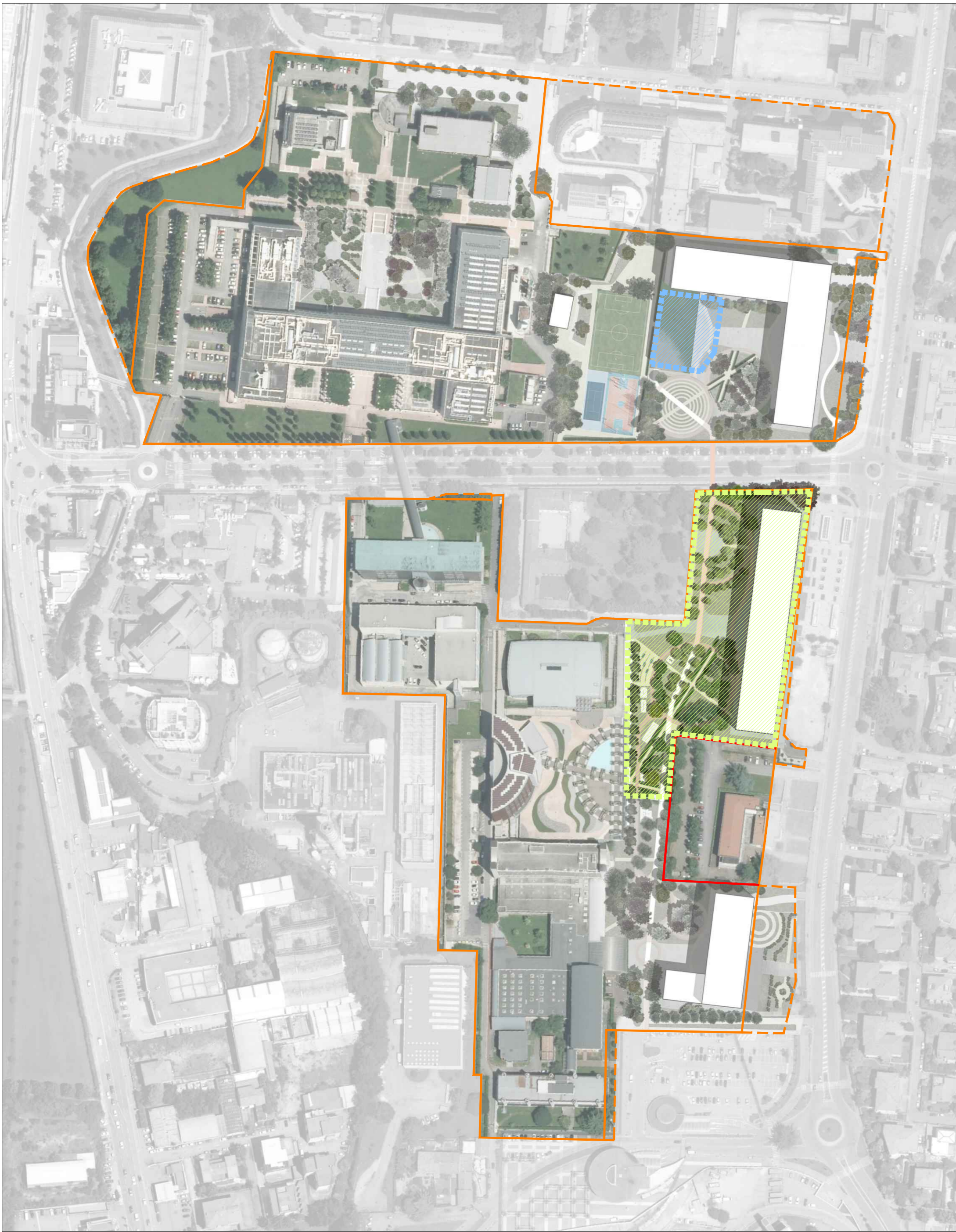
FASE 3



FASE 4

FASE 5

PIANO ATTUATIVO INTERAMENTE REALIZZATO



Legenda

- Perimetro PSn2
- Perimetro aree extra-PSn2 di proprietà UniBS
- Confine con aree intra PSn2 non di pertinenza di edifici universitari
- Intervento
- Area oggetto di preverdissement permanente
- Area oggetto di preverdissement temporaneo

FASE	INTERVENTI
1	Spogliatoi piastra sportiva Chiusura portico (E09) Sopralzo CSMT (E70) Soppalco officina (E10)
2	Edificio A1 Edificio C Piantumazione cortile interno (E09) Sistemazione viabilità (E10)
3	Edificio A2 Soppalco CSMT (E70) Ampliamento collegio di merito
4	Edificio B
5	Edificio A3

NB: gli interventi di preverdissement temporaneo sono previsti nelle aree transitoriamente impattate dai cantieri di realizzazione degli interventi edili e prevedono il mantenimento nel tempo della dotazione a verde esistente (prato stabile) oltre ad eventuali interventi di piantumazione provvisoria da programarsi in funzione della scansione temporale di realizzazione degli interventi.



SETTORE ACQUISIZIONI ED EDILIZIA
U.O.C. Progettazione di Ateneo e Gestione Edifici

PROGETTO SPECIALE DEL PIANO DEI SERVIZI PSn2 "UNIVERSITÀ STATALE"
PIANO ATTUATIVO
Preverdissement

IL RESPONSABILE DELLA U.O.C. PROGETTAZIONE DI ATENEI E GESTIONE EDIFICI		IL PROGETTISTA	IL RETTORE	
Ing. Francesco Bianchi Università degli Studi di Brescia		Ing. Manuel Roggion Università degli Studi di Brescia	Prof. Ing. Maurizio Tra Università degli Studi di Brescia	
A	16/07/2021	Emissione a seguito richieste di integrazione		MR FB MT
Revisione	Data	Identificazione intervento	Elaborazione	Controllo Approvazione
	16/07/2021	18 - PSn2 - PREVERDISSEMENT		1:2.000