










CALCOLO DEL VALORE ECOLOGICO - STATO DI FATTO

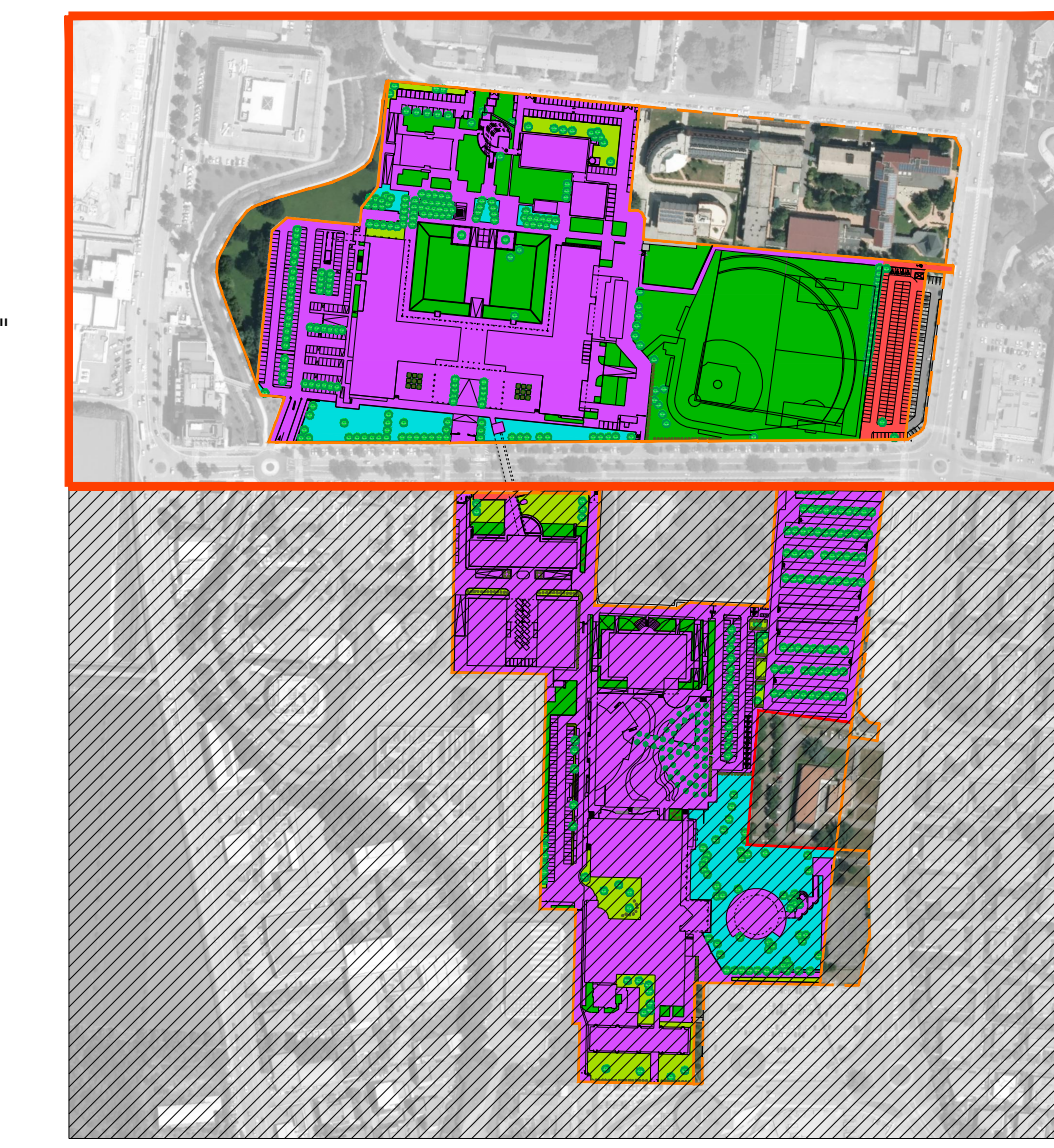
DUSAF	Descrizione DUSAF	Corine	Descrizione Corine	VND	FRT	Area	FC.rel	FC.Ecp	Ve,i
12122	Insedimenti servizi pubblici	86.3	Insedimenti di grandi impianti di servizi pubblici	1.0	1.0	90.608 mq	1.0	1.0	90.608 mq
1411	Parchi e giardini	85	Parchi e giardini poco strutturati, con individui arborei adulti	4.0	1.5	7.549 mq	1.0	1.0	45.294 mq
1411	Parchi e giardini	85	Parchi e giardini molto strutturati, con individui arborei adulti	6.0	2.0	11.273 mq	1.0	1.0	135.276 mq
1411	Parchi e giardini	85	Parchi e giardini senza individui arborei	3.0	1.0	28.917 mq	1.0	1.0	86.751 mq
1121	Tessuto residenziale discontinuo	86.1	Edificazione unifamiliare	1.0	1.0	127 mq	1.0	1.0	127 mq
1221	Reti stradali e spazi accessori	86.43	Reti stradali e spazi accessori	1.5	1.0	3.733 mq	1.0	1.0	5.600 mq
						142.207 mq			363.656 mq

NB: l'area interna al perimetro del PSn2 ma di pertinenza di edifici non destinati ad attività universitarie è stata assegnata alla classe DUSAF 12122 "Insedimenti servizi pubblici" e CORINE 86.3 "Insedimenti di grandi impianti di servizi pubblici"

Legenda

-  Perimetro PSn2
-  Perimetro aree extra-PSn2 di proprietà UniBS
-  Confine con aree intra PSn2 non di pertinenza di edifici universitari

-  DUSAF 12122 "Insedimenti servizi pubblici"
CORINE 86.3 "Insedimenti di grandi impianti di servizi pubblici"
-  DUSAF 1411 "Parchi e giardini"
CORINE 85 "Parchi e giardini molto strutturati, con individui arborei adulti"
-  DUSAF 1411 "Parchi e giardini"
CORINE 85 "Parchi e giardini poco strutturati, con individui arborei adulti"
-  DUSAF 1411 "Parchi e giardini"
CORINE 85 "Parchi e giardini senza individui arborei"
-  DUSAF 1221 "Reti stradali e spazi accessori"
CORINE 86.43 "Reti stradali [...] e spazi accessori"
-  DUSAF 1121 "Tessuto residenziale discontinuo"
CORINE 86.1 "Edificazione unifamiliare"



IL RESPONSABILE DELLA U.O.C. PROGETTAZIONE DI ATENEI E GESTIONE EDIFICI		IL PROGETTISTA	IL RETTORE		
Ing. Francesco Barchi Università degli Studi di Brescia		Ing. Manuel Ragonesi Università degli Studi di Brescia	Prof. Ing. Maurizio Tria Università degli Studi di Brescia		
B	16/07/2021	Revisione a seguito richiesta di integrazione	MR	FB	MT
A	11/01/2021	Emissione	MR	FB	MT
Revisione	Data	Descrizione	Elaborazione	Controllo	Approvazione
	16/07/2021	06N - PSn2 - VALORE ECOLOGICO STATO DI FATTO zona nord			1:500

