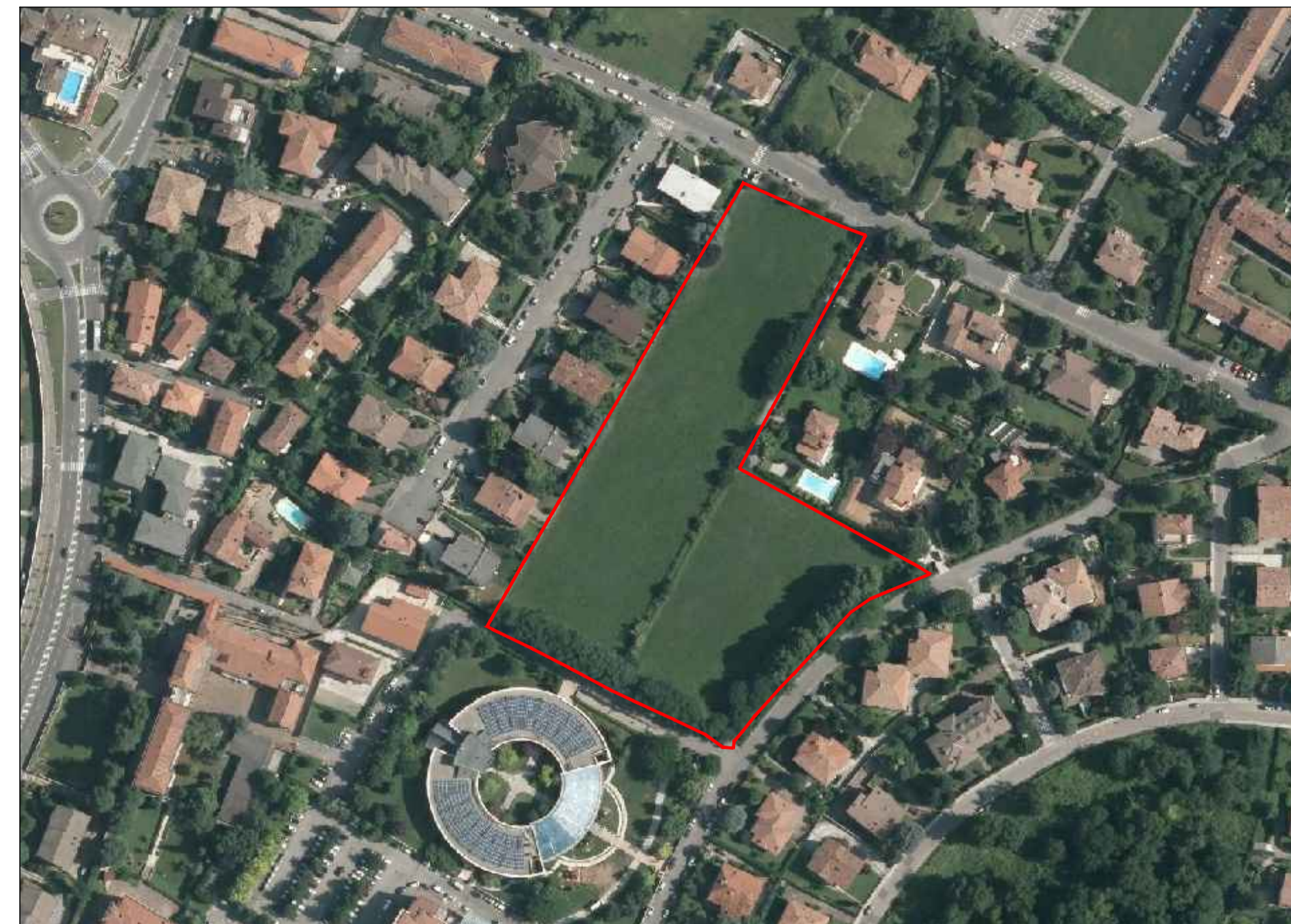


ESTRATTO AERO-FOTOGGRAMMETRICO - scala 1:2000



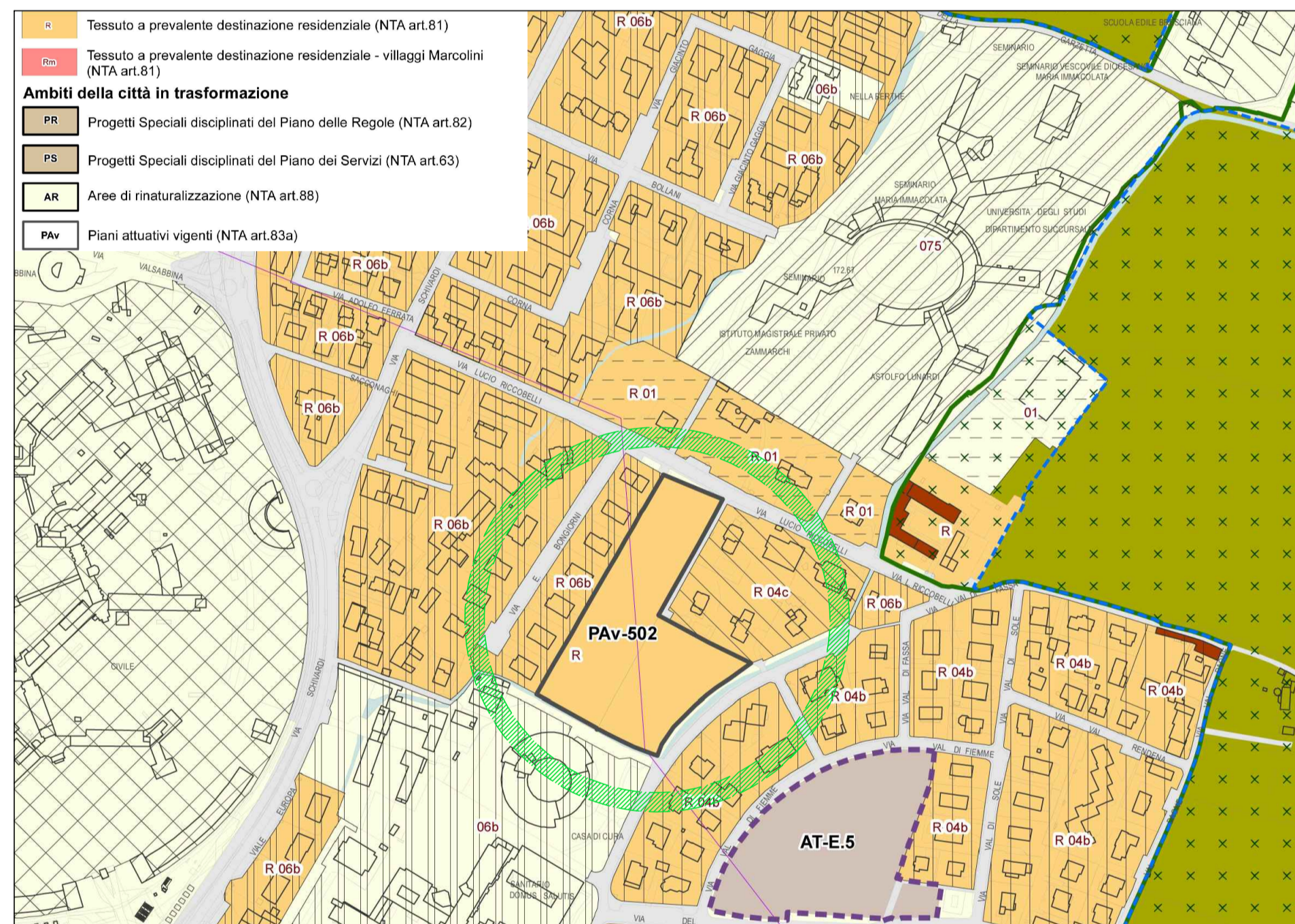
ESTRATTO ORTOFOTO (da Geoportale Provincia di Brescia) - scala 1:2000



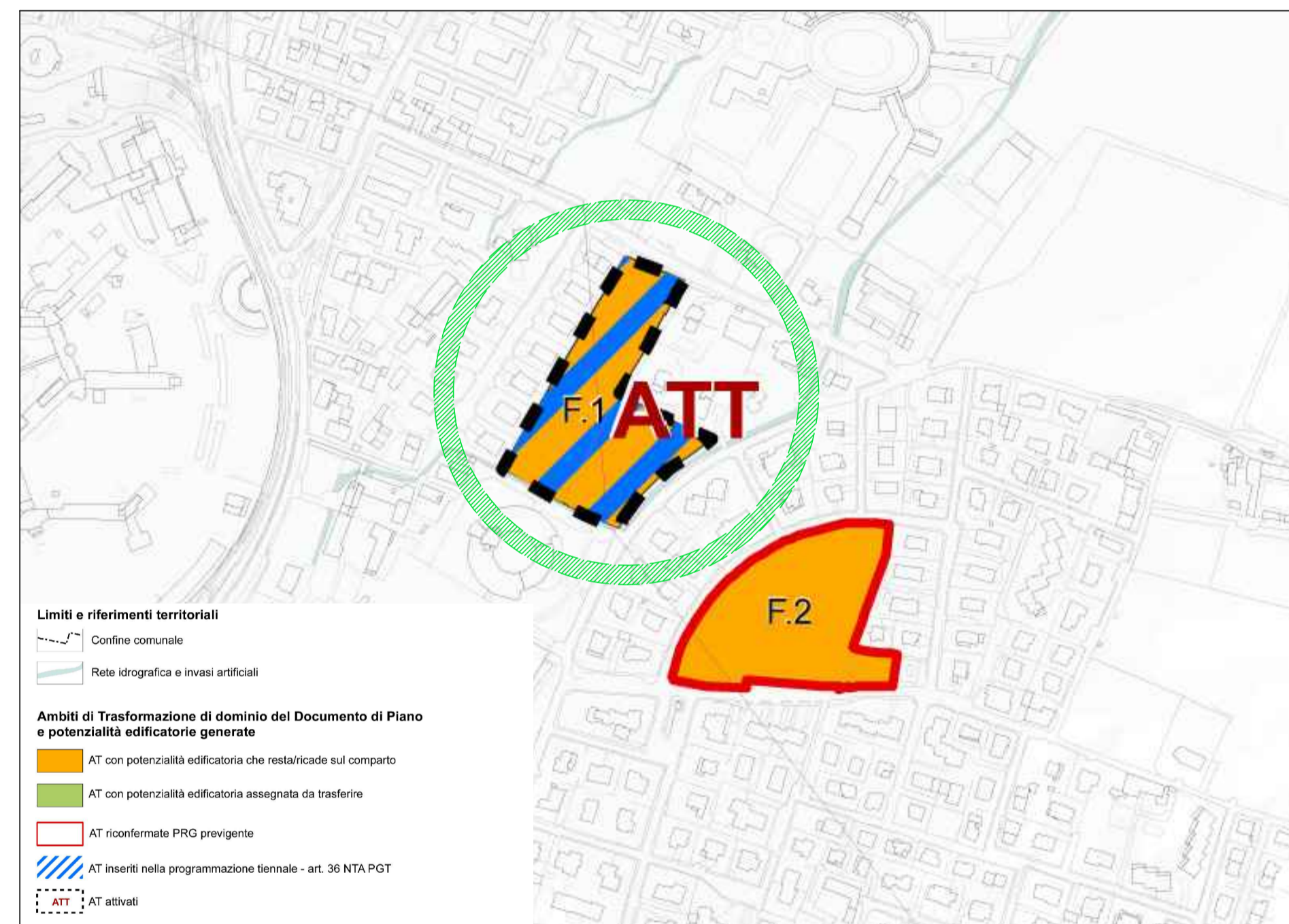
ESTRATTO SOVRAPPOSIZIONE CATASTO/ORTOFOTO (da Geoportale Provincia di Brescia) - scala 1:2000



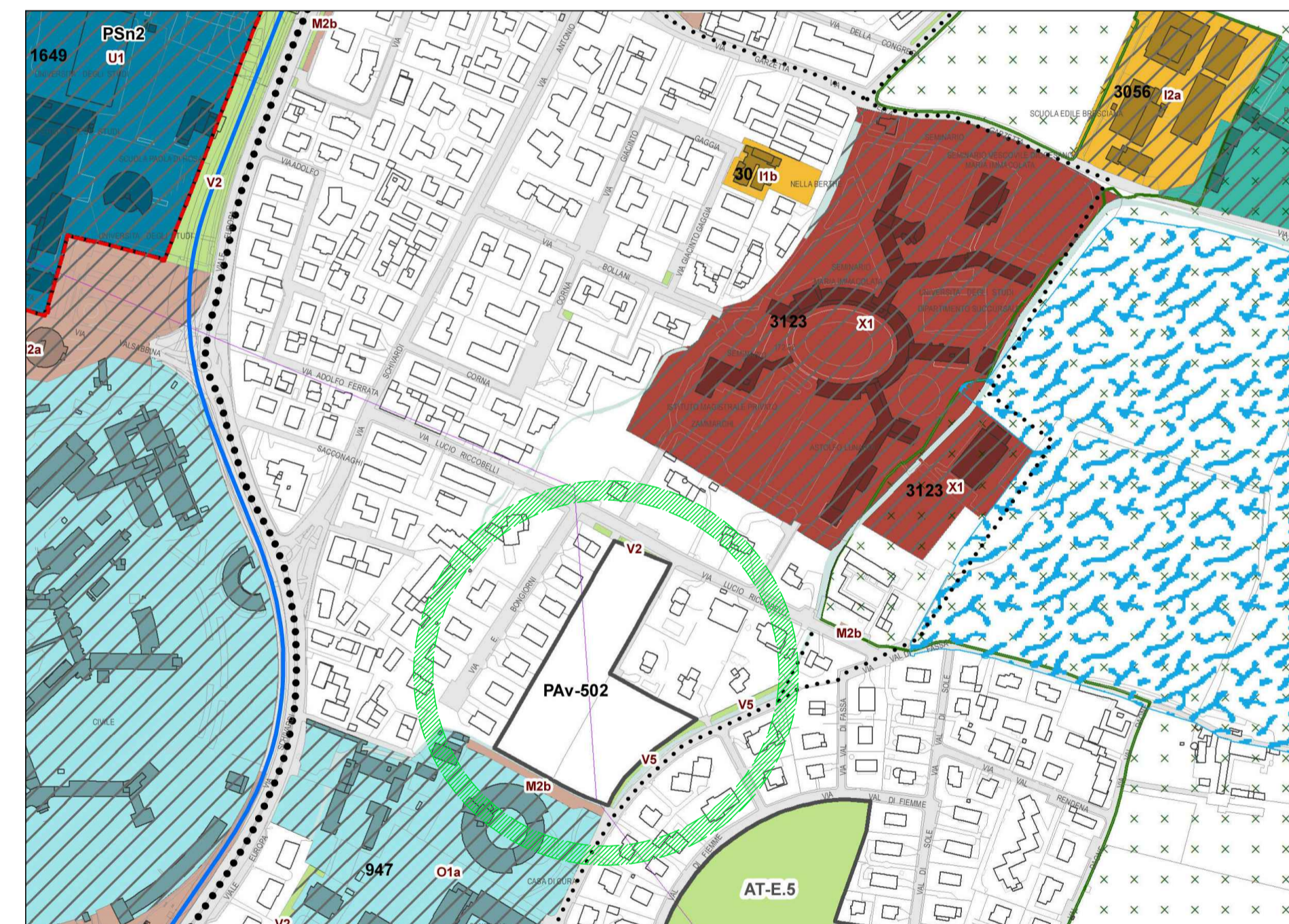
ESTRATTO MAPPA CATASTALE (Fig. 48 / Mappali 14-66-73-91-92-95-105-106-107-108-110-112-113-114)



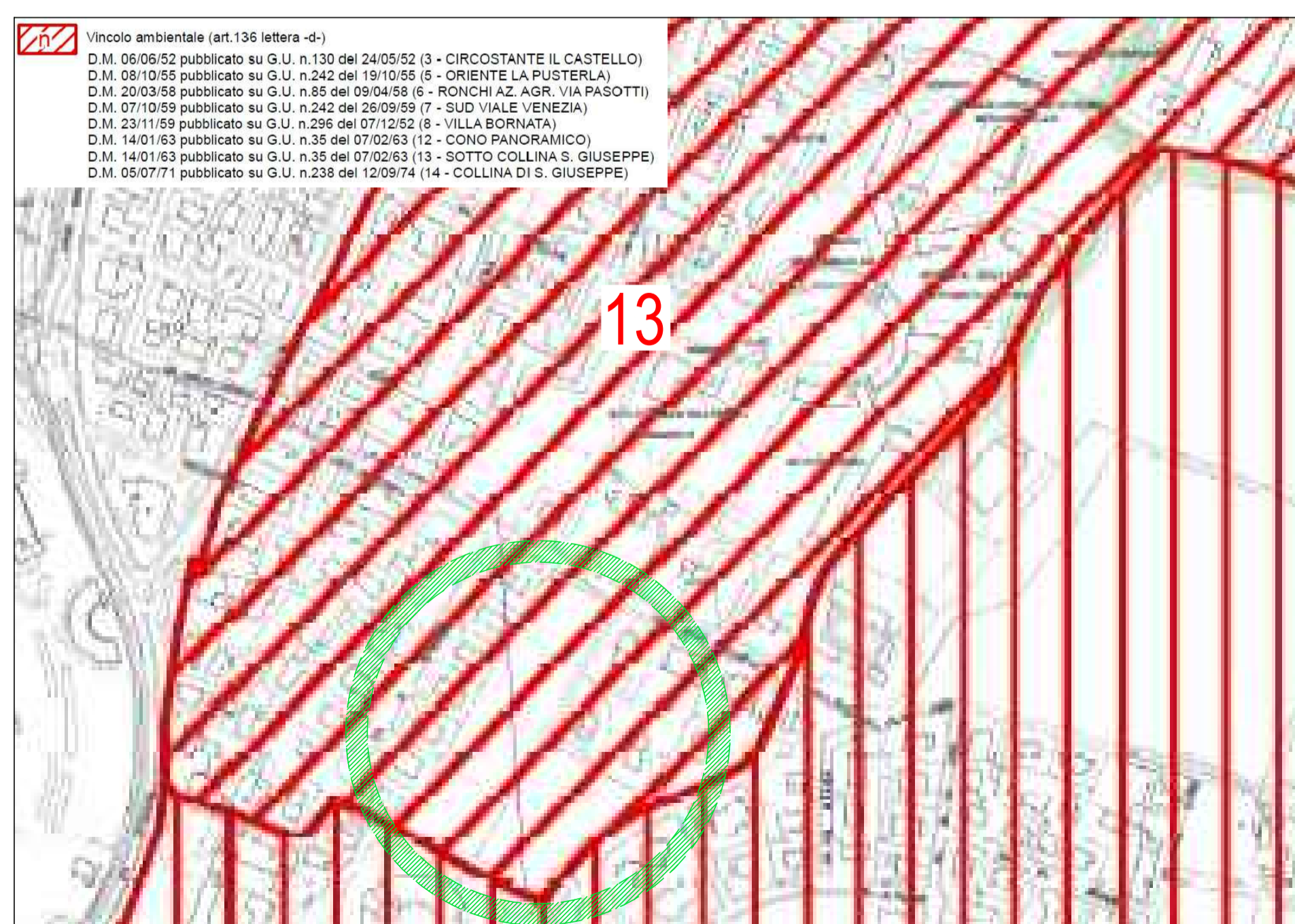
ESTRATTO PGT: V-PR02 Azioni di Piano



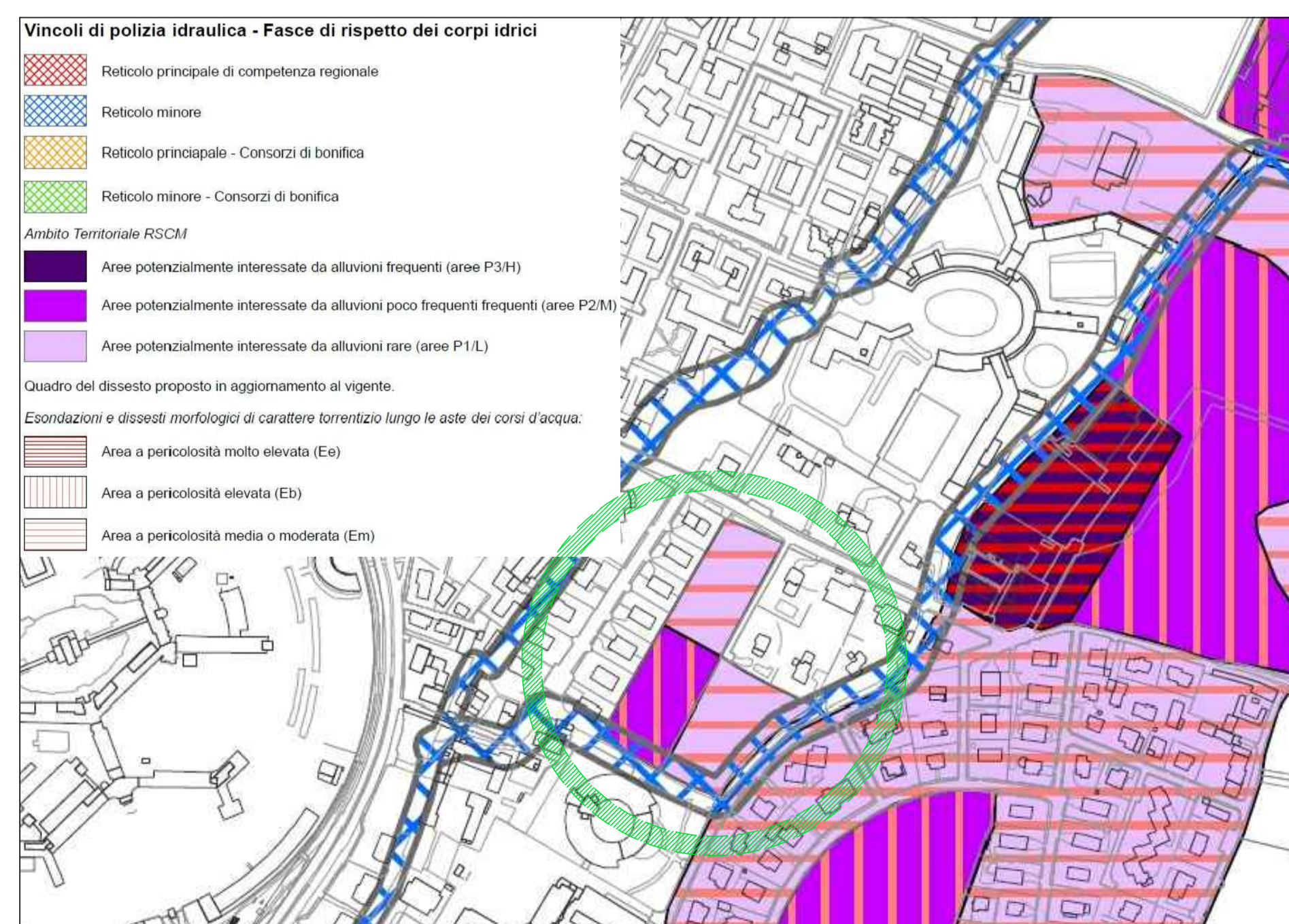
ESTRATTO PGT: V-DP04 Analisi AT Vigenti



ESTRATTO PGT: V-PS02 Disciplina delle Aree a Servizi



VINCOLI DI TUTELA E SALVAGUARDIA: PIANO DELLE REGOLE (tavola V-PR11)



VINCOLI PER LA DIFESA DEL SUOLO: PIANO DELLE REGOLE - PR06



<p>Multiproject Engineering srl</p> <p>Dott. Ing. PAOLO FRANCESCO BERTONI Dott. Arch. GIANFRANCO CAMADINI Dott. Arch. LUCIA CAMADINI Dott. Arch. GIUSEPPE SETTI</p> <p>collaboratori: Ing. BERTONI FRANCESCO GIACOMO Geom. ELISABETTA BOSIO Geom. MORIS FEDRIGA Arch. ANNAMARIA MAGGIOLO</p> <p>25135 Brescia - Via della Musica, 32 Tel. 030.3366001 - Fax 030.3362050 E-mail: segreteria@multiproject.eu</p> <p>C.F. e P.IVA 02655910988 Reg. Imprese di Brescia REA n. 467803</p>	<p>COMUNE DI BRESCIA Provincia di Brescia</p> <p>H3R.E. SRL Via XX Settembre 2/C - 25122 - Brescia (Bs) C.F. P.IVA: 04092210980</p>
	<p>DESCRIZIONE</p> <p>AREA DI TRASFORMAZIONE PAV-502 art. 83 NTA PGT VIGENTE EX AREA F.1 VARIANTE AL PROGETTO DEFINITIVO-ESECUTIVO P.L. Via Lucio Riccobelli - Brescia</p>
<p>DATA rev. 1 Agosto 2020</p> <p>SCALA VARIE</p>	<p>TAV. N. VAR. 001</p> <p>CONTENUTO TAVOLA OPERE DI URBANIZZAZIONE INQUADRAMENTO TERRITORIALE ESTRATTI CARTOGRAFICI</p>
<p>RISERVATO AGLI UFFICI</p>	<p>IL COMMITTENTE</p> <p>IL PROGETTISTA</p>

QUESTO DOCUMENTO E' DI PROPRIETA' ESCLUSIVA DELLA MULTIPROJECT ENGINEERING s.r.l.
NESSUNA SUA PARTE PUO' ESSERE UTILIZZATA, RIPRODOTTA O COPIATA SENZA ESPLICITA AUTORIZZAZIONE