

SINDACO Dott. Emilio Del Bano
ASSESSORI Prof. Ing. Michela Tiboni
DIRIGENTE Arch. Gianpiero Ribolla
UFFICIO DI PIANO Arch. Fabio Garavati
 Arch. Laura Treccani
CONSULENTI Dott. Geol. Davide Gasparetti
 Dott. Geol. Gianantonio Quassoli
 Ing. Giuseppe Rosa

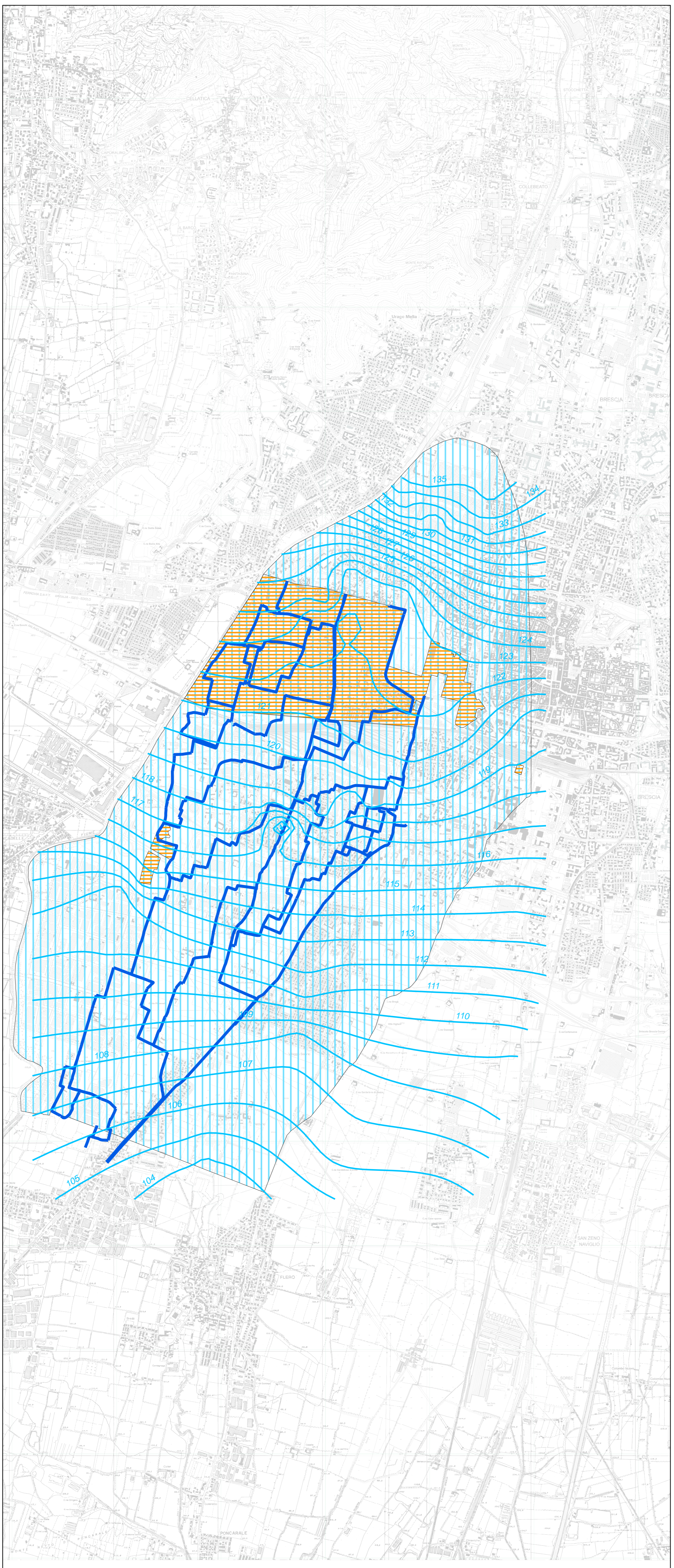
ADEGUAMENTO DELLA COMPONENTE GEOLOGICA, IDROGEOLOGICA E SISMICA DEL PGT AL PIANO DI GESTIONE DEL RISCHIO ALLUVIONI (P.G.R.A.) (D.G.R. 19 giugno 2017 n. 1019/739)



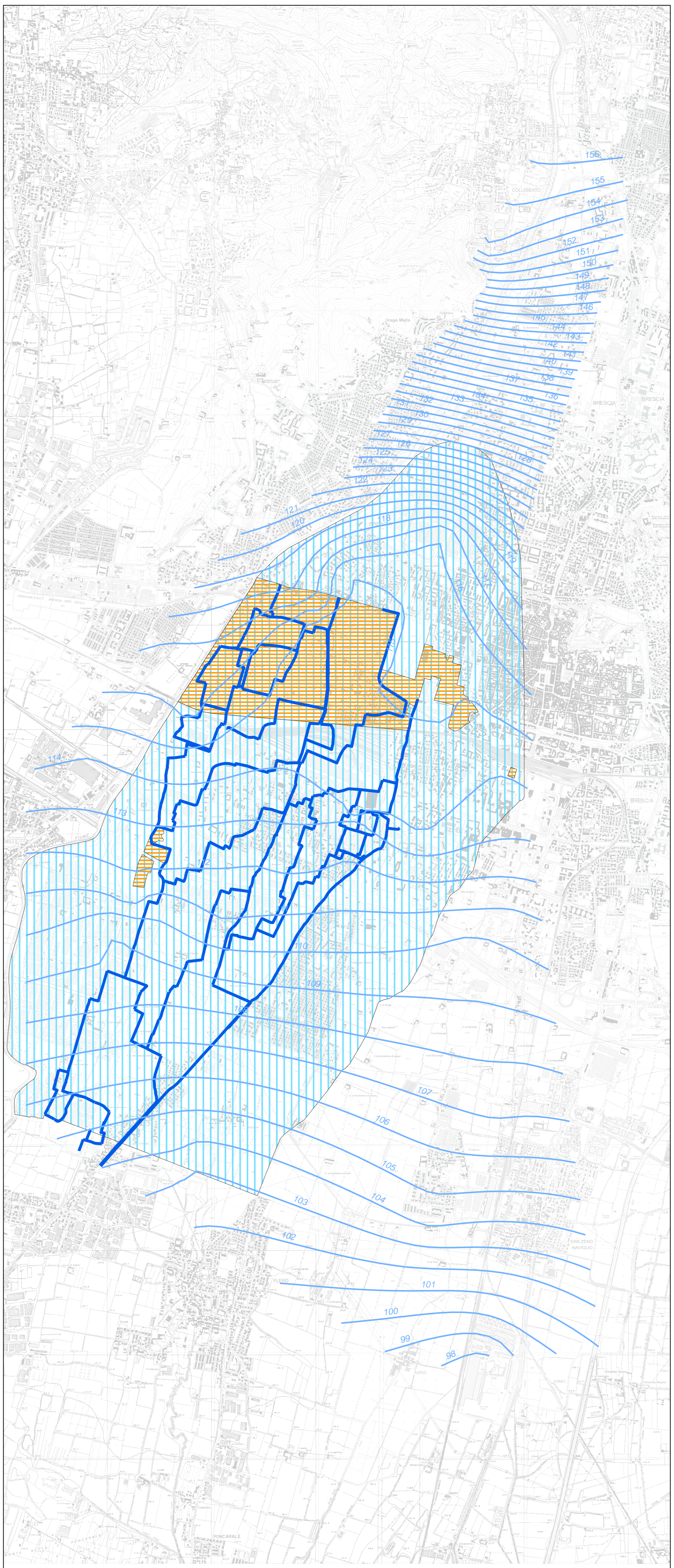
V.I. - ALAL 0402 **CARTA DELLE ISOFREATICHE (MONITORAGGIO ARPA)**
 Scala 1 : 20.000
 Data MARZO 2018

Sito Inquinato di Interesse Nazionale Brescia-Caffaro (D.M. 24/02/2003)

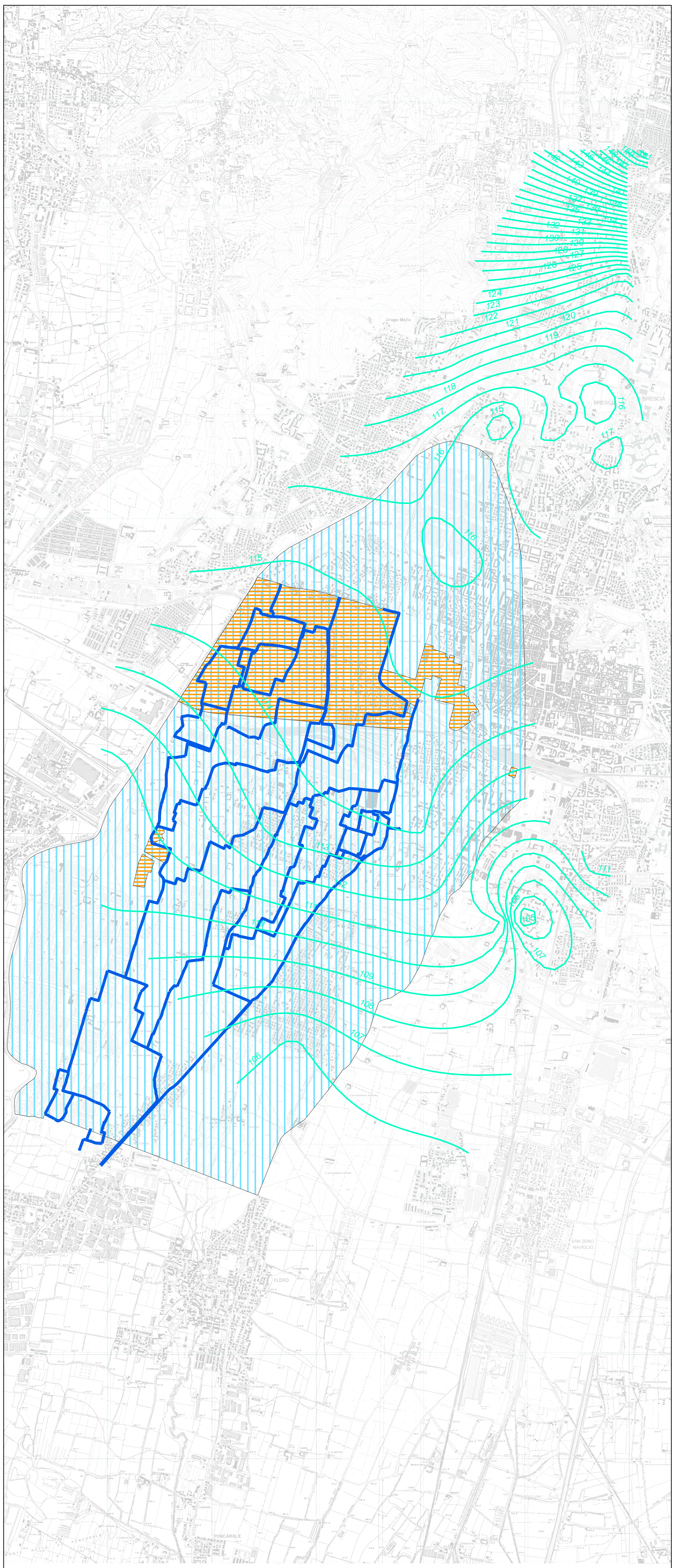
SIN Terreni
 SIN Falda
 SIN Rogge



Legenda
 105 Linea isofreatica (m s.l.m.) - Monitoraggio ARPA aprile 2014.
 Tratta da "Sito di Interesse Nazionale Brescia-Caffaro
 Monitoraggio acque sotterranee - Risultati rilievo freaticometrico dell'aprile 2014".



Legenda
 105 Linea isofreatica (m s.l.m.) - Monitoraggio ARPA dicembre 2016 - prima falda.
 Tratta da "Sito di Interesse Nazionale Brescia-Caffaro
 Monitoraggio acque sotterranee - Risultati delle indagini geochimiche e piezometriche settembre-dicembre 2016".



Legenda
 105 Linea isofreatica (m s.l.m.) - Monitoraggio ARPA dicembre 2016 - seconda falda.
 Tratta da "Sito di Interesse Nazionale Brescia-Caffaro
 Monitoraggio acque sotterranee - Risultati delle indagini geochimiche e piezometriche settembre-dicembre 2016".