

**PIANO DELLE REGOLE**

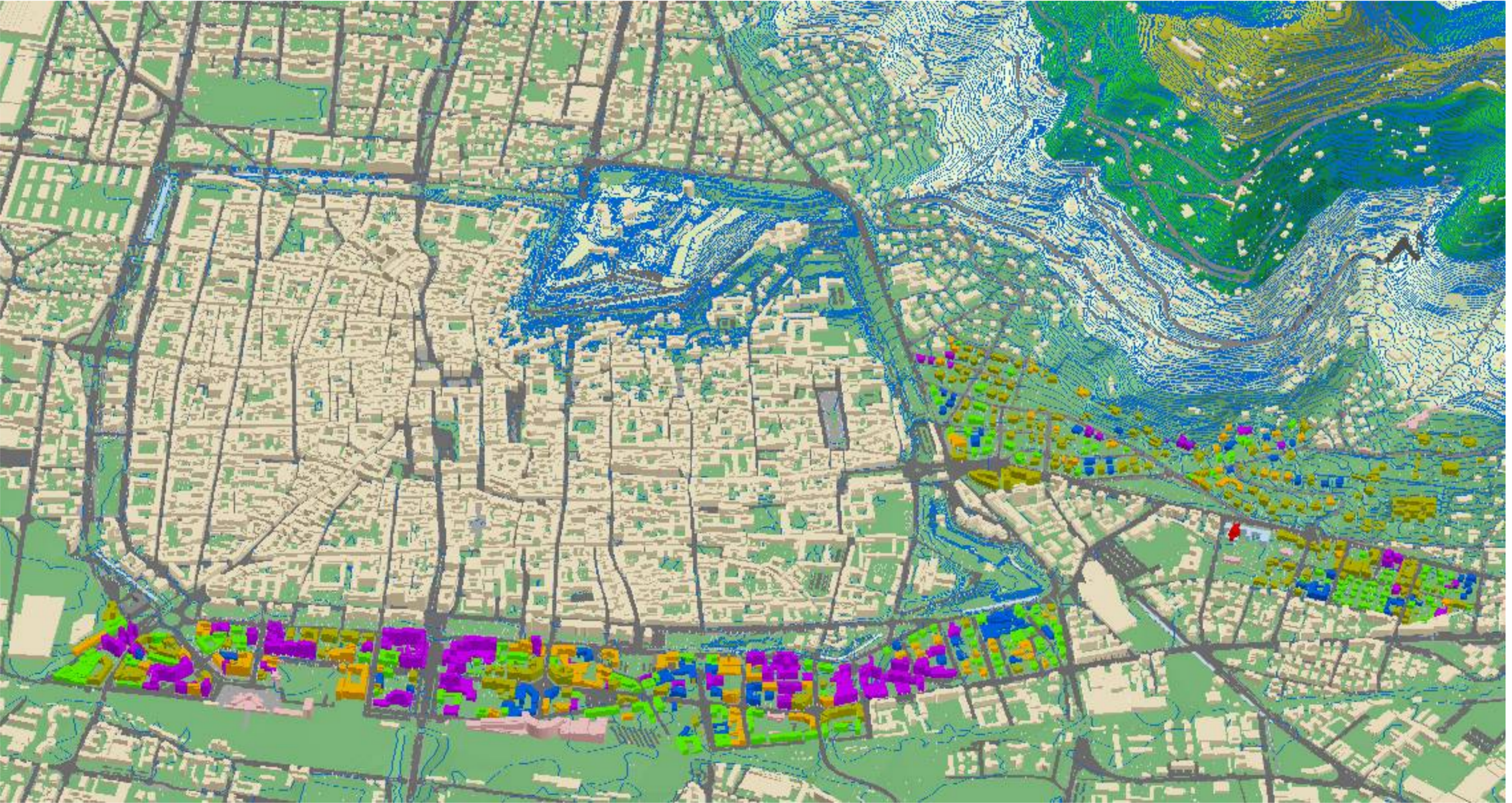
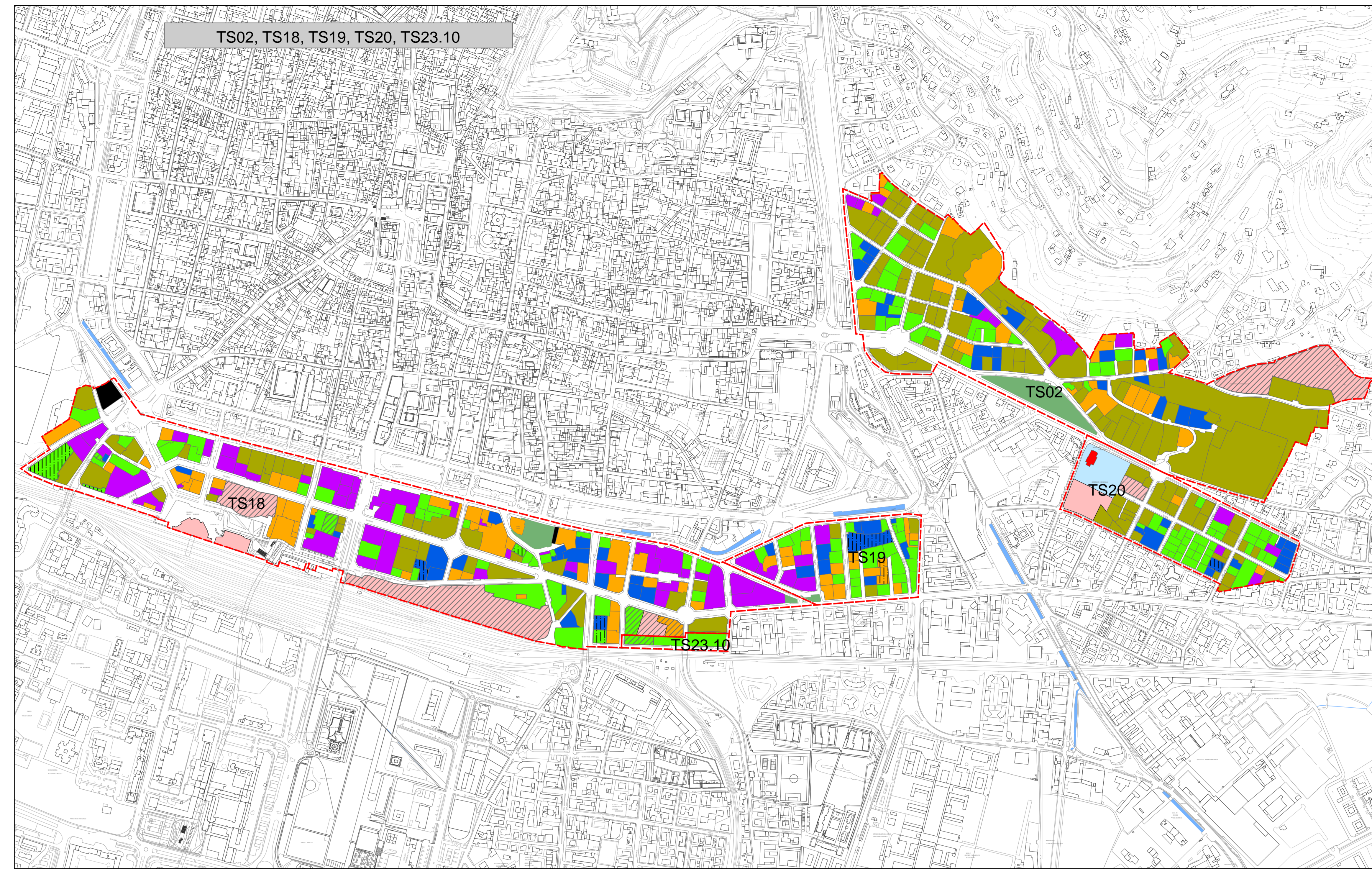
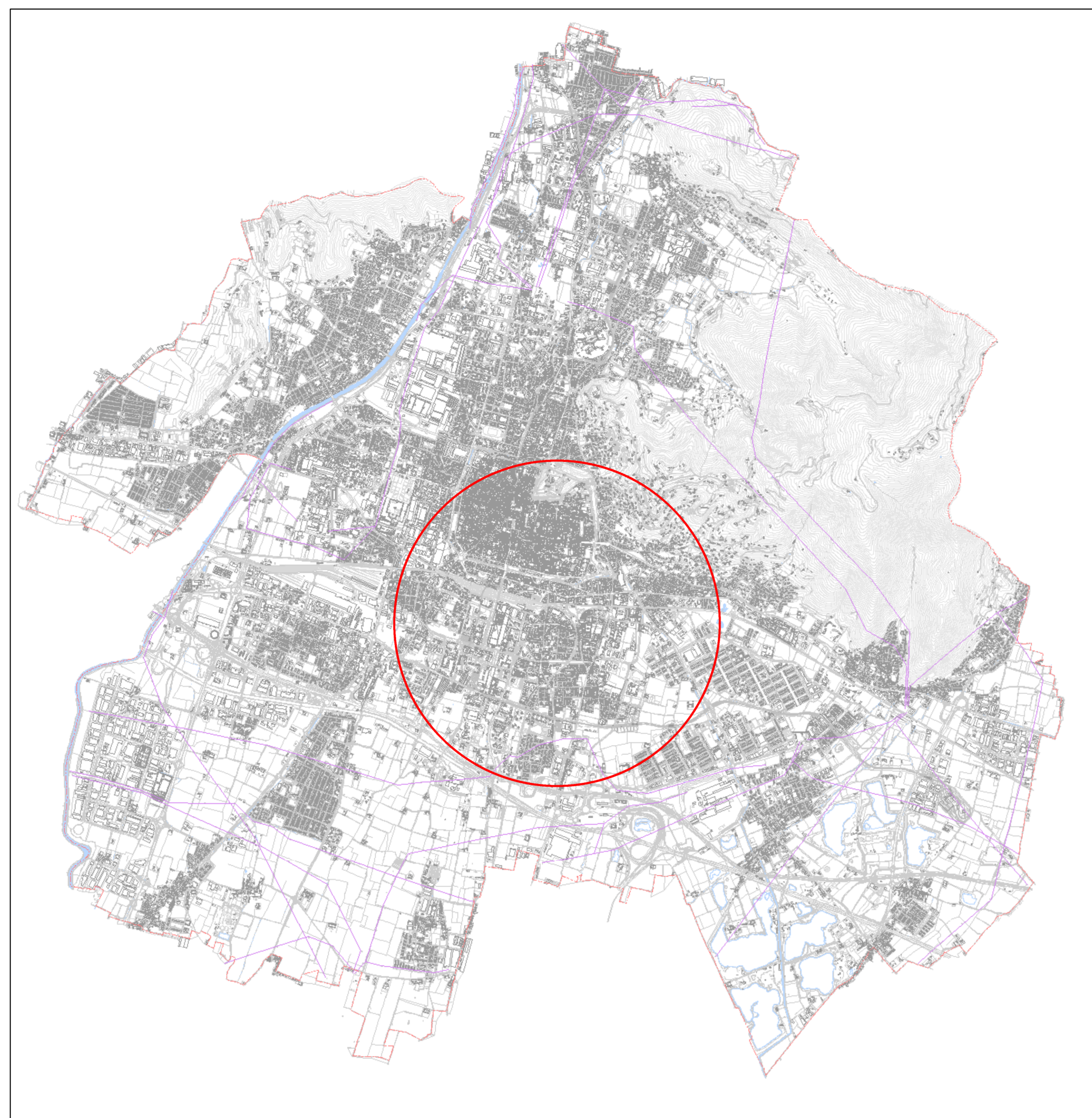
elaborato integrato a seguito di approfondimenti specifici

**V-PRO3.4b** Disciplina particolare per i tessuti storici

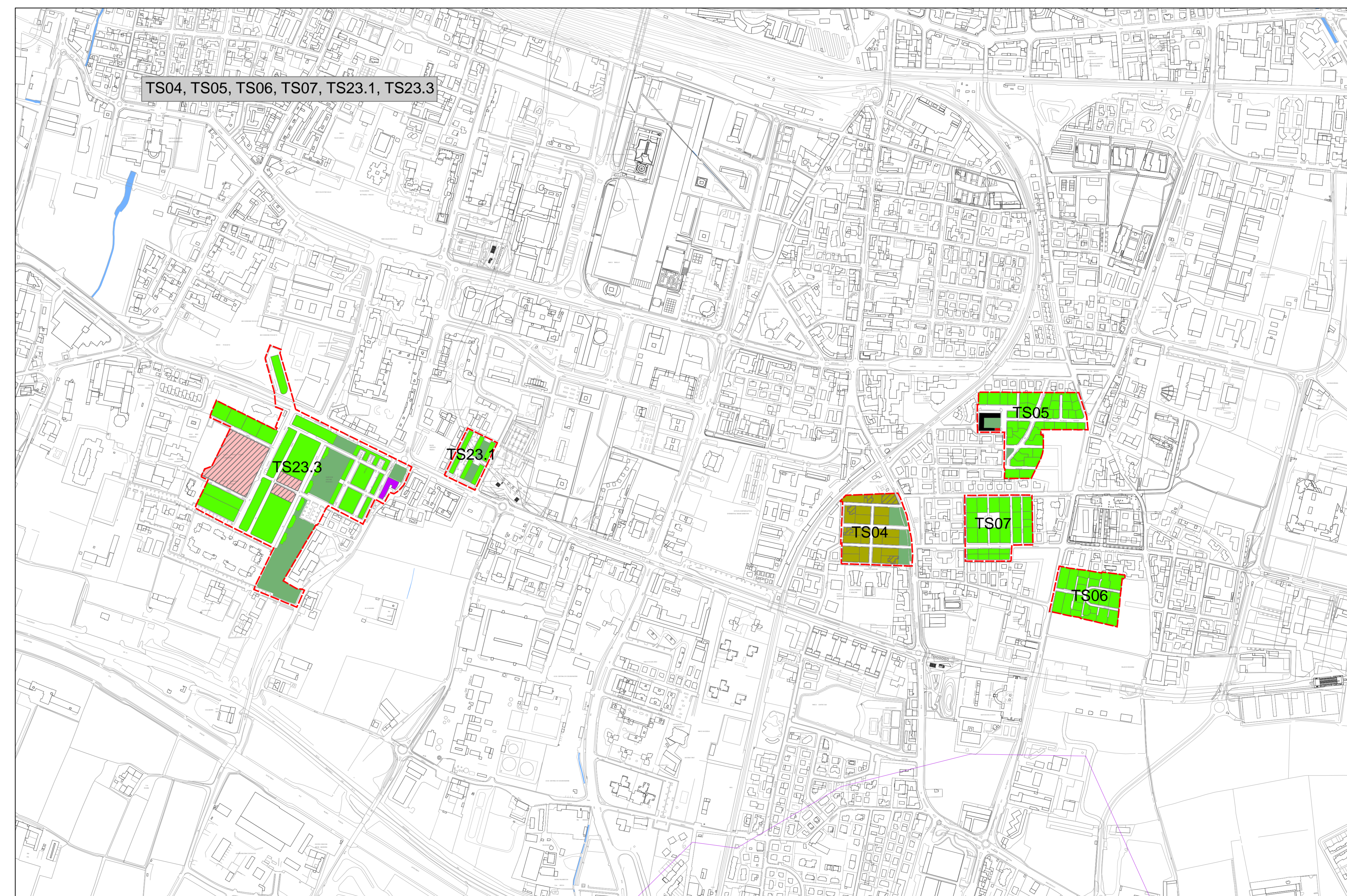
ESISTENZE  
TS02, TS04, TS05, TS06, TS07, TS18, TS19, TS20, TS23.1, TS23.3, TS23.10

Scala  
1 : 5000

Data  
Febbraio 2016

Planivolumetrico: TS02, TS18, TS19, TS20, TS23.10



Planivolumetrico: TS04, TS05, TS06, TS07, TS23.1, TS23.3

- Perimetri dei tessuti storici**
- Classificazioni**
- Classe 0 (zero) - Edifici o parti di essi notificati e vincolati
  - Classe 1 - Edifici di particolare interesse storico-artistico o monumentale
  - Classe 2 - Edifici con rilevanti caratteri tipologici o che si configurano come "punti nodali" dei tessuti storici e consolidati della città, coevi ed omogenei ai tessuti stessi
  - Classe 3 - Edifici coevi con caratteri architettonici di minore valore architettonico. Edifici coevi che si presentano parzialmente e/o totalmente modificati
  - Classe 4 - Edifici realizzati in epoca successiva a quella di formazione del tessuto edilizio, che presentano caratteri e allineamenti compatibili con il contesto.
  - Classe 5 - Edifici realizzati in epoca successiva a quella di formazione del tessuto edilizio, che presentano caratteri e allineamenti incompatibili con il contesto.
  - Proprietà pubbliche
- Tipologie edilizie non residenziali**
- Attività produttive - Attività storicamente produttive, in essere o trasformate
  - Chiese
  - Edifici speciali civili
  - Edifici speciali religiosi
- Elementi significativi**
- Verde e parchi pubblici

- TS02 - Viale Venezia - Ronchi
- TS04 - Quartiere Leonessa
- TS05 - Villaggio Ferrari
- TS06 - Villaggio Bonoris
- TS07 - Villaggio S. Antonio
- TS18 - Via Solferino
- TS19 - Via Diaz
- TS20 - Via Bonomelli
- TS23.1 - Bettinzoli
- TS23.3 - Quartiere Lamarmora
- TS23.10 - Via Verona