

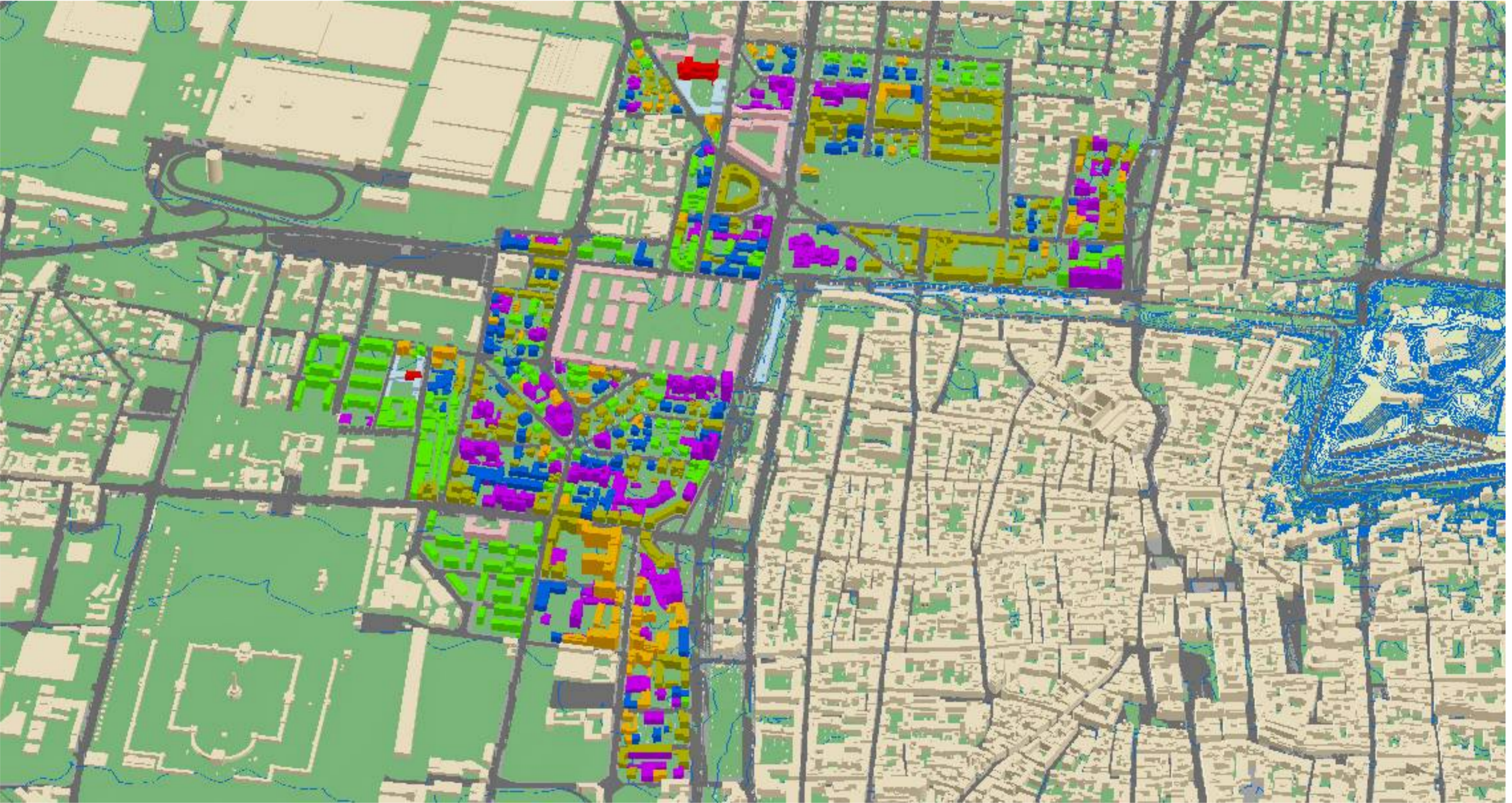
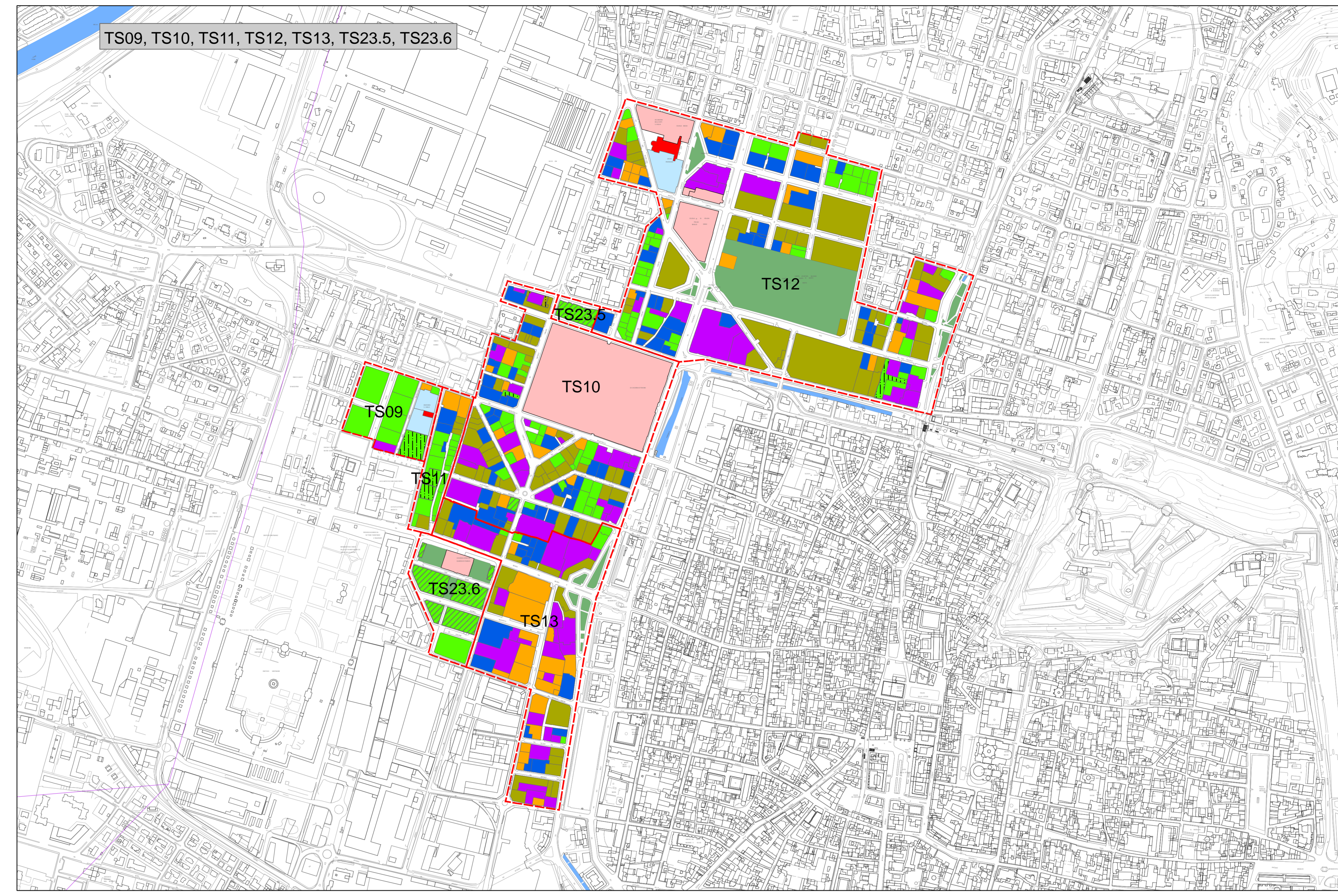
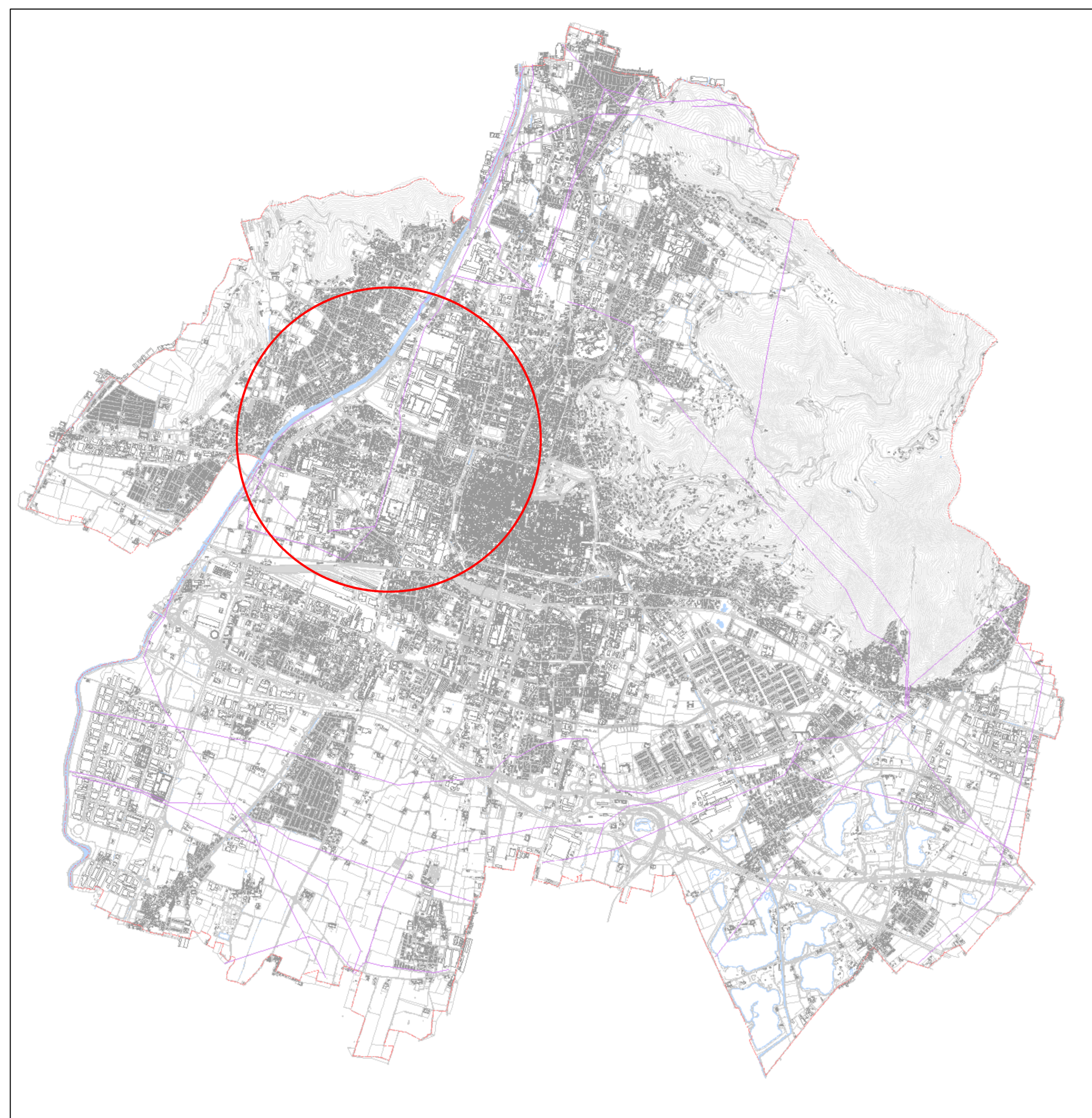
PIANO DELLE REGOLE

elaborato integrato a seguito di approfondimenti specifici

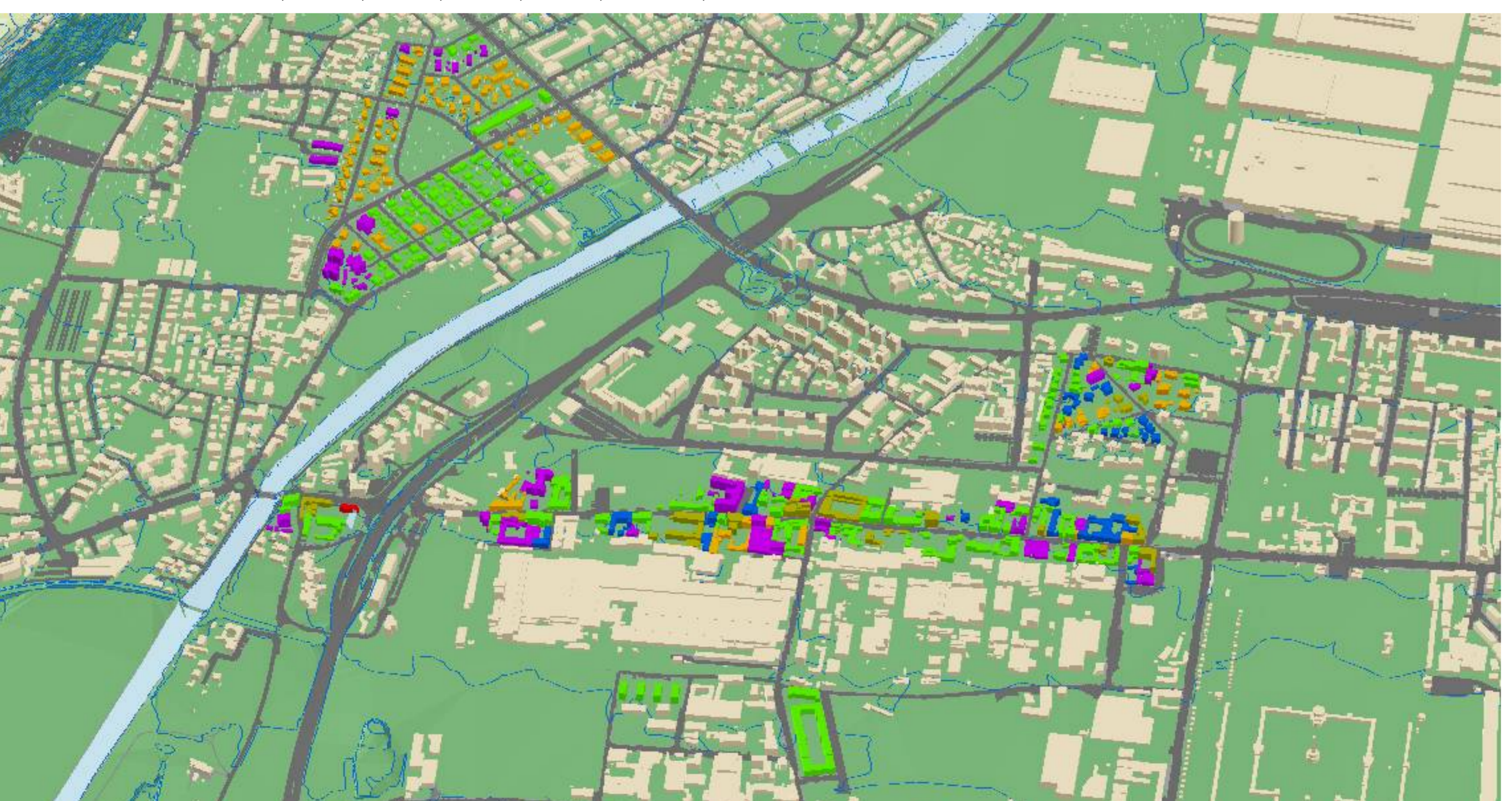
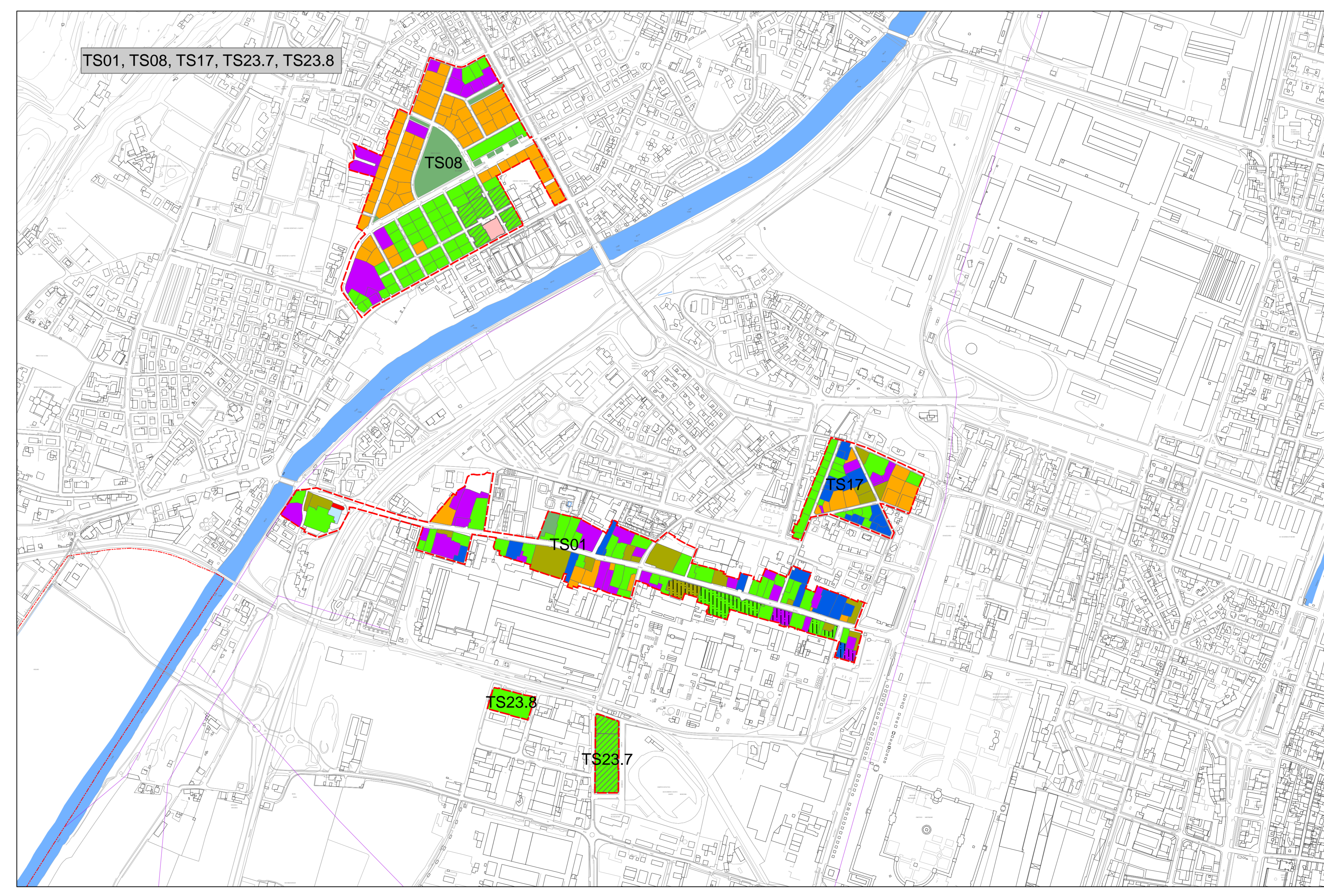
V-PRO3.4a Disciplina particolare per i tessuti storici

TS01, TS08, TS09, TS10, TS11, TS12, TS13, TS17, TS23.5, TS23.6, TS23.7, TS23.8

Scala: 1 : 5000
Data: Febbraio 2016



Planimetrico: TS09, TS10, TS11, TS12, TS13, TS23.5, TS23.6



Planimetrico: TS01, TS08, TS17, TS23.7, TS23.8

- Perimetri dei tessuti storici**
- Classificazioni**
- Classe 0 (zero) - Edifici o parti di essi notificati e vincolati
 - Classe 1 - Edifici di particolare interesse storico-artistico o monumentale
 - Classe 2 - Edifici con rilevanti caratteri tipologici o che si configurano come "punti nodali" dei tessuti storici e consolidati della città, coevi ed omogenei ai tessuti stessi
 - Classe 3 - Edifici coevi con caratteri architettonici di minore valore architettonico. Edifici coevi che si presentano parzialmente e/o totalmente modificati
 - Classe 4 - Edifici realizzati in epoca successiva a quella di formazione del tessuto edilizio, che presentano caratteri e allineamenti compatibili con il contesto.
 - Classe 5 - Edifici realizzati in epoca successiva a quella di formazione del tessuto edilizio, che presentano caratteri e allineamenti incompatibili con il contesto.
 - Proprietà pubbliche
- Tipologie edilizie non residenziali**
- Attività produttive - Attività storicamente produttive, in essere o trasformate
 - Chiese
 - Edifici speciali civili
 - Edifici speciali religiosi
- Elementi significativi**
- Verde e parchi pubblici

- TS01 - Via Milano
- TS08 - Via Chiure
- TS09 - Mazzuchelli
- TS10 - Via Manzoni
- TS11 - Via Luzzago
- TS12 - Via Veneto
- TS13 - Viale Italia
- TS17 - Via Stoppani
- TS23.5 - Via Volturno
- TS23.6 - Campo Fiera
- TS23.7 - Via Villa Giori
- TS23.8 - Via Morosini