

SVOLTO: Dett. Anna Del Bono
 ASSESSORE: Prof. Ing. Michele Tiboni
 DIRIGENTE: Arch. Gianpiero Ribella
 UFFICIO DI PIANO: Ing. Claudio Baccetti
 Arch. Marco Agostini
 Ing. Fabio Cencetti
 Pian. Simona Rinaldi
 Arch. Laura Taccetti
 Comm. Emanuela Vizzardi

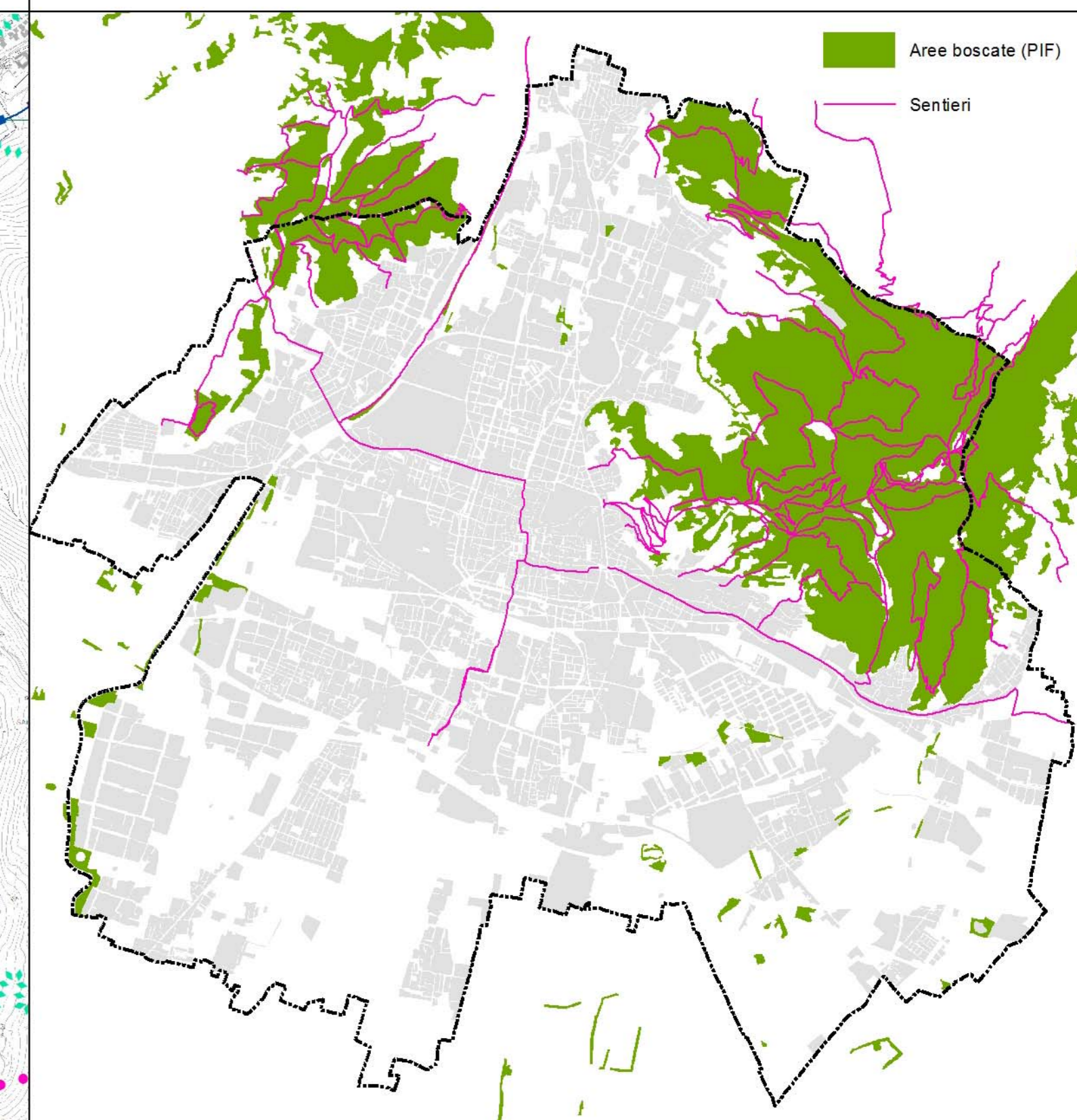
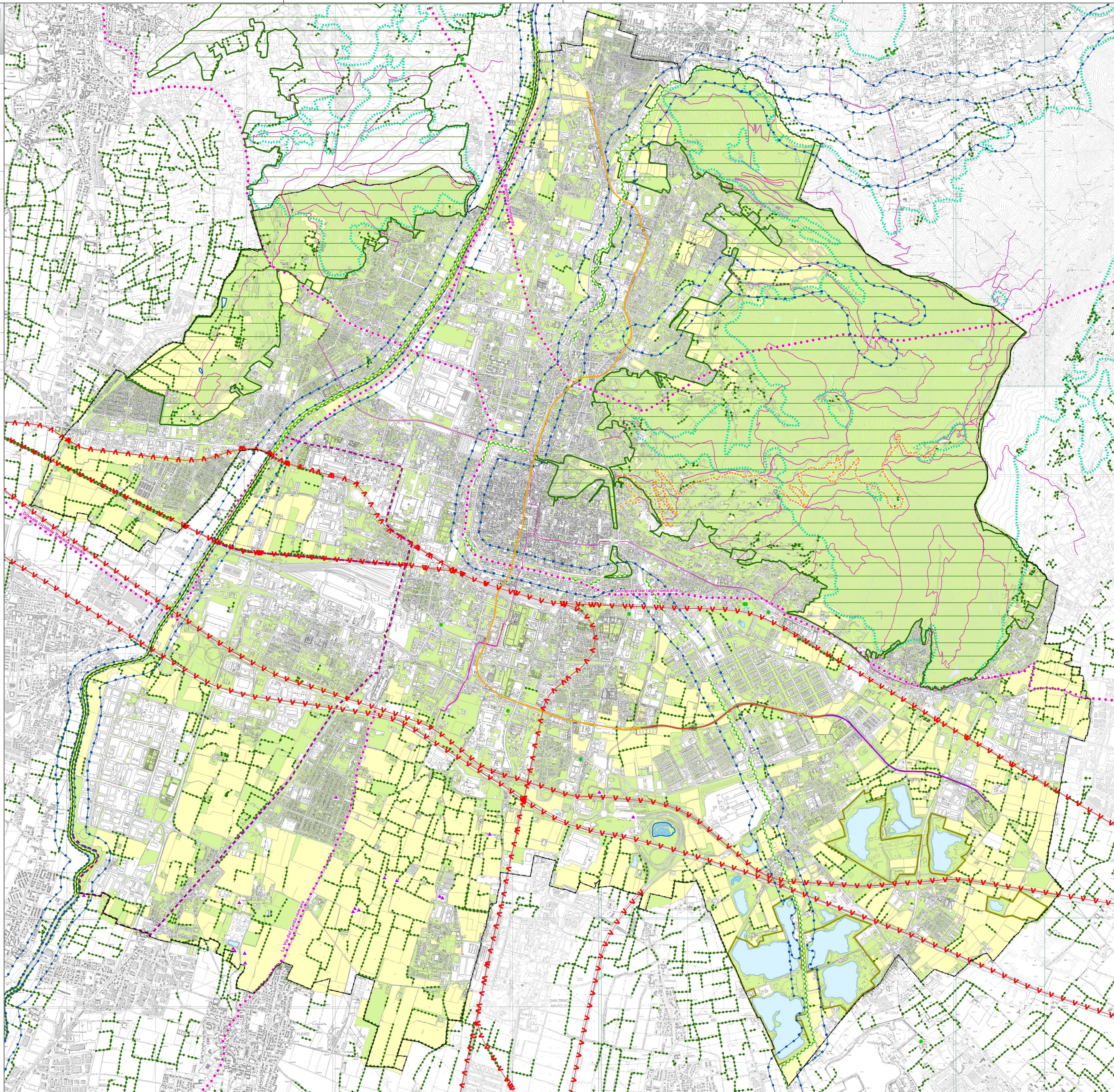
CONSIGLIERI: Arch. Alessandro Bonicelli
 Arch. Stefano Benelli
 Arch. Claudio Basso
 Ing. Oscar Biondini
 Arch. Mario Minopoli
 Pian. Alessandro Moricelli

ADDESIONE: Delibera n. 1287106789 P.G. del 28.07.2015
 APPROVAZIONE: Delibera n. 17744572 P.G. del 09.02.2016



V-REC
 01.20
**RETE ECOLOGICA COMUNALE
 QUADRO CONOSCITIVO E RICOGNITIVO**

Estensore: T. S. DDD
 Scala: 1:15.000
 Data: Luglio 2015



- RETE ECOLOGICA COMUNALE
 RICONOSCIMENTO/ANALISI**
- Database topografico**
- Limiti amministrativi
 - Area verdi
 - Area pertinenziali di edifici (prevalentemente verdi) e giardini pubblici verdi
 - Coltura agricola
 - Pascolo o incolto
 - Area temporaneamente prive di vegetazione
 - Bosco
 - Specchio d'acqua
 - Invaso artificiale
- Zone umide**
- Zone umide (Censimento Provincia di Brescia)
 - Fontanili
- Nodi della rete**
- PLIS - Parco delle Colline di Brescia
 - Ambiti soggetti a vincolo idrogeologico (R.D. n. 3267/1923)
- Corridoi e connessioni ecologiche**
- Tracciati guida paesaggistici (art. 26 comma 10 PTR Piano Paesaggistico Regionale)
 - Balcone Lombardo
 - La via del Cardo Romano
 - Dorsale ciclabile Padana centrale
 - Ciclopista dei laghi lombardi
 - Strade panoramiche (art. 26 comma 9 PTR Piano Paesaggistico Regionale)
 - Sentieri
 - Filari e sistemi delle alberature (DUSAF 2012)
 - Fasce di rispetto dei fiumi, torrenti e corsi d'acqua sottoposti a tutela e delle relative sponde
 - Alberi monumentali
- Corridoi ecologici fluviali**
- Principale
 - Secondario
- Linea metrobus**
- Interrata
 - In trincea
 - Sopraelevata
- Elementi di criticità della Rete Ecologica**
- Principali barriere infrastrutturali
 - Ambiti per attività estrattive (A.T.E.)
 - Sito inquinato di interesse nazionale "Brescia Caffaro"