

**PARCO LOCALE DI INTERESSE SOVRACOMUNALE DELLE CAVE DI BUFFALORA E SAN POLO**



COMUNE DI BRESCIA

Sindaco: Emilio Del Bono

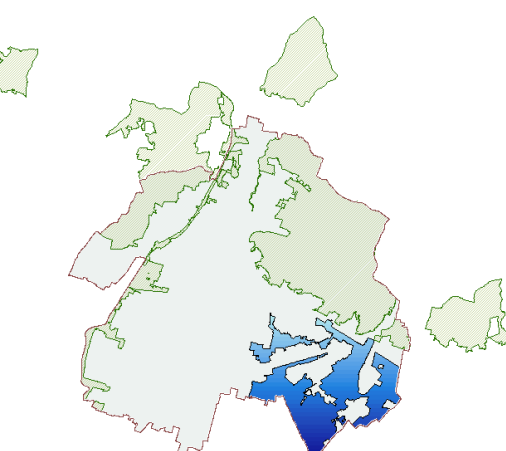
Assessorato Urbanistica e pianificazione per lo sviluppo sostenibile

Assessore: Michela Tiboni

Dirigente: Gianpiero Ribolla

Ufficio di Piano: Fabio Gavazzi  
Laura Treccani  
Emanuela Vizzard

Ufficio Parco delle Cave: Claudio Bresciani  
Massimo Fanzani



**PARCO LOCALE DI INTERESSE SOVRACOMUNALE DELLE CAVE DI BUFFALORA E SANPOLO:**  
Proposta di riconoscimento ai sensi dell'art. 34 della Legge regionale 86/83 e della D.G.R. n. 8/6148 del 12 dicembre 2007

Tavola 16	<b>DEGRADO E RISCHIO DI DEGRADO</b>
Fonte	P.G.T. Tav. V.DG03 Degrado e rischio di degrado generato da processi di urbanizzazione, sottoutilizzo e dismissione
Presentazione	Febbraio 2018
Atto riconoscimento	deliberazione G.P. n. del
Scala	1: 15.000

**Limiti e riferimenti territoriali**

- Contine comunale
- Rete idrografica e invasi artificiali

**La città in trasformazione (art. 37 NTA categoria degrado 2.1-2.2-2.3-2.5-2.9)**

- Aree in attesa di urbanizzazione
- Aree in attesa di urbanizzazione da bonificare
- Aree in attesa di urbanizzazione dismesse
- Aree in corso di urbanizzazione
- Potenziamenti infrastrutturali locali e sovralocali

**Fenomeni di dismissione (art. 37 NTA categoria degrado 2.5-4.4-4.5)**

- Aree e fabbricati dismessi
- Aree e fabbricati degradati e parzialmente dismessi
- Cascine e fabbricati agricoli dismessi

**Fenomeni di marginalizzazione (art. 37 NTA categoria degrado 2.1-2.2-2.3-2.7-4.8)**

- Funzioni paraurbane
- Aree adibite a deposito o trattamento materiali o mezzi
- Aree pavimentate
- Reliquati stradali e incolti
- Ambiti estrattivi
- Aree di cava da mantenere o rinaturalizzare

**Contesti urbani degradati o a rischio degrado (art. 37 NTA categoria degrado 2.1-2.2-2.3-2.4-2.5-2.9)**

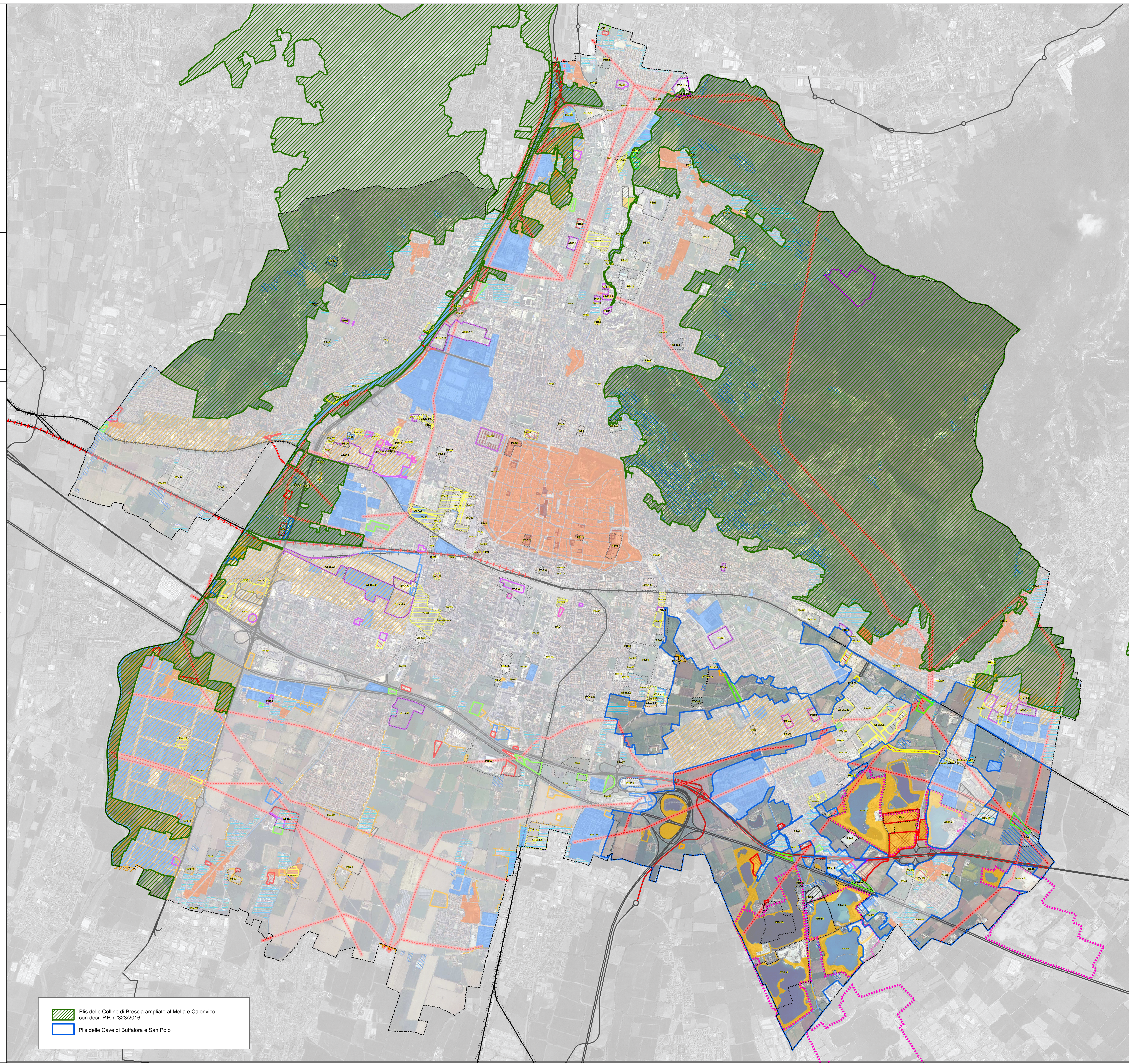
- Contesti urbani da rigenerare
- Edificazioni isolate
- Frange urbane
- Tessuti produttivi grandi insediamenti introversi
- Nuclei di antica formazione
- Edifici dismessi e aree degradate nei nuclei di antica formazione
- Sedime ferroviario
- Potenziamento tratto ferroviario linea AC-AV (in costruzione)
- Infrastrutture viarie principali e secondarie
- Elettrodotti

**Interferenze ambientali e margini urbani da riqualificare (art. 37 NTA categoria degrado 2.1-2.2)**

- Margini da riqualificare: in sede / esternamente / internamente
- Interferenze conconnessioni della REC

**Previsioni di Piano**

- PR Progetti Speciali disciplinati del Piano delle Regole
- PS Progetti Speciali disciplinati del Piano dei Servizi
- AT Ambiti di Trasformazione disciplinati dal Documento di Piano
- AR Ambiti di rinaturalizzazione
- Pav Pianificazione attuativa vigente alla data di adozione del PGT



- Pis delle Colline di Brescia ampliato al Mella e Caionico con decr. P.P. n°323/2016
- Pis delle Cave di Buffalora e San Polo