

SINDACO	Dott. Emilio Del Bono
ASSESSORE	Prof. Ing. Michela Tibani
DIRETTORE	Arch. Gianpiero Ribolla
UFFICIO DI PIANO	Ing. Claudio Bresciani Arch. Marco Agostini Arch. Fabio Goussuzi Plan. Simona Rossi Arch. Laura Treccani Geom. Emanuele Vizanti
CONSULENTI	Arch. Alessandro Benvenuto Arch. Stefano Borde Arch. Claudio Bulzo Ing. Ivana Fumagalli Arch. Mario Manzoni Plan. Alessandro Marinelli
ADOZIONE	Delibera n. 128/106789 P.G. del 28.07.2015
APPROVAZIONE	Delibera n. 17/4571 P.G. del 09.02.2016



V-DG05.2	VERIFICA DI COERENZA CON IL PTCP STRUTTURA E MOBILITÀ
Estensori	
Scala	1 : 15.000
Data	LUGLIO 2015

Legenda

SISTEMA INSEDIATIVO
 Tipologie insediative esistenti o previste dalla pianificazione comunale

- Nuclei d'antica formazione (NAF)
- Ambiti a prevalente destinazione residenziale
- Ambiti a prevalente destinazione produttiva
- Ambiti a prevalente destinazione terziaria-commerciale
- Inselementi turistico-ricettivi
- Inselementi per servizi comunali e sovracomunali
- Grandi strutture di vendita di area sovracomunale
- Grandi strutture di vendita di area estesa
- Ambiti Produttivi Sovracomunali (APS)
- Ambiti Produttivi Comunali
- Centri ordinatori
- Centri integrativi

Servizi di livello sovracomunale

- Autodromo
- Calli
- Istituzioni
- Musei
- VNCT
- ex Caserma
- Caselli
- Parco acquatico/divertimenti
- Piscine
- Quartiere fieristico
- Scale secondarie di secondo grado
- Università
- Casa di Cura
- Siti militari
- Stadio
- Teatri/Auditorium
- Terme

SISTEMA INFRASTRUTTURALE

Rete viaria

esistente o in costruzione vs. di progetto vs. prevista o allo studio

- Viabilità primaria
- Viabilità da potenziare a primaria
- Viabilità principale
- Viabilità da potenziare a principale
- Viabilità secondaria
- Viabilità da potenziare a secondaria
- Rete della viabilità locale

Intersessioni della rete viaria

esistente o in costruzione vs. di progetto

- Casello autostradale
- Intersessione di tipo 1
- Intersessione di tipo 2
- Intersessione di tipo rotatorio esistente

Rete del trasporto pubblico

esistente o in costruzione vs. di progetto vs. prevista o allo studio

- Ferrovia Alta velocità/Alta capacità (AV/AC)
- Linee ferroviarie storiche (Linee S)
- Linee ferroviarie metropolitane
- Linee metropolitane
- Rete su gomma e a fune
- Linee suburbane (S-Link)
- Linee locali
- Rete su rotaie
- Linee di navigazione
- Stazioni, fermate, porti e aeroporti
- Fermate metropolitane esistenti
- Stazioni/Fermate ferroviarie esistenti (linee S)
- Fermate linee S-Link
- Porti e approdi
- Fermate metropolitane di progetto
- Stazioni/Fermate linea ferroviaria metropolitana programmata
- Fermate linee TPL
- Aeroporti esistenti

Piano Territoriale Regionale d'Area Monticchiari (PTRA)

- Ambito A1
- Ambito territoriale T1: nodi aeroportuali
- Ambito territoriale T2: nodi per lo sviluppo aeroportuale
- Ambito territoriale T3: sviluppo locale
- Sub-Ambito T3.1
- Sub-Ambito T3.2
- Sub-Ambito T3.3
- Sub-Ambito T3.5
- Curve isofoniche 60-65-70dB(A)
- Zone di rischio aeroportuale (Piani di rischio approvati)
- Zone di rischio-PTRA

Rete della mobilità dolce

esistente o in costruzione vs. di progetto vs. prevista o allo studio

- Itinerari ciclo-pedonali di livello regionale e provinciale
- Itinerari ciclo-pedonali di fruizione di livello regionale
- Nodo del trasporto pubblico esistente
- Nodo del trasporto pubblico programmato

Centri di interscambio modale di livello primario

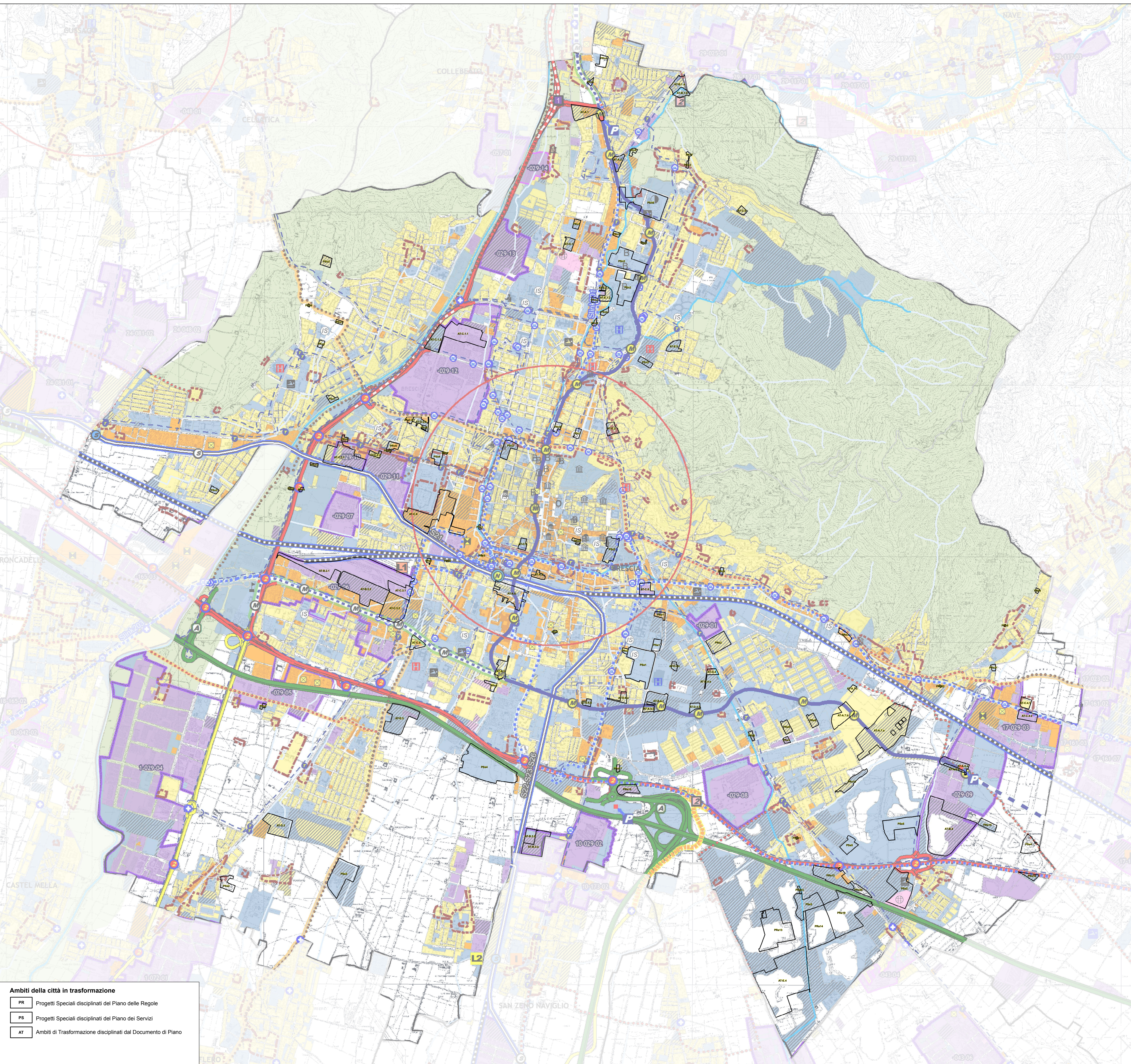
- Nodi di interscambio modale
- Nodi logistici di livello sovra-provinciale
- Nodi logistici di livello locale

Centri di interscambio modale di livello secondario

- Interscambi passeggeri
- Interscambi ferro-gomma-acqua
- Interscambi gomma pubblica-gomma privata
- Interscambi tra rete della viabilità e sistemi di trasporto pubblico
- Interscambi merci
- Interscambi modale merci
- Interscambi tra rete della viabilità e sistemi di trasporto pubblico

Area parcheggio attrezzate

- Domini scabelli
- Impianti di risalita scittisti
- Reticolo idrografico principale
- Laghi
- Reticolo idrografico minore
- Rete verde
- Confini amministrativi comunali



Ambiti della città in trasformazione

- PR** Progetti Speciali disciplinati dal Piano delle Regole
- PS** Progetti Speciali disciplinati dal Piano dei Servizi
- AT** Ambiti di Trasformazione disciplinati dal Documento di Piano