

**SINDACO:** Dott. Emilio Del Bono  
**ASSESSORE:** Prof. Ing. Michela Tibani  
**DIRETTORE:** Arch. Gianpietro Ribolla  
**UFFICIO DI PIANO:** Ing. Claudio Bresciani, Arch. Marco Agostini, Arch. Fabio Geronzi, Pian. Simona Rossi, Arch. Laura Treccani, Geom. Emanuele Vizzari  
**CONSIGLIERI:** Arch. Alessandro Benvenuto, Arch. Stefano Bordini, Arch. Claudio Bulzo, Ing. Maria Fortunata, Arch. Mario Marzulli, Pian. Alessandro Marinelli  
**ADOZIONE:** Delibera n. 128/106789 P.G. del 28.07.2015  
**APPROVAZIONE:** Delibera n. 17/4571 P.G. del 09.02.2016



**V-DG05.1** VERIFICA DI COERENZA CON IL PTCP  
 AMBITI, SISTEMI ED ELEMENTI DEL PAESAGGIO

Estensori:  
 Scala: 1 : 15.000  
 Data: FEBBRAIO 2016

**Legenda unificata ai sensi DGR 8/6421- Allegato I. alla Normativa di Piano del PTCP**

**1) AMBITI DI PREVALENTE VALORE NATURALE**  
 Sistema delle risorse geomorfologiche:  
 - Crinali e loro ambiti di tutela  
 - Cordonali morenici, morfologie glaciali, morfologie lacustri  
 - Elementi sommitali dei cordoni morenici del Sebino e del Garda

**Sistema dell' idrografia naturale**  
 - Aree idriche e laghetti alpini  
 - Ghiacciai, nevai  
 - Reticolo idrico minore  
 - Corsi idrici principali: fiumi, torrenti e loro aree adiacenti

**Sistema del suolo (art. 22 NTA-PPR/art. 73 NTA-PTCP)**  
 - GEOLOGIA STRATIGRAFICA  
 - GEOLOGIA STRUTTURALE  
 - GEOMORFOLOGICO  
 - IDROGEOLOGICO  
 - MINERALOGICO  
 - NATURALISTICO  
 - PALEOANTROPOLOGICO  
 - PALEONTOLOGICO  
 - SEDIMENTOLOGICO  
 - VULCANOLOGICO

**Sistema delle aree di rilevanza ambientale**  
 - Alberi monumentali (art. 40 NTA-PTCP)  
 - Monumenti naturali  
 - SIC e ZPS  
 - Zone umide (art. 41 NTA-PTCP)  
 - Parchi regionali nazionali  
 - Parchi locali di Interesse Sovacomunale  
 - Riserve naturali  
 - Parchi naturali riconosciuti

**2) AMBITI DI PREVALENTE VALORE STORICO E CULTURALE**  
 Sistema dei siti di valore archeologico (art. 23 NTA-PPR/art. 71 NTA-PTCP)  
 - Siti UNESCO - Arte rupestre Val Camonica - I luoghi del potere Longobardi (art. 23 NTA-PPR)  
 - Siti paleontologici preistorici dell'arco alpino

**Sistemi dell' idrografia artificiale**  
 - Navigli storici Isontola (art. 21 NTA-PPR)  
 - Altri navigli, canali irrigui, cavi, rogge  
 - Bacini idrici da attività estrattive interessanti la falda  
 - Fasce di contesto alla rete idrica artificiale

**Sistema dell' organizzazione del paesaggio agrario tradizionale**  
 - Paesaggi agrari tradizionali di rilevanza regionale  
 - Aree a forte concentrazione di presistenze agricole

**Sistemi della viabilità storica (art. 26 NTA-PPR)**  
 - Rete ferroviaria storica  
 - Rete stradale storica principale  
 - Rete stradale storica secondaria

**Sistemi dei centri e nuclei urbani**  
 - Nuclei di antica formazione (levata IGA)  
 - Aree produttive realizzate  
 - Altre aree edificate  
 - Aree produttive impegnate da PGT vigenti  
 - Altre aree impegnate da PGT vigenti

**Sistema fondamentale della struttura insediativa storica di matrice urbana**  
 - Testimonianze estensive dell'antica centuriazione  
 - Architetture fortificate  
 - Architetture civili  
 - Architetture della montagna  
 - Architetture di produzione  
 - Architetture religiose  
 - Parchi e giardini  
 - Manifatture territoriali

**3) AMBITI DI PREVALENTE VALORE SIMBOLICO SOCIALE**  
 - Luoghi dell'identità, della memoria storica e della leggenda  
 - Nuovi luoghi significativi per la collettività insediativa  
 - Mercati storici  
 - Sistema fieristico

**4) AMBITI DI PREVALENTE VALORE FRUITIVO E VISIVO PERCETTIVO**  
 Sistema della viabilità storica-paesaggistica a livello regionale (art. 26 NTA-PPR)  
 - Tracciati stradali di riferimento  
 - Strade panoramiche  
 - Tracciati guida paesaggistici (art. 26 NTA-PPR)  
 - Ferrovie storiche  
 - Sentieri  
 - Tracciati guida paesaggistici  
 - Strade  
 - Vie navigabili  
 - Strade del vino

**Luoghi della rilevanza percettiva**  
 - a) livello regionale  
 - b) livello provinciale  
 - c) livello comunale

**5) AMBITI DI PREVALENTE VALORE PERCETTIVO**  
 - Contesti di rilevanza storico-testimoniale  
 - Luoghi di rilevanza paesistica e percettiva caratterizzati da beni storici puntuali (landmarks)  
 - Limitazione all'estensione degli ambiti delle trasformazioni condizionate  
 - Viabilità esistente  
 - Viabilità in progetto

**6) AMBITI DI PREVALENTE VALORE PERCETTIVO**  
 - Punti panoramici  
 - Visuali panoramiche  
 - Limite varco  
 - Diretrici di permeabilità  
 - Confini provinciali  
 - Confini comunali

**7) AMBITI DI PREVALENTE VALORE PERCETTIVO**  
 - Siepi e filari (art. 39 NTA-PTCP)  
 - Accumuli detritici e affioramenti litoidi  
 - Aree sabbiose e ghiaiose  
 - Vegetazione palustre e delle torbiere

**8) AMBITI DI PREVALENTE VALORE PERCETTIVO**  
 - Fontanili attivi  
 - Fasce dei fontanili  
 - Siepi e filari (art. 39 NTA-PTCP)  
 - Boschi, macchie e frange boscate  
 - Pascoli e prati permanenti/ Alpeggi  
 - Vegetazione naturale erbacea e cespuglieti dei versanti  
 - Vegetazione palustre e delle torbiere

**9) AMBITI DI PREVALENTE VALORE PERCETTIVO**  
 - Terrazzamenti con muro a secco e gradonature  
 - Aree agricole di valenza paesistica

**10) AMBITI DI PREVALENTE VALORE PERCETTIVO**  
 - Oliveti  
 - Vigneti  
 - Frutteti e frutteti minori  
 - Castagneti da frutto  
 - Seminativi arborei  
 - Pignoni  
 - Seminativi e prati in rotazione  
 - Altre colture specializzate

**11) AMBITI DI PREVALENTE VALORE PERCETTIVO**  
 - Terrazzamenti con muro a secco e gradonature  
 - Aree agricole di valenza paesistica

**12) AMBITI DI PREVALENTE VALORE PERCETTIVO**  
 - Siepi e filari (art. 39 NTA-PTCP)

**13) AMBITI DI PREVALENTE VALORE PERCETTIVO**  
 - Siepi e filari (art. 39 NTA-PTCP)

**14) AMBITI DI PREVALENTE VALORE PERCETTIVO**  
 - Siepi e filari (art. 39 NTA-PTCP)

**15) AMBITI DI PREVALENTE VALORE PERCETTIVO**  
 - Siepi e filari (art. 39 NTA-PTCP)

**16) AMBITI DI PREVALENTE VALORE PERCETTIVO**  
 - Siepi e filari (art. 39 NTA-PTCP)

**17) AMBITI DI PREVALENTE VALORE PERCETTIVO**  
 - Siepi e filari (art. 39 NTA-PTCP)

**18) AMBITI DI PREVALENTE VALORE PERCETTIVO**  
 - Siepi e filari (art. 39 NTA-PTCP)

**19) AMBITI DI PREVALENTE VALORE PERCETTIVO**  
 - Siepi e filari (art. 39 NTA-PTCP)

**20) AMBITI DI PREVALENTE VALORE PERCETTIVO**  
 - Siepi e filari (art. 39 NTA-PTCP)

**21) AMBITI DI PREVALENTE VALORE PERCETTIVO**  
 - Siepi e filari (art. 39 NTA-PTCP)

**22) AMBITI DI PREVALENTE VALORE PERCETTIVO**  
 - Siepi e filari (art. 39 NTA-PTCP)

**23) AMBITI DI PREVALENTE VALORE PERCETTIVO**  
 - Siepi e filari (art. 39 NTA-PTCP)

**24) AMBITI DI PREVALENTE VALORE PERCETTIVO**  
 - Siepi e filari (art. 39 NTA-PTCP)

**25) AMBITI DI PREVALENTE VALORE PERCETTIVO**  
 - Siepi e filari (art. 39 NTA-PTCP)

**26) AMBITI DI PREVALENTE VALORE PERCETTIVO**  
 - Siepi e filari (art. 39 NTA-PTCP)

**27) AMBITI DI PREVALENTE VALORE PERCETTIVO**  
 - Siepi e filari (art. 39 NTA-PTCP)

**28) AMBITI DI PREVALENTE VALORE PERCETTIVO**  
 - Siepi e filari (art. 39 NTA-PTCP)

**29) AMBITI DI PREVALENTE VALORE PERCETTIVO**  
 - Siepi e filari (art. 39 NTA-PTCP)

**30) AMBITI DI PREVALENTE VALORE PERCETTIVO**  
 - Siepi e filari (art. 39 NTA-PTCP)

**31) AMBITI DI PREVALENTE VALORE PERCETTIVO**  
 - Siepi e filari (art. 39 NTA-PTCP)

**32) AMBITI DI PREVALENTE VALORE PERCETTIVO**  
 - Siepi e filari (art. 39 NTA-PTCP)

**33) AMBITI DI PREVALENTE VALORE PERCETTIVO**  
 - Siepi e filari (art. 39 NTA-PTCP)

**34) AMBITI DI PREVALENTE VALORE PERCETTIVO**  
 - Siepi e filari (art. 39 NTA-PTCP)

**35) AMBITI DI PREVALENTE VALORE PERCETTIVO**  
 - Siepi e filari (art. 39 NTA-PTCP)

**36) AMBITI DI PREVALENTE VALORE PERCETTIVO**  
 - Siepi e filari (art. 39 NTA-PTCP)

**37) AMBITI DI PREVALENTE VALORE PERCETTIVO**  
 - Siepi e filari (art. 39 NTA-PTCP)

**38) AMBITI DI PREVALENTE VALORE PERCETTIVO**  
 - Siepi e filari (art. 39 NTA-PTCP)

**39) AMBITI DI PREVALENTE VALORE PERCETTIVO**  
 - Siepi e filari (art. 39 NTA-PTCP)

**40) AMBITI DI PREVALENTE VALORE PERCETTIVO**  
 - Siepi e filari (art. 39 NTA-PTCP)

**41) AMBITI DI PREVALENTE VALORE PERCETTIVO**  
 - Siepi e filari (art. 39 NTA-PTCP)

**42) AMBITI DI PREVALENTE VALORE PERCETTIVO**  
 - Siepi e filari (art. 39 NTA-PTCP)

**43) AMBITI DI PREVALENTE VALORE PERCETTIVO**  
 - Siepi e filari (art. 39 NTA-PTCP)

**44) AMBITI DI PREVALENTE VALORE PERCETTIVO**  
 - Siepi e filari (art. 39 NTA-PTCP)

**45) AMBITI DI PREVALENTE VALORE PERCETTIVO**  
 - Siepi e filari (art. 39 NTA-PTCP)

**46) AMBITI DI PREVALENTE VALORE PERCETTIVO**  
 - Siepi e filari (art. 39 NTA-PTCP)

**47) AMBITI DI PREVALENTE VALORE PERCETTIVO**  
 - Siepi e filari (art. 39 NTA-PTCP)

**48) AMBITI DI PREVALENTE VALORE PERCETTIVO**  
 - Siepi e filari (art. 39 NTA-PTCP)

**49) AMBITI DI PREVALENTE VALORE PERCETTIVO**  
 - Siepi e filari (art. 39 NTA-PTCP)

**50) AMBITI DI PREVALENTE VALORE PERCETTIVO**  
 - Siepi e filari (art. 39 NTA-PTCP)

**51) AMBITI DI PREVALENTE VALORE PERCETTIVO**  
 - Siepi e filari (art. 39 NTA-PTCP)

**52) AMBITI DI PREVALENTE VALORE PERCETTIVO**  
 - Siepi e filari (art. 39 NTA-PTCP)

**53) AMBITI DI PREVALENTE VALORE PERCETTIVO**  
 - Siepi e filari (art. 39 NTA-PTCP)

**54) AMBITI DI PREVALENTE VALORE PERCETTIVO**  
 - Siepi e filari (art. 39 NTA-PTCP)

**55) AMBITI DI PREVALENTE VALORE PERCETTIVO**  
 - Siepi e filari (art. 39 NTA-PTCP)

**56) AMBITI DI PREVALENTE VALORE PERCETTIVO**  
 - Siepi e filari (art. 39 NTA-PTCP)

**57) AMBITI DI PREVALENTE VALORE PERCETTIVO**  
 - Siepi e filari (art. 39 NTA-PTCP)

**58) AMBITI DI PREVALENTE VALORE PERCETTIVO**  
 - Siepi e filari (art. 39 NTA-PTCP)

**59) AMBITI DI PREVALENTE VALORE PERCETTIVO**  
 - Siepi e filari (art. 39 NTA-PTCP)

**60) AMBITI DI PREVALENTE VALORE PERCETTIVO**  
 - Siepi e filari (art. 39 NTA-PTCP)

**61) AMBITI DI PREVALENTE VALORE PERCETTIVO**  
 - Siepi e filari (art. 39 NTA-PTCP)

**62) AMBITI DI PREVALENTE VALORE PERCETTIVO**  
 - Siepi e filari (art. 39 NTA-PTCP)

**63) AMBITI DI PREVALENTE VALORE PERCETTIVO**  
 - Siepi e filari (art. 39 NTA-PTCP)

**64) AMBITI DI PREVALENTE VALORE PERCETTIVO**  
 - Siepi e filari (art. 39 NTA-PTCP)

**65) AMBITI DI PREVALENTE VALORE PERCETTIVO**  
 - Siepi e filari (art. 39 NTA-PTCP)

**66) AMBITI DI PREVALENTE VALORE PERCETTIVO**  
 - Siepi e filari (art. 39 NTA-PTCP)

**67) AMBITI DI PREVALENTE VALORE PERCETTIVO**  
 - Siepi e filari (art. 39 NTA-PTCP)

**68) AMBITI DI PREVALENTE VALORE PERCETTIVO**  
 - Siepi e filari (art. 39 NTA-PTCP)

**69) AMBITI DI PREVALENTE VALORE PERCETTIVO**  
 - Siepi e filari (art. 39 NTA-PTCP)

**70) AMBITI DI PREVALENTE VALORE PERCETTIVO**  
 - Siepi e filari (art. 39 NTA-PTCP)

**71) AMBITI DI PREVALENTE VALORE PERCETTIVO**  
 - Siepi e filari (art. 39 NTA-PTCP)

**72) AMBITI DI PREVALENTE VALORE PERCETTIVO**  
 - Siepi e filari (art. 39 NTA-PTCP)

**73) AMBITI DI PREVALENTE VALORE PERCETTIVO**  
 - Siepi e filari (art. 39 NTA-PTCP)

**74) AMBITI DI PREVALENTE VALORE PERCETTIVO**  
 - Siepi e filari (art. 39 NTA-PTCP)

**75) AMBITI DI PREVALENTE VALORE PERCETTIVO**  
 - Siepi e filari (art. 39 NTA-PTCP)

**76) AMBITI DI PREVALENTE VALORE PERCETTIVO**  
 - Siepi e filari (art. 39 NTA-PTCP)

**77) AMBITI DI PREVALENTE VALORE PERCETTIVO**  
 - Siepi e filari (art. 39 NTA-PTCP)

**78) AMBITI DI PREVALENTE VALORE PERCETTIVO**  
 - Siepi e filari (art. 39 NTA-PTCP)

**79) AMBITI DI PREVALENTE VALORE PERCETTIVO**  
 - Siepi e filari (art. 39 NTA-PTCP)

**80) AMBITI DI PREVALENTE VALORE PERCETTIVO**  
 - Siepi e filari (art. 39 NTA-PTCP)

**81) AMBITI DI PREVALENTE VALORE PERCETTIVO**  
 - Siepi e filari (art. 39 NTA-PTCP)

**82) AMBITI DI PREVALENTE VALORE PERCETTIVO**  
 - Siepi e filari (art. 39 NTA-PTCP)

**83) AMBITI DI PREVALENTE VALORE PERCETTIVO**  
 - Siepi e filari (art. 39 NTA-PTCP)

**84) AMBITI DI PREVALENTE VALORE PERCETTIVO**  
 - Siepi e filari (art. 39 NTA-PTCP)

**85) AMBITI DI PREVALENTE VALORE PERCETTIVO**  
 - Siepi e filari (art. 39 NTA-PTCP)

**86) AMBITI DI PREVALENTE VALORE PERCETTIVO**  
 - Siepi e filari (art. 39 NTA-PTCP)

**87) AMBITI DI PREVALENTE VALORE PERCETTIVO**  
 - Siepi e filari (art. 39 NTA-PTCP)

**88) AMBITI DI PREVALENTE VALORE PERCETTIVO**  
 - Siepi e filari (art. 39 NTA-PTCP)

**89) AMBITI DI PREVALENTE VALORE PERCETTIVO**  
 - Siepi e filari (art. 39 NTA-PTCP)

**90) AMBITI DI PREVALENTE VALORE PERCETTIVO**  
 - Siepi e filari (art. 39 NTA-PTCP)

**91) AMBITI DI PREVALENTE VALORE PERCETTIVO**  
 - Siepi e filari (art. 39 NTA-PTCP)

**92) AMBITI DI PREVALENTE VALORE PERCETTIVO**  
 - Siepi e filari (art. 39 NTA-PTCP)

**93) AMBITI DI PREVALENTE VALORE PERCETTIVO**  
 - Siepi e filari (art. 39 NTA-PTCP)

**94) AMBITI DI PREVALENTE VALORE PERCETTIVO**  
 - Siepi e filari (art. 39 NTA-PTCP)

**95) AMBITI DI PREVALENTE VALORE PERCETTIVO**  
 - Siepi e filari (art. 39 NTA-PTCP)

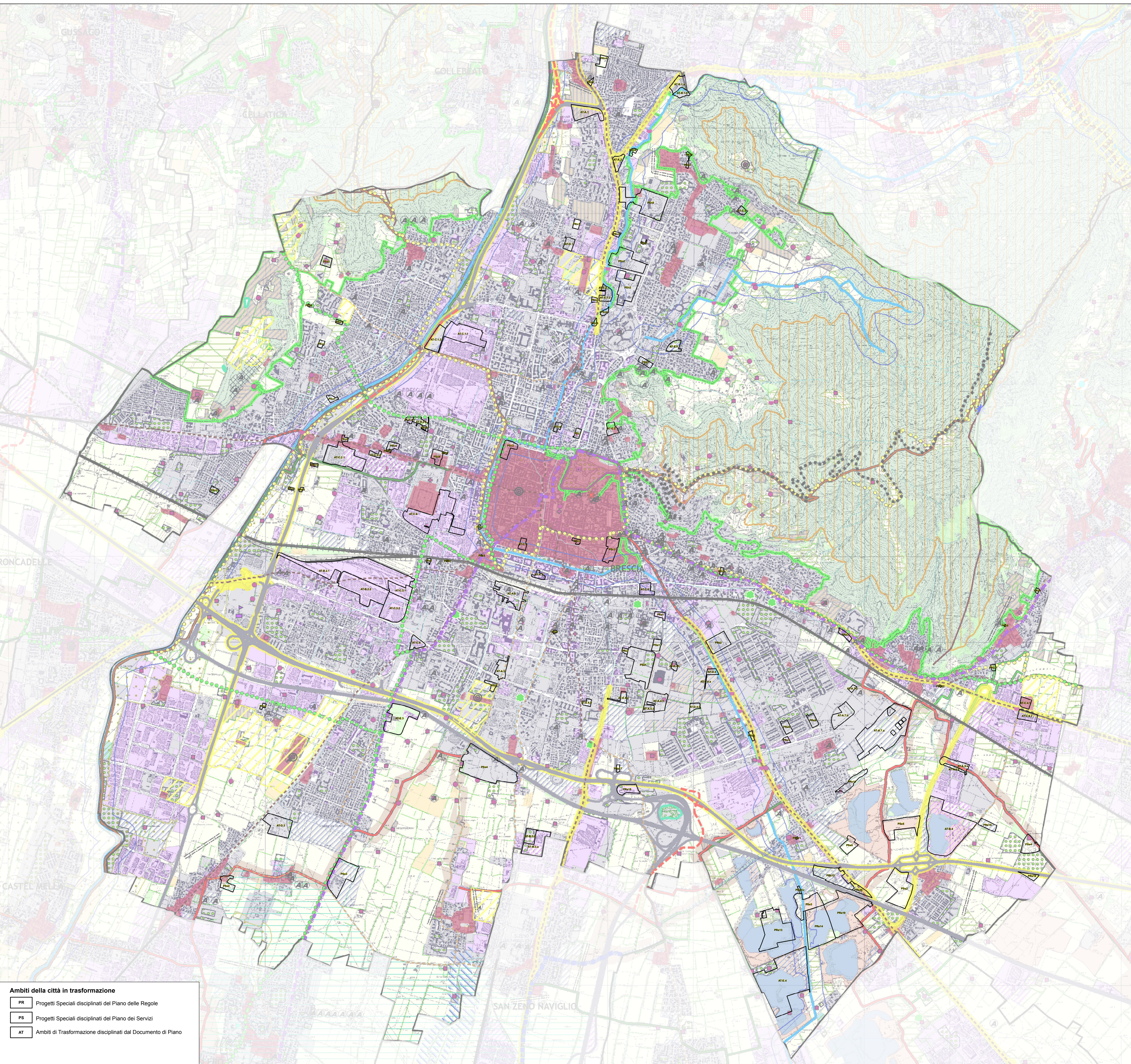
**96) AMBITI DI PREVALENTE VALORE PERCETTIVO**  
 - Siepi e filari (art. 39 NTA-PTCP)

**97) AMBITI DI PREVALENTE VALORE PERCETTIVO**  
 - Siepi e filari (art. 39 NTA-PTCP)

**98) AMBITI DI PREVALENTE VALORE PERCETTIVO**  
 - Siepi e filari (art. 39 NTA-PTCP)

**99) AMBITI DI PREVALENTE VALORE PERCETTIVO**  
 - Siepi e filari (art. 39 NTA-PTCP)

**100) AMBITI DI PREVALENTE VALORE PERCETTIVO**  
 - Siepi e filari (art. 39 NTA-PTCP)



**Ambiti della città in trasformazione**

**PR** Progetti Speciali disciplinati dal Piano delle Regole

**PS** Progetti Speciali disciplinati dal Piano dei Servizi

**AT** Ambiti di Trasformazione disciplinati dal Documento di Piano