

SINDACO: Dott. Emilio Del Bono
 ASSESSORE: Prof. Ing. Michela Tibani
 DIRIGENTE: Arch. Giampaolo Ribolla
 UFFICIO DI PIANO: Ing. Claudio Bresciani
 Arch. Marco Agostini
 Arch. Fabio Goussu
 Pian. Simona Rossi
 Arch. Laura Treccani
 Geom. Emanuele Vizanti
 CONSULENTI: Arch. Alessandro Benvenuto
 Arch. Stefano Bardeci
 Arch. Claudio Bulzo
 Ing. Maria Fumagalli
 Arch. Mario Marzulli
 Pian. Alessandro Marinelli
 ADOZIONE: Delibera n. 128/106789 P.G. del 28.07.2015
 APPROVAZIONE: Delibera n. 17/45731 P.G. del 09.02.2016



V-DG04.2 VERIFICA INTERFERENZE DELLE PREVISIONI DI PIANO CON LE COMPONENTI DEL PAESAGGIO (in: Tav. PR04a PGT variante)

Estensori:
 Scala: 1 : 15.000
 Data: FEBBRAIO 2016

Riferimento Tavola PR04a

Elementi e componenti del paesaggio fisico naturale

- Elementi e componenti di interesse geomorfologico e idrico:
 - Stratificazione
 - Scoperto fondo
 - Scoperto morfologia naturale
 - Scoperto paesaggio
 - Arginate
 - Fiumi
 - Dalze
 - Coste
 - Paludicola
 - Stadi di Tevere in area ripariale
 - Punti di valle
 - Ripiani sommitali
 - Monte S. Pietro
 - Monte S. Maria
- Elementi e componenti di interesse agricolo:
 - Colture agricole diverse: frutteti, vigneti, ecc.
 - Ruoli
 - Piani coltivati
 - Zone produttive agricole
 - Prati stabili
 - Stati

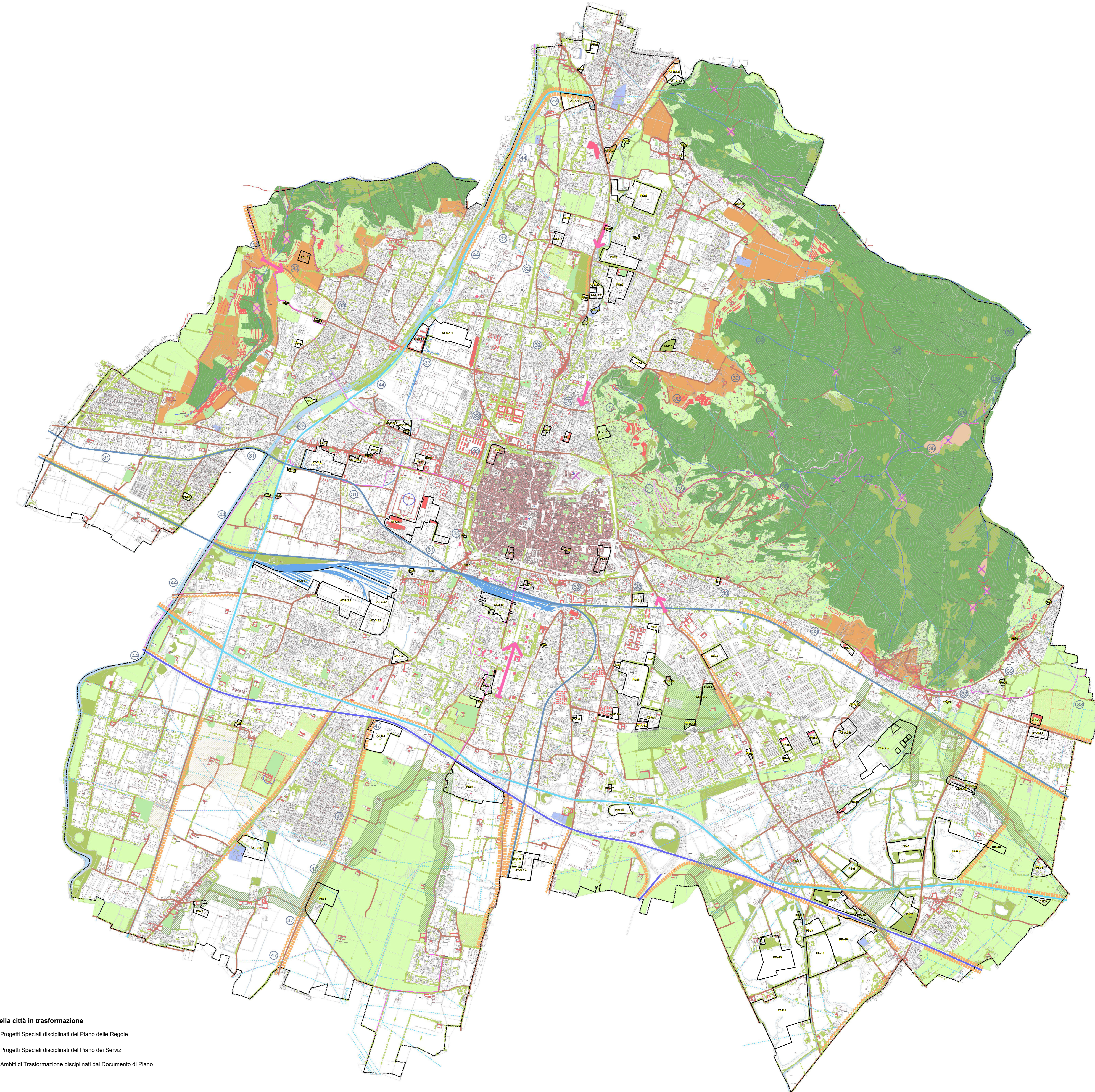
Elementi e componenti del paesaggio antropico

- Elementi architettonici di interesse storico e paesaggistico:
 - Edifici storici
 - Edifici, parco storico
 - Alberi monumentali
 - Fonti abietali
 - Segni
- Tracce di cultura materiale:
 - Tracce, monumenti, ecc.
 - Residui, muro abitato
 - Mura di contenimento, terrapieno
- Infrastrutturazione del territorio:
 - Tracce di rete ferroviaria, con stazioni e marciapiedi
 - Tracce di rete viaria
 - Sentieri

Riferimento Tavola PR04b

Elementi e componenti identificative e percettive del paesaggio

- Grandi aree omogenee:
 - Visualità lontane
 - Visualità parziali
 - Visualità vicine
- Elementi visivi della morfologia:
 - Zone produttive agricole
 - Edifici storici del colle Cidonio
 - Edifici storici del centro storico
 - Edifici storici dei nuclei storici
 - Ville e palazzi storici
 - Giardini storici
 - Elementi di rilevanza visiva nel paesaggio urbano
- Percorsi di fruizione paesaggistica ed interesse turistico:
 - Platee ciclabili
 - Percorsi panoramici
 - Visualità panoramiche o punti panoramici
 - Tracciati guida paesaggistica
- Elementi di rilevanza paesaggistica:
 - Visualità lontane
 - Visualità parziali
 - Visualità vicine
 - Edifici storici del colle Cidonio
 - Edifici storici del centro storico
 - Edifici storici dei nuclei storici
 - Ville e palazzi storici
 - Giardini storici
 - Elementi di rilevanza visiva nel paesaggio urbano
 - Degradato visivo:
 - Tracce ferroviarie e reti ferroviarie associate
 - Linee elettriche
 - Serre
 - Elementi di rilevanza paesaggistica:
 - Visualità lontane
 - Visualità parziali
 - Visualità vicine
 - Edifici storici del colle Cidonio
 - Edifici storici del centro storico
 - Edifici storici dei nuclei storici
 - Ville e palazzi storici
 - Giardini storici
 - Elementi di rilevanza visiva nel paesaggio urbano



Ambiti della città in trasformazione

- PR** Progetti Speciali disciplinati dal Piano delle Regole
- PS** Progetti Speciali disciplinati dal Piano dei Servizi
- AT** Ambiti di Trasformazione disciplinati dal Documento di Piano