

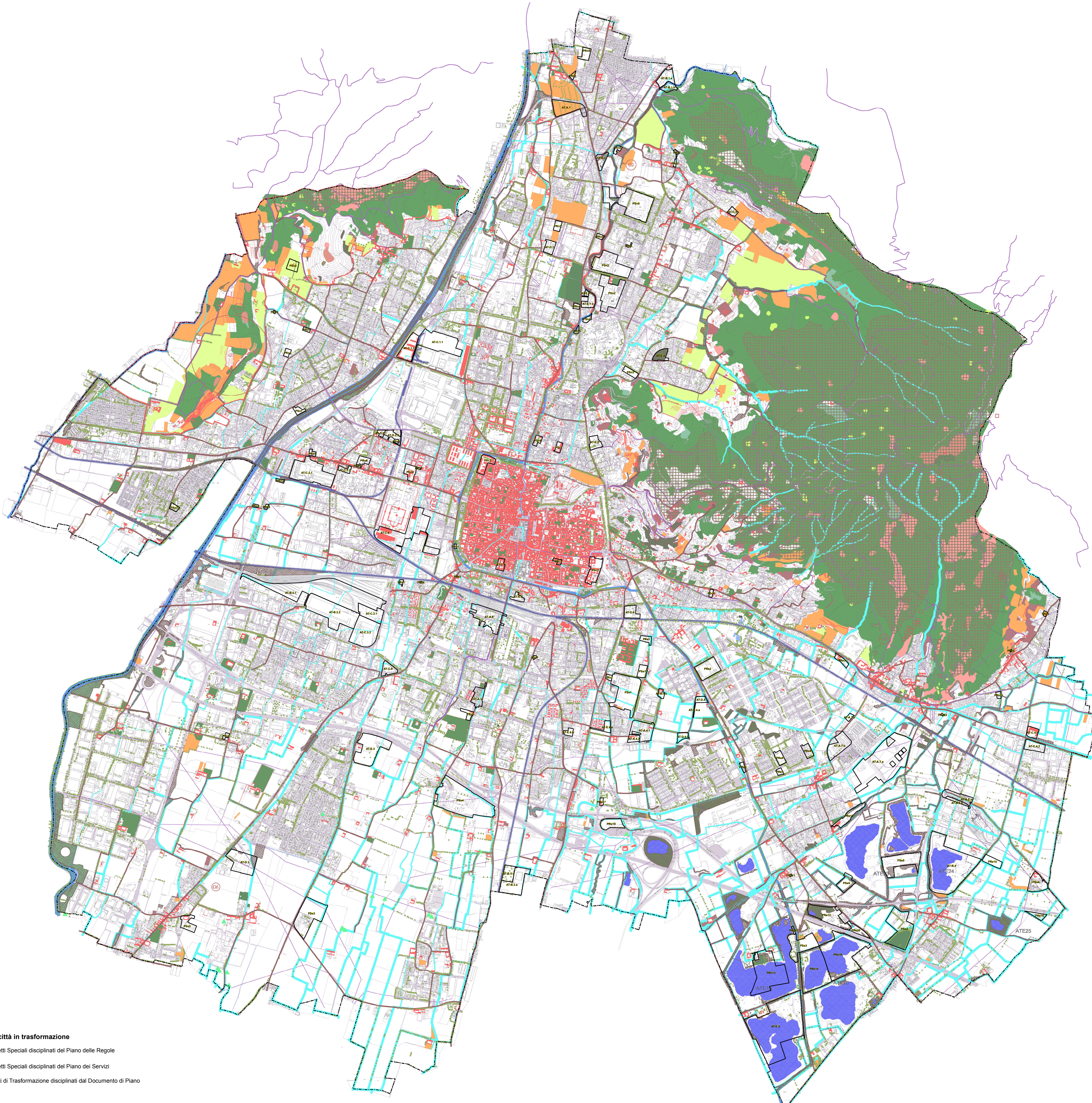
SINDACO	Detr. Emilio Del Bono
ASSESSORE	Prof. Ing. Michela Tibani
DIREGENTE	Arch. Gianpietro Ribolla
UFFICIO DI PIANO	Ing. Claudio Bresciani Arch. Marco Agostini Arch. Fabio Goussuzi Plan. Simona Rossi Arch. Laura Treccani Geom. Emanuele Vizanti
CONSULENTI	Arch. Alessandro Benvenuto Arch. Stefano Bardone Arch. Claudio Bulzo Ing. Maria Fumagalli Arch. Mario Marzulli Plan. Alessandro Martinielli
ADOZIONE	Delibera n. 128/106789 P.G. del 28.07.2015
APPROVAZIONE	Delibera n. 17/4571 P.G. del 09.02.2016



V-DG04.1 VERIFICA INTERFERENZE DELLE PREVISIONI DI PIANO CON LE COMPONENTI DEL PAESAGGIO (rif. Tav. PR04a PGT vigente)

Estensori
Scala
1 : 15.000
Data
FEBBRAIO 2016

Riferimento Tavola PR04a	Ambiti ed elementi di pregio
ELEMENTI E COMPONENTI DEL PAESAGGIO FISICO NATURALE	ELEMENTI E COMPONENTI DEL PAESAGGIO AGRARIO O SEMANTICO
Elementi e componenti di interesse geomorfologico e idrico	Elementi e componenti di interesse agricolo
ELEMENTI E COMPONENTI DEL PAESAGGIO ANTROPICO	Elementi e componenti di interesse paesaggistico
Grandi aree omogenee	Emergenze architettoniche
Elementi vicini della morfologia	Degrado visivo
Parcorsi di fruizione paesaggistica ed interesse turistico	Elementi di rilevanza paesaggistica
Autstrada	
Superstrada	
Fordone	
Tangentone	
Visibilità urbana di pertinenza itineraria paesaggistica	



Ambiti della città in trasformazione

PR	Progetti Speciali disciplinati dal Piano delle Regole
PS	Progetti Speciali disciplinati dal Piano dei Servizi
AT	Ambiti di Trasformazione disciplinati dal Documento di Piano