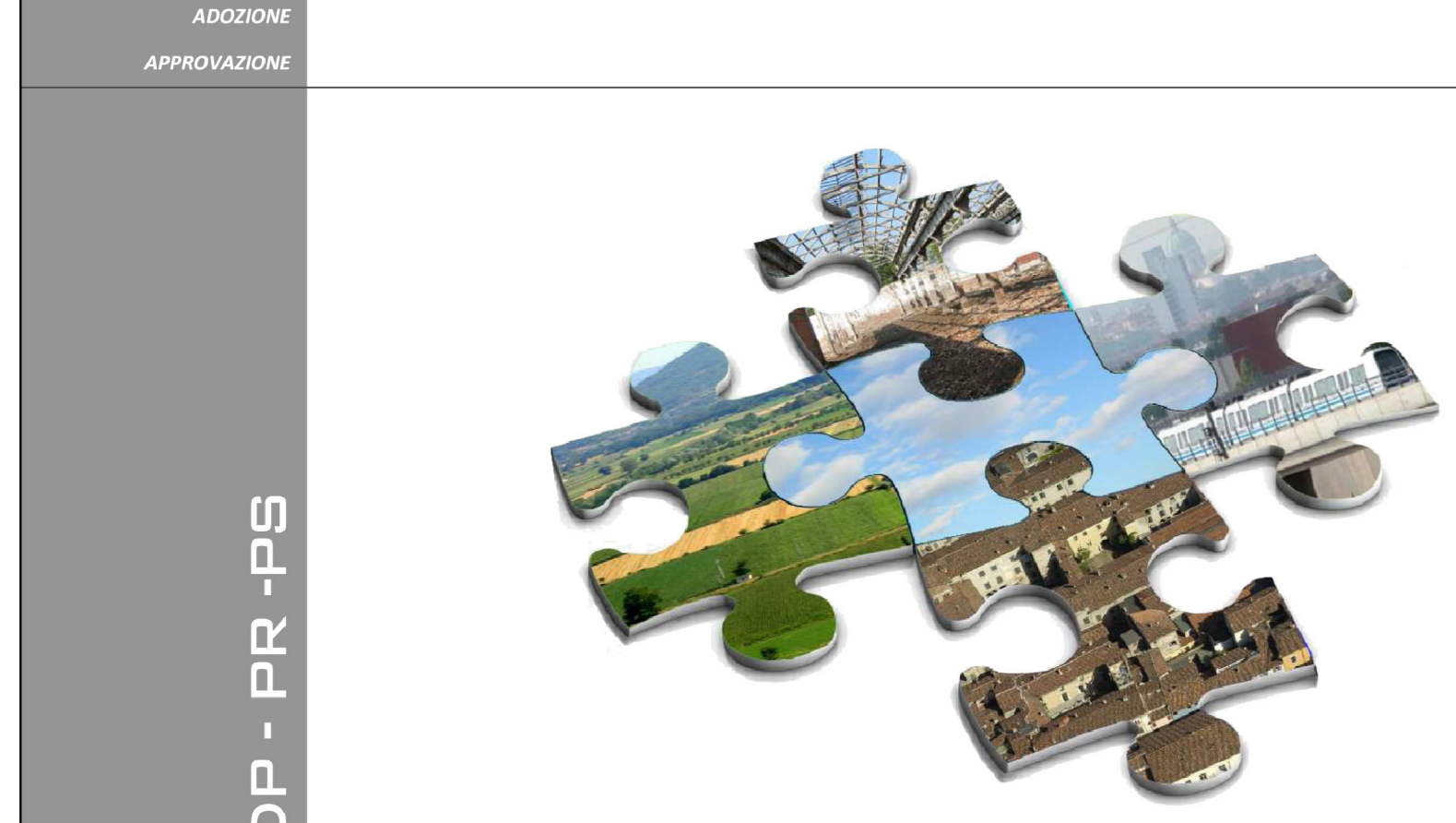


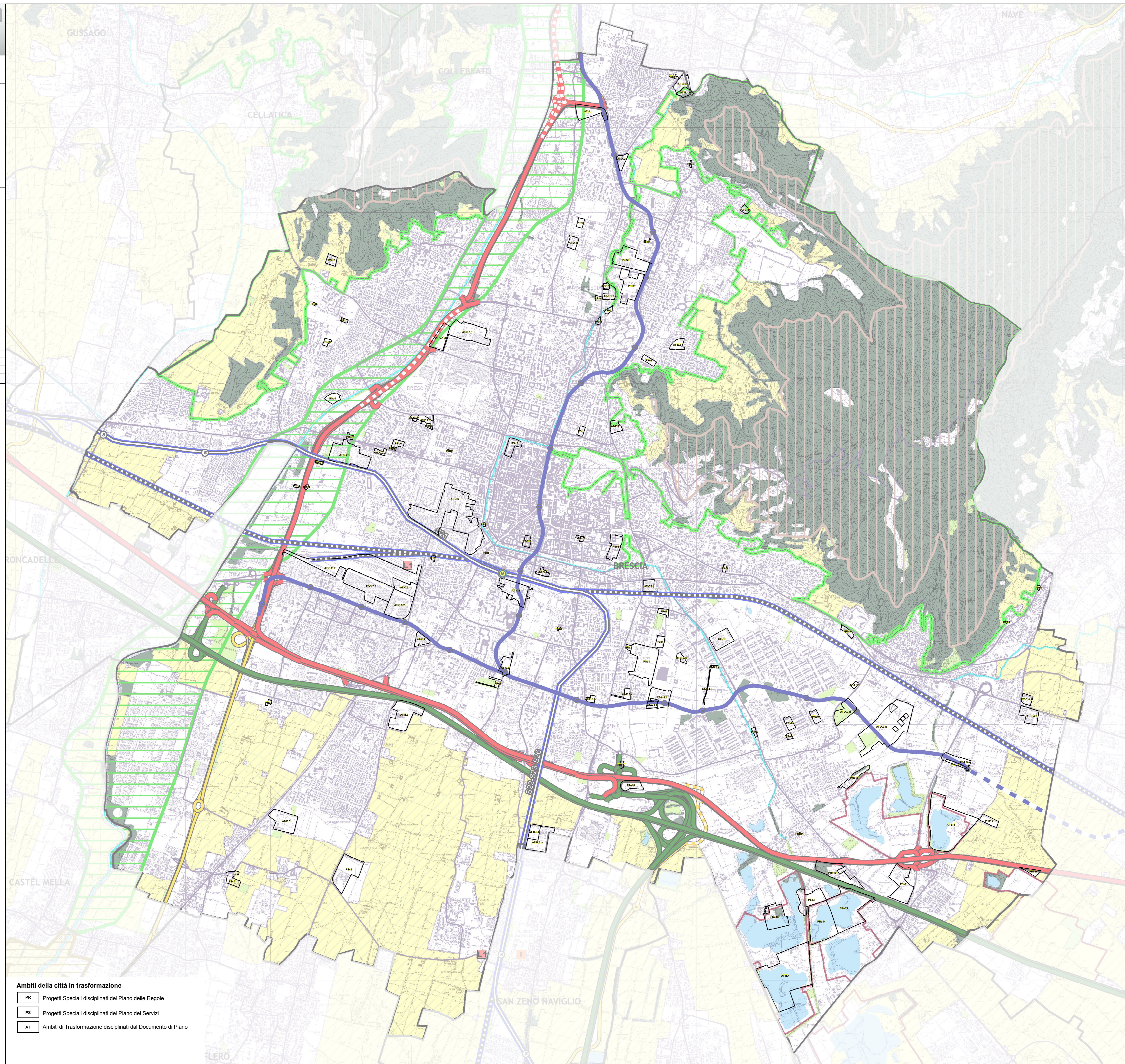
SINDACO Dott. Emilio Del Bono
ASSESSORE Prof. Ing. Michela Tibani
DIRETTORE Arch. Giampaolo Ribolla
UFFICIO DI PIANO Ing. Claudio Bresciani
 Arch. Marco Agostini
 Arch. Fabio Geronzi
 Pian. Simona Rossi
 Arch. Laura Treccani
 Geom. Emanuele Vizanti
CONSULENTI Arch. Alessandro Benevolo
 Arch. Stefano Bardeci
 Arch. Claudio Bulzo
 Ing. Maria Fumagalli
 Arch. Mario Marzulli
 Pian. Alessandro Martinelli



VERIFICA DI COERENZA CON IL PTCP
AMBITI DESTINATI ALL' ATTIVITÀ AGRICOLA DI INTERESSE STRATEGICO

Estensori: 1 : 15.000
 Data: LUGLIO 2015

- Ambiti destinati all'attività agricola di interesse strategico (AAS)
- Alpeggi
- Controdeduzione osservazione n° 345/2014/140/1
- Ambiti di valore ambientale-naturalistico**
- Parchi nazionali
- Parchi regionali
- Parchi naturali
- PLUS
- Riserve naturali
- Sic
- ZPS
- Corridoi ecologici primari altamente antropizzati in ambito montano
- Corridoi ecologici primari a bassa/media antropizzazione in ambito pianiziale
- Ecosistemi acquatici (DUSAF)
- Boschi (DUSAF e PIF)
- Aree sterili
- Reticolo idrico principale ai fini della polizia idraulica
- Laghi
- Ambiti di valore paesistico**
- Ambiti di valore paesistico ambientale
- Ambiti elevata naturalità art.17 PPR
- Ambiti estrattivi
- Viabilità locale
- Viabilità primaria
- Viabilità da potenziare a primaria
- Viabilità principale
- Viabilità da potenziare a principale
- Viabilità principale (di progetto)
- Viabilità secondaria
- Viabilità da potenziare a secondaria
- Viabilità secondaria (di progetto)
- Metropolitana
- Metropolitana in progetto
- Linee ferroviarie: metropolitane
- Linee ferroviarie di progetto
- AV/AC
- Ferrovia storica
- Interscambi tra rete della viabilità e sistemi di trasporto pubblico
- Nodi logistici di livello sovra-provinciale; Nodi logistici di livello locale
- Stazioni Ferroviarie
- Nodo del trasporto pubblico
- Fermate metropolitana
- Aeroporti esistenti
- Aree A- PTRA Montichiari
- Confini amministrativi comunali



- Ambiti della città in trasformazione**
- PR Progetti Speciali disciplinati del Piano delle Regole
 - PS Progetti Speciali disciplinati del Piano dei Servizi
 - AT Ambiti di Trasformazione disciplinati dal Documento di Piano