



COMUNE DI BRESCIA

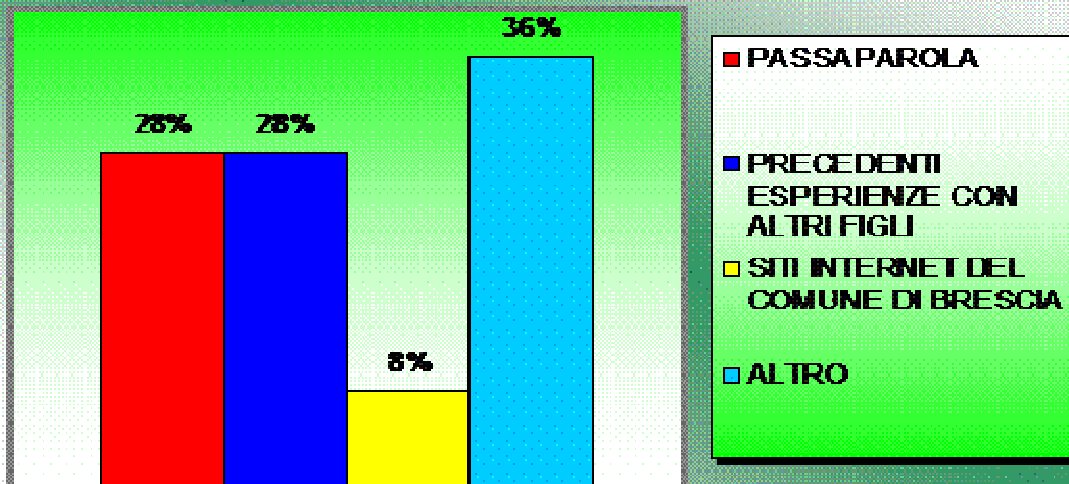
COMUNE DI BRESCIA

Settore Servizi Per L'infanzia

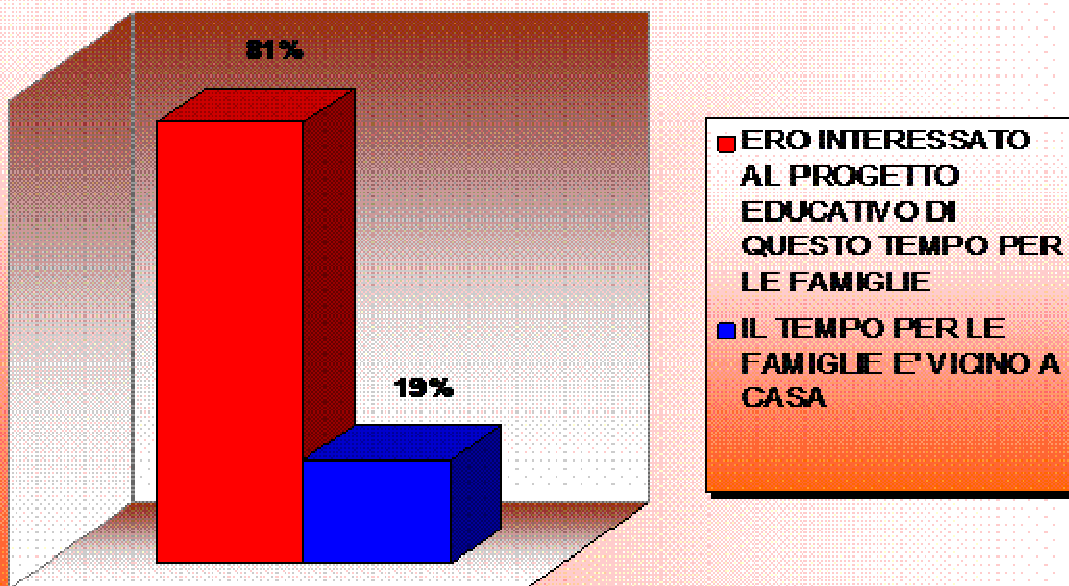
Asilo Nido

Indagine di rilevazione del grado di soddisfazione
dei genitori dei bambini frequentanti "Tempi Famiglie"
del Comune di Brescia Customer Satisfaction
anno scolastico: 2014 / 2015

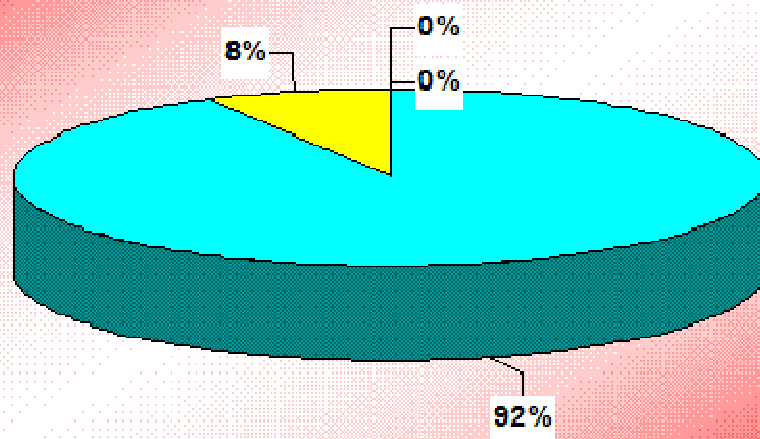
**FORMICA DOMANDA 1. DA QUALI FONTI HA AVUTO
INFORMAZIONI UTILI PER LA SCELTA TEMPO PER LE
FAMIGLIE**



**FORMICA DOMANDA 2. PER QUALI MOTIVI HA SCELTO
QUESTO TEMPO PER LE FAMIGLIE**

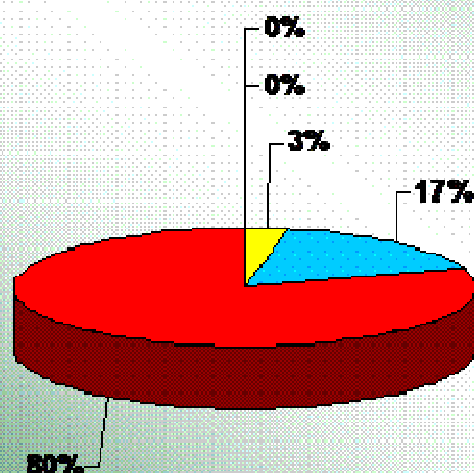


**FORMICA DOMANDA 3. ABITUAMENTE IL/LA BAMBINO/A
E' ACCOMPAGNATO AL TEMPO PER LE FAMIGLIE**



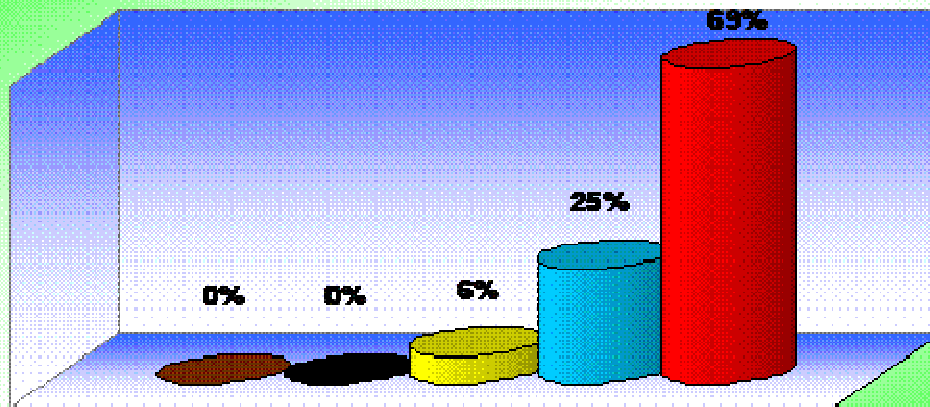
■ GENITORE ■ NONNO / NONNA ■ BABY SITTER ■ ALTRO

**FORMICA DOMANDA 4. COME VALUTA LA CHIAREZZA
DELLE INFORMAZIONI RICEVUTE PER L'ACCESSO AL
TEMPO PER LE FAMIGLIE**



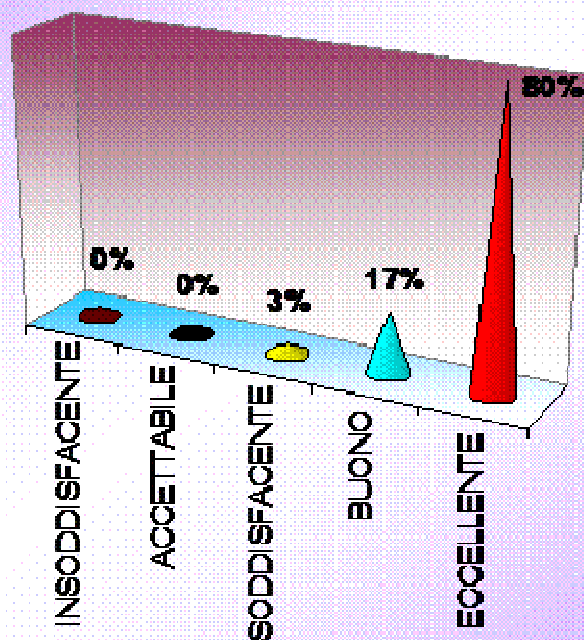
■ INSODDISFACENTE
■ ACCETTABILE
■ SODDISFACENTE
■ BUONO
■ ECCELLENTE

FORMICA DOMANDA 5. COME VALUTA LA CORRISPONDENZA DELLE INFORMAZIONI DATE ED IL SERVIZIO EFFETTIVAMENTE EROGATO?

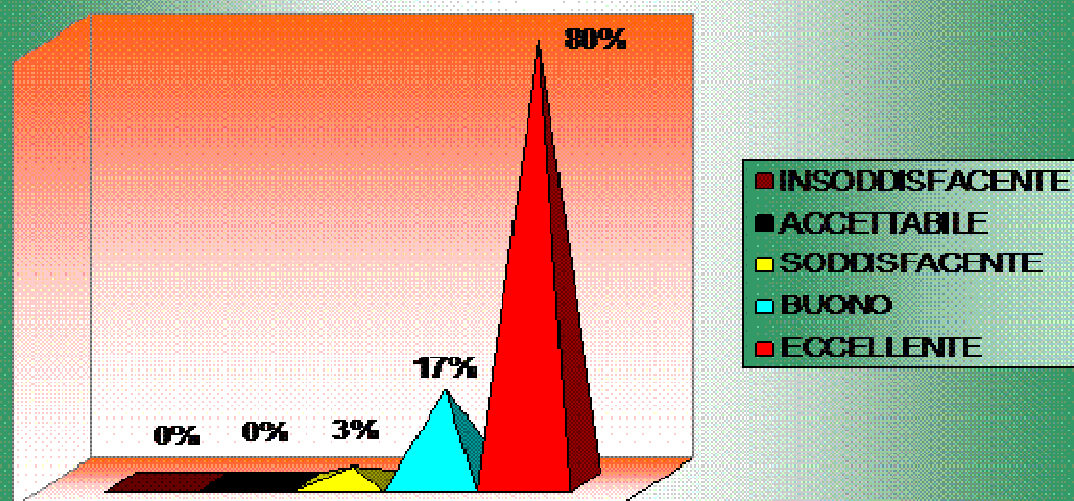


■ INSODDISFACENTE ■ ACCETTABILE ■ SODDISFACENTE
■ BUONO ■ ECCELLENTE

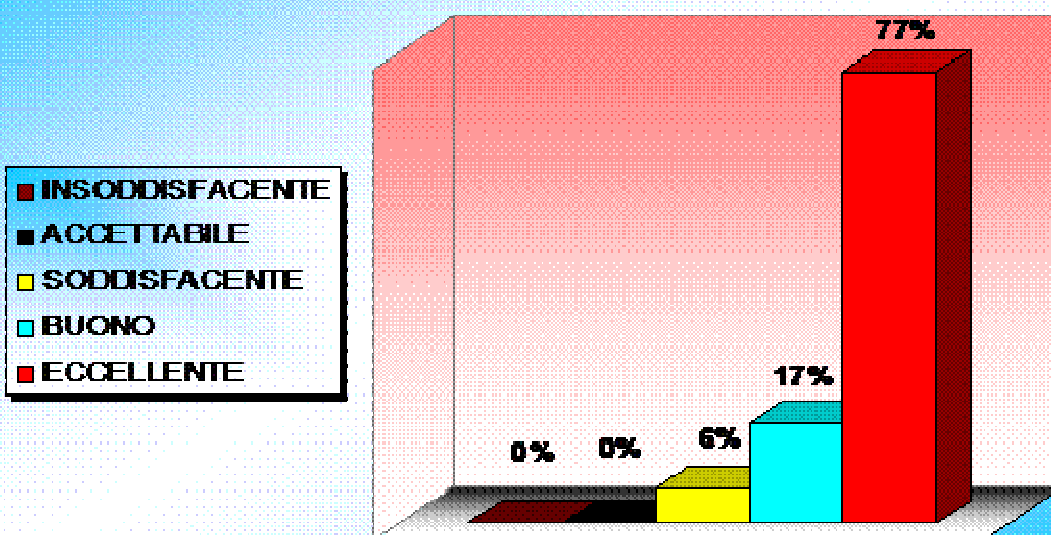
FORMICA DOMANDA 6. COME VALUTA LE MODALITA' DI ACCOGLIENZA DA PARTE DEL PERSONALE?



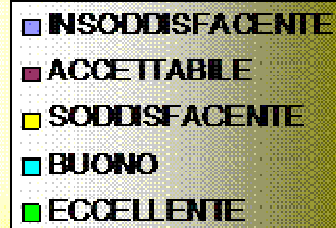
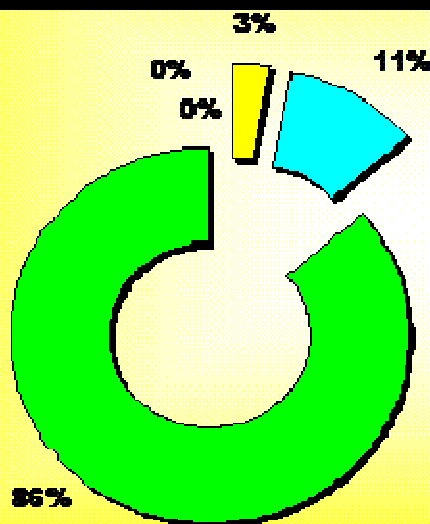
FORMICA DOMANDA 7. COME VALUTA IN GENERALE IL GRADO DI CORTESIA E DI DISPONIBILITA' ALL'ASCOLTO DEL PERSONALE?



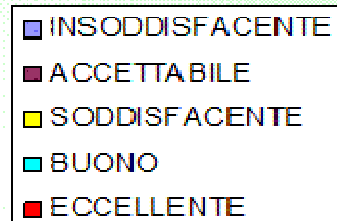
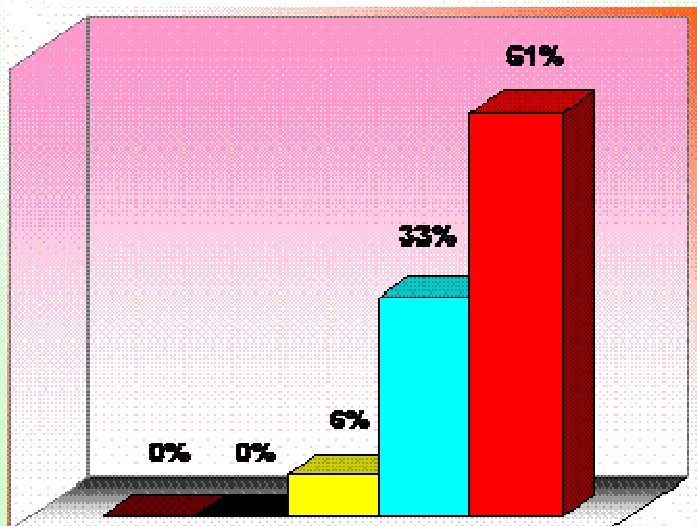
FORMICA DOMANDA 8. COME VALUTA IL CLIMA CHE SI RESPIRA AL TEMPO PER LE FAMIGLIE?



FORMICA DOMANDA 9. COME VALUTA LA QUALITA' DEGLI ARREDI E DEGLI SPAZI INTERNI ED ESTERNI DEL SERVIZIO?

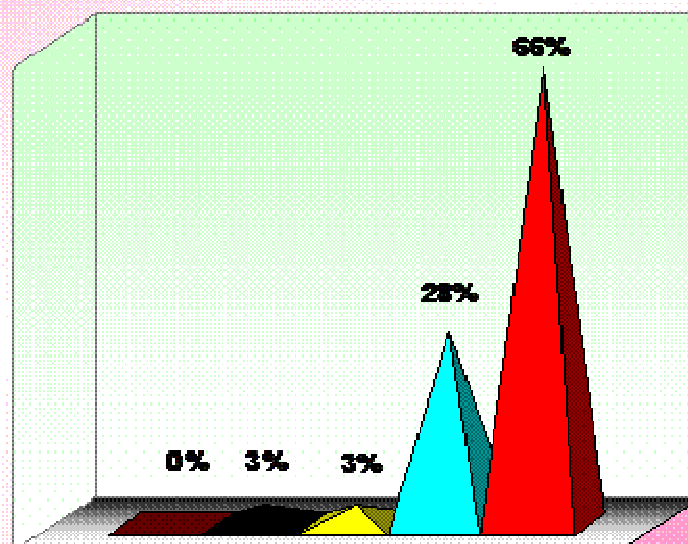


FORMICA DOMANDA 10. COME VALUTA L'ADEGUATEZZA DEGLI ORARI RISPETTO ALLE ASPETTATIVE DELLA FAMIGLIA?

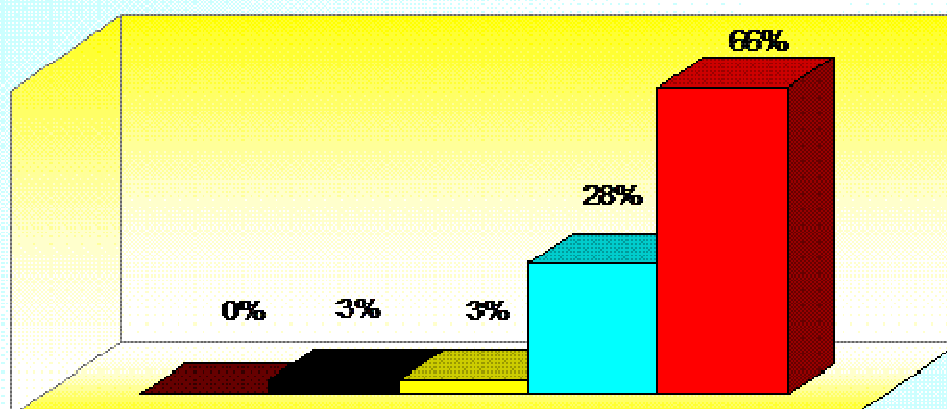


FORMICA DOMANDA 11. COME VALUTA IL MODO IN CUI SONO ATTREZZATI GLI SPAZI GIOCO INTERNI ED ESTERNI

- INSODDISFACENTE
- ACCETTABILE
- SODDISFACENTE
- BUONO
- ECCELLENTE

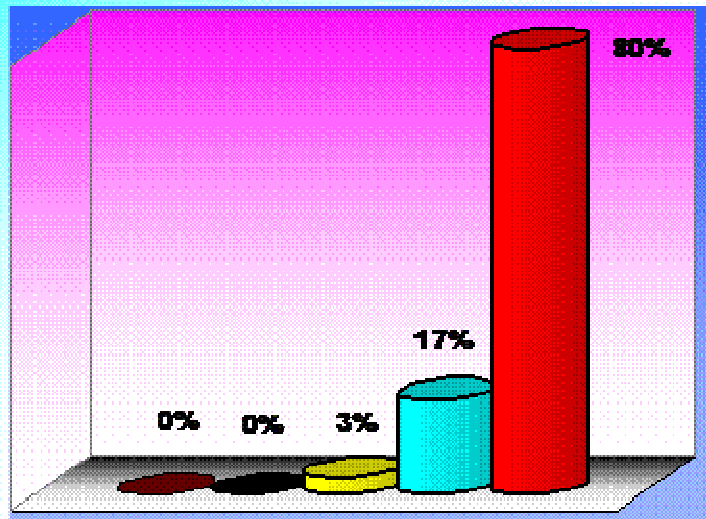


FORMICA DOMANDA 12. COME VALUTA IL GRADO DI COINVOLGIMENTO DELLE FAMIGLIE NELLA CONDIVISIONE DEL PROGETTO EDUCATIVO



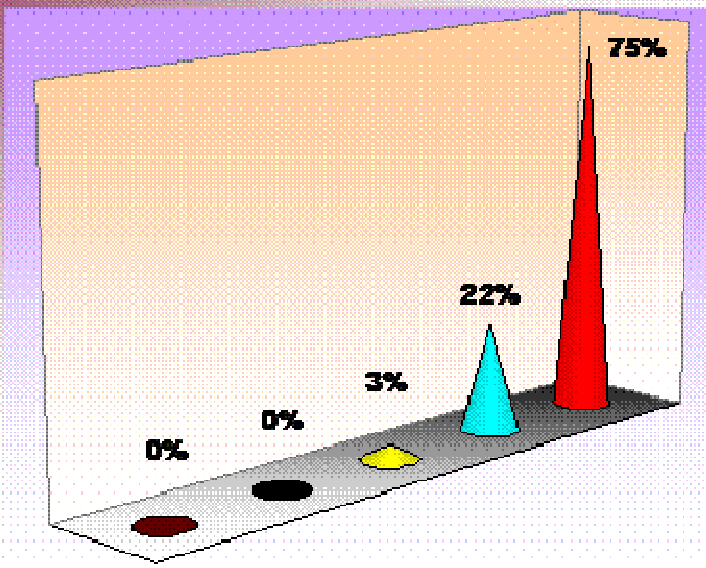
- INSODDISFACENTE
- ACCETTABILE
- SODDISFACENTE
- BUONO
- ECCELLENTE

FORMICA DOMANDA 13. COME VALUTA L'ESPERIENZA VISSUTA DAL SUO BAMBINO E DA LEI AL TEMPO PER LE FAMIGLIE?



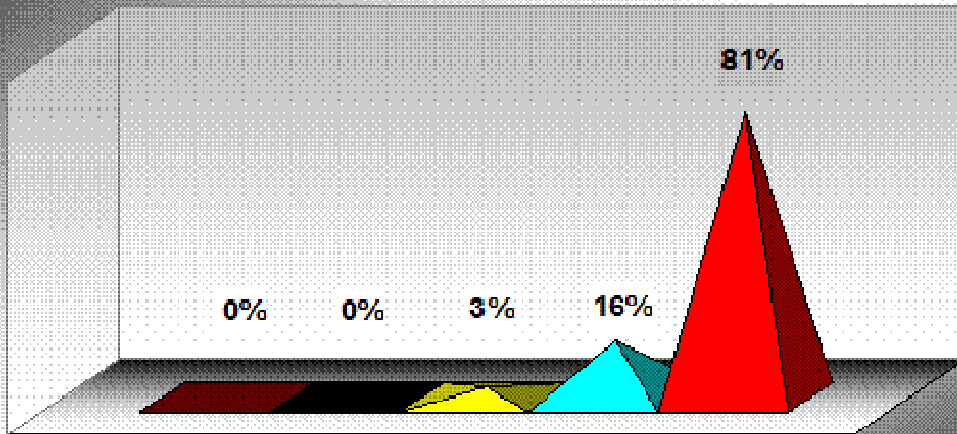
- INSODDISFACENTE
- ACCETTABILE
- SODDISFACENTE
- BUONO
- ECCELLENTI

FORMICA DOMANDA 14. L'ESPERIENZA HA ARRICCHITO LEI E IL SUO BAMBINO DEL TEMPO PER LE FAMIGLIE?



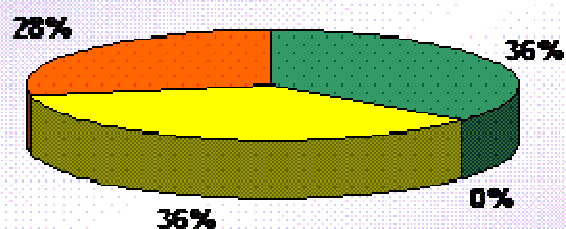
- INSODDISFACENTE
- ACCETTABILE
- SODDISFACENTE
- BUONO
- ECCELLENTI

FORMICA DOMANDA 15. GIUDIZIO COMPLESSIVO DEL SERVIZIO



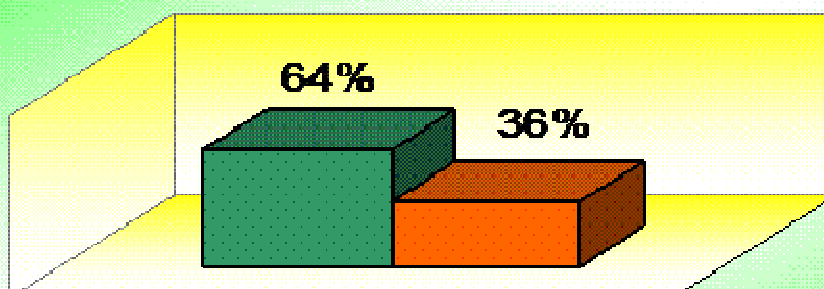
■ INSODDISFACENTE ■ ACCETTABILE ■ SODDISFACENTE
■ BUONO ■ ECCELLENTE

COCCINELLA DOMANDA 1. DA QUALI FONTI HA AVUTO INFORMAZIONI UTILI PER LA SCELTA TEMPO PER LE FAMIGLIE



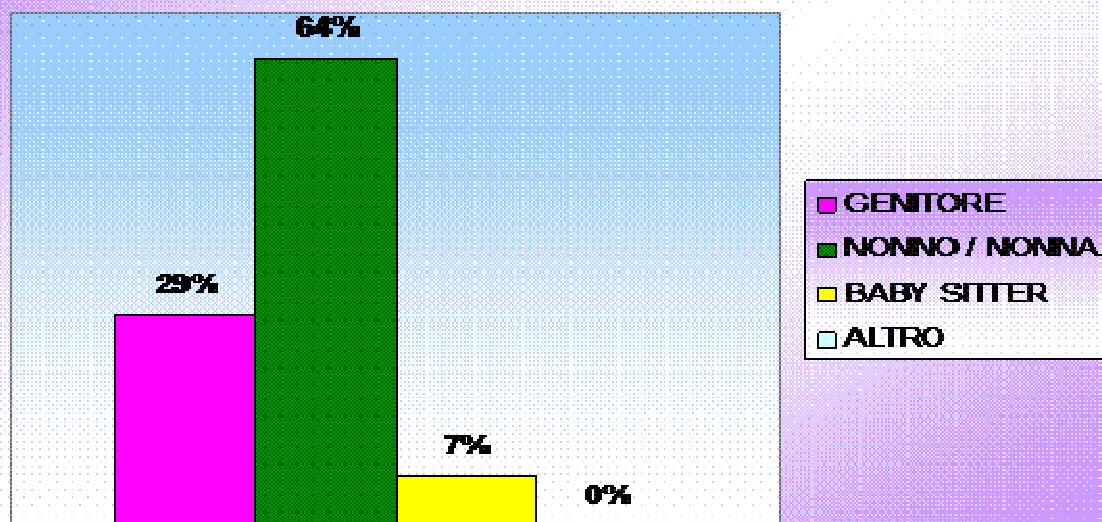
- PASSAPAROLA
- PRECEDENTI ESPERIENZE CON ALTRI FIGLI
- SITI INTERNET DEL COMUNE DI BRESCIA
- ALTRO

COCCINELLA DOMANDA 2. PER QUALI MOTIVI HA SCELTO QUESTO TEMPO PER LE FAMIGLIE

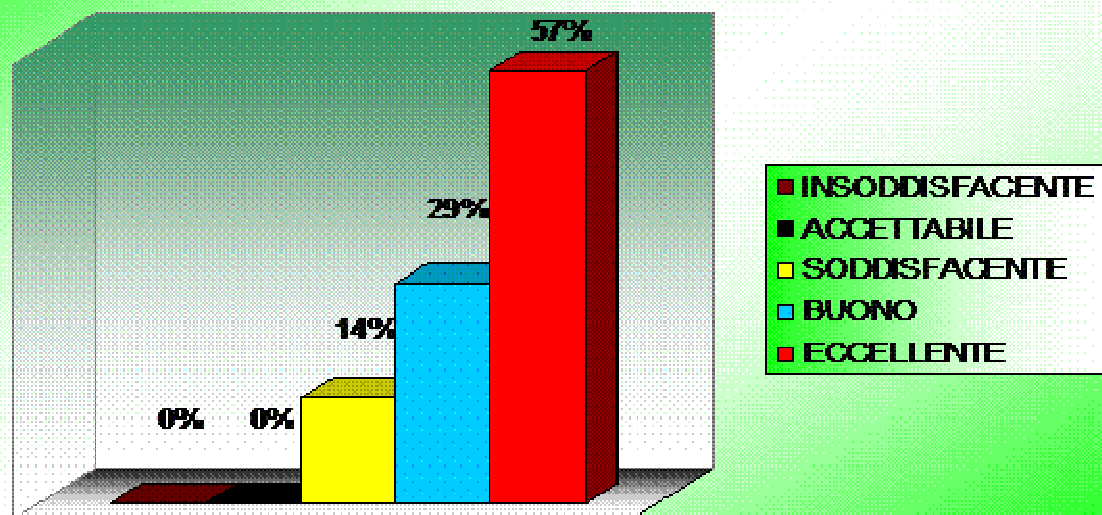


- ERO INTERESSATO AL PROGETTO EDUCATIVO DI QUESTO TEMPO PER LE FAMIGLIE
- IL TEMPO PER LE FAMIGLIE E' VICINO A CASA

COCCINELLA DOMANDA 3. ABITUALMENTE IL/LA BAMBINO/A E' ACCOMPAGNATO AL TEMPO PER LE FAMIGLIE

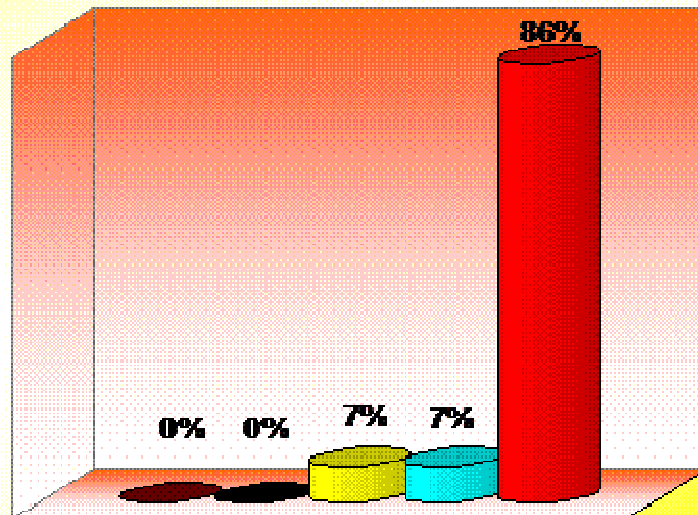


COCCINELLA DOMANDA 4. COME VALUTA LA CHIAREZZA DELLE INFORMAZIONI RICEVUTE PER L'ACCESSO AL TEMPO PER LE FAMIGLIE



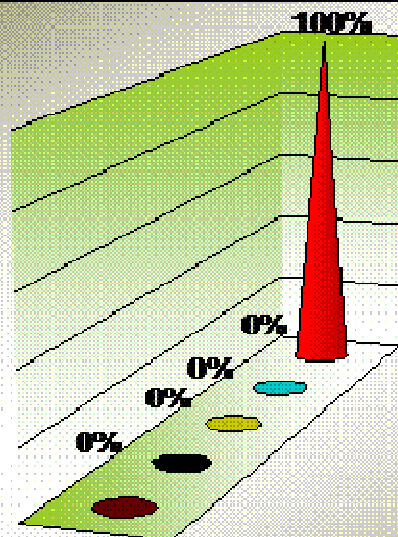
COCCINELLA DOMANDA 5. COME VALUTA LA CORRISPONDENZA DELLE INFORMAZIONI DATE ED IL SERVIZIO EFFETTIVAMENTE EROGATO?

- INSODDISFACENTE
- ACCETTABILE
- SODDISFACENTE
- BUONO
- ECCELLENTE

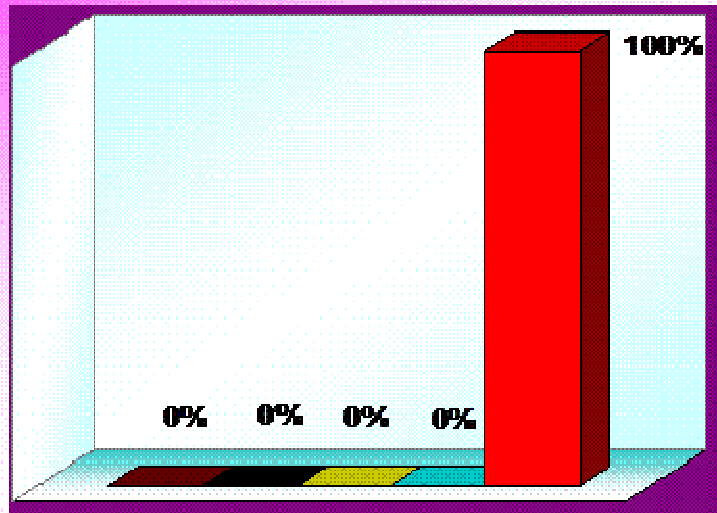


COCCINELLA DOMANDA 6. COME VALUTA LE MODALITA' DI ACCOGLIENZA DA PARTE DEL PERSONALE?

- INSODDISFACENTE
- ACCETTABILE
- SODDISFACENTE
- BUONO
- ECCELLENTE

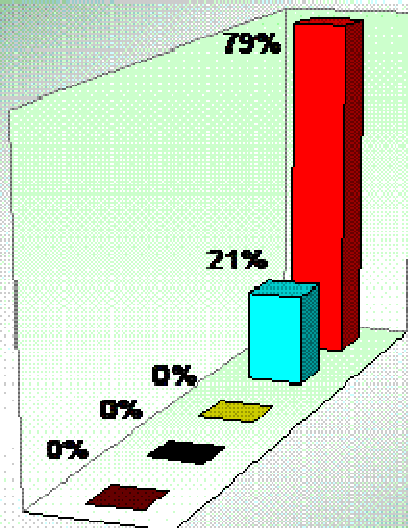


**COCCINELLA DOMANDA 7. COME VALUTA IN GENERALE
IL GRADO DI CORTESIA E DI DISPONIBILITA'
ALL'ASCOLTO DEL PERSONALE?**



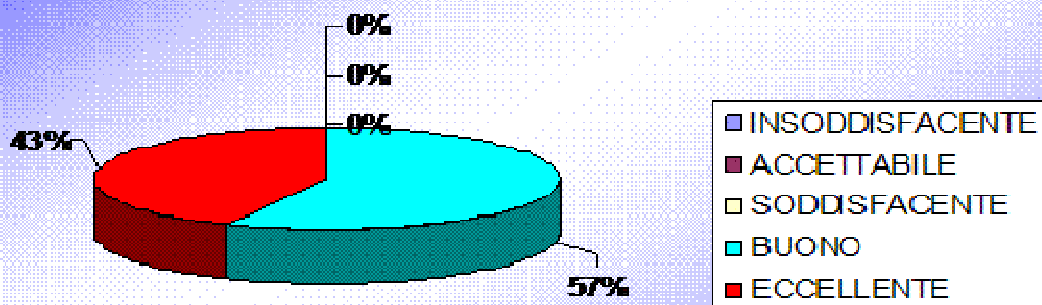
- INSODDISFACENTE
- ACCETTABILE
- SODDISFACENTE
- BUONO
- ECCELLENTE

**COCCINELLA DOMANDA 8. COME VALUTA IL CLIMA
CHE SI RESPIRA AL TEMPO PER LE FAMIGLIE?**

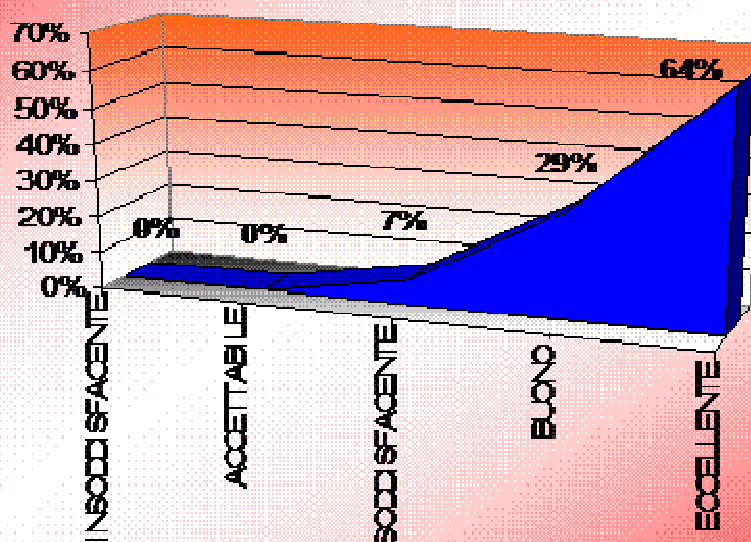


- INSODDISFACENTE
- ACCETTABILE
- SODDISFACENTE
- BUONO
- ECCELLENTE

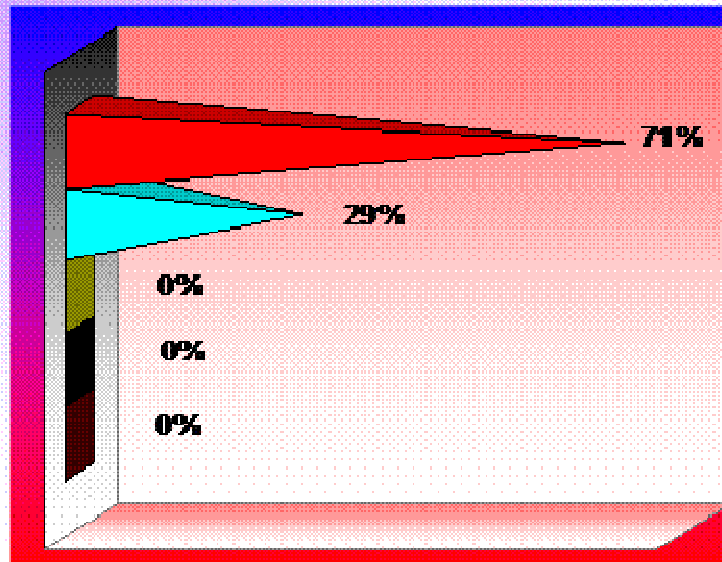
COCCINELLA DOMANDA 9. COME VALUTA LA QUALITA' DEGLI ARREDI E DEGLI SPAZI INTERNI ED ESTERNI DEL SERVIZIO?



COCCINELLA DOMANDA 10. COME VALUTA L'ADEGUATEZZA DEGLI ORARI RISPETTO ALLE ASPETTATIVE DELLA FAMIGLIA?

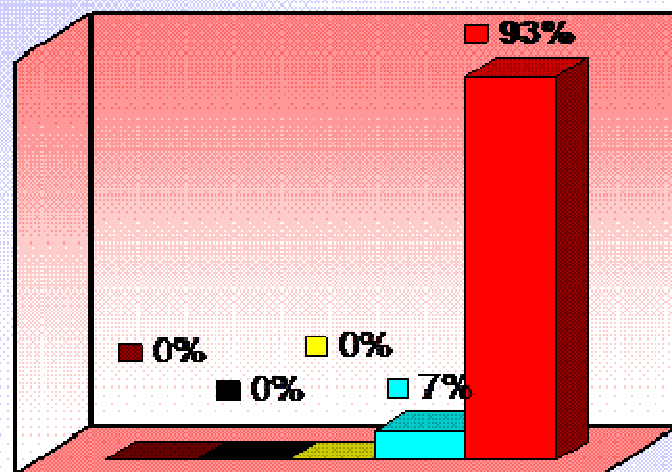


COCCINELLA DOMANDA 11. COME VALUTA IL MODO IN CUI SONO ATTREZZATI GLI SPAZI GIOCO INTERNI ED ESTERNI



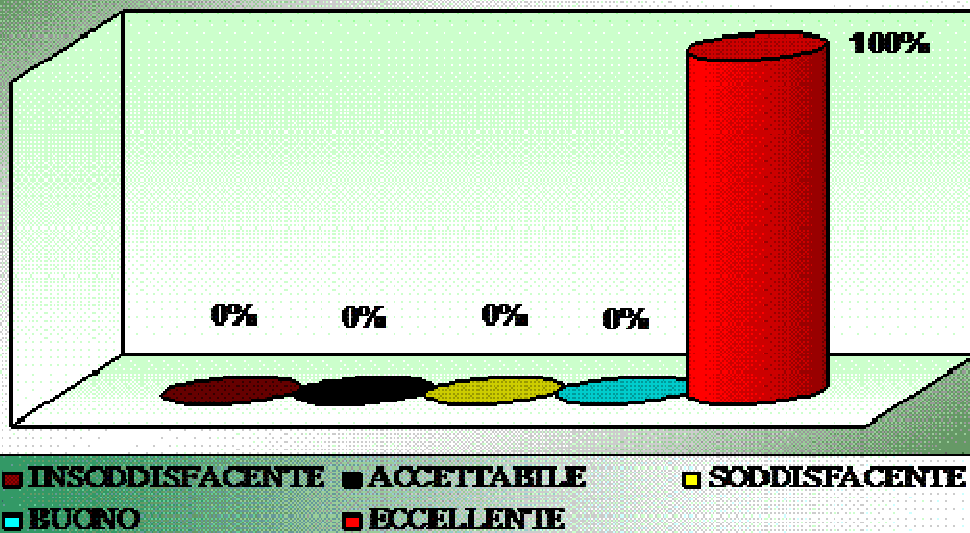
- ECCELLENTE
- BUONO
- SODDISFACENTE
- ACCETTABILE
- INSODDISFACENTE

COCCINELLA DOMANDA 12. COME VALUTA IL GRADO DI COINVOLGIMENTO DELLE FAMIGLIE NELLA CONDIVISIONE DEL PROGETTO EDUCATIVO.

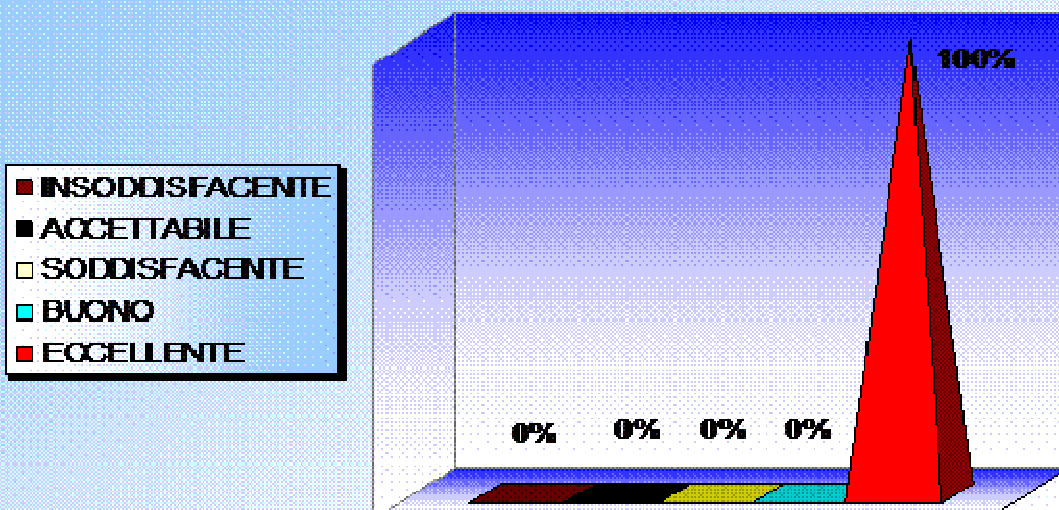


- INSODDISFACENTE
- ACCETTABILE
- SODDISFACENTE
- BUONO
- ECCELLENTE

COCCINELLA DOMANDA 13- COME VALUTA L'ESPERIENZA VISSUTA DAL SUO BAMBINO E DA LEI AL TEMPO PER LE FAMIGLIE?



COCCINELLA DOMANDA 14. L'ESPERIENZA HA ARRICCHITO LEI E IL SUO BAMBINO DEL TEMPO PER LE FAMIGLIE?



COCCINELLA DOMANDA 15. GIUDIZIO COMPLESSIVO DEL SERVIZIO

