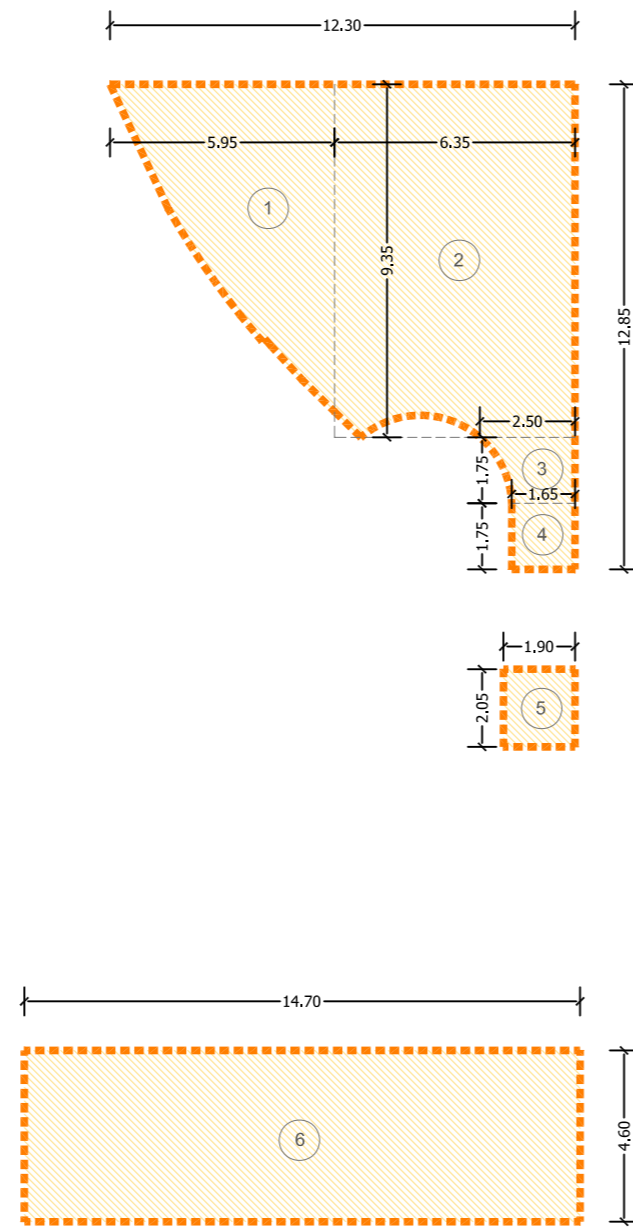


Pianta Piano terra
scala 1:200



- 1 $(9.35 \times 5.95)/2 = \text{mq } 27.81$
- 2 $9.35 \times 6.35 = \text{mq } 59.37$
- 3 $((1.65+2.50) \times 1.75)/2 = \text{mq } 3.63$
- 4 $1.75 \times 1.65 = \text{mq } 2.88$
- 5 $2.05 \times 1.90 = \text{mq } 3.89$

mq 97.58

mq 98.00

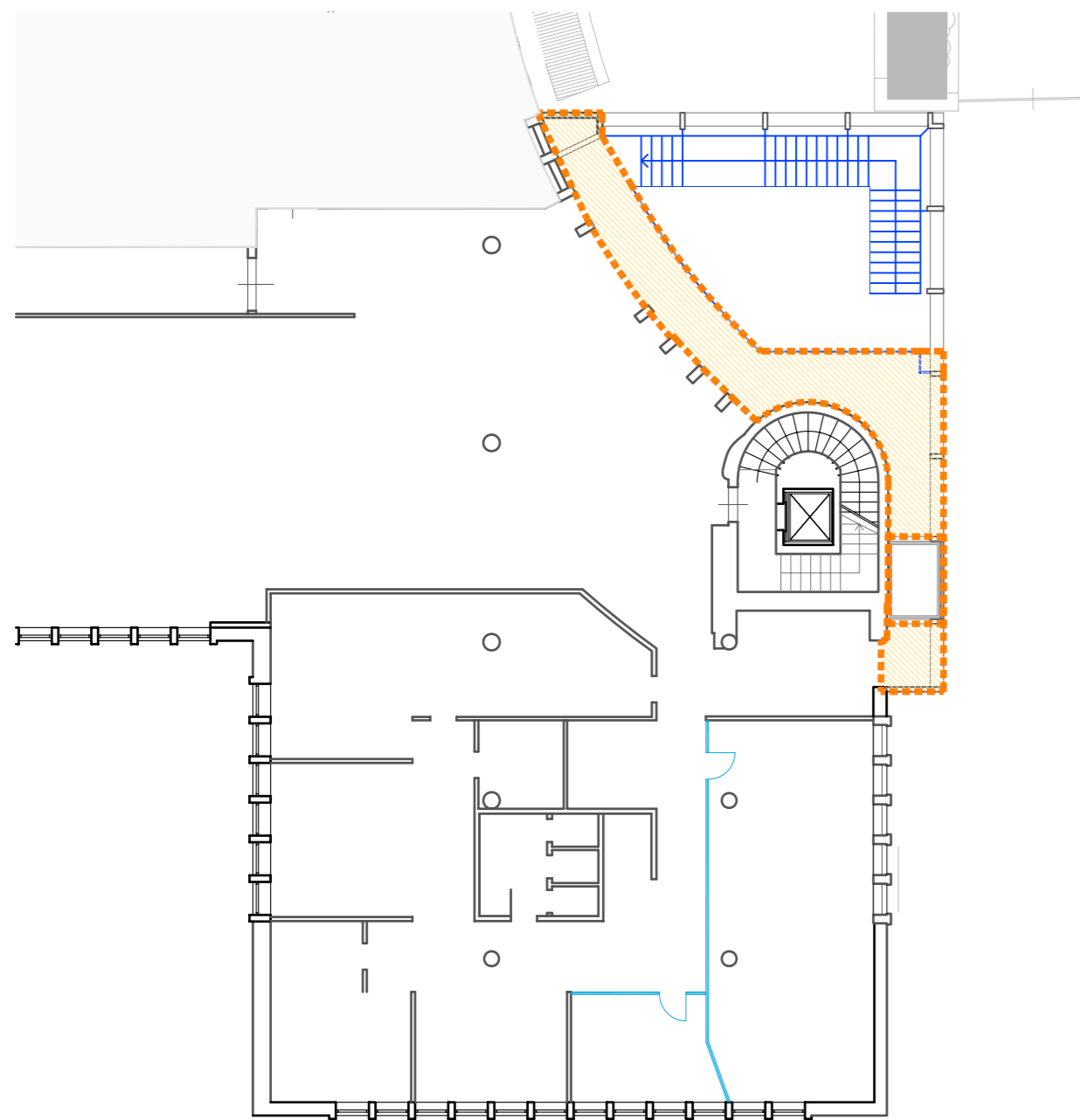
- 6 $14.70 \times 4.60 = \text{mq } 67.72$

mq 67.72

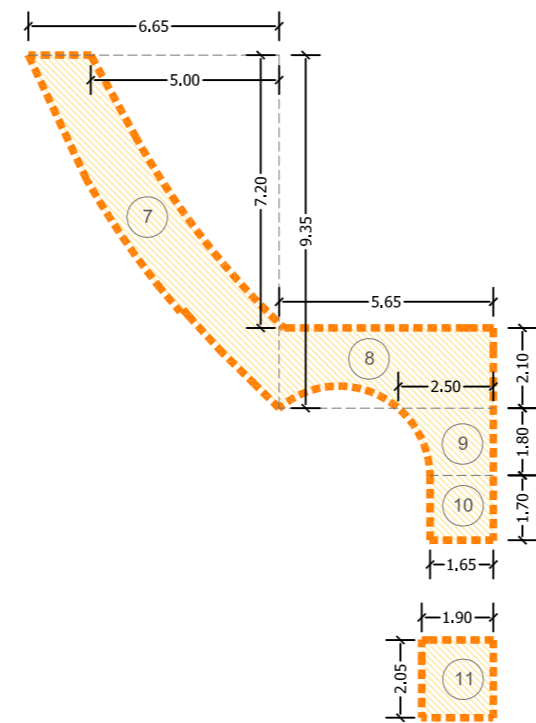
mq 68.00

TOTALE PIANO TERRA

mq 166.00



Pianta Piano Primo
scala 1:200



- 7 $(6.65 \times 9.35)/2 - (5.00 \times 7.20)/2 = \text{mq } 13.20 = \text{mq } 15.00$
- 8 $5.65 \times 2.10 = \text{mq } 11.86$
- 9 $((1.65+2.50) \times 1.80)/2 = \text{mq } 3.73$
- 10 $1.70 \times 1.65 = \text{mq } 2.80$
- 11 $2.05 \times 1.90 = \text{mq } 3.89$

mq 37.28

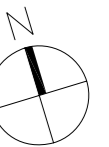
TOTALE PIANO PRIMO

mq 38.00

TOTALE AMPLIAMENTO

mq 204.00


 DOTT. MICHELE PICCARDI
 ARCHITETTO
 M. 085
 ALDO ARCHITETTI DI BRESCIA



CIGOGNETTI
 PICCARDI
 VITALE
 STUDIO
 ASSOCIATO
 arch. giovanni cigognetti
 arch. michele piccardi
 ing. clara vitale
 studio associato
 di architettura e urbanistica
 località san polo - tonato (bs)
 tel./fax 030 - 9913907
 studio@cipivi.it

Comune di BRESCIA via Solferino, 22 Proprietà: Editoriale Bresciana S.p.a. S.U.A.P. : Riorganizzazione uffici editoriali con ampliamento volumetrico PROGETTO Calcolo slp	Tavola <h1 style="font-size: 2em;">12</h1> Rif. 480.12.03.14 marzo 2014 1:200
---	---

Tutti i diritti di riproduzione e elaborazione sono riservati.