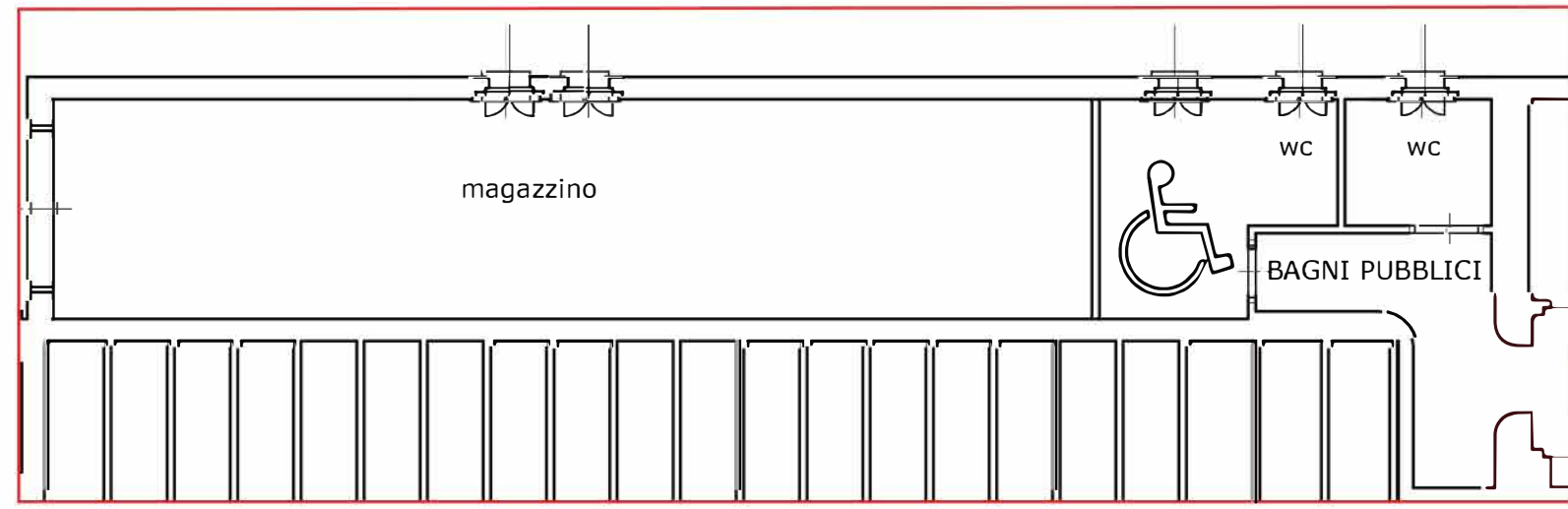
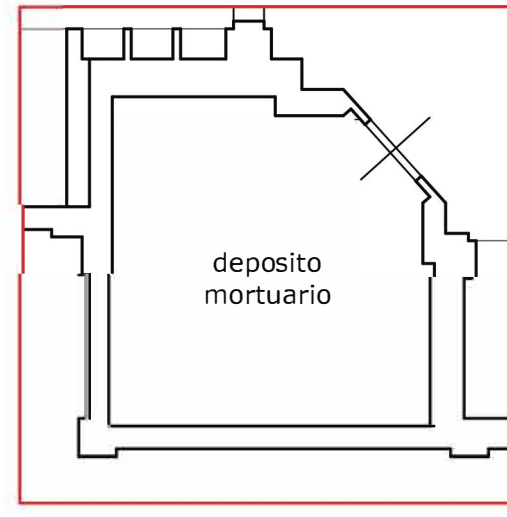


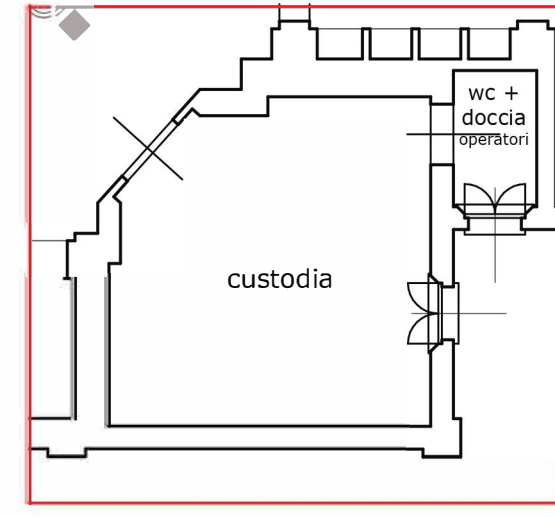
**PIANTA SERVIZI IGIENICI/MAGAZZINO/DEPOSITO MORTUARIO/CUSTODIA**  
**scala 1:100**



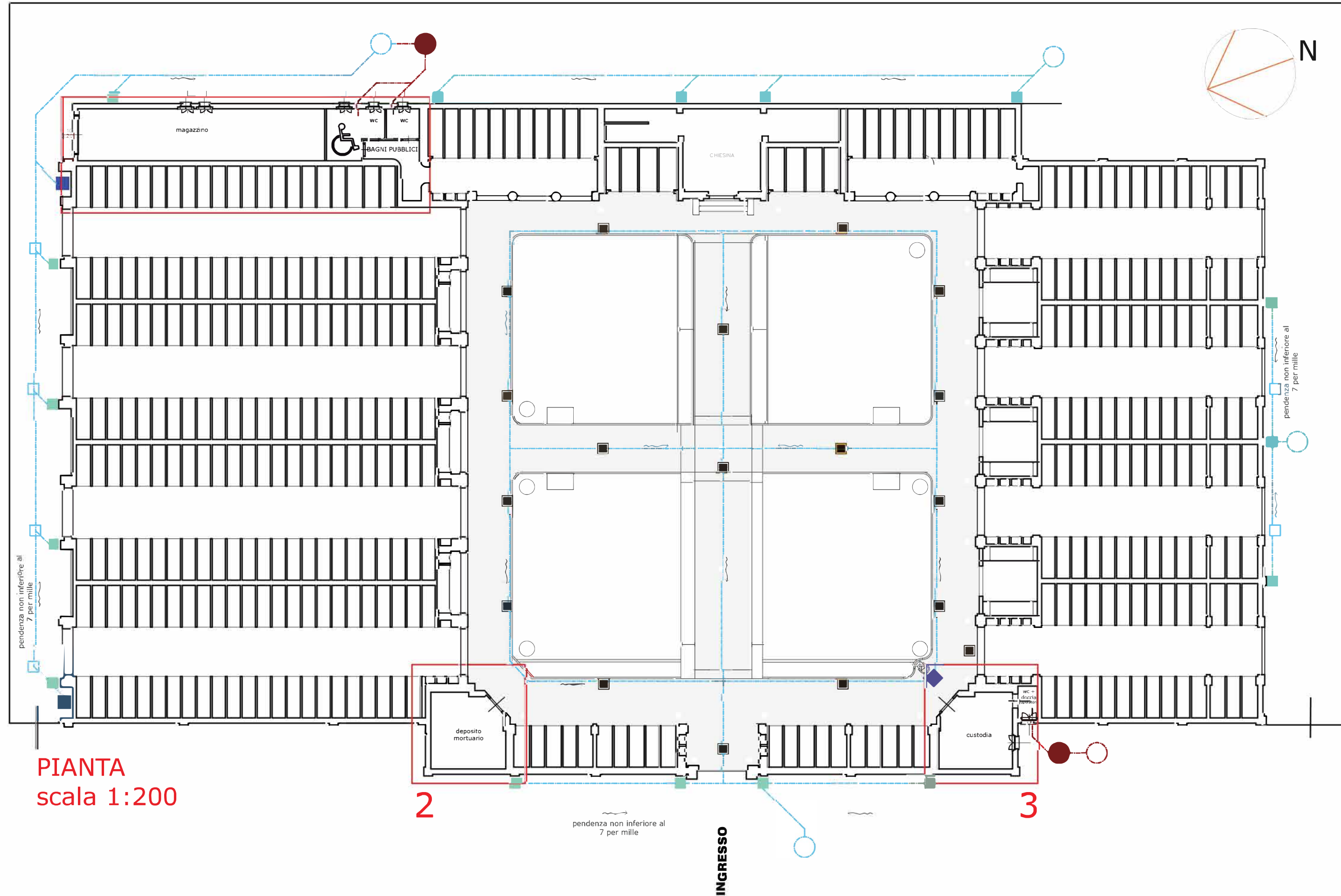
**1**



**2**



**3**



**PIANTA**  
**scala 1:200**

**2**

**3**

**LEGENDA ACQUE BIANCHE**

- VARI
- RETE ACQUE BIANCHE
- POZZETTO ISPEZIONE
- POZZETTO PIEDE COLONNA PLUVIALI
- SCARICO FONTANE
- CADITOIE (RACCOLTA ACQUE)
- VIALETTI PAVIMENTATI

**LEGENDA ACQUE NERE**

- 0.125
- POZZETTO ISPEZIONE
- S POZZETTO CON SIFONE FIRENZE
- FOSSA BIOLOGICA
- POZZO PERDENTE



**PIANO REGOLATORE CIMITERIALE**

D.C.C. approvazione n. 90 del 29/11/2017

**COMUNE DI BRESCIA**  
 Settore valorizzazione patrimonio pubblico

Via Marconi n. 12  
 CAP 25128 - BRESCIA  
 Tel. 030 2978402 - Fax 030 2978564

Sindaco: EMILIO DEL BONO  
 Assessore ai Lavori Pubblici: VALTER MUCHETTI  
 Responsabile Settore: FULVIO FRATTINI

**COMUNE DI BRESCIA**

**T04.1**

**SCHEMA DELLA RETE DI SMALTIMENTO  
 DELLE ACQUE  
 CIMITERO DI BUFFALORA**

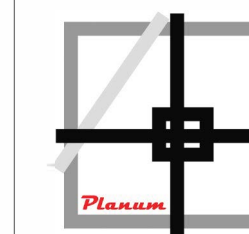
Fonte:  
 COMUNE DI BRESCIA  
 Settore manutenzione edifici pubblici  
 Servizio edilizia civile  
 Responsabile Settore: arch. MARCO PONZONI  
 Schema fognature - dicembre 2010

FASE: 01 - ACQUISIZIONE PARERI  
 REVISIONE: 00  
 DATA: MAGGIO 2017

SCALA 1:200 - 1:100

REGIONE LOMBARDIA  
 PROVINCIA DI BRESCIA

SUPPORTO TECNICO



**Planum**

Studio Tecnico Associato Cadenelli Consuelo & Loda Alessio

Via Breda 22 - 25079 Vobarno (BS)  
 tel - fax: 0365374499 - web: planumstudio.it  
 email: info@planumstudio.it - pec: pec@pec.planumstudio.it  
 P.IVA - C.F.: 03871130989

COLLABORATORI

Pian. DAVIDE MORETTI  
 Ing. ALESSANDRO BERTOLETTI  
 Pian. ALESSANDRO MARTINELLI