

TEMA 3

L'Amministrazione comunale intende intervenire su un edificio di sua proprietà, come da planimetria allegata, risalente al 1960 destinato a scuola secondaria, per adeguarlo alle nuove normative in materia antincendio ed efficientamento energetico.

L'edificio è articolato su tre piani.

La struttura portante è in c.a.

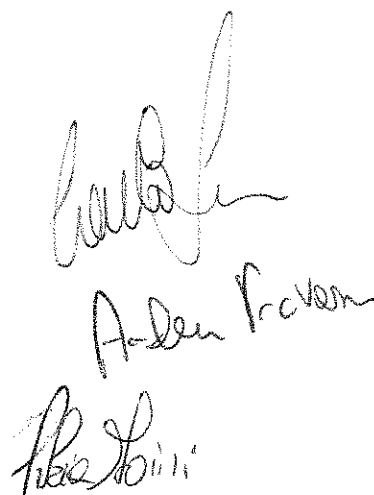
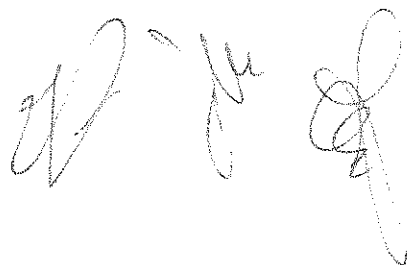
I serramenti sono in alluminio, l'impianto di riscaldamento è a radiatori, le pavimentazioni in pvc.

Il candidato, ove non ritenga le informazioni fornite sufficienti, ipotizzi di propria iniziativa le informazioni mancanti.

- 1) Il candidato elabori una propria ipotesi di intervento progettuale, predisponendo:
 - una Relazione illustrativa delle scelte progettuali ipotizzate per l'adeguamento antincendio dell'edificio e il suo efficientamento energetico
 - eventuali particolari costruttivi ritenuti più significativi.
- 2) Viene inoltre richiesto:
 - Relazione illustrativa impianti meccanici ed elettrici
 - Descrizione interventi strutturali eventualmente da realizzare

Si richiede, inoltre al candidato un'ipotesi del Quadro economico dell'opera, distinto in Lavori e Somme a disposizione.

- 3) Il candidato indichi inoltre le principali Categorie di lavorazioni previste anche con un eventuale richiamo ai principali contenuti del capitolato Speciale Appalto.
- 4) Il candidato provveda a redigere una stima dei costi della sicurezza previsti per l'intervento sopra descritto



Aden Travon

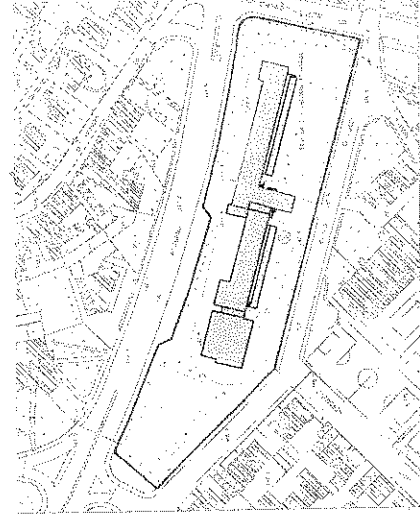
Roberto

TEMA3

SCUOLA SECONDARIA

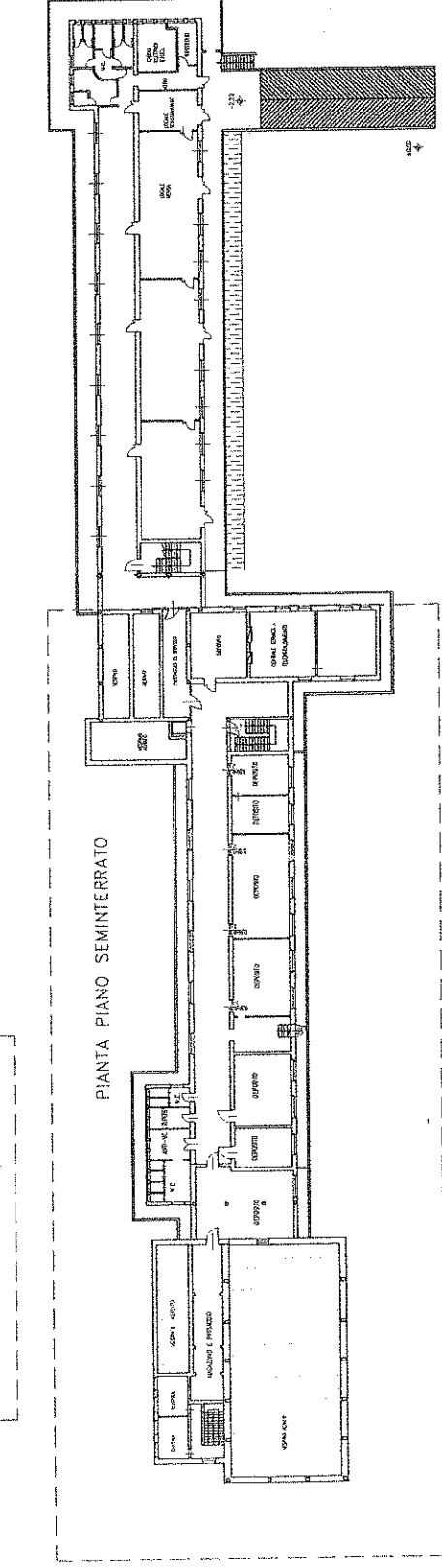
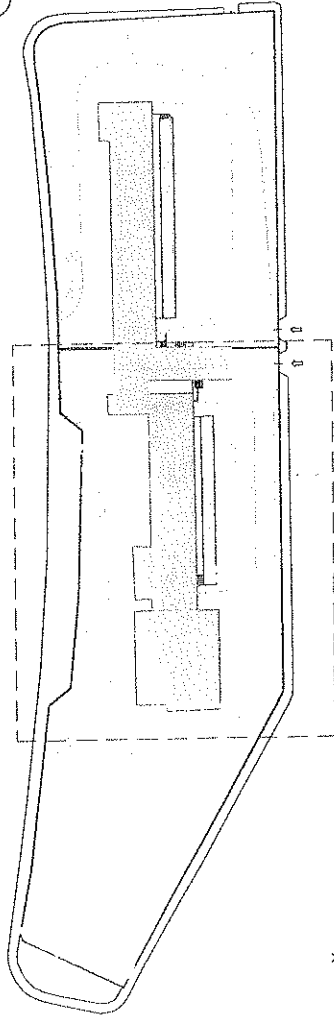
di 1° grado

(concentrarsi sulla parte riquadrata)

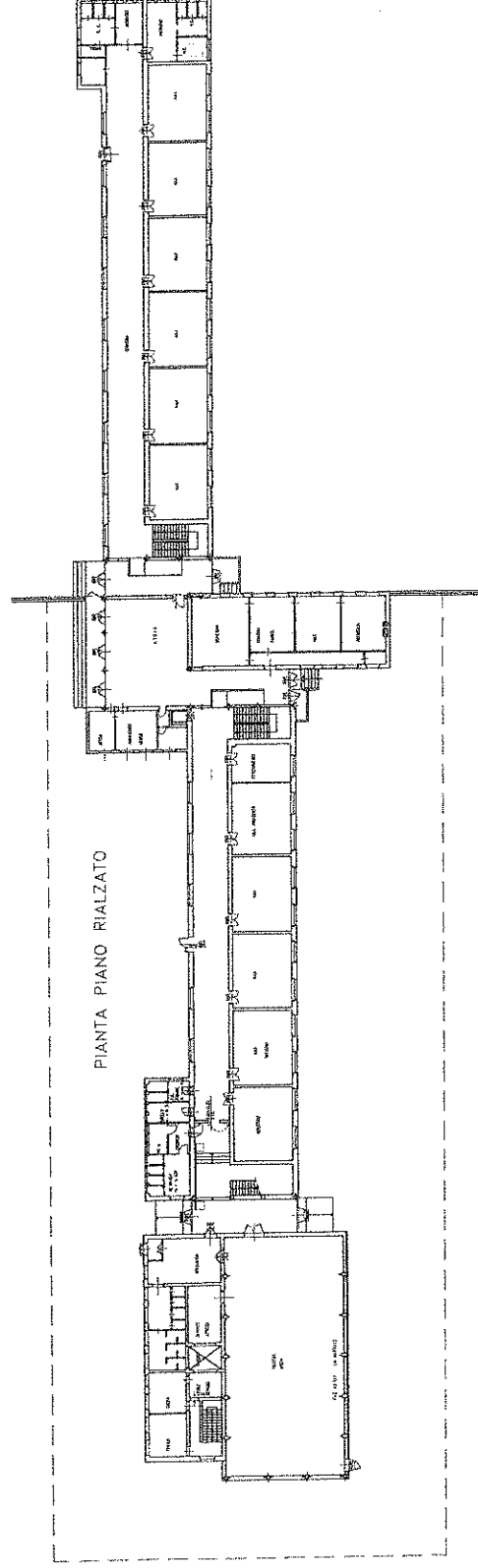


AEROFOTOGRAFICO

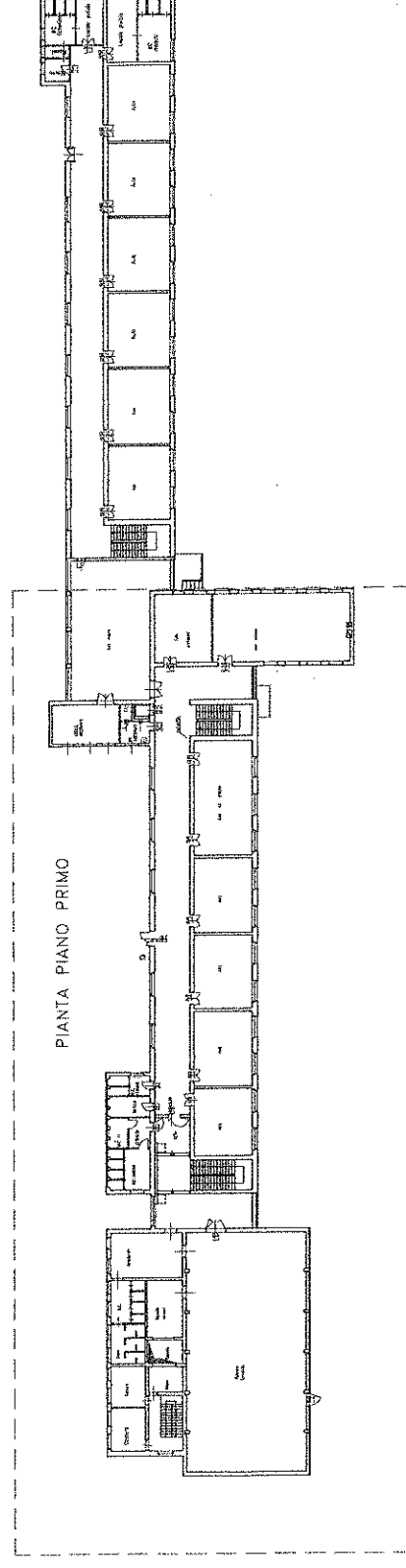
PLANIMETRIA GENERALE



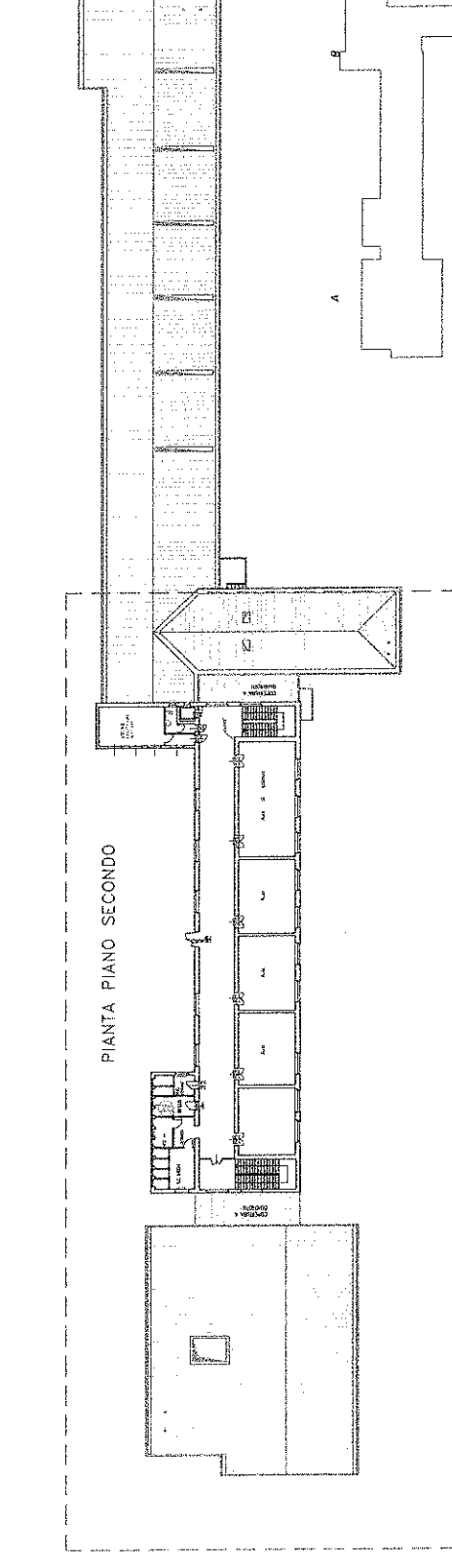
PIANTA PIANO SEMINTERRATO



PIANTA PIANO RIALZATO

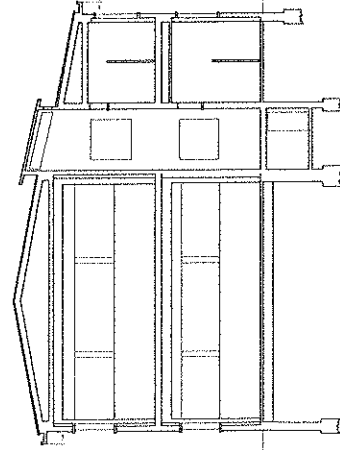


PIANTA PIANO PRIMO

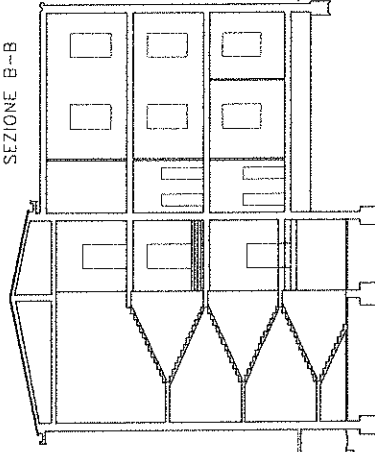


PIANTA PIANO SECONDO

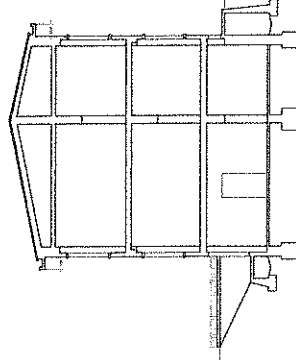
SEZIONE A-A



SEZIONE B-B



SEZIONE C-C



Handwritten signatures and notes:
L. ...
A. ...
Andrea ...
A. ...