

TEMA 2

L'Amministrazione comunale intende intervenire su un edificio di sua proprietà, come da planimetria allegata, risalente al 1960 destinato a scuola dell'Infanzia, per adeguarlo alle nuove normative in materia antincendio ed efficientamento energetico.

L'edificio è articolato su due piani.

La struttura portante è in muratura portante.

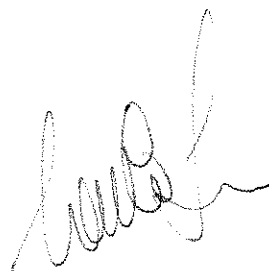
I serramenti sono in alluminio, l'impianto di riscaldamento è a radiatori, le pavimentazioni in pvc.

Il candidato, ove non ritenga le informazioni fornite sufficienti, ipotizzi di propria iniziativa le informazioni mancanti.

- 1) Il candidato elabori una propria ipotesi di intervento progettuale, predisponendo:
 - una Relazione illustrativa delle scelte progettuali ipotizzate per l'adeguamento antincendio dell'edificio e il suo efficientamento energetico
 - eventuali particolari costruttivi ritenuti più significativi.
- 2) Viene inoltre richiesto:
 - Relazione illustrativa impianti meccanici ed elettrici
 - Descrizione interventi strutturali eventualmente da realizzare

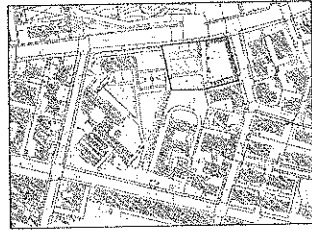
Si richiede, inoltre al candidato un'ipotesi del Quadro economico dell'opera, distinto in Lavori e Somme a disposizione.

- 3) Il candidato indichi inoltre le principali Categorie di lavorazioni previste anche con un eventuale richiamo ai principali contenuti del capitolato Speciale Appalto.
- 4) Il candidato provveda a definire un layout di cantiere e un cronoprogramma delle lavorazioni previste nell'intervento sopra descritto

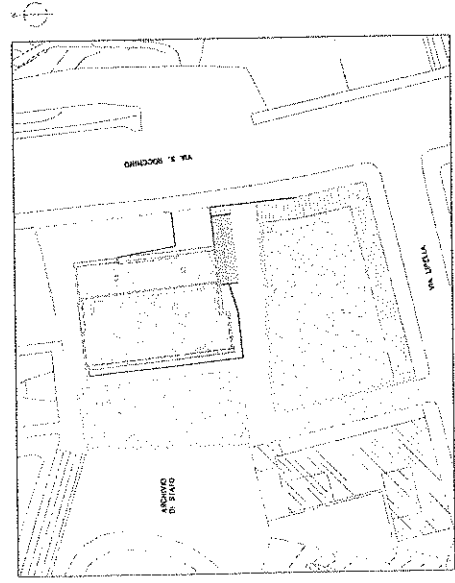

Andrea Vassan
Roberto Tomi

TEMA 2

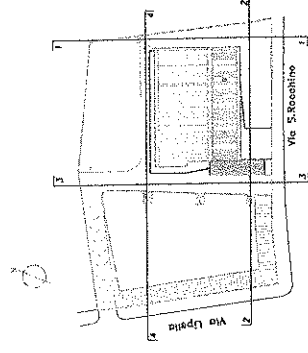
SCUOLA DELL'INFANZIA con annesso ASILO NIDO



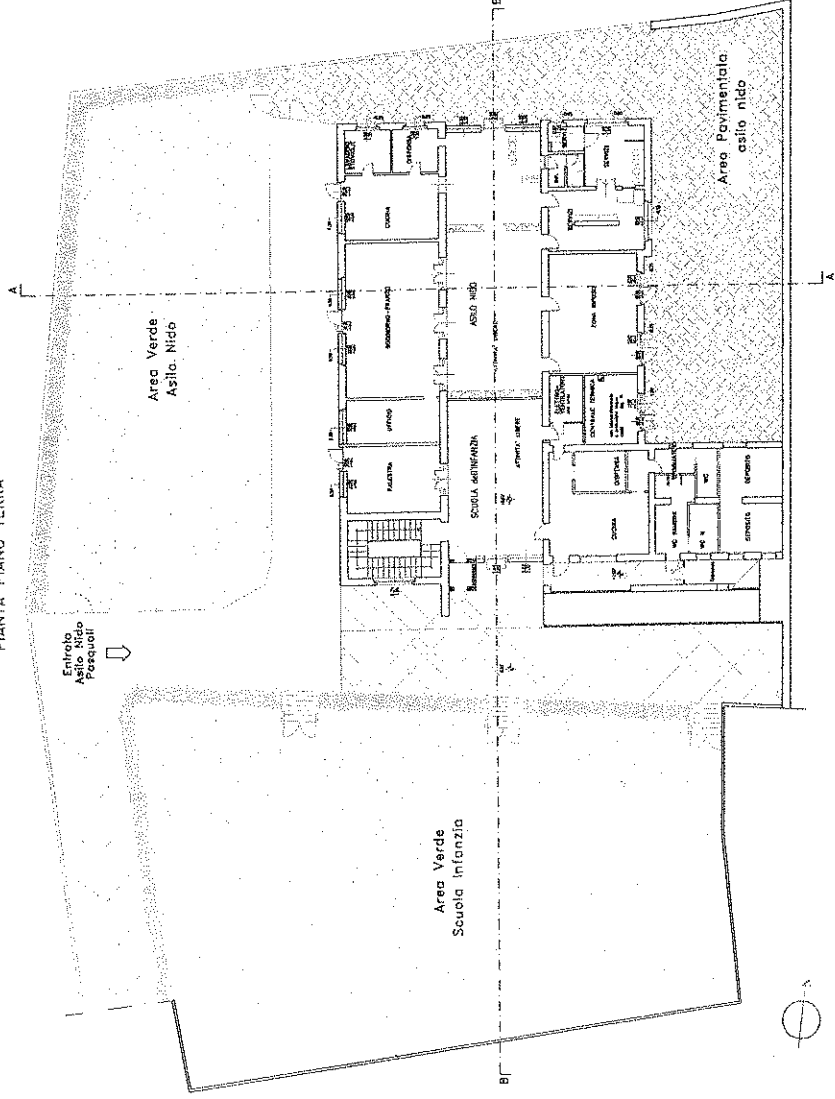
AEROFOTOGRAMMETRICO



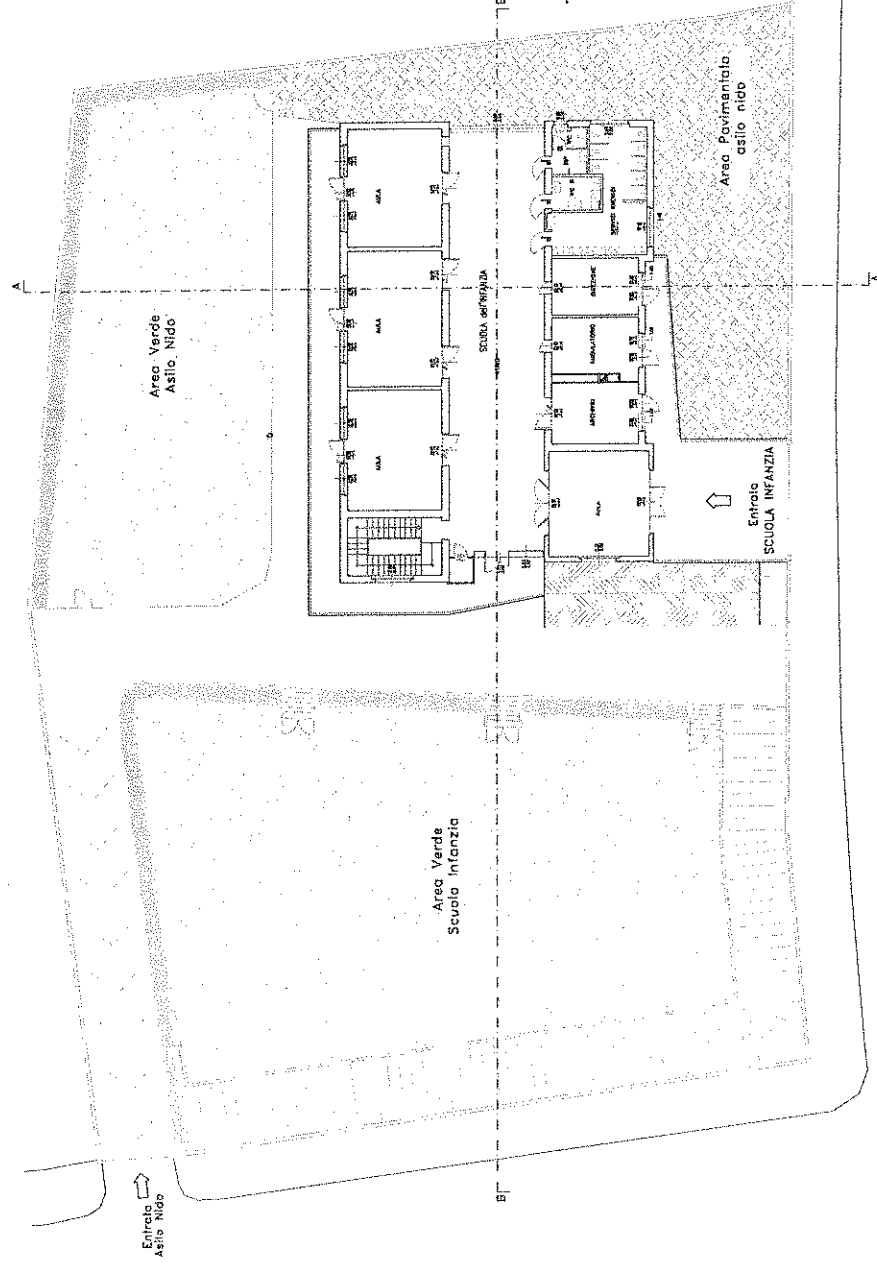
PLANIMETRIA



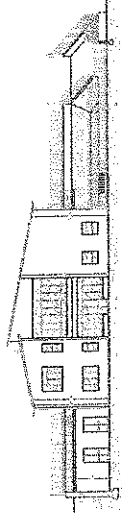
PIANTA PIANO TERRA



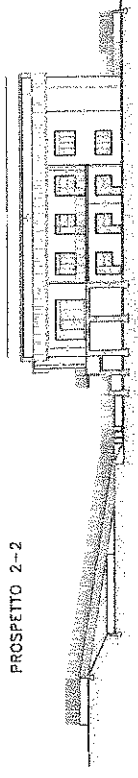
PIANTA PIANO PRIMO



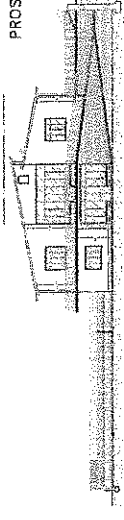
PROSPETTO 1-1



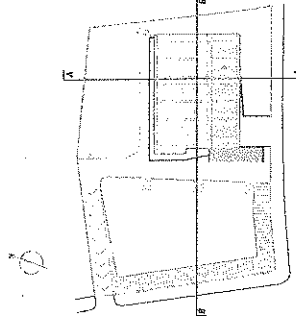
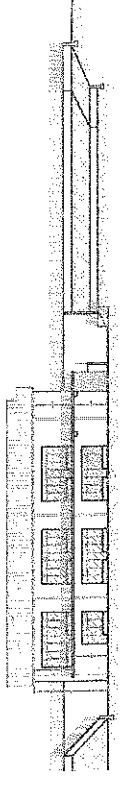
PROSPETTO 2-2



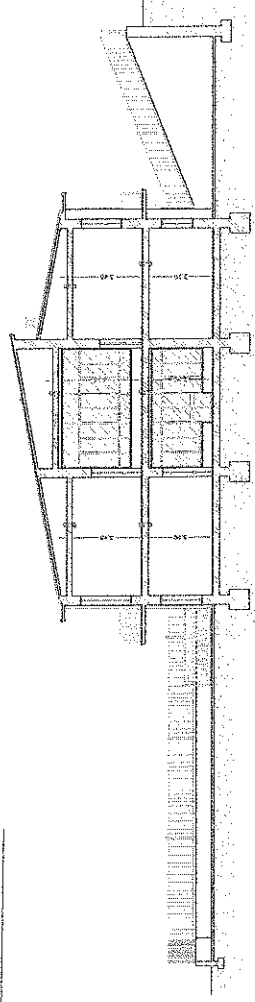
PROSPETTO 3-3



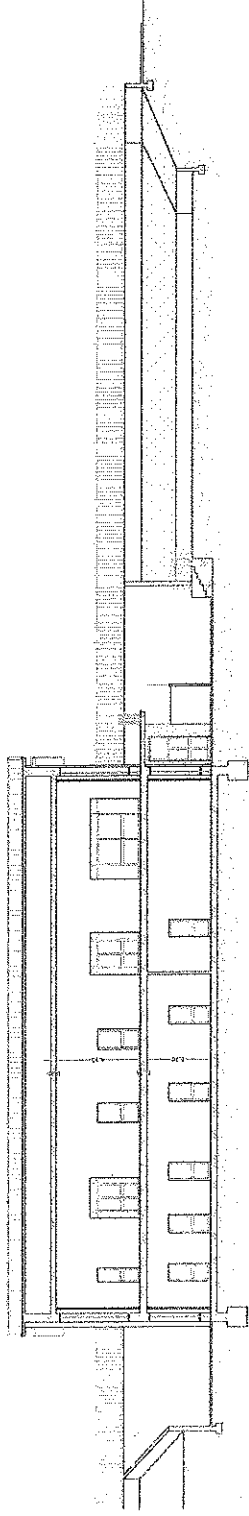
PROSPETTO 4-4



PROSPETTO A-A



PROSPETTO B-B



Antonio Padellaro
Adrian Padellaro