

H/L = 594,07 / 730,0 (0,43m<sup>2</sup>)

Altipiani 2008

Località / via: via Buffalora  
 Comune di: Brescia  
 Provincia di: Brescia

Foglio: 118  
 Mappali: 118  
 Sub.: 118

Comune di: **VARIANTE AL P.A. CONVENZIONATO - AT70**  
 Approvazione definitiva al Piano Attuativo con Delibera C.C. n° 188/2784 del 26/09/2008  
 Ambito di intervento: **AT70**  
 Realizzazione di nuovo Complesso Residenziale denominato "Le Dimore in Buffalora"

Codice cliente: **COMMITTENTE**  
 Anoldi Francesco  
 C.F.: RLD FNC 50R08 D1 10U

Codice commessa: **01**  
 C.F.: RLD FNC 50R08 D1 10U

Commissa: **CLF IMMOBILIARE S.r.l. GIÀ LE DIMORE IN BUFFALORA S.r.l.**  
 C.F. di Part. IVA: 03245760982

Incarico: **Ing. FRANCESCA CHITO**  
 Franchini Mariateresa  
 C.F.: FRN MDL 49H44 B 157R

Data: ottobre 2013  
 Rev. nr.: 17  
 Emesso il: 24/12/2015

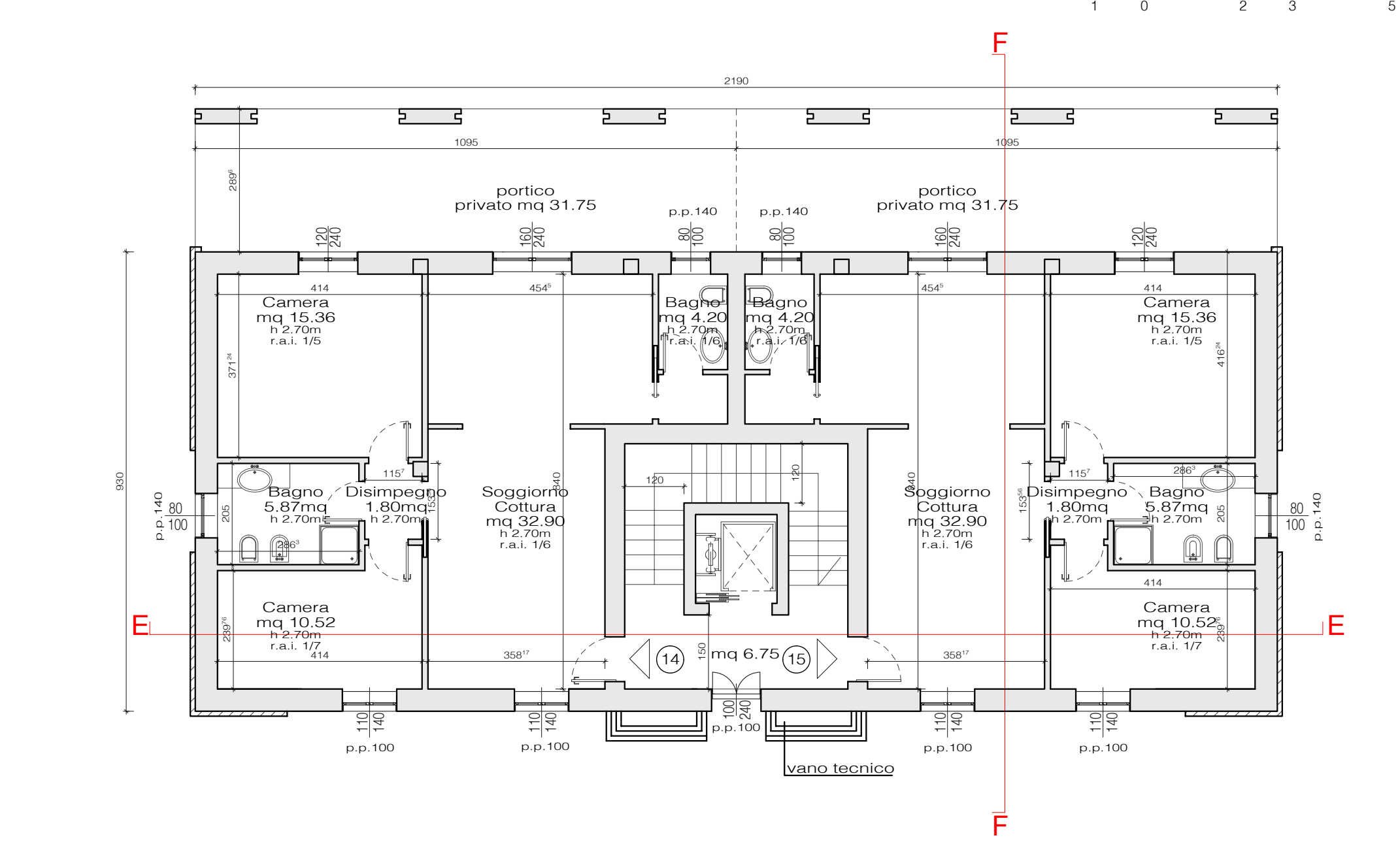
Indice del Documento:  
 Piano di Inquadramento  
 Blocco 3 parte autorizzata (variante) (comparto loc. 1/100)  
 Blocco 3 tabella delle superfici e verifica dei R.A.I.

via del Roccato 4, 25080 - Pedreghe sul Garda (Bs)  
 tel. 349 764903 mail: franco.chito@clm.com  
 C.F.: CHI FNC 89204 D0887 R - ODOPOLONIA  
 Ordine Ingegneri della Provincia di Brescia n. 4.988

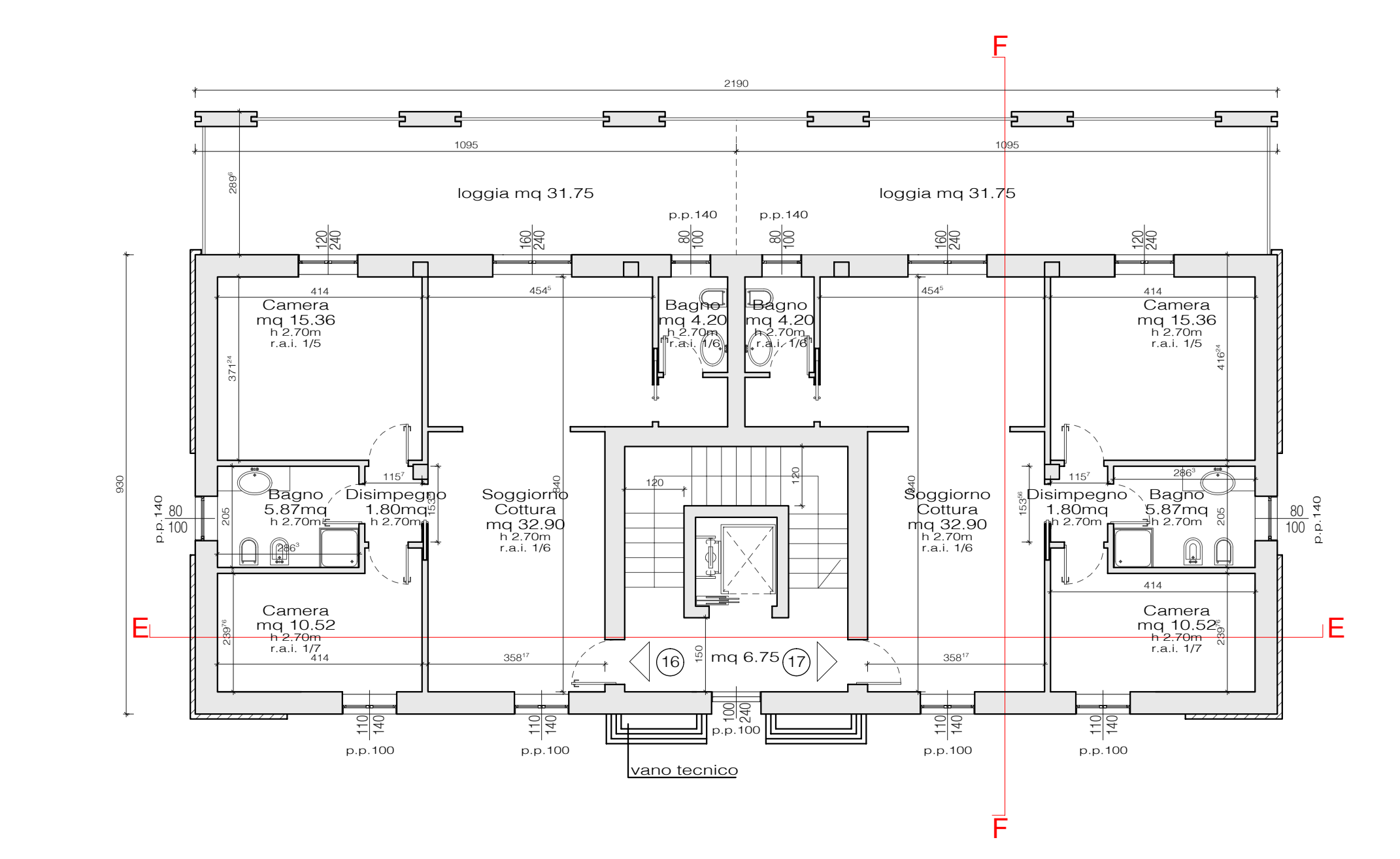
**STUDIO smATICOskA**  
 di **ALESSANDRO CASELLA**  
 via angelo ingenti, 37 - 25080 molineto (bs)  
 telefono 030674844 - fax 030674843  
 cellulare 3388107019 - sms 3388107019  
 c.f. 03126090985 - p.iva 0230260985  
 collgio Camer. della Provincia di Brescia n. 489



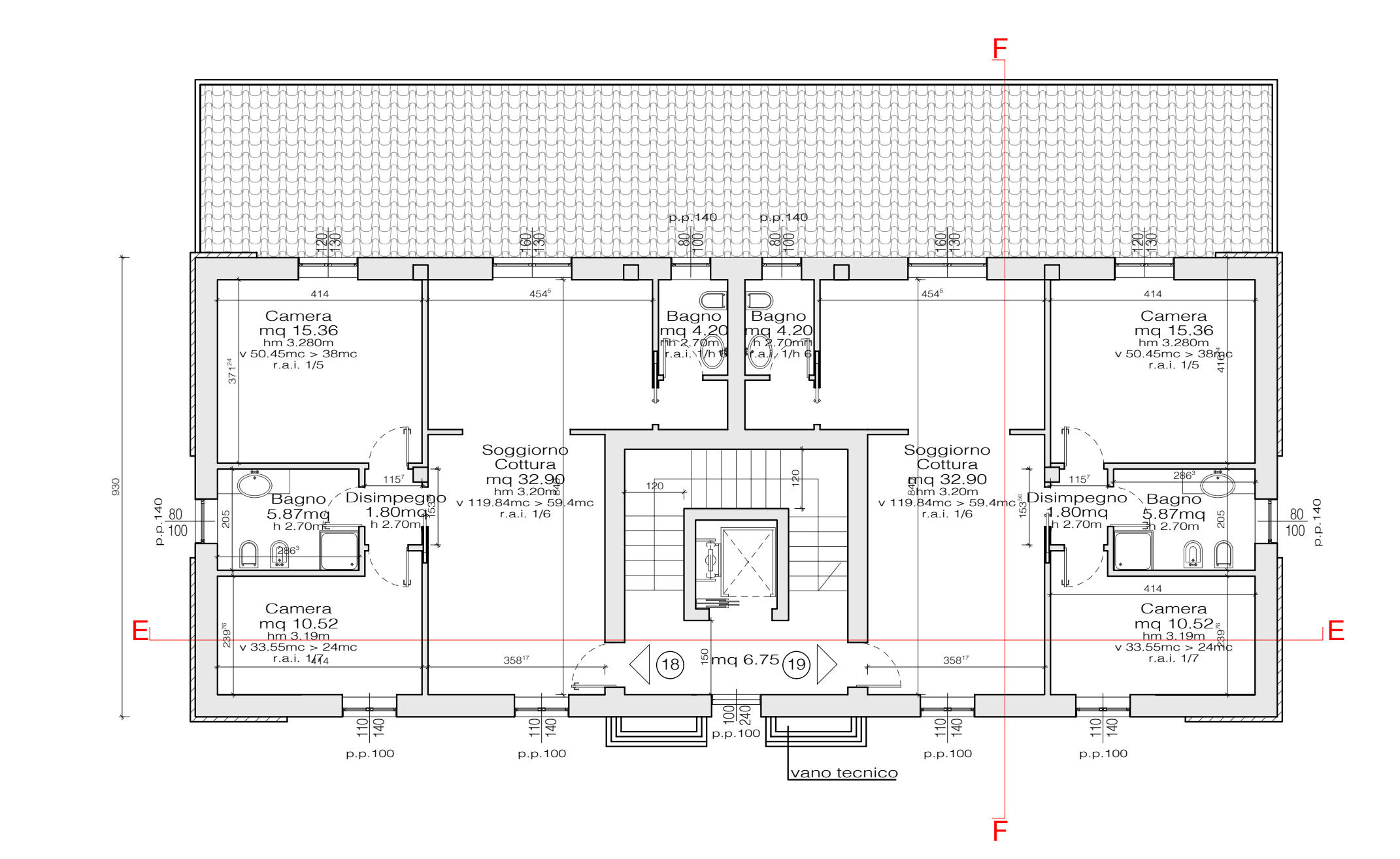
PLANIMETRIA AUTORIZZATA DALLA D.I.A. 069059 - 11X 10 IN ATTUAZIONE DEL P.A. CONV. "AT70"  
 BLOCCO 3 - Piano Terra



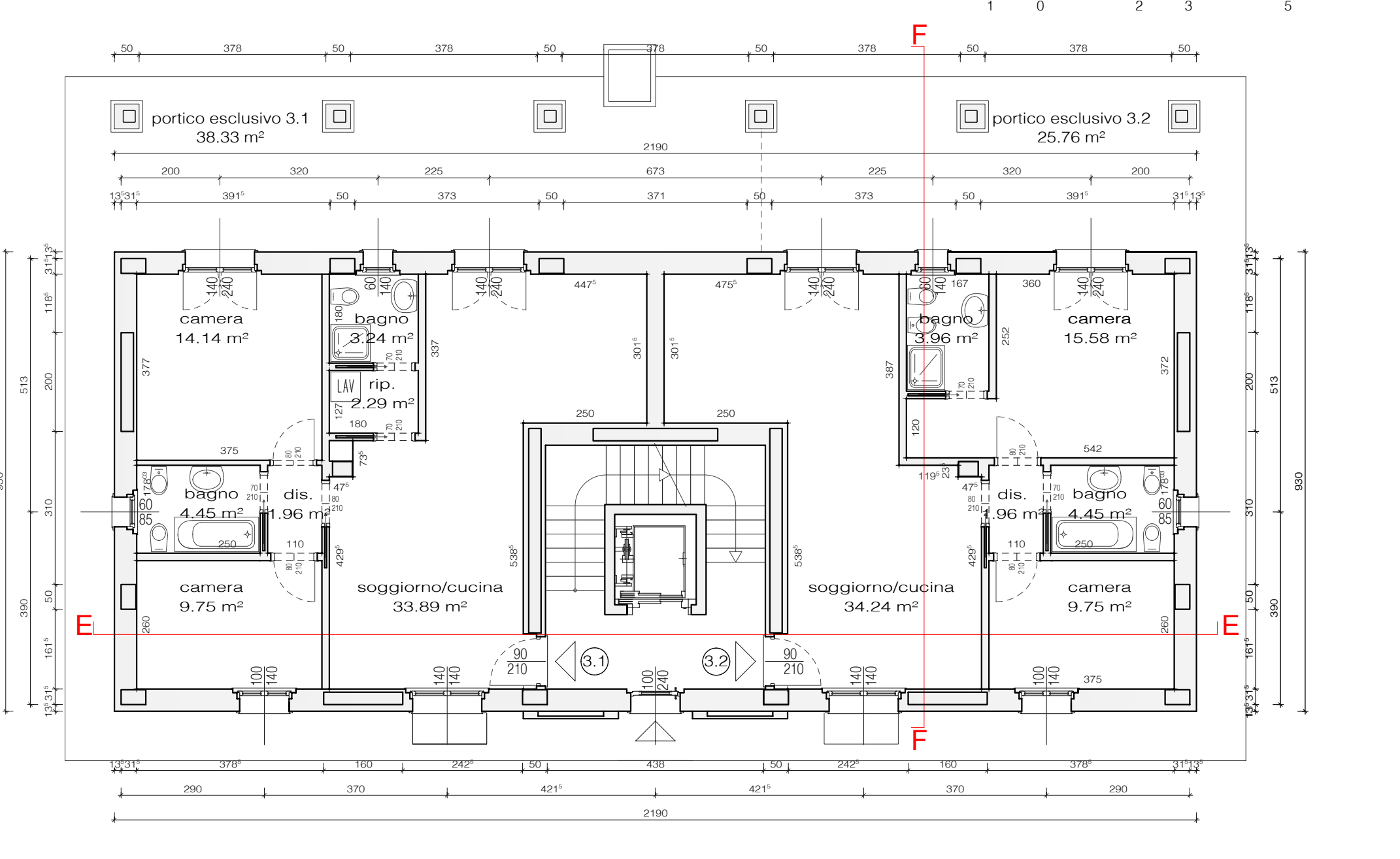
PLANIMETRIA AUTORIZZATA DALLA D.I.A. 069059 - 11X 10 IN ATTUAZIONE DEL P.A. CONV. "AT70"  
 BLOCCO 3 - Piano Primo



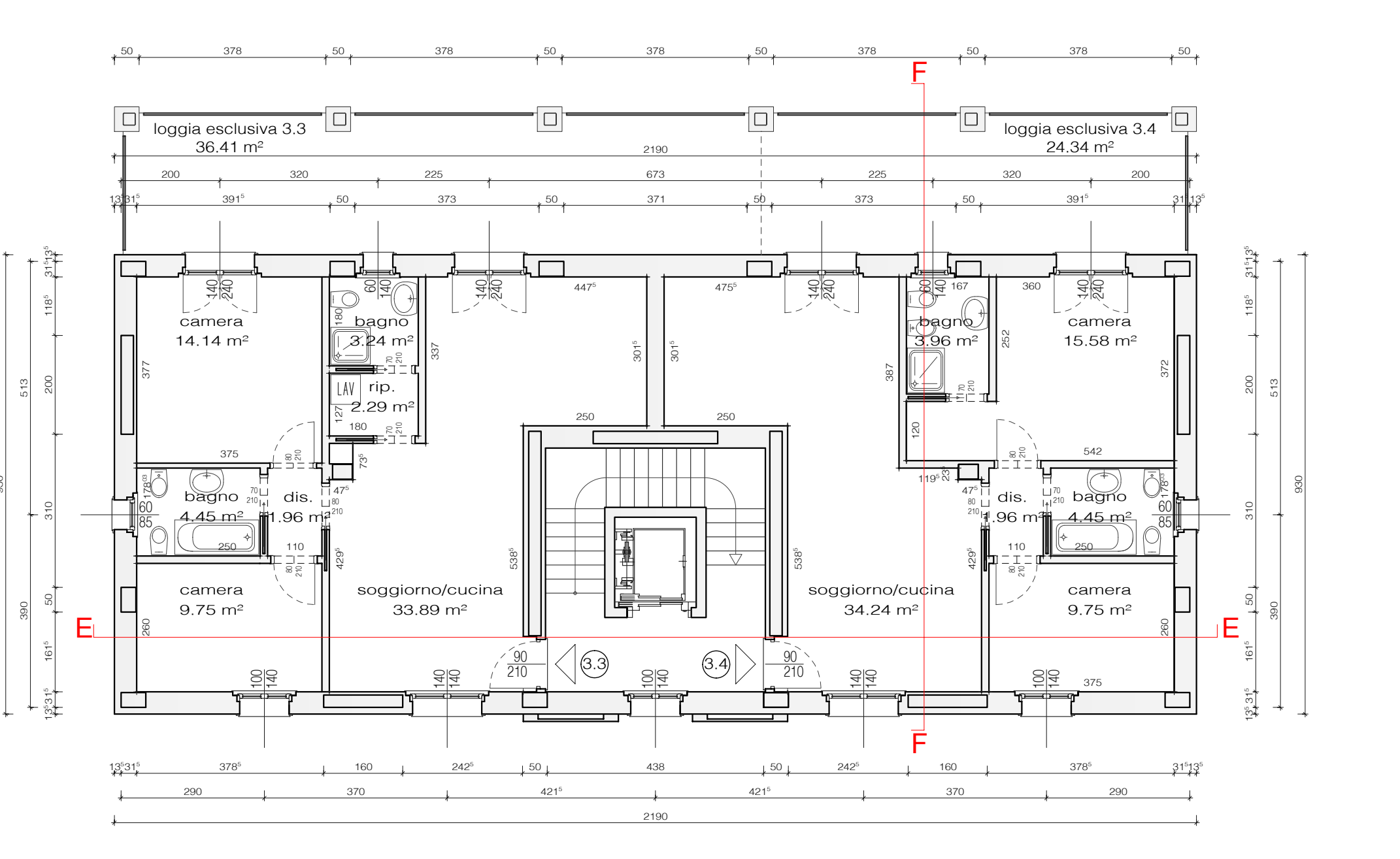
PLANIMETRIA AUTORIZZATA DALLA D.I.A. 069059 - 11X 10 IN ATTUAZIONE DEL P.A. CONV. "AT70"  
 BLOCCO 3 - Piano Secondo



PLANIMETRIA DI VARIANTE AL P.A. CONV. "AT70"  
 BLOCCO 3 - Piano Terra



PLANIMETRIA DI VARIANTE AL P.A. CONV. "AT70"  
 BLOCCO 3 - Piano Primo



PLANIMETRIA DI VARIANTE AL P.A. CONV. "AT70"  
 BLOCCO 3 - Piano Secondo

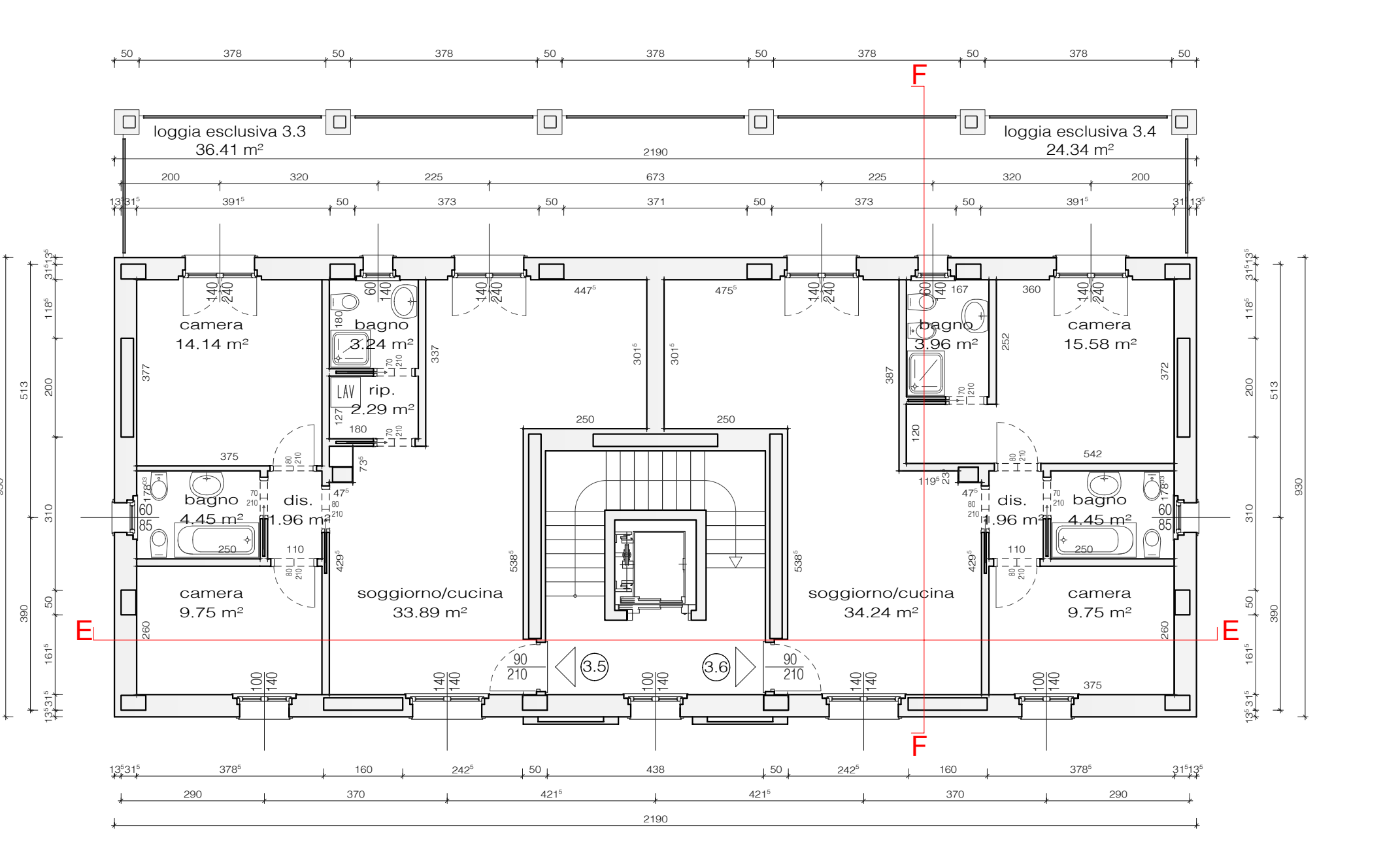
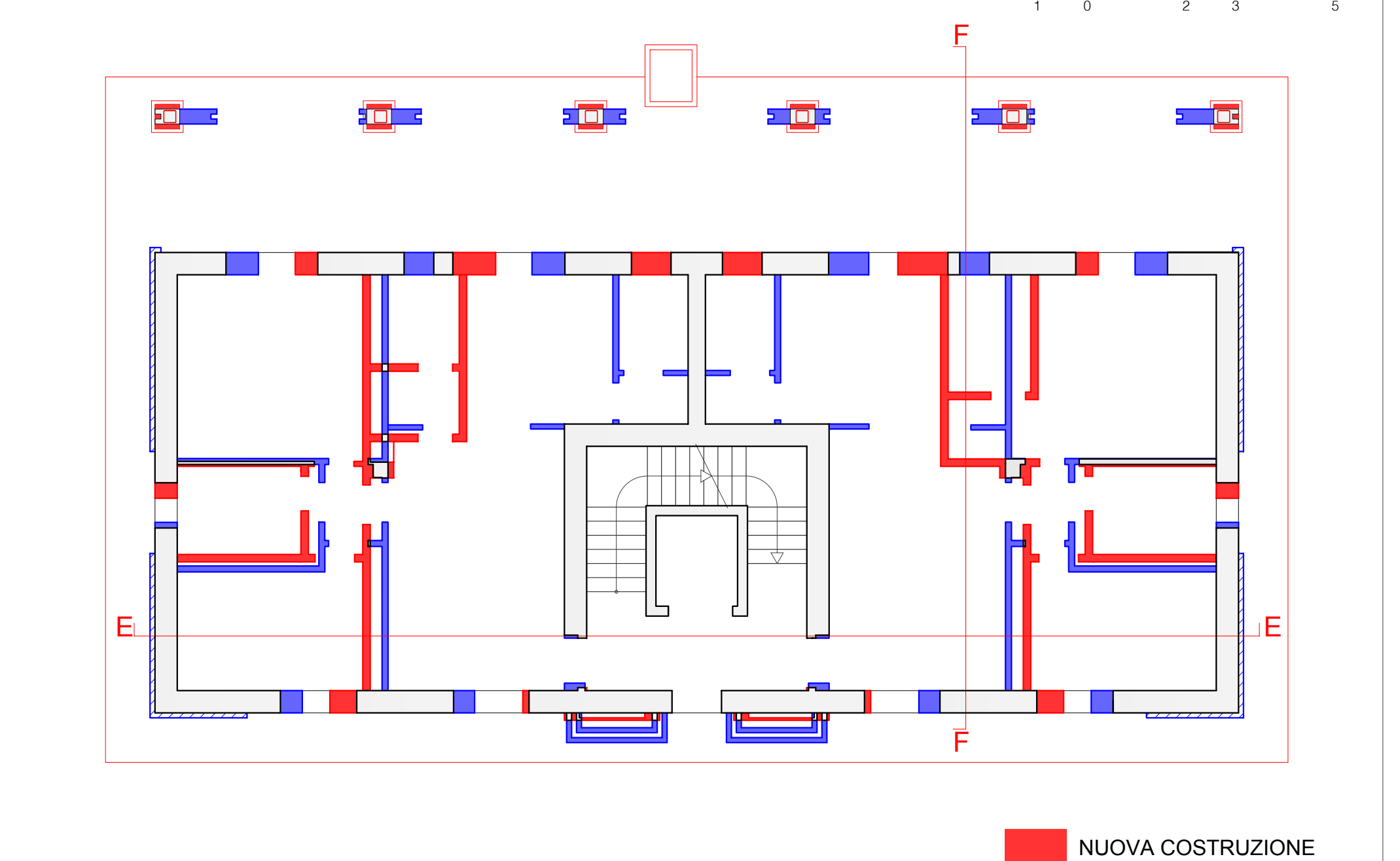


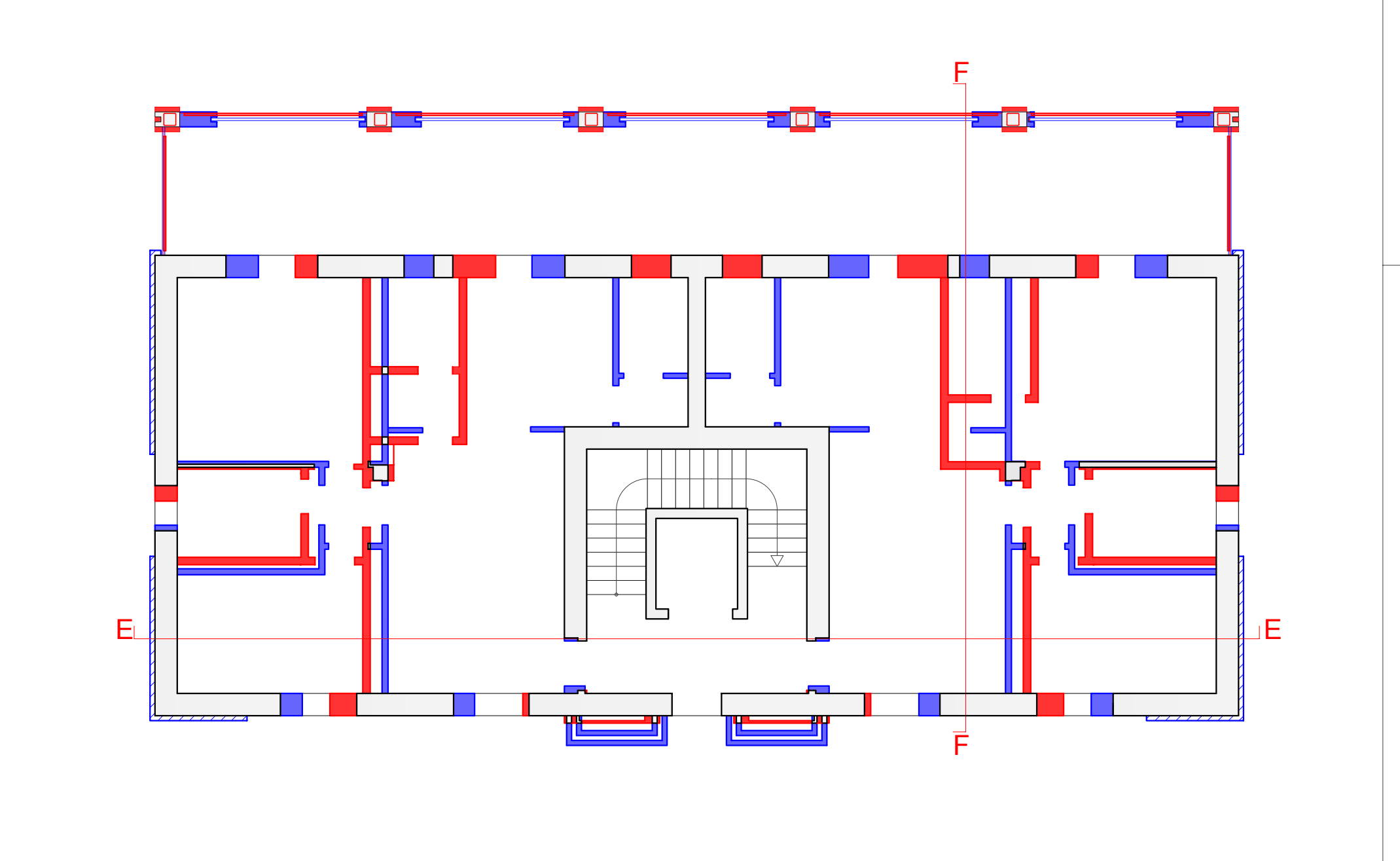
TABELLA DELLE SUPERFICI E VERIFICA DEI R.A.I. DI PROGETTO

| descrizione           | PIANO TERRA        |       |       |       |       |       |       |       |                    |                     | rapporto illuminante | rapporto aerante             |
|-----------------------|--------------------|-------|-------|-------|-------|-------|-------|-------|--------------------|---------------------|----------------------|------------------------------|
|                       | sup pavimento (mq) | h (m) | l (m) | m (m) | l (m) | p (m) | a (m) | A (m) | h <sub>u</sub> (m) | s <sub>l</sub> (mq) |                      |                              |
| APPARTAMENTO 3.1      |                    |       |       |       |       |       |       |       |                    |                     |                      |                              |
| soggiolo/cucina       | 33,89              | 2,40  | 1,40  | 0,00  | 4,00  | 2,00  | -     | -     | 1,80               | 2,52                | 3,36                 |                              |
| camera                | 14,14              | 2,40  | 1,40  | 0,00  | 4,00  | 2,00  | -     | -     | 1,80               | 2,52                | 3,36                 | 15,61                        |
| camera                | 9,75               | 1,40  | 1,00  | 1,00  | 1,00  | -     | -     | -     | 1,40               | 1,40                | 1,40                 | 15,96                        |
| bagno                 | 4,45               | 0,85  | 0,60  | 1,55  | -     | -     | -     | -     | -                  | 0,51                | -                    | superficie aerante > 0,50 mq |
| disimpegno            | 3,24               | 1,40  | 0,60  | 1,00  | -     | -     | -     | -     | -                  | 0,84                | -                    | superficie aerante > 0,50 mq |
| ipocaulo              | 1,96               | -     | -     | -     | -     | -     | -     | -     | -                  | -                   | -                    | -                            |
| disimpegno            | 2,29               | -     | -     | -     | -     | -     | -     | -     | -                  | -                   | -                    | -                            |
| loggia                | 36,33              | -     | -     | -     | -     | -     | -     | -     | -                  | -                   | -                    | -                            |
| Sup. utile abitabile  | 69,72              |       |       |       |       |       |       |       |                    |                     |                      |                              |
| Sup. non residenziale | 36,33              |       |       |       |       |       |       |       |                    |                     |                      |                              |
| APPARTAMENTO 3.2      |                    |       |       |       |       |       |       |       |                    |                     |                      |                              |
| soggiolo/cucina       | 34,24              | 2,40  | 1,40  | 0,00  | 4,00  | 2,00  | -     | -     | 1,80               | 2,52                | 3,36                 |                              |
| camera                | 9,75               | 1,40  | 1,00  | 1,00  | 1,00  | -     | -     | -     | 1,40               | 1,40                | 1,40                 | 15,96                        |
| camera                | 15,58              | 2,40  | 1,40  | 0,00  | 4,00  | 2,00  | -     | -     | 1,80               | 2,52                | 3,36                 | 15,18                        |
| bagno                 | 4,45               | 0,85  | 0,60  | 1,55  | -     | -     | -     | -     | -                  | 0,51                | -                    | superficie aerante > 0,50 mq |
| disimpegno            | 3,96               | 1,40  | 0,60  | 1,00  | -     | -     | -     | -     | -                  | 0,84                | -                    | superficie aerante > 0,50 mq |
| ipocaulo              | 1,96               | -     | -     | -     | -     | -     | -     | -     | -                  | -                   | -                    | -                            |
| disimpegno            | 2,29               | -     | -     | -     | -     | -     | -     | -     | -                  | -                   | -                    | -                            |
| loggia                | 36,33              | -     | -     | -     | -     | -     | -     | -     | -                  | -                   | -                    | -                            |
| Sup. utile abitabile  | 69,94              |       |       |       |       |       |       |       |                    |                     |                      |                              |
| Sup. non residenziale | 25,76              |       |       |       |       |       |       |       |                    |                     |                      |                              |
| S.U.A. totale         | 139,66             |       |       |       |       |       |       |       |                    |                     |                      |                              |
| S.N.R. totale         | 64,09              |       |       |       |       |       |       |       |                    |                     |                      |                              |

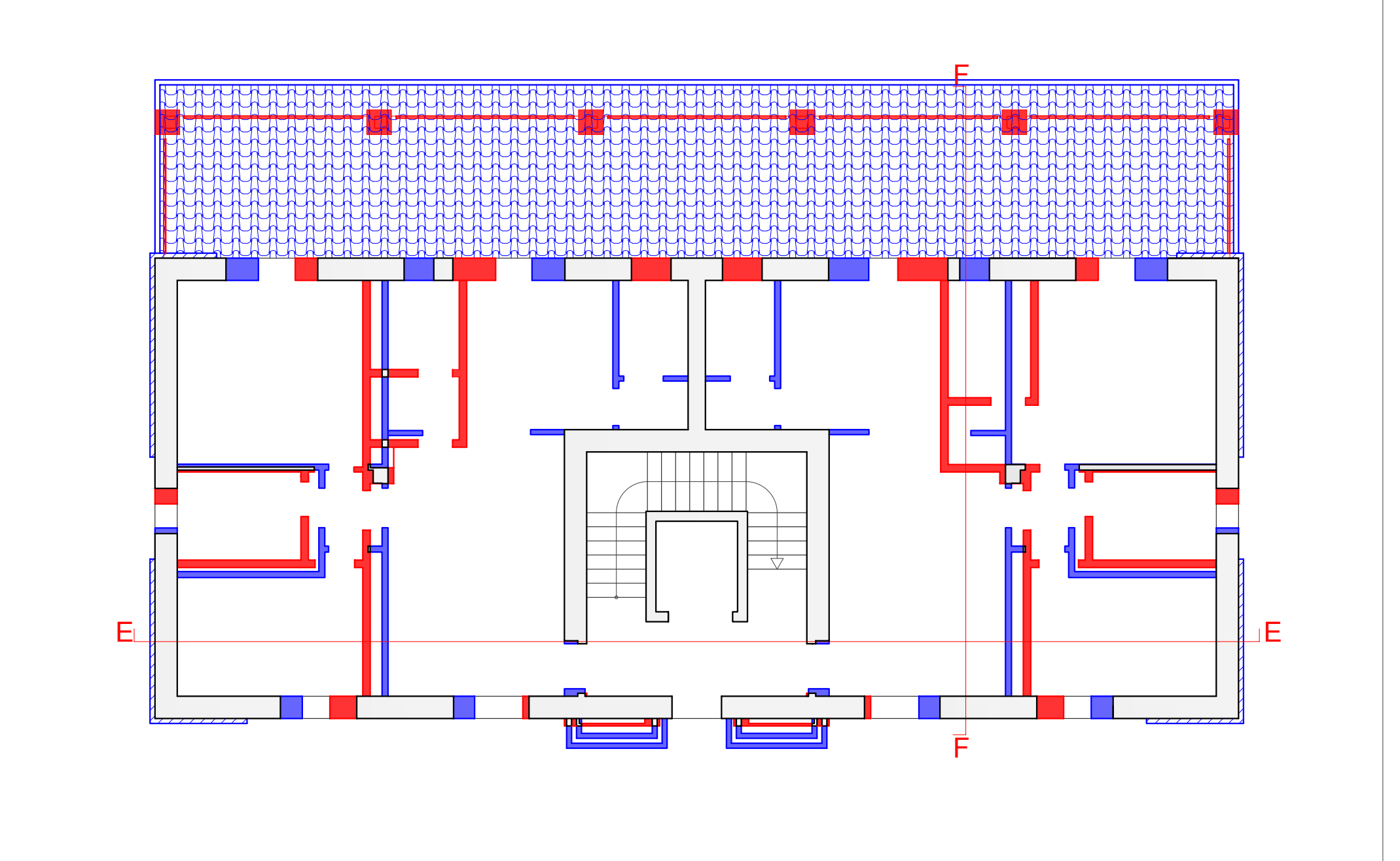
PLANIMETRIA COMPARATA  
 BLOCCO 3 - Piano Terra



PLANIMETRIA COMPARATA  
 BLOCCO 3 - Piano Primo



PLANIMETRIA COMPARATA  
 BLOCCO 3 - Piano Secondo



| descrizione           | PIANO PRIMO        |       |       |       |       |       |       |       |                    |                     | rapporto illuminante | rapporto aerante             |
|-----------------------|--------------------|-------|-------|-------|-------|-------|-------|-------|--------------------|---------------------|----------------------|------------------------------|
|                       | sup pavimento (mq) | h (m) | l (m) | m (m) | l (m) | p (m) | a (m) | A (m) | h <sub>u</sub> (m) | s <sub>l</sub> (mq) |                      |                              |
| APPARTAMENTO 3.3      |                    |       |       |       |       |       |       |       |                    |                     |                      |                              |
| soggiolo/cucina       | 33,89              | 2,40  | 1,40  | 0,00  | 4,00  | 2,00  | -     | -     | 1,80               | 2,52                | 3,36                 |                              |
| camera                | 14,14              | 2,40  | 1,40  | 0,00  | 4,00  | 2,00  | -     | -     | 1,80               | 2,52                | 3,36                 | 15,61                        |
| camera                | 9,75               | 1,40  | 1,00  | 1,00  | 1,00  | -     | -     | -     | 1,40               | 1,40                | 1,40                 | 15,96                        |
| bagno                 | 4,45               | 0,85  | 0,60  | 1,55  | -     | -     | -     | -     | -                  | 0,51                | -                    | superficie aerante > 0,50 mq |
| disimpegno            | 3,24               | 1,40  | 0,60  | 1,00  | -     | -     | -     | -     | -                  | 0,84                | -                    | superficie aerante > 0,50 mq |
| ipocaulo              | 1,96               | -     | -     | -     | -     | -     | -     | -     | -                  | -                   | -                    | -                            |
| disimpegno            | 2,29               | -     | -     | -     | -     | -     | -     | -     | -                  | -                   | -                    | -                            |
| loggia                | 36,41              | -     | -     | -     | -     | -     | -     | -     | -                  | -                   | -                    | -                            |
| Sup. utile abitabile  | 69,72              |       |       |       |       |       |       |       |                    |                     |                      |                              |
| Sup. non residenziale | 24,34              |       |       |       |       |       |       |       |                    |                     |                      |                              |
| S.U.A. totale         | 139,66             |       |       |       |       |       |       |       |                    |                     |                      |                              |
| S.N.R. totale         | 62,75              |       |       |       |       |       |       |       |                    |                     |                      |                              |

| descrizione           | PIANO SECONDO      |       |       |       |       |       |       |       |                    |                     | rapporto illuminante | rapporto aerante             |
|-----------------------|--------------------|-------|-------|-------|-------|-------|-------|-------|--------------------|---------------------|----------------------|------------------------------|
|                       | sup pavimento (mq) | h (m) | l (m) | m (m) | l (m) | p (m) | a (m) | A (m) | h <sub>u</sub> (m) | s <sub>l</sub> (mq) |                      |                              |
| APPARTAMENTO 3.5      |                    |       |       |       |       |       |       |       |                    |                     |                      |                              |
| soggiolo/cucina       | 33,89              | 2,40  | 1,40  | 0,00  | 4,00  | 2,00  | -     | -     | 1,80               | 2,52                | 3,36                 |                              |
| camera                | 14,14              | 2,40  | 1,40  | 0,00  | 4,00  | 2,00  | -     | -     | 1,80               | 2,52                | 3,36                 | 15,61                        |
| camera                | 9,75               | 1,40  | 1,00  | 1,00  | 1,00  | -     | -     | -     | 1,40               | 1,40                | 1,40                 | 15,96                        |
| bagno                 | 4,45               | 0,85  | 0,60  | 1,55  | -     | -     | -     | -     | -                  | 0,51                | -                    | superficie aerante > 0,50 mq |
| disimpegno            | 3,24               | 1,40  | 0,60  | 1,00  | -     | -     | -     | -     | -                  | 0,84                | -                    | superficie aerante > 0,50 mq |
| ipocaulo              | 1,96               | -     | -     | -     | -     | -     | -     | -     | -                  | -                   | -                    | -                            |
| disimpegno            | 2,29               | -     | -     | -     | -     | -     | -     | -     | -                  | -                   | -                    | -                            |
| loggia                | 36,41              | -     | -     | -     | -     | -     | -     | -     | -                  | -                   | -                    | -                            |
| Sup. utile abitabile  | 69,72              |       |       |       |       |       |       |       |                    |                     |                      |                              |
| Sup. non residenziale | 24,34              |       |       |       |       |       |       |       |                    |                     |                      |                              |
| S.U.A. totale         | 139,66             |       |       |       |       |       |       |       |                    |                     |                      |                              |
| S.N.R. totale         | 62,75              |       |       |       |       |       |       |       |                    |                     |                      |                              |