

HL = 994,0 / 730,0 (0,43m)

Comune di Brescia Provincia di Brescia

Foglio 198

Mappali

Sub

Zona di destinazione urbanistica

Realizzazione di nuovo Complesso Residenziale denominato "Le Dimore in Buffalora"

Codice cliente

COMMITTENTE

Alrodi Francesco
C.F.: RED FNC 50809 D110U

C.F. MMBILIARE S.r.l. già I.E. DIMORE IN BUFFALORA S.r.l.
C.F. e Part. IVA : 03245760982

Franchini Madalena
C.F.: FRN MDA 45944 B157R

Franchini Mariateresa
C.F.: FRN MTR 48033 B157U

Ing. FRANCESCA CHITO'
via angelo ingari, 37 - 20080 moneta (bc)
telefono 0304816444 - fax 0304816443
cellulare 338415019 - ai.mariateresa@chito.it
C.I. CCLD0070855P - p.iva 03022090985
collegio cons. della Provincia di Brescia 4986

Ing. FRANCESCA CHITO'
via del Piccolo 4, 20090 - Fidenza (ps) (BO)
cell. 349 766483 mail: francesca.chito@gmail.com
C.F.: CHI FNC 82944 D284V P.I.: 03048400986
Ombra Ingegner della Provincia di Brescia A. 4986

Data novembre 2014

Fase approvazione

Rev. nr. 00_10/2013

Emesso il 24/12/2015

Doc. nr. **T7b21**

Planimetria di equipaggiamento

Blocco 1: piano autorizzato di varianti comparate (sc. 1:100)

Blocco 1: tabella delle superfici e verifica dei R.A.I.

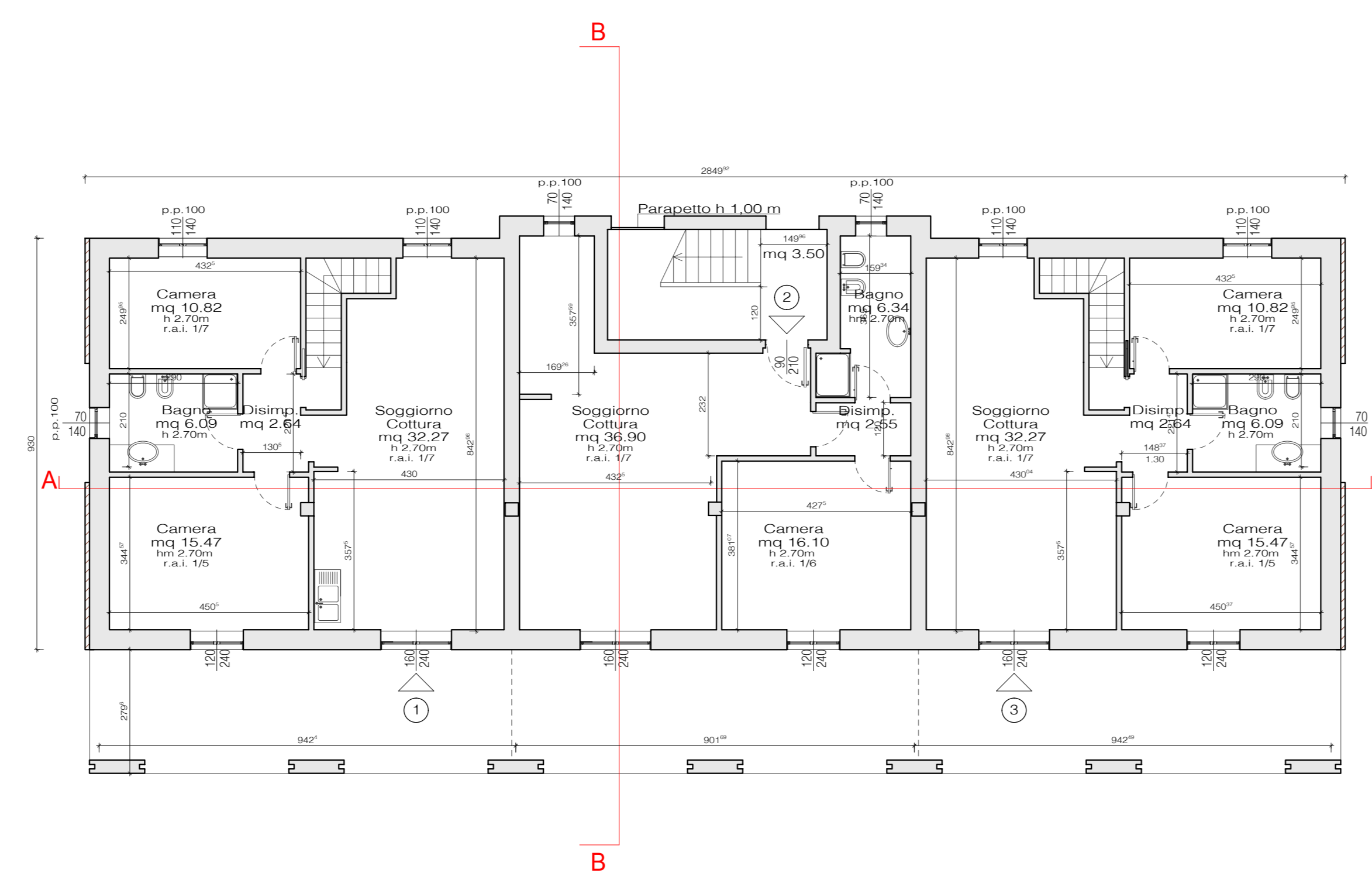


di ALESSANDRO CASSELLA

PLANIMETRIA AUTORIZZATA DALLA D.I.A. 069059 - 11X 10 IN ATTUAZIONE DEL P.A. CONV. "AT70"

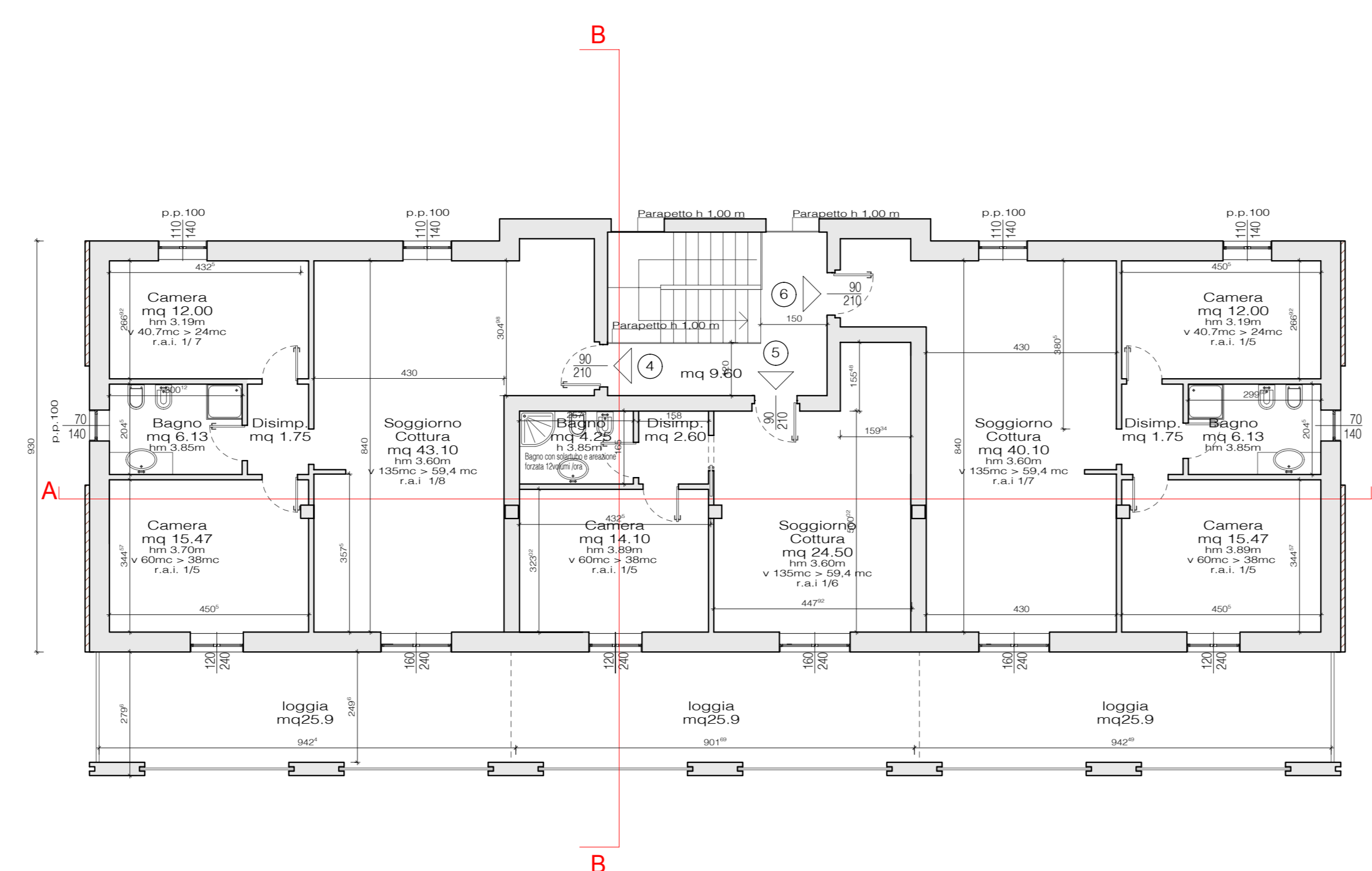
BLOCCO 1 - Piano Terra

SCALA 1:100



PLANIMETRIA AUTORIZZATA DALLA D.I.A. 069059 - 11X 10 IN ATTUAZIONE DEL P.A. CONV. "AT70"

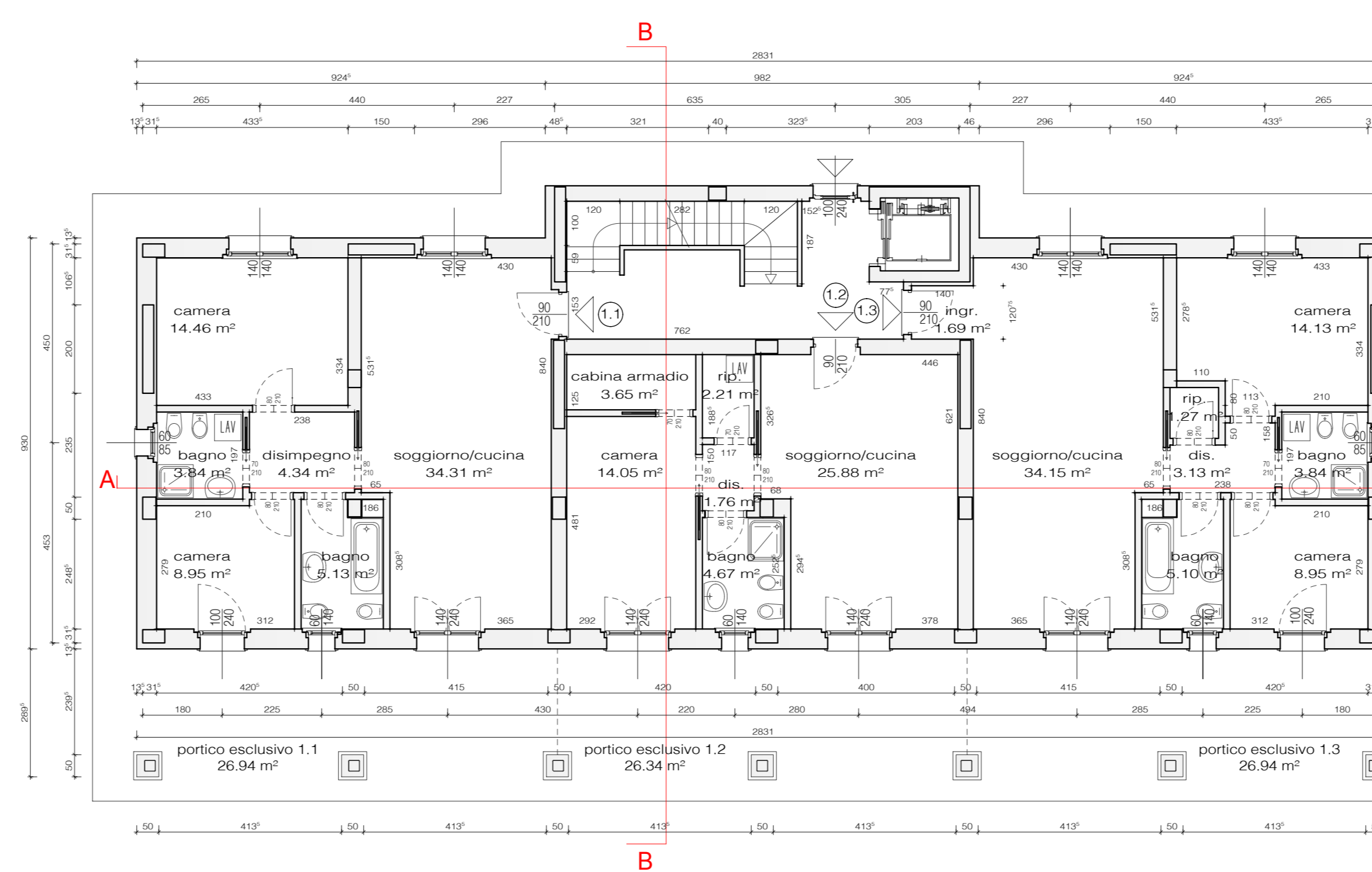
BLOCCO 1 - Piano Primo



PLANIMETRIA DI VARIANTE AL P.A. CONV. "AT70"

BLOCCO 1 - Piano Terra

SCALA 1:100



PLANIMETRIA DI VARIANTE AL P.A. CONV. "AT70"

BLOCCO 1 - Piano Primo

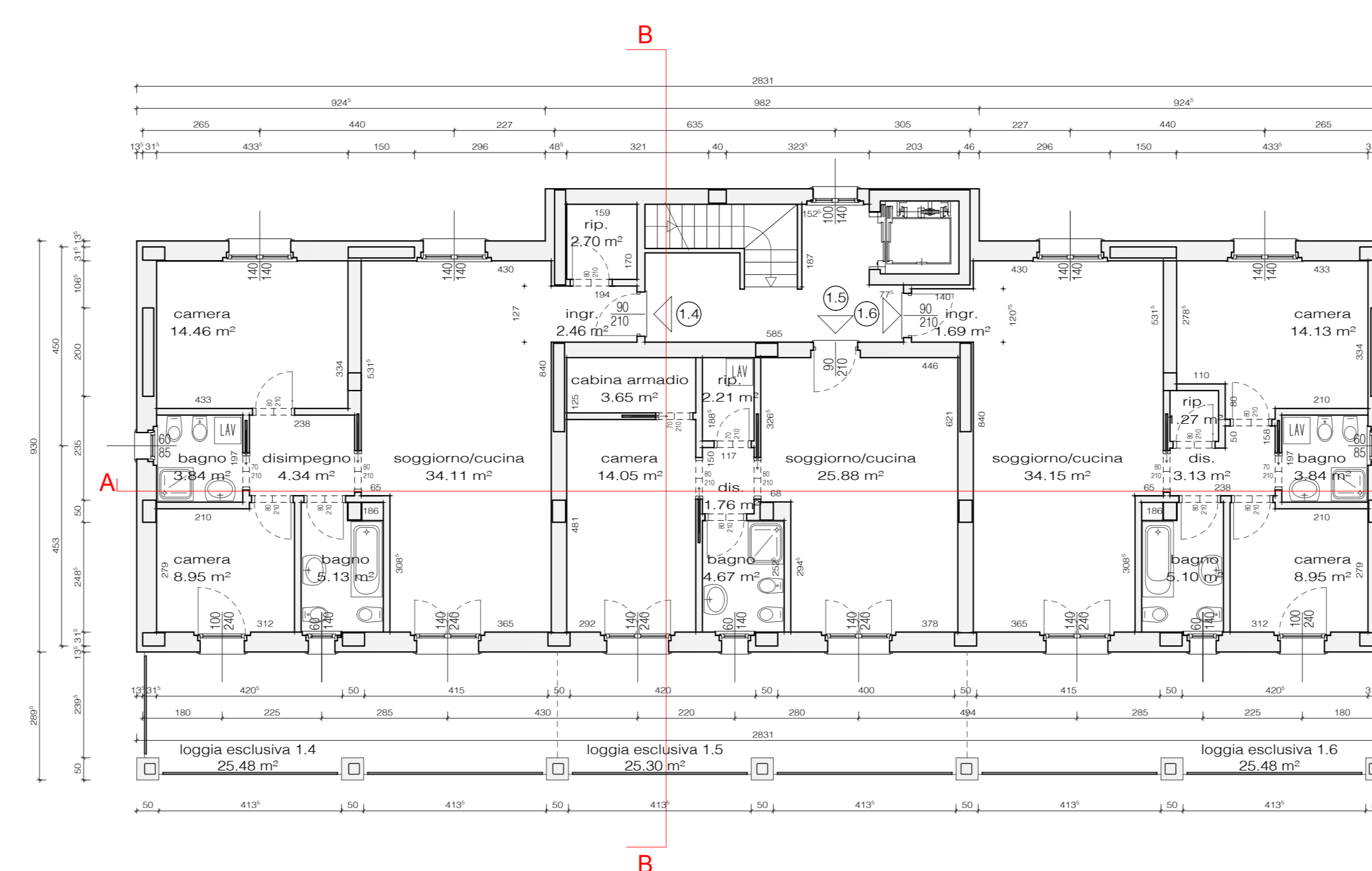
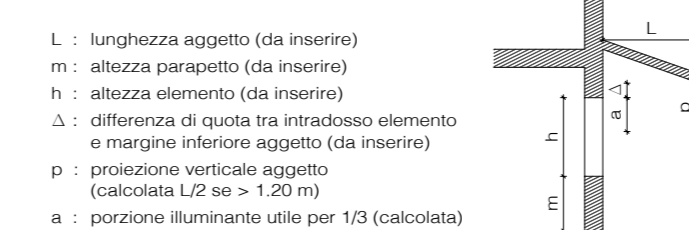


TABELLA DELLE SUPERFICI E VERIFICA DEI R.A.I. DI PROGETTO

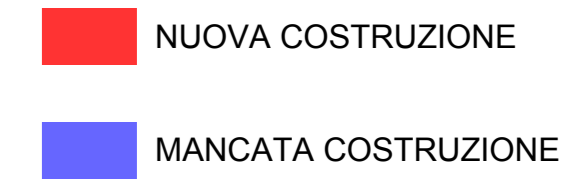
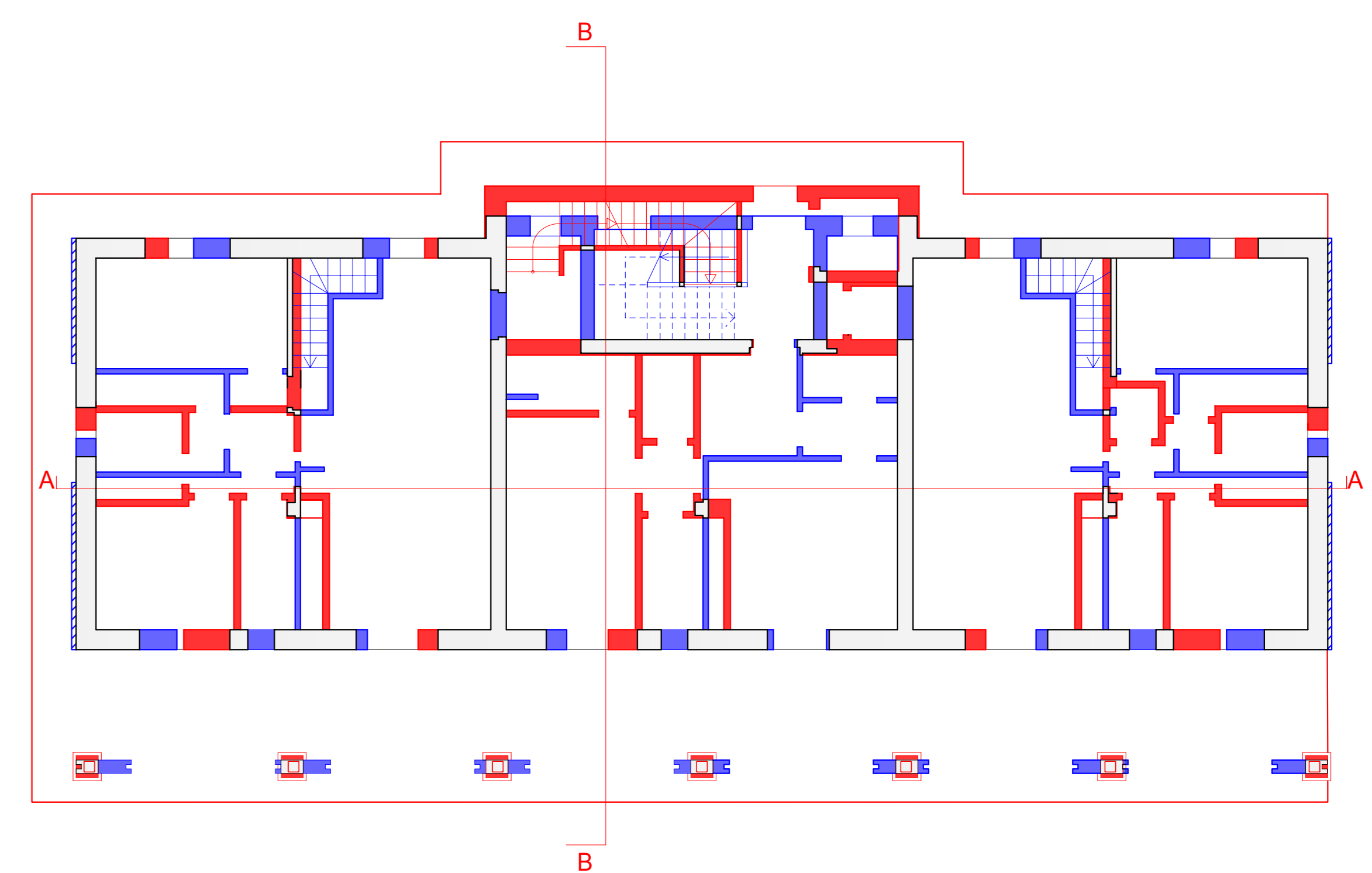
descrizione	sup pavimento (mq)	PIANO TERZO										rapporto illuminante	rapporto aerante		
		h	l	m	l	p	Δ	h	s.l.	s.a.	mq				
APPARTAMENTO 1.1															
soggiolo/cucina	34,31	2,40	1,40	0,00	4,00	2,00	-	-	1,80	3,36	3,36	-	-	16,45	16,45
camera	14,46	1,40	1,40	1,00	1,00	-	-	-	1,40	1,96	1,96	-	-	17,38	17,38
camera	8,95	2,40	1,00	0,00	4,00	2,00	-	-	1,80	2,40	2,40	-	-	15,73	15,73
bagno	3,84	0,85	0,60	1,55	-	-	-	-	-	-	-	-	-	superficie aerante > 0,50 mq	
bagno	5,13	1,40	0,60	1,00	-	-	-	-	-	-	-	-	-	superficie aerante > 0,50 mq	
disimpegno	4,34	-	-	-	-	-	-	-	-	-	-	-	-	-	-
Sup. utile abitabile :	71,03														
loggia	26,94														
Sup. non residenziale :	26,94														
APPARTAMENTO 1.2															
soggiolo/cucina	25,88	2,40	1,40	0,00	4,00	2,00	-	-	1,80	3,36	3,36	-	-	17,70	17,70
camera	14,05	2,40	1,40	1,00	1,00	-	-	-	1,80	3,36	3,36	-	-	14,18	14,18
cabina armadio	3,65	-	-	-	-	-	-	-	-	-	-	-	-	-	-
bagno	4,67	1,40	0,60	1,00	-	-	-	-	-	-	-	-	-	superficie aerante > 0,50 mq	
episcopio	2,21	-	-	-	-	-	-	-	-	-	-	-	-	-	-
disimpegno	1,26	-	-	-	-	-	-	-	-	-	-	-	-	-	-
Sup. utile abitabile :	52,22														
loggia	26,34														
Sup. non residenziale :	26,34														
APPARTAMENTO 1.3															
soggiolo/cucina	34,15	2,40	1,40	0,00	4,00	2,00	-	-	1,80	3,36	3,36	-	-	16,42	16,42
camera	14,13	1,40	1,40	1,00	1,00	-	-	-	1,40	1,96	1,96	-	-	17,21	17,21
camera	8,95	2,40	1,00	0,00	4,00	2,00	-	-	1,80	2,40	2,40	-	-	15,73	15,73
bagno	5,10	1,40	0,60	1,00	-	-	-	-	-	-	-	-	-	superficie aerante > 0,50 mq	
bagno	3,84	0,85	0,60	1,55	-	-	-	-	-	-	-	-	-	superficie aerante > 0,50 mq	
episcopio	1,27	-	-	-	-	-	-	-	-	-	-	-	-	-	-
ingresso	1,69	-	-	-	-	-	-	-	-	-	-	-	-	-	-
disimpegno	3,13	-	-	-	-	-	-	-	-	-	-	-	-	-	-
Sup. utile abitabile :	72,28														
loggia	26,94														
Sup. non residenziale :	26,94														
S.U.A. totale :	195,51														
S.N.R. totale :	80,22														



PLANIMETRIA COMPARATA

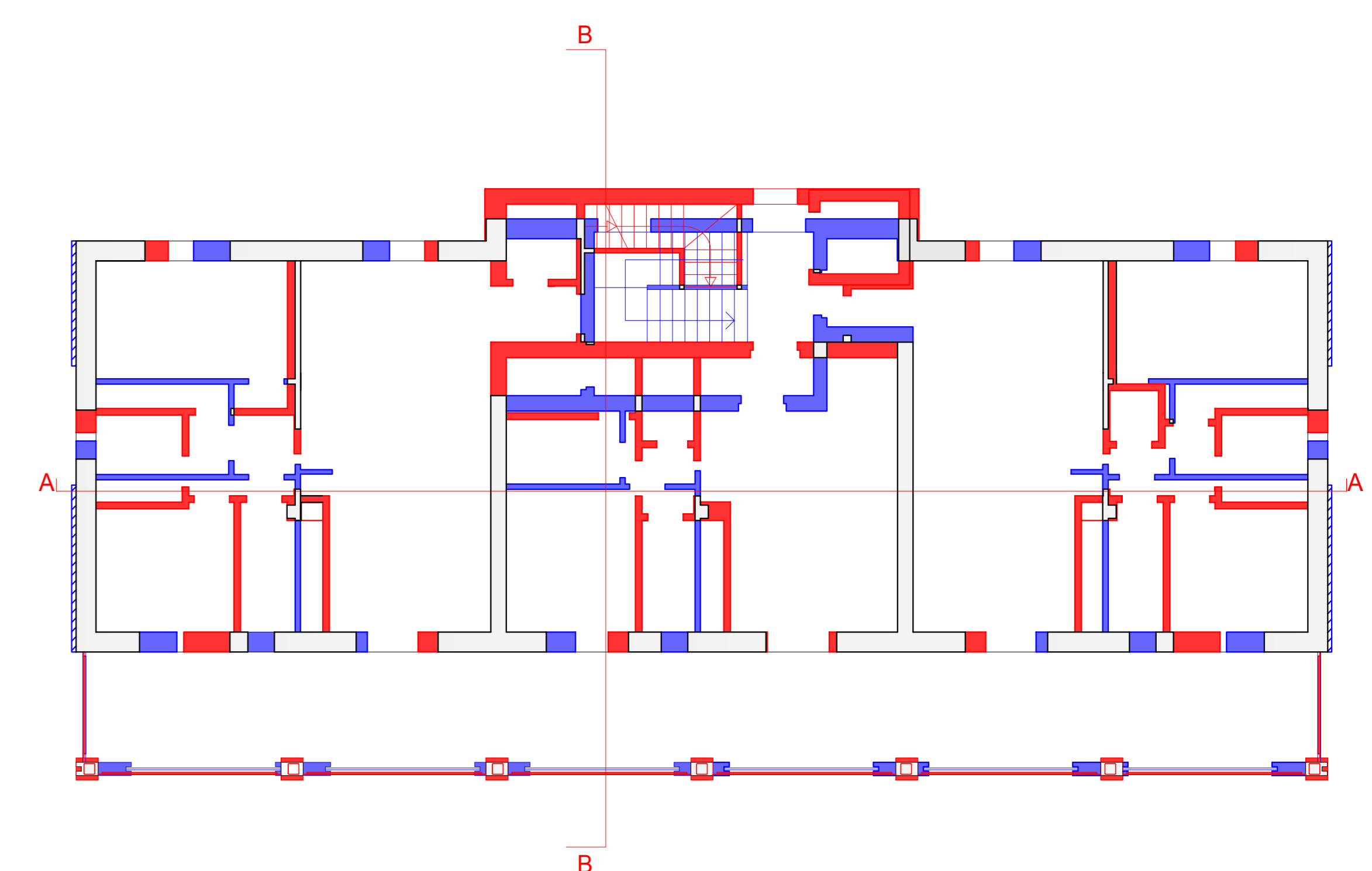
BLOCCO 1 - Piano Terra

SCALA 1:100



PLANIMETRIA COMPARATA

BLOCCO 1 - Piano Primo



descrizione	sup pavimento (mq)	PIANO PRIMO										rapporto illuminante	rapporto aerante		
		h	l	m	l	p	Δ	h	s.l.	s.a.	mq				
APPARTAMENTO 1.4															
soggiolo/cucina	34,11	2,40	1,40	0,00	4,00	2,00	-	-	1,80	3,36	3,36	-	-	16,41	16,41
camera	14,46	1,40	1,40	1,00	1,00	-	-	-	1,40	1,96	1,96	-	-	17,38	17,38
camera	8,95	2,40	1,00	0,00	4,00	2,00	-	-	1,80	2,40	2,40	-	-	14,97	14,97
bagno	3,84	0,85	0,60	1,55	-	-	-	-	-	-	-	-	-	superficie aerante > 0,50 mq	
bagno	5,13	1,40	0,60	1,00	-	-	-	-	-	-	-	-	-	superficie aerante > 0,50 mq	
disimpegno	2,46	-	-	-	-	-	-	-	-	-	-	-	-	-	-
episcopio	4,34	-	-	-	-	-	-	-	-	-	-	-	-	-	-
Sup. utile abitabile :	75,99														
loggia	25,48														
Sup. non residenziale :	25,48														
APPARTAMENTO 1.5															
soggiolo/cucina	25,88	2,40	1,40	0,00	4,00	2,00	-	-	1,80	3,36	3,36	-	-	17,70	17,70
camera	14,05	2,40	1,40	1,00	1,00	-	-	-	1,80	3,36	3,36	-	-	14,18	14,18
cabina armadio	3,65	-	-	-	-	-	-	-	-	-	-	-	-	-	-
bagno	4,67	1,40	0,60	1,00	-	-	-	-	-	-	-	-	-	superficie aerante > 0,50 mq	
episcopio	2,21	-	-	-	-	-	-	-	-	-	-	-	-	-	-
disimpegno	1,26	-	-	-	-	-	-	-	-	-	-	-	-	-	-
Sup. utile abitabile :	52,22														
loggia	26,34														
Sup. non residenziale :	26,34														
APPARTAMENTO 1.6															
soggiolo/cucina	34,15	2,40	1,40	0,00	4,00	2,00	-	-	1,80	3,36	3,36	-	-	16,42	16,42
camera	14,13	1,40	1,40	1,00	1,00	-	-	-	1,40	1,96	1,96	-	-	17,21	17,21
camera	8,95	2,40	1,00	0,00	4,00	2,00	-	-	1,80	2,40	2,40	-	-	15,73	15,73
bagno	5,10	1,40	0,60	1,00	-	-	-	-	-	-	-	-	-	superficie aerante > 0,50 mq	
bagno	3,84	0,85	0,60	1,55	-	-	-	-	-	-	-	-	-	superficie aerante > 0,50 mq	
episcopio	1,27	-	-	-	-	-	-	-	-	-	-	-	-	-	-
ingresso	1,69	-	-	-	-	-	-	-	-	-	-	-	-	-	-
disimpegno	3,13	-	-	-	-	-	-	-	-	-	-	-	-	-	-
Sup. utile abitabile :	72,27														
loggia	25,48														
Sup. non residenziale :	25,48														
S.U.A. totale :	200,48														
S.N.R. totale :	76,28														