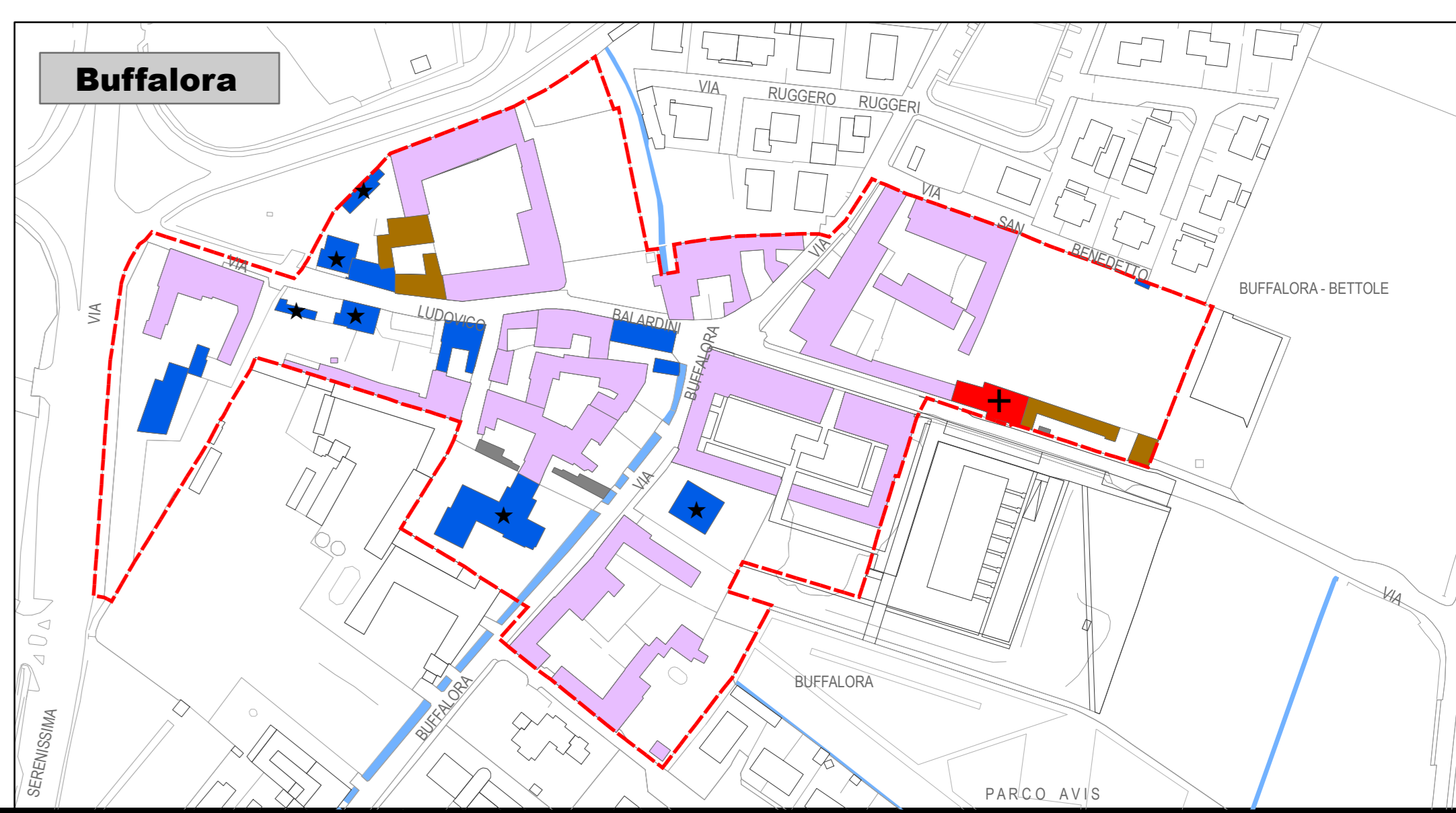
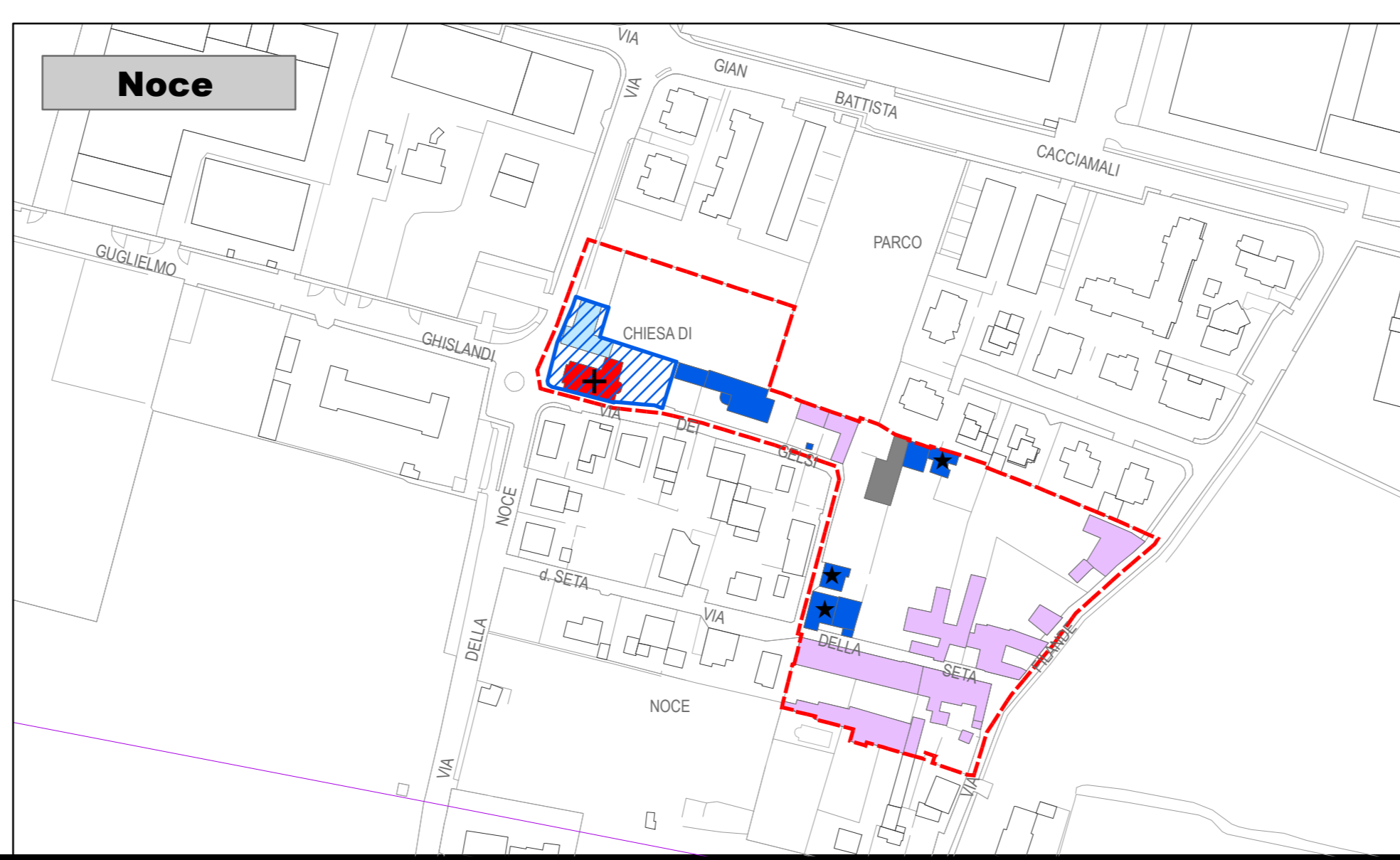
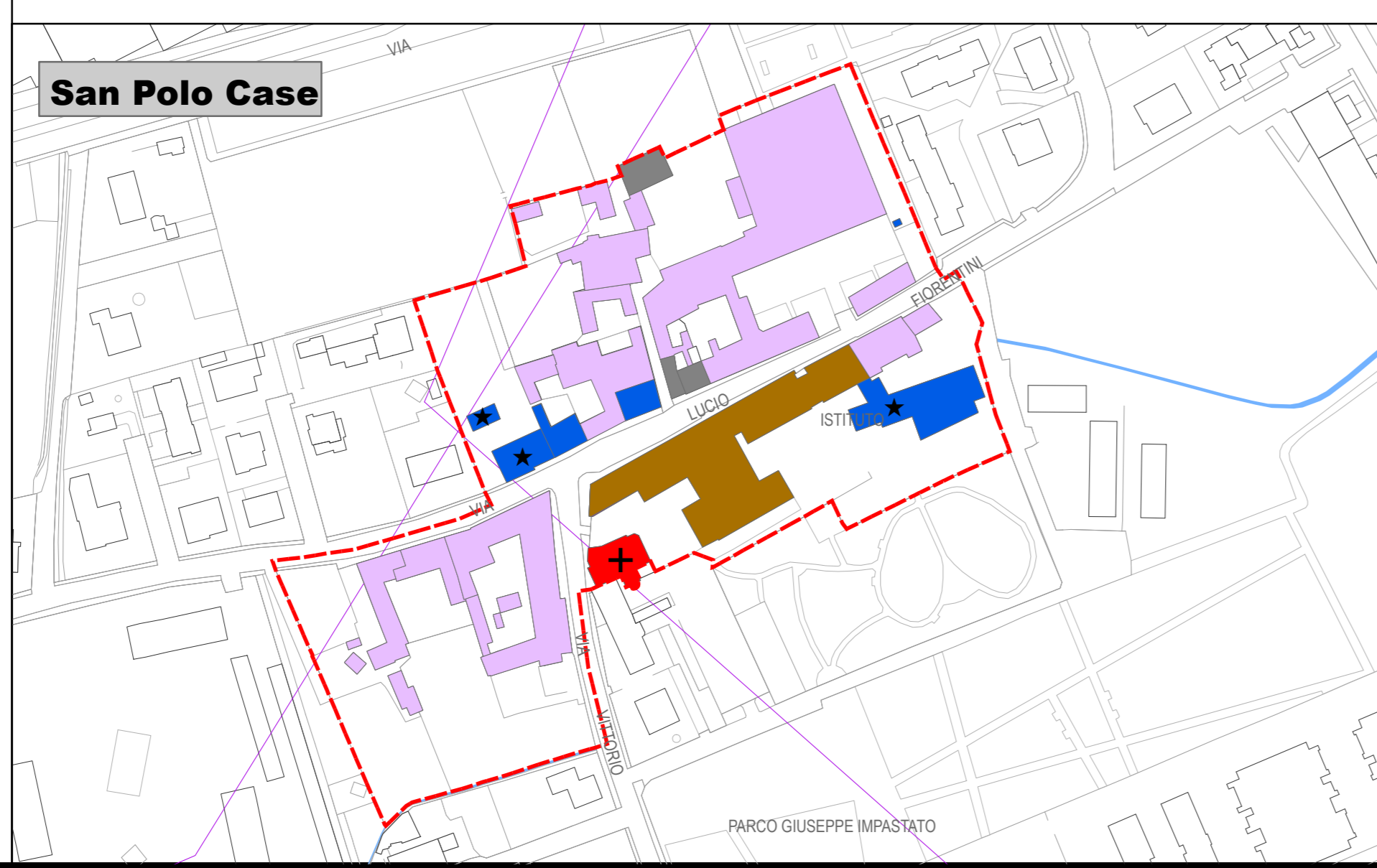
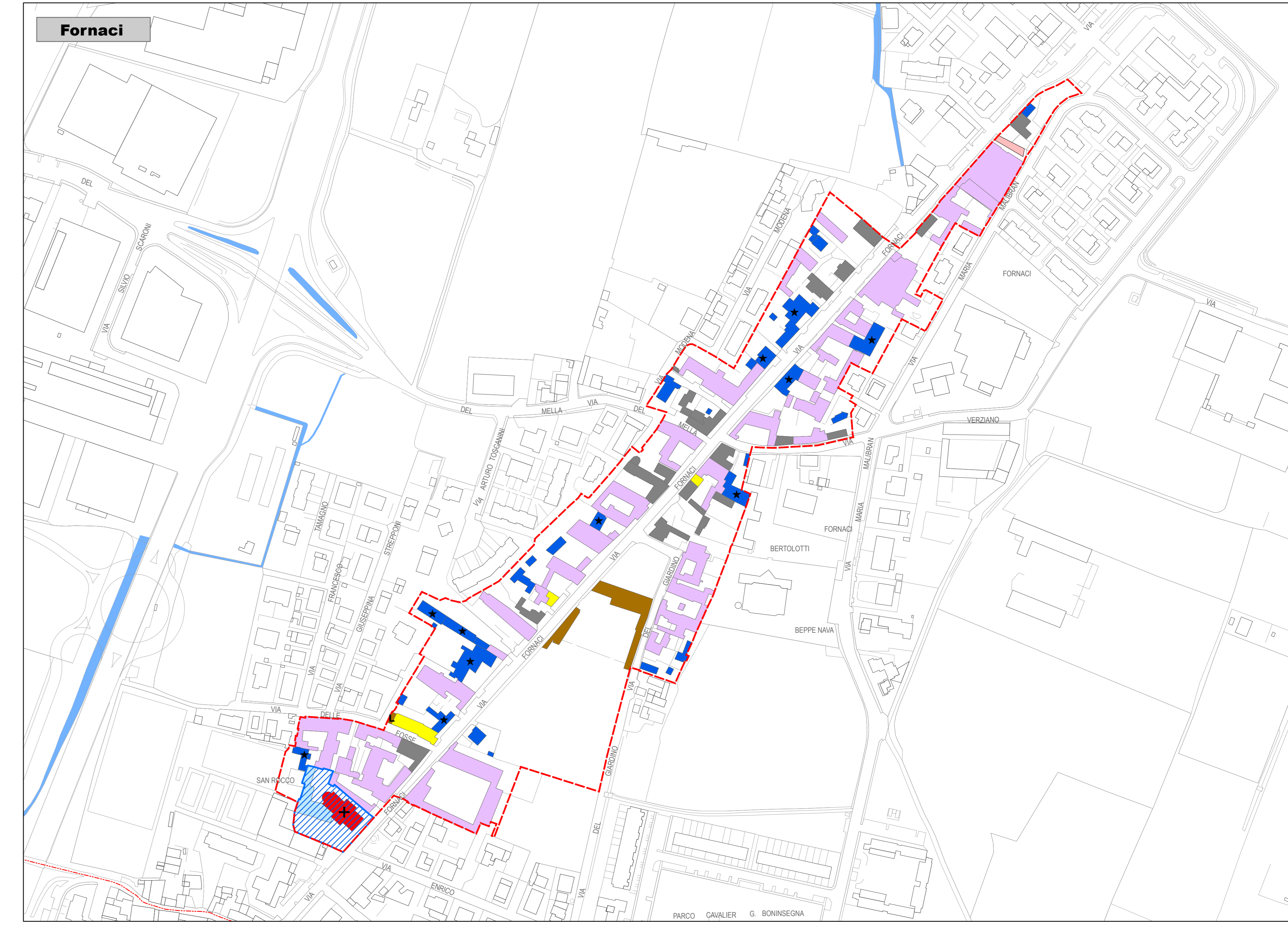
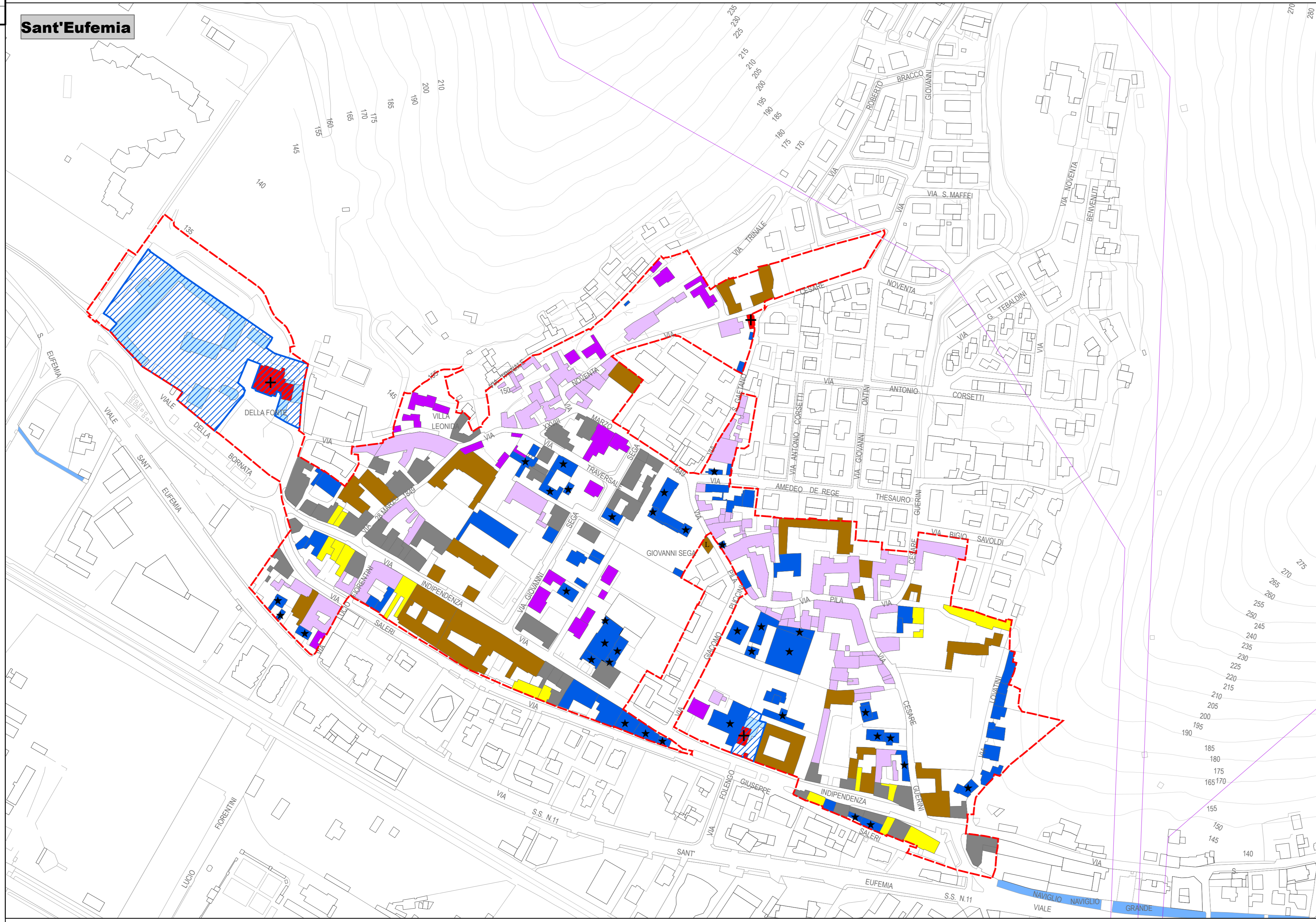
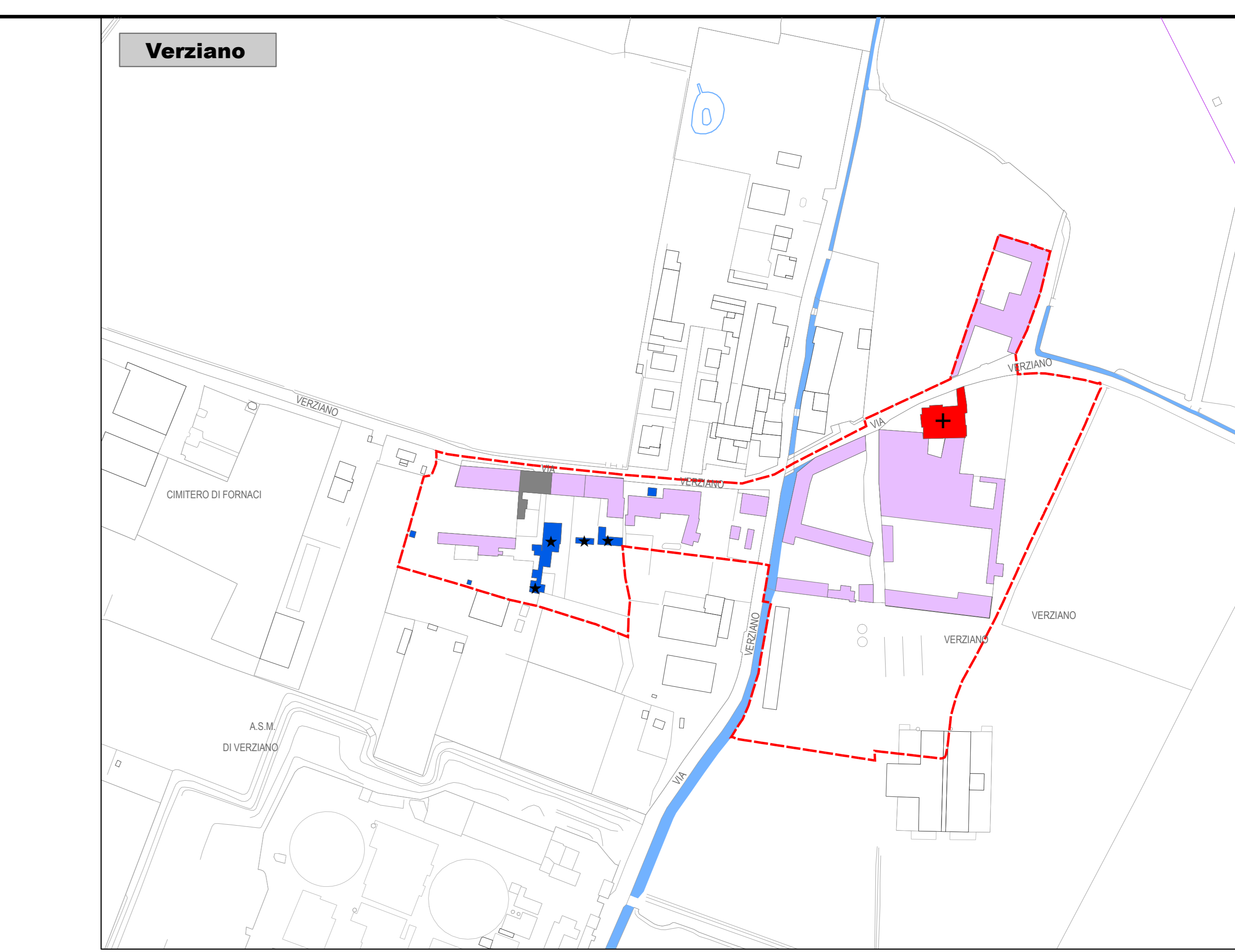
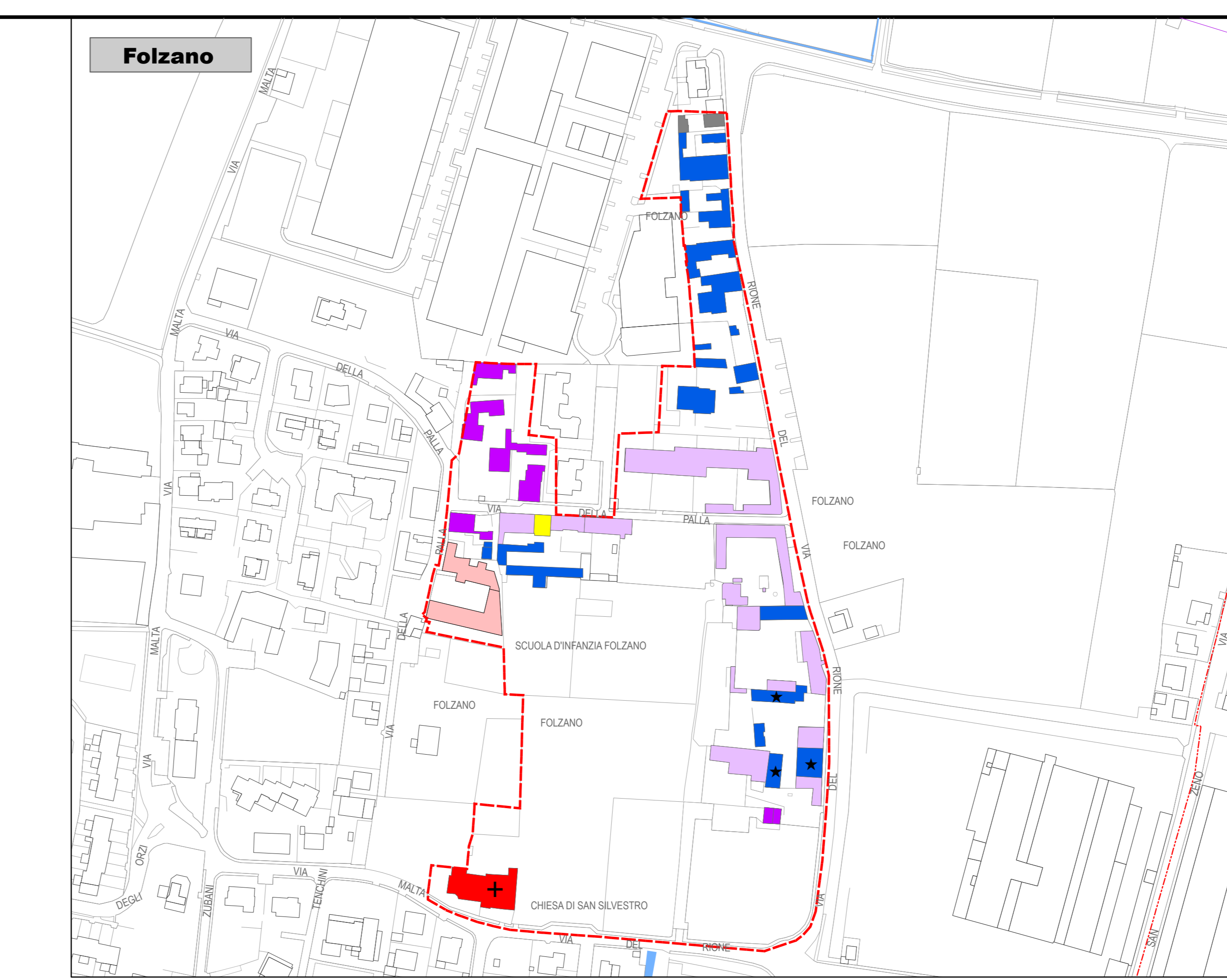
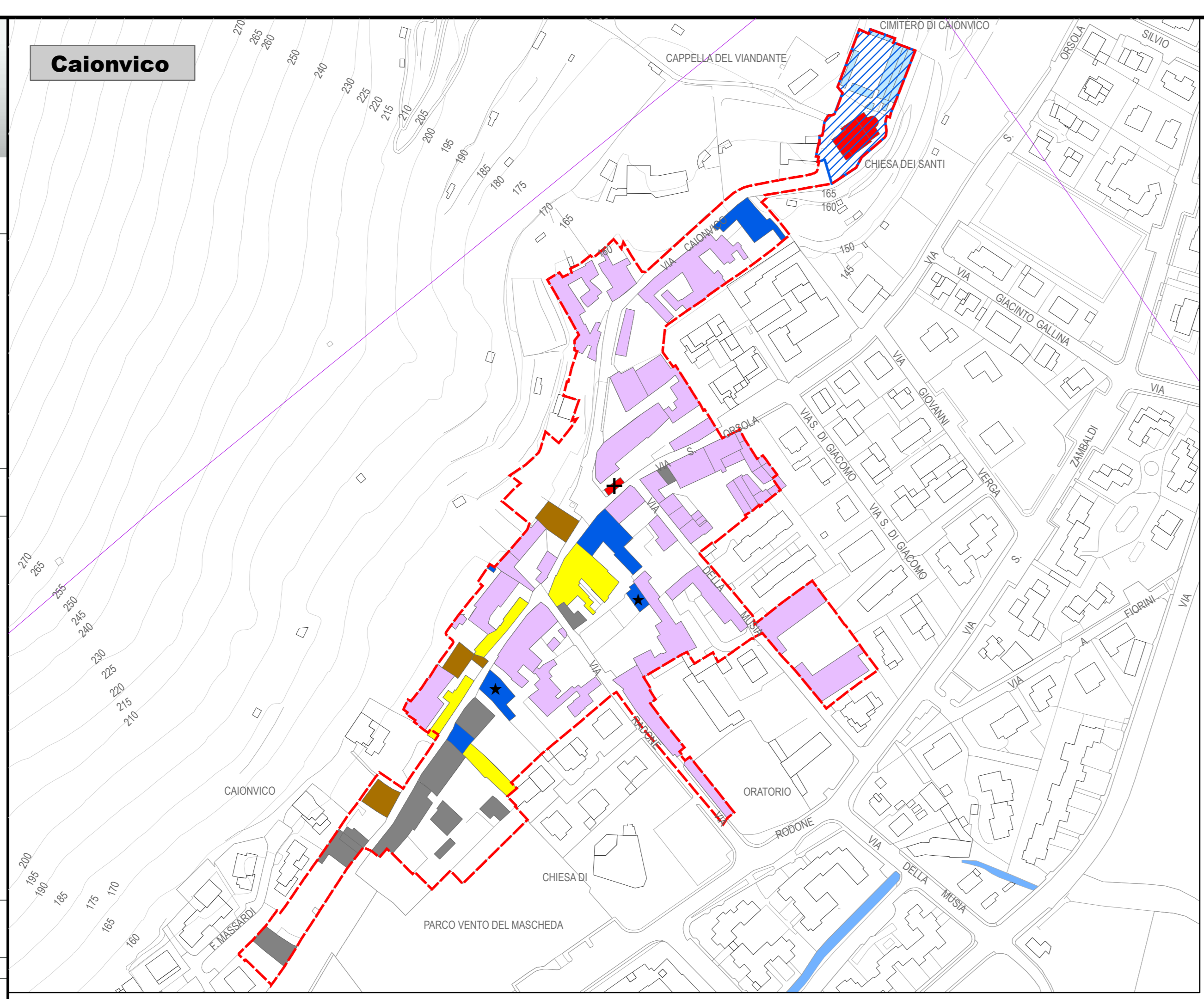


<b>SINCRONICO</b>	Dott. Ennio Del Bono
<b>ASSESSORE</b>	Prof. Ing. Michele Tiboni
<b>DIRETTORE</b>	Arch. Giugliano Ribollo
<b>UFFICIO DI PIANO</b>	Ing. Claudio Bresciani Arch. Marco Agostini Arch. Fabio Gouzu Plan. Simona Bassi Arch. Laura Treccani Geom. Emanuele Viccardi
<b>CONSULENTI</b>	Arch. Alessandro Bonavolo Arch. Stefano Bordini Arch. Cecilia Bizzozzi Ing. Iolanda Fumagalli Arch. Nicola Maffei Plan. Alessandro Martelli



ELABORATO INTEGRATO E MODIFICATO A SEGUITO DI APPROFONDIMENTI SPECIFICI  
**TIPOLOGIE ARCHITETTONICHE**  
SANT'EUFEMIA, SAN POLO CASE, BUFFALORA, BETTOLE, FOLZANO, FORNACI, NOCE, VERZANO  
V-PRO3\_3B  
Scala: 1 : 2.000  
Data: FEBBRAIO 2016



**Legenda**

- Perimetri nuclei storici
- Tipologie edilizie residenziali**
  - Palazzi e case a corte
  - Palazzetti
  - Edifici di base con preminenza di case in schiera o in linea
  - Ville e villini
  - Edifici di origine rurale
  - Edifici moderni con caratteri equivalenti all'edificato tradizionale e/o con mantenimento dell'impianto originario ma prevalentemente modificato
  - Edifici moderni con caratteri difforni dall'edificato tradizionale
- Servizi religiosi
- Tipologie edilizie non residenziali**
  - Edifici speciali civili
  - Chiese
  - Edifici speciali religiosi
- Elementi significativi**
  - Lavatoio
  - Antica attività produttiva