

GIMAS srl

25024 LENO (BS) - Via Albarotto, 6 C.Fisc.: 01638630986

Tel: 030/9038343-030/9038466 Fax: 030/9068627

e-mail: gimas.srl@tiscali.it

Gap

GRUPPO ASSOCIATO PATERLINI

Dott. Arch. Mara - Dott. Ing. Arch. Fernando - Dott. Ing. Marco

25125 BRESCIA - Via Trento 15/i - Tel: 030.304757-54
C.F. e P.I. 00308230176 Email: info@gap-bs.it

Dott. Ing. Mauro Mancini

Collaboratori:

Dott. arch. Laura Nodari

Dott. arch. Michele Santini

Dott. Arch. Mara Paterlini

Dott. Ing. Arch. Fernando Paterlini

Dott. Ing. Marco Paterlini

Committenti:

SANTINI MARIO - SANTINI GIUSEPPE - SANTINI CESARE - SANTINI LAURETTA

INTERVENTO DI:

Ambito di Trasformazione A.1 : Stazione Prealpino / Arsenale

TAVOLA N°

OGGETTO:

**PIANO ATTUATIVO
UNITA' DI INTERVENTO A.1.1 - ARSENALE**

all.L

Ipotesi di Schemi Aggregativo-Tipologici

DATA

17/12/2012

SCALA

ARCHIVIO

DISEGNATORE

NP

DATA

TAV.

REVISIONI

COMUNE DI BRESCIA

**PRATICA
UFFICIALE**

COMMITTENTI

Mario Santini
Giuseppe Santini
Cesare Santini
Lauretta Santini

PROGETTISTA

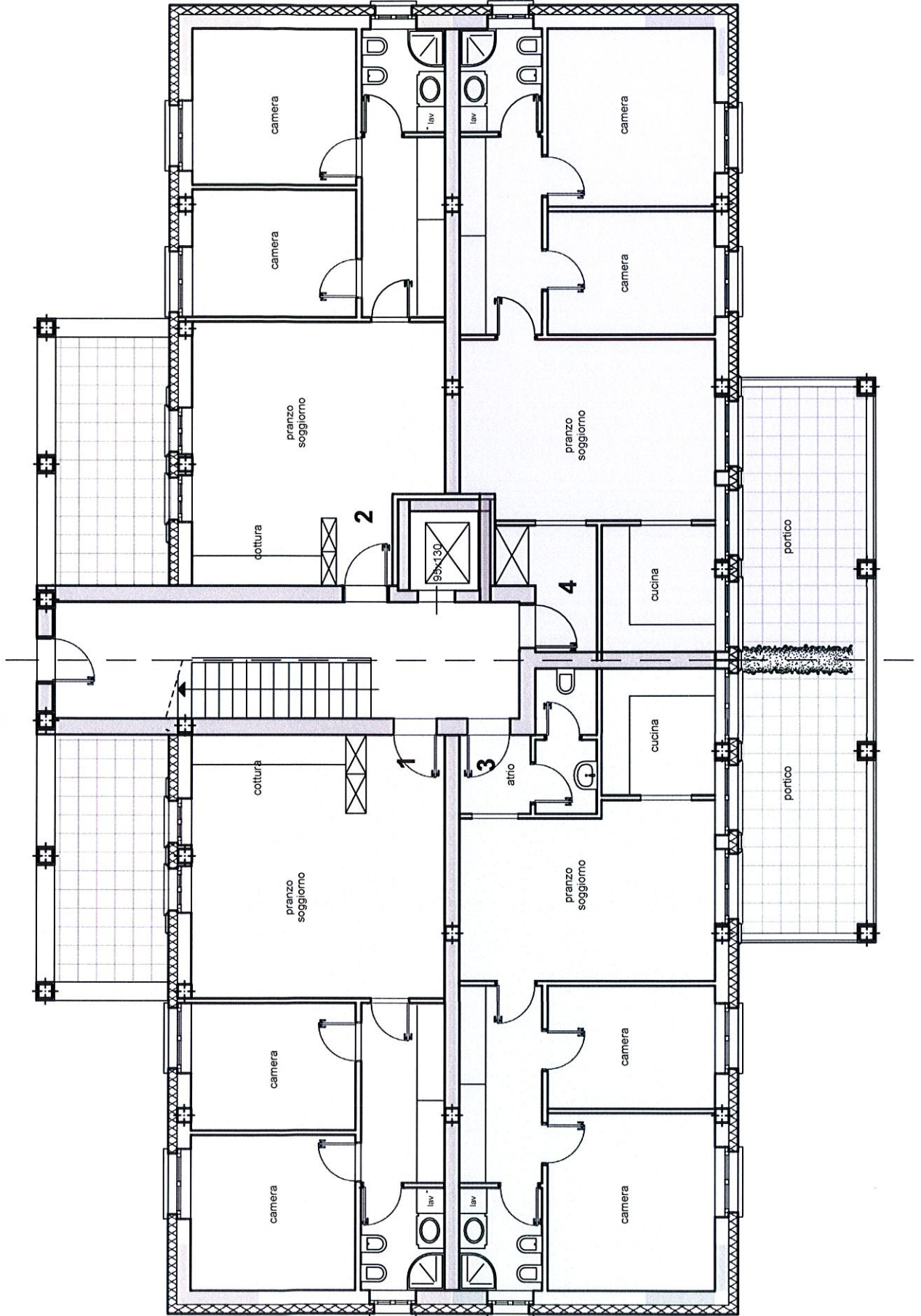


PROGETTISTA

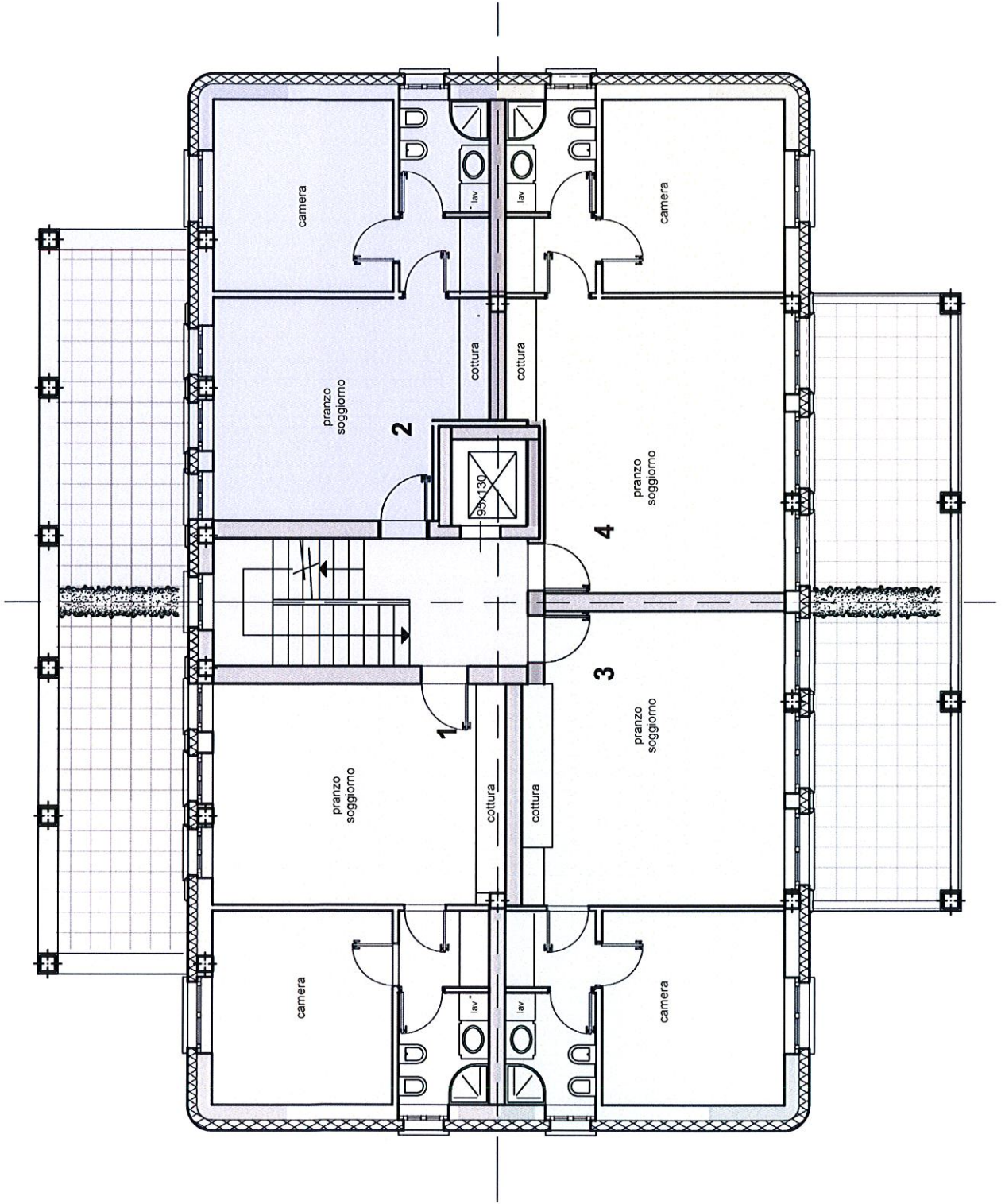


4 TRILOCALI

N.B. non in scala

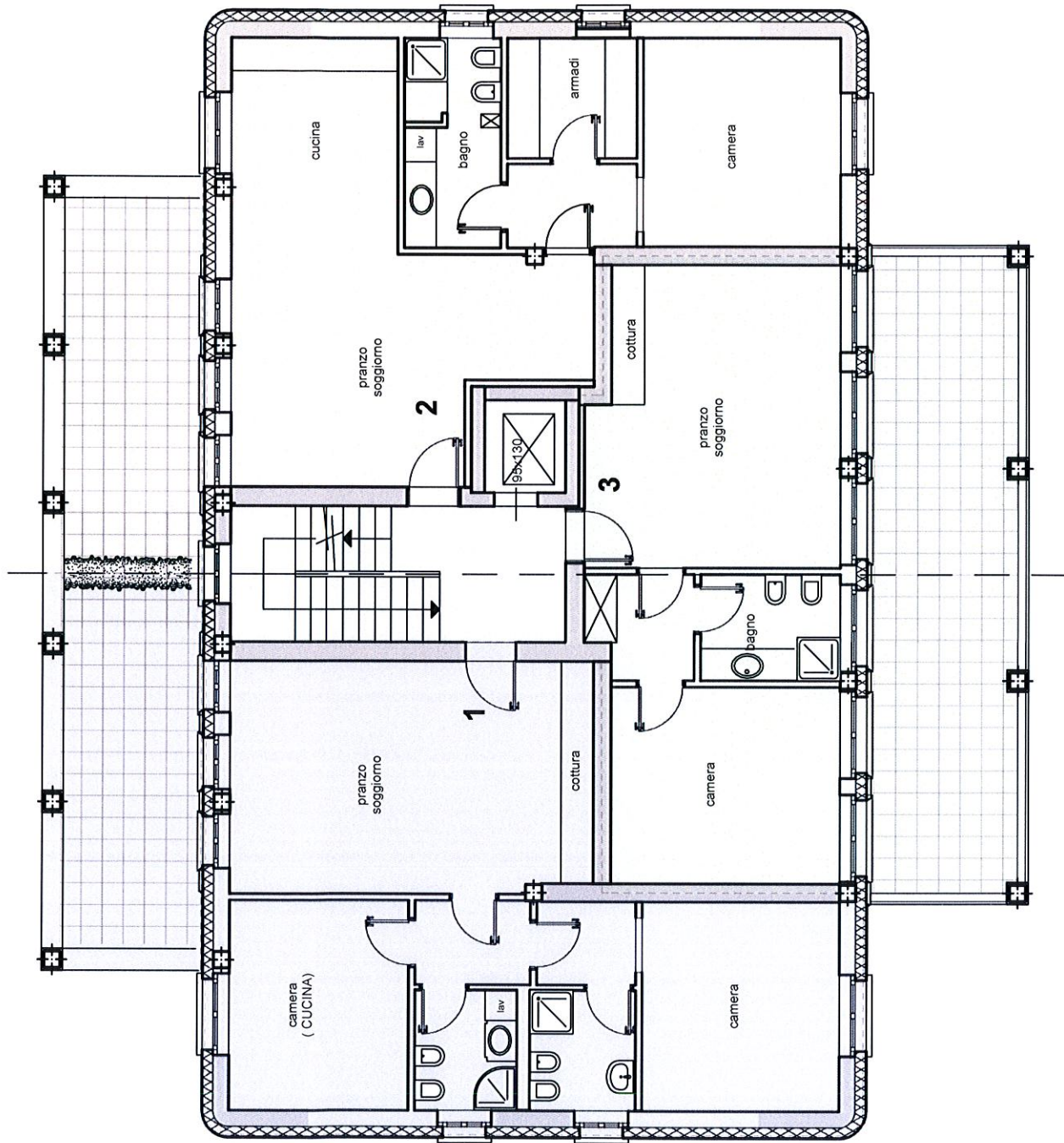


4 BILOCALI
N.B. non in scala



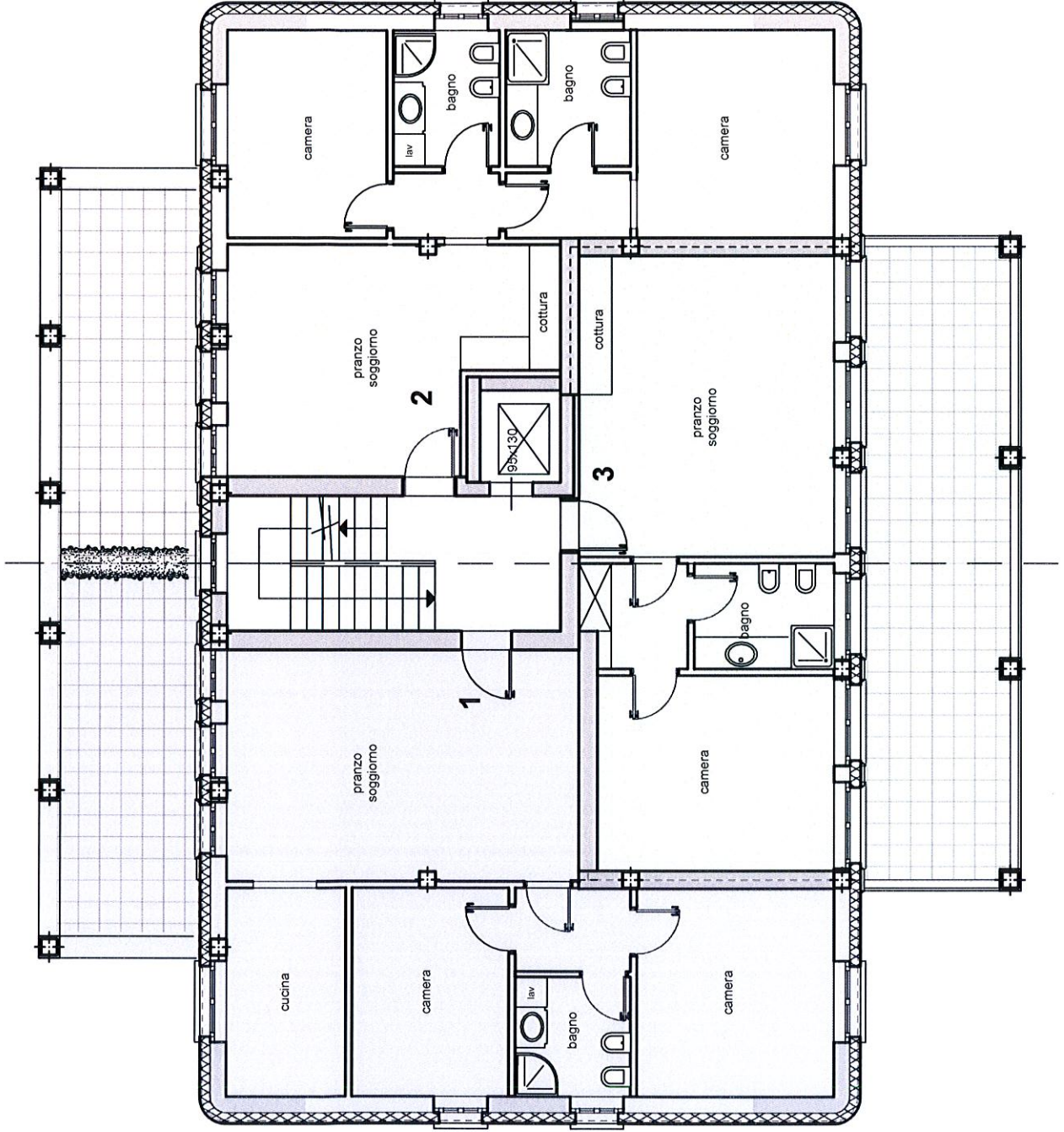
1 BILOCALE e 2 TRILOCALI

N.B. non in scala



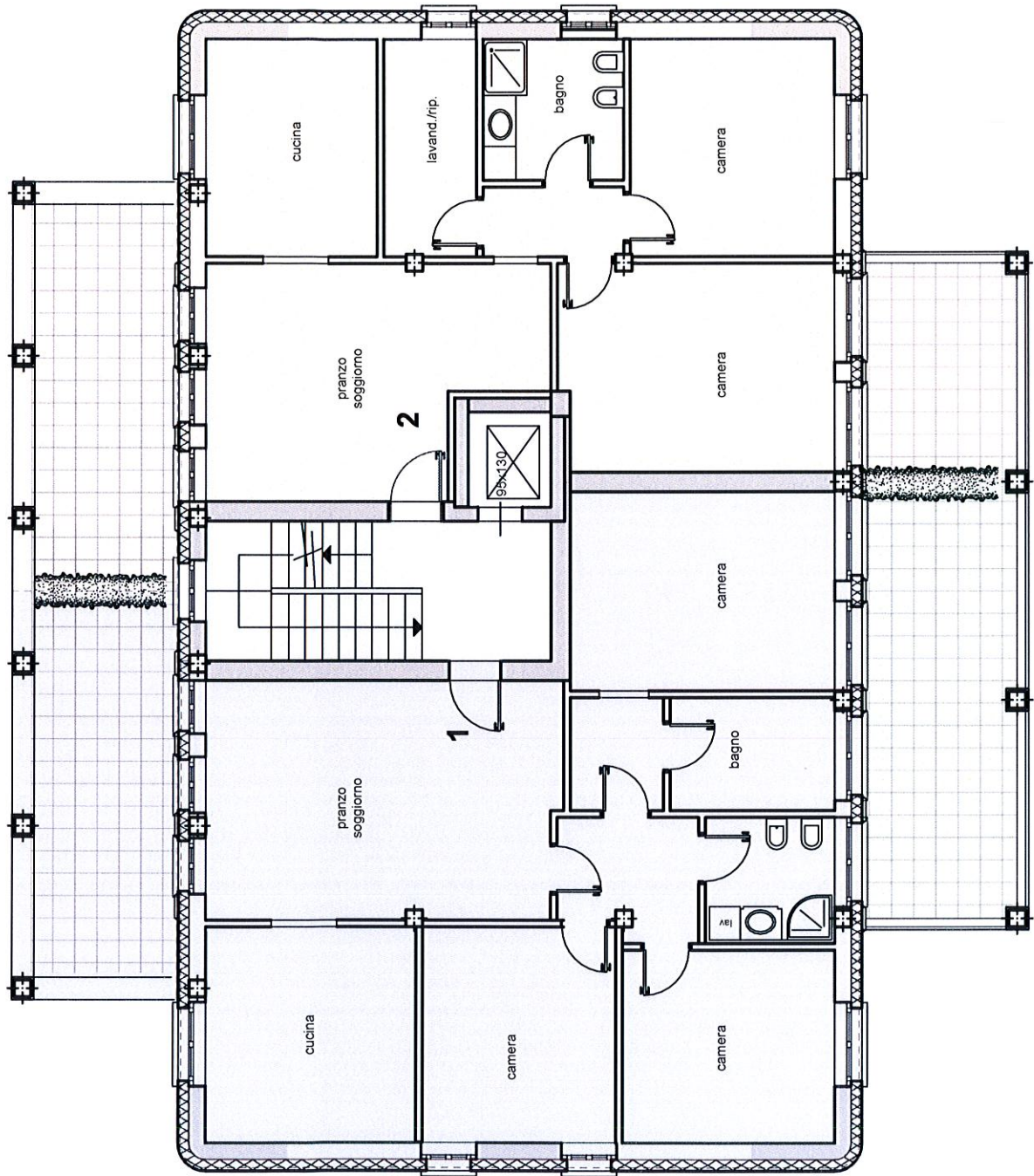
1 BILOCALE -1 TRILOCALE -1 QUADRIFOCALE

N.B. non in scala



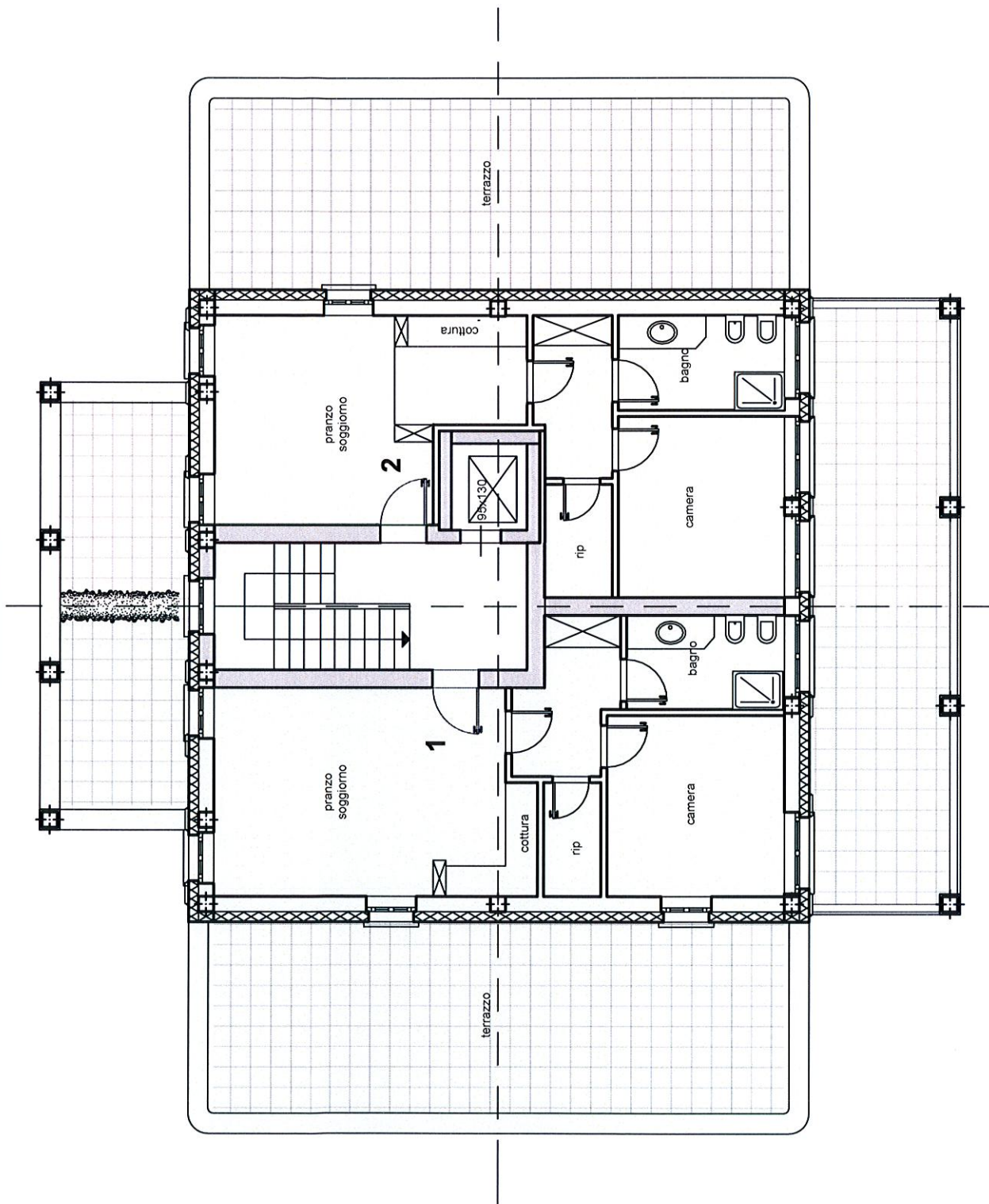
2 QUADRILocali

N.B. non in scala



2 BILOCALI

N.B. non in scala



SCHEMA AGGREGATIVO

N.B. non in scala

2 QUADRILOCALI

1 BILOCALE - 2 TRILOCALI

