

HTL = 594,07/730,0 (0,43m²) Aliphan 2008

Località / via: via Buffalora

Comune di: Brescia

Provincia di: Brescia

Foglio: 188 B B B B B B

Sub: AT70

Zona di destinazione urbanistica: MB1 (Art. 13, comma 1, lett. a) del D. 152/2006

Realizzazione di nuovo Complesso Residenziale denominato "Le Dimore in Buffalora"

di **ALESSANDRO CASELLA**

via angelo ingeri, 37 - 25000 montebelluna (BR)

teléfono 036674844 - telefon fax 036674843

cellulare 3384315059 - email alessandro@studioatrickska.it

c.f./C.I.S. 0495658031 - p.iva 0253262695

collage: Gestore della Provincia Brescia - 4849

COMMITTENTE

Airolti Francesco

C.F.: RLD FNC 50R08 D110U

Commissa: CLF IMMOBILIARE S.r.l. già LE DIMORE IN BUFFALORA S.r.l.

C.F.: PARI IVA: 03345700982

Commissa: Franchini Mariateresa

C.F.: FRN MDL 45H44 B157R

Commissa: Franchini Mariateresa

C.F.: FRN MTR 48C53 B157U

Ing. FRANCESCA CHITO'

via del Roccolo 4, 25081 - Padeghe sul Garda (BS)

cell: 349 7664955 - mail francesca.chito@uniroma3.it

c.f./C.I.S. 0495658031 - p.iva 0253262695

Ordine Ingegneri della Provincia di Brescia n. A-568

Data: ottobre 2013

Rev. no.: 02_11/2014

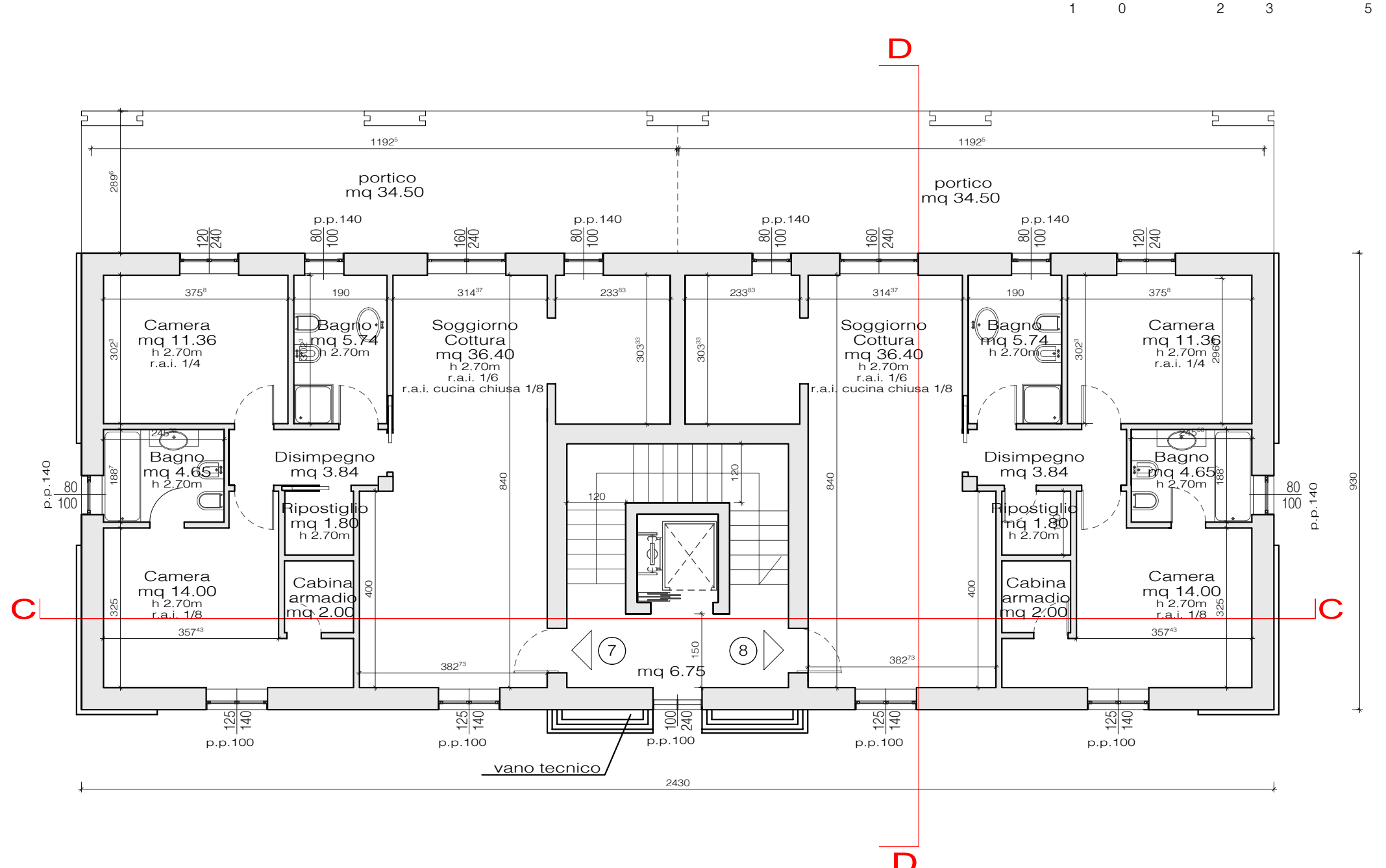
Emesso il: 24/12/2015

DOC. nr. INDICE DEL DOCUMENTO

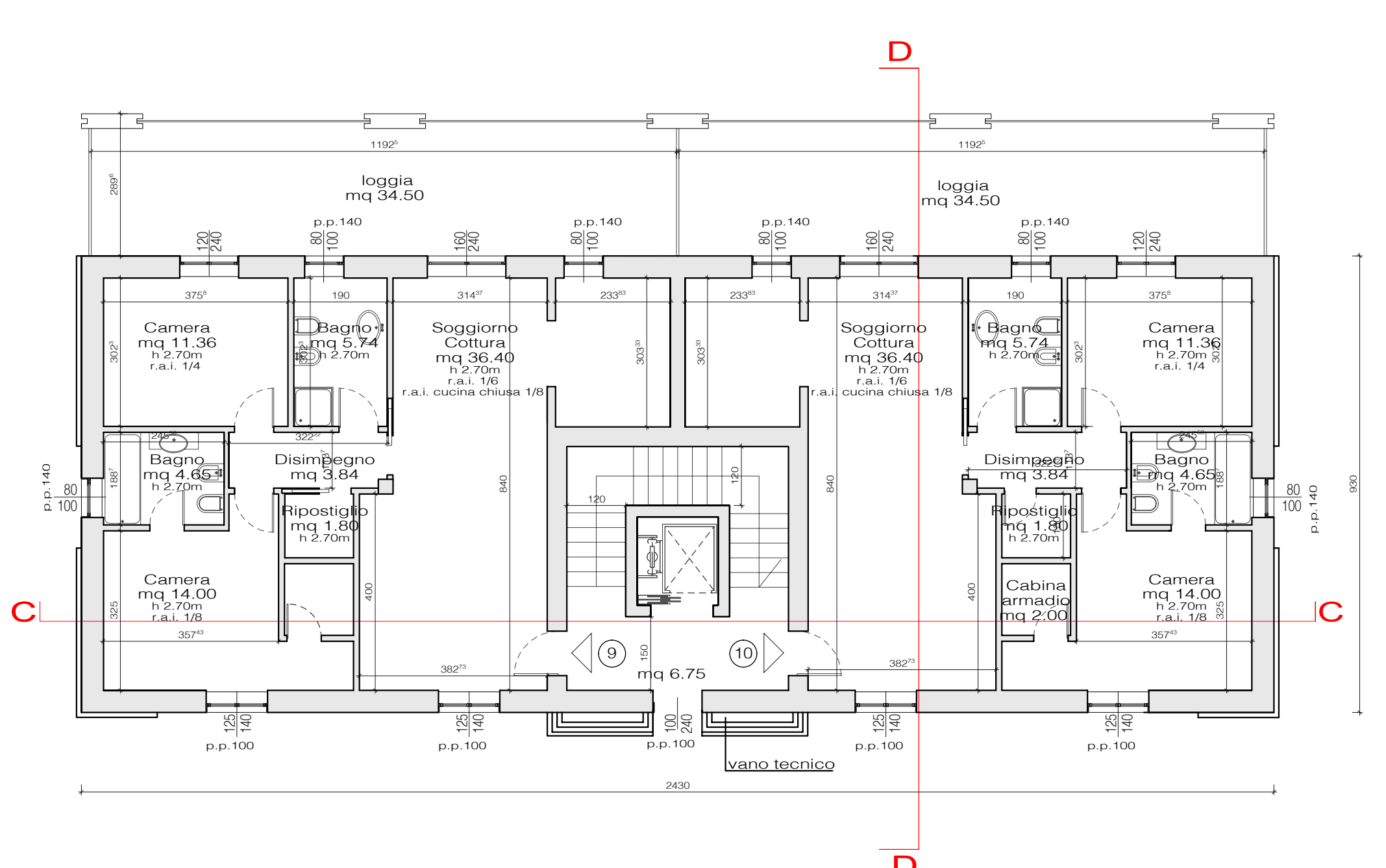
Fazio approvazione: Blocco 2 piano autorizzati di variante / template (sc. 1/10)

7 Blocco 2 - Tabella delle superfici e verifica dei R.A.I.

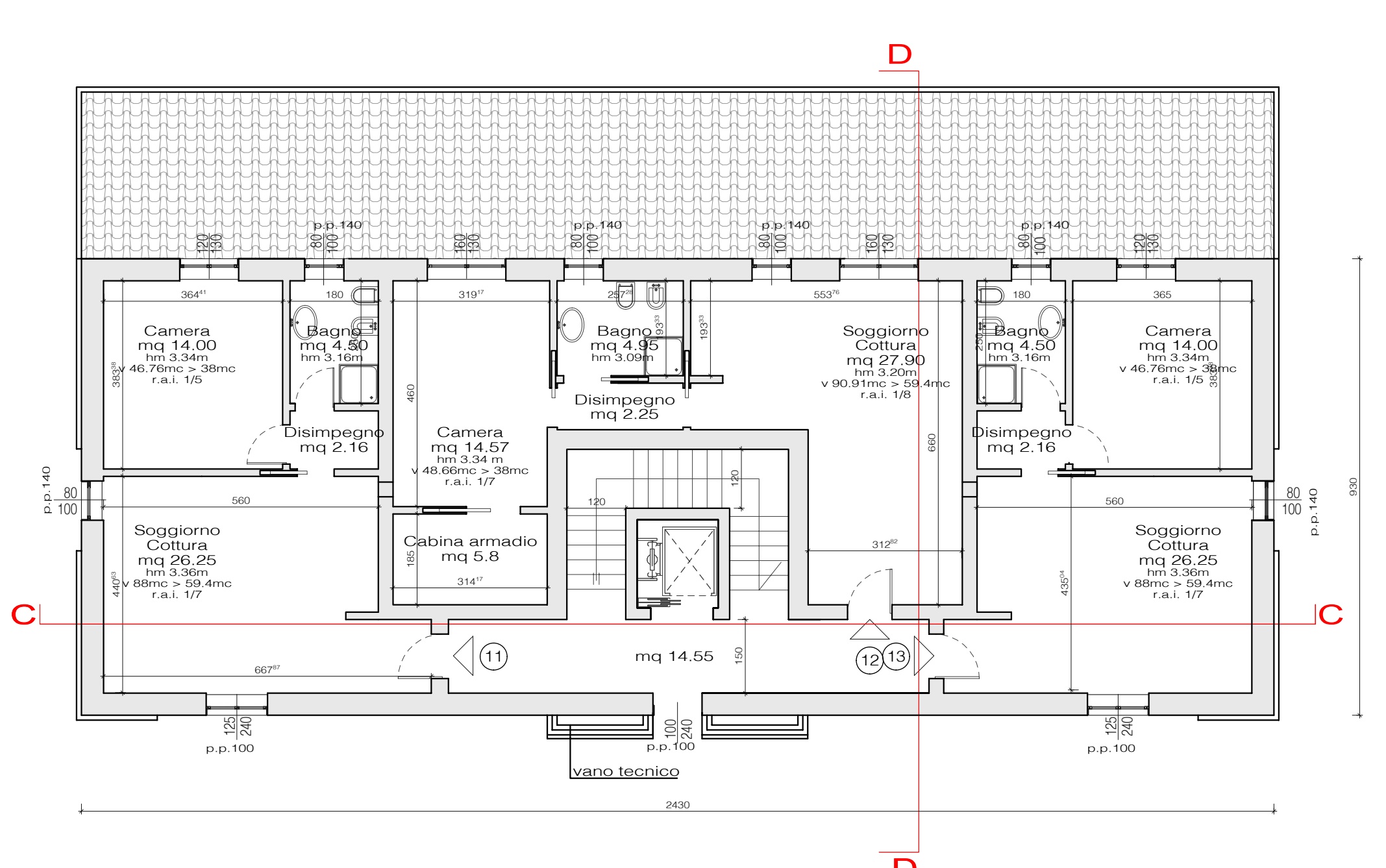
PLANIMETRIA AUTORIZZATA DALLA D.I.A. 069059 - 11X 10 IN ATTUAZIONE DEL P.A. CONV. "AT70"
BLOCCO 2 - Piano Terra



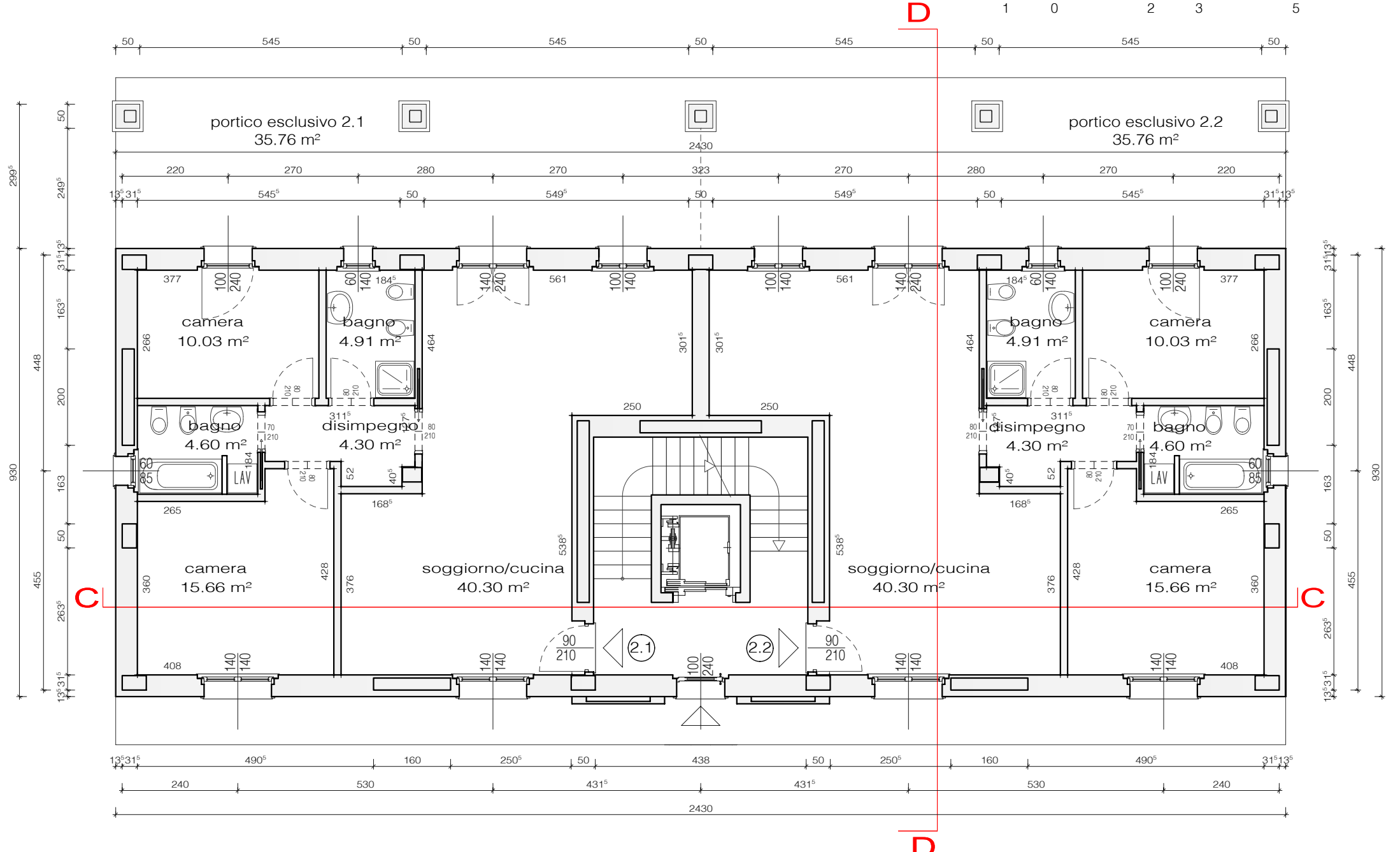
PLANIMETRIA AUTORIZZATA DALLA D.I.A. 069059 - 11X 10 IN ATTUAZIONE DEL P.A. CONV. "AT70"
BLOCCO 2 - Piano Primo



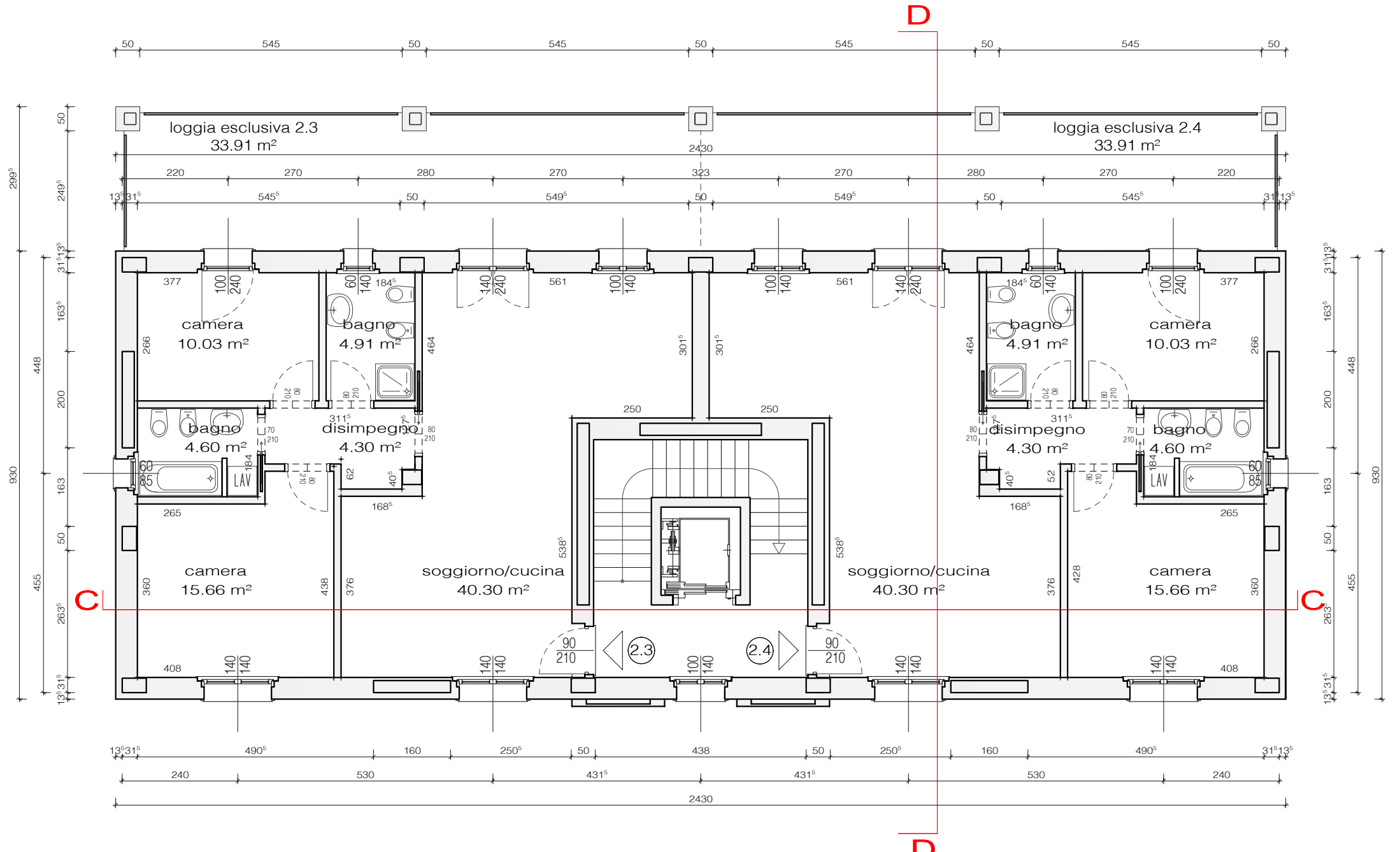
PLANIMETRIA AUTORIZZATA DALLA D.I.A. 069059 - 11X 10 IN ATTUAZIONE DEL P.A. CONV. "AT70"
BLOCCO 2 - Piano Secondo



PLANIMETRIA DI VARIANTE AL P.A. CONV. "AT70"
BLOCCO 2 - Piano Terra



PLANIMETRIA DI VARIANTE AL P.A. CONV. "AT70"
BLOCCO 2 - Piano Primo



PLANIMETRIA DI VARIANTE AL P.A. CONV. "AT70"
BLOCCO 2 - Piano Secondo

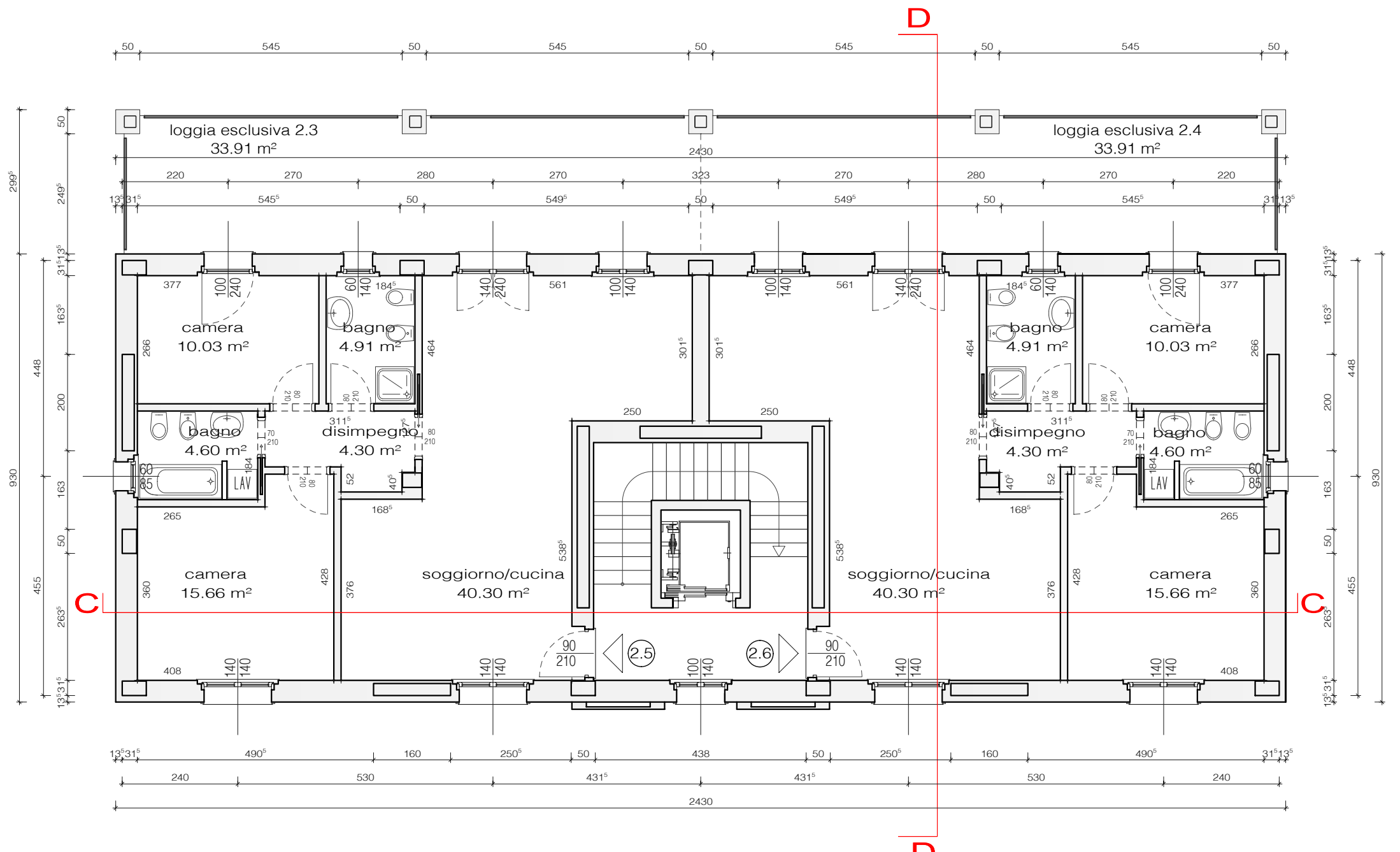


TABELLA DELLE SUPERFICI E VERIFICA DEI R.A.I. DI PROGETTO

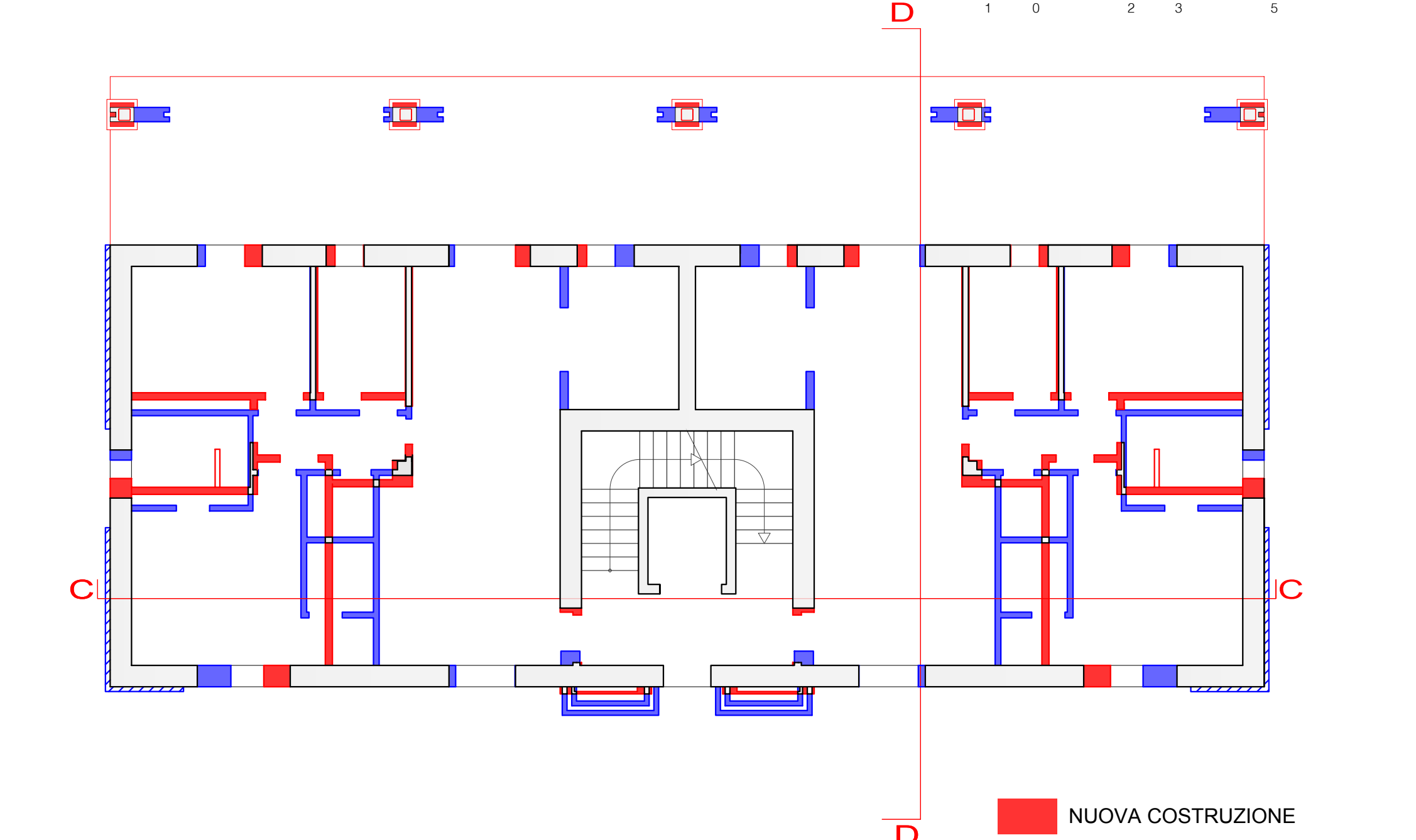
descrizione	sup pavimento (mq)	PIANO TERRA											rapporto illuminante	rapporto aerante				
		b	i	m	L	p	a	A	Fu	s.i.	s.a.	pos.						
APPARTAMENTO 2.1																		
loggionocucina	40.30	2,40	1,40	0,00	4,00	2,00	-	-	1,80	2,52	3,36	-	-	1,40	1,96	1,96		
camera	15,66	1,40	1,40	1,00	1,00	-	-	-	-	-	1,40	1,40	1,40	-	-	16,85	18,00	
camera	10,03	2,40	1,00	0,00	4,00	2,00	-	-	-	-	1,40	1,40	1,40	-	-	15,57	14,18	
bagno	4,91	1,40	0,60	1,00	-	-	-	-	-	-	0,84	-	-	-	-	superficie aerante > 0,50 mq		
bagno	4,60	0,85	0,60	1,55	-	-	-	-	-	-	0,61	-	-	-	-	superficie aerante > 0,50 mq		
disimpegno	4,30	-	-	-	-	-	-	-	-	-	-	-	-	-	-			
Sup. utile abitabile	79,80																	
corridoio	35,76																	
Sup. non residenziale	35,76																	
S.U.A. totale	159,60																	
S.N.R. totale	71,52																	

descrizione	sup pavimento (mq)	PIANO PRIMO											rapporto illuminante	rapporto aerante				
		b	i	m	L	p	a	A	Fu	s.i.	s.a.	pos.						
APPARTAMENTO 2.3																		
loggionocucina	40,30	2,40	1,40	0,00	4,00	2,00	-	-	1,80	2,52	3,36	-	-	1,40	1,96	1,96		
camera	15,66	1,40	1,40	1,00	1,00	-	-	-	-	-	1,40	1,40	1,40	-	-	16,85	18,00	
camera	10,03	2,40	1,00	0,00	4,00	2,00	-	-	-	-	1,40	1,40	1,40	-	-	15,57	14,18	
bagno	4,91	1,40	0,60	1,00	-	-	-	-	-	-	0,84	-	-	-	-	superficie aerante > 0,50 mq		
bagno	4,60	0,85	0,60	1,55	-	-	-	-	-	-	0,61	-	-	-	-	superficie aerante > 0,50 mq		
disimpegno	4,30	-	-	-	-	-	-	-	-	-	-	-	-	-	-			
Sup. utile abitabile	79,80																	
loggia	33,91																	
Sup. non residenziale	33,91																	
S.U.A. totale	159,60																	
S.N.R. totale	67,82																	

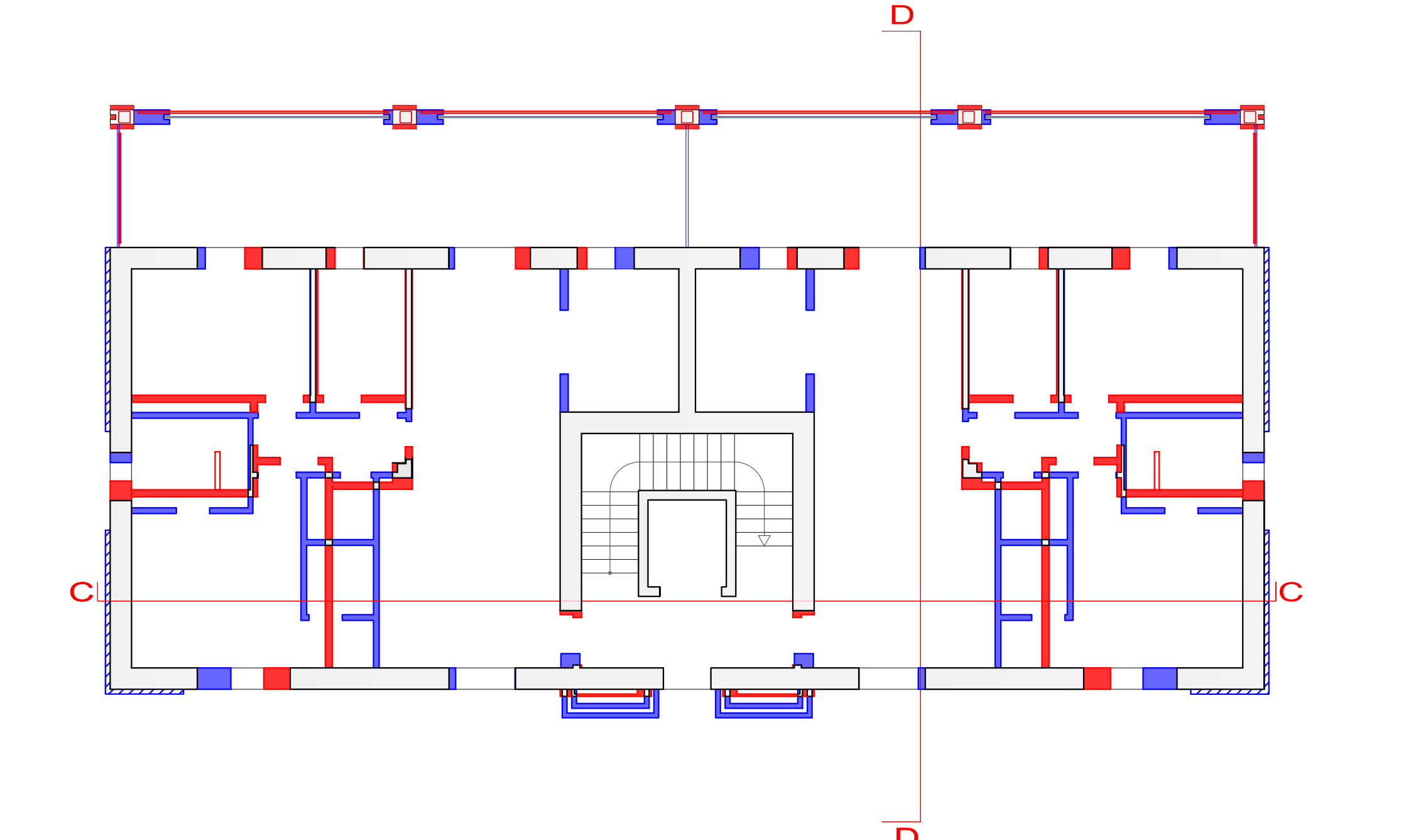
descrizione	sup pavimento (mq)	PIANO SECONDO											rapporto illuminante	rapporto aerante				
		b	i	m	L	p	a	A	Fu	s.i.	s.a.	pos.						
APPARTAMENTO 2.5																		
loggionocucina	40,30	2,40	1,40	0,00	4,00	2,00	-	-	1,80	2,52	3,36	-	-	1,40	1,96	1,96		
camera	15,66	1,40	1,40	1,00	1,00	-	-	-	-	-	1,40	1,40	1,40	-	-	16,85	18,00	
camera	10,03	2,40	1,00	0,00	4,00	2,00	-	-	-	-	1,40	1,40	1,40	-	-	15,57	14,18	
bagno	4,91	1,40	0,60	1,00	-	-	-	-	-	-	0,84	-	-	-	-	superficie aerante > 0,50 mq		
bagno	4,60	0,85	0,60	1,55	-	-	-	-	-	-	0,61	-	-	-	-	superficie aerante > 0,50 mq		
disimpegno	4,30	-	-	-	-	-	-	-	-	-	-	-	-	-	-			
Sup. utile abitabile	79,80																	
loggia	33,91																	
Sup. non residenziale	33,91																	
S.U.A. totale	159,60																	
S.N.R. totale	67,82																	

descrizione	sup pavimento (mq)	PIANO SECONDO											rapporto illuminante	rapporto aerante				
		b	i	m	L	p	a	A	Fu	s.i.	s.a.	pos.						
APPARTAMENTO 2.6																		
loggionocucina	40,30	2,40	1,40	0,00	4,00	2,00	-	-	1,80	2,52	3,36	-	-	1,40	1,96	1,96		
camera	15,66	1,40	1,40	1,00	1,00	-	-	-	-	-	1,40	1,40	1,40	-	-	16,85	18,00	
camera	10,03	2,40	1,00	0,00	4,00	2,00	-	-	-	-	1,40	1,40	1,40	-	-	15,57	14,18	
bagno	4,91	1,40	0,60	1,00	-	-	-	-	-	-	0,84	-	-	-	-	superficie aerante > 0,50 mq		
bagno	4,60	0,85	0,60	1,55	-	-	-	-	-	-	0,61	-	-	-	-	superficie aerante > 0,50 mq		
disimpegno	4,30	-	-	-	-	-	-	-	-	-	-	-	-	-	-			
Sup. utile abitabile	79,80																	
loggia	33,91																	
Sup. non residenziale	33,91																	
S.U.A. totale	159,60																	
S.N.R. totale	67,82																	

PLANIMETRIA COMPARATA
BLOCCO 2 - Piano Terra



PLANIMETRIA COMPARATA
BLOCCO 2 - Piano Primo



PLANIMETRIA COMPARATA
BLOCCO 2 - Piano Secondo

