

**GIMAS srl**

25024 LENO (BS) - Via Albarotto, 6 C.Fisc.: 01638630986

Tel: 030/9038343-030/9038466 Fax: 030/9068627

e-mail: gimas.srl@tiscali.it

*Gap*

**GRUPPO ASSOCIATO PATERLINI**

Dott. Arch. Mara - Dott. Ing. Arch. Fernando - Dott. Ing. Marco

25125 BRESCIA - Via Trento 15/i - Tel: 030.304757-54

C.F. e P.I. 00308230176 Email: info@gap-bs.it

**Dott. Ing. Mauro Mancini**

Collaboratori:

**Dott. arch. Laura Nodari**

**Dott. arch. Michele Santini**

**Dott. Arch. Mara Paterlini**

**Dott. Ing. Arch. Fernando Paterlini**

**Dott. Ing. Marco Paterlini**

Committenti:

**SANTINI MARIO - SANTINI GIUSEPPE - SANTINI CESARE - SANTINI LAURETTA**

INTERVENTO DI:

**Ambito di Trasformazione A.1 : Stazione Prealpino / Arsenale**

**TAVOLA N°**

OGGETTO:

**PIANO ATTUATIVO  
UNITA' DI INTERVENTO A.1.1 - ARSENALE**

**all.C**

**Rilievo Fotografico**

DATA

**17/12/2012**

SCALA

ARCHIVIO

DISEGNATORE

**NP**

DATA

TAV.

REVISIONI

COMUNE DI BRESCIA

**UFFICIO  
TECNICO  
UFFICIALE**

COMMITTENTI

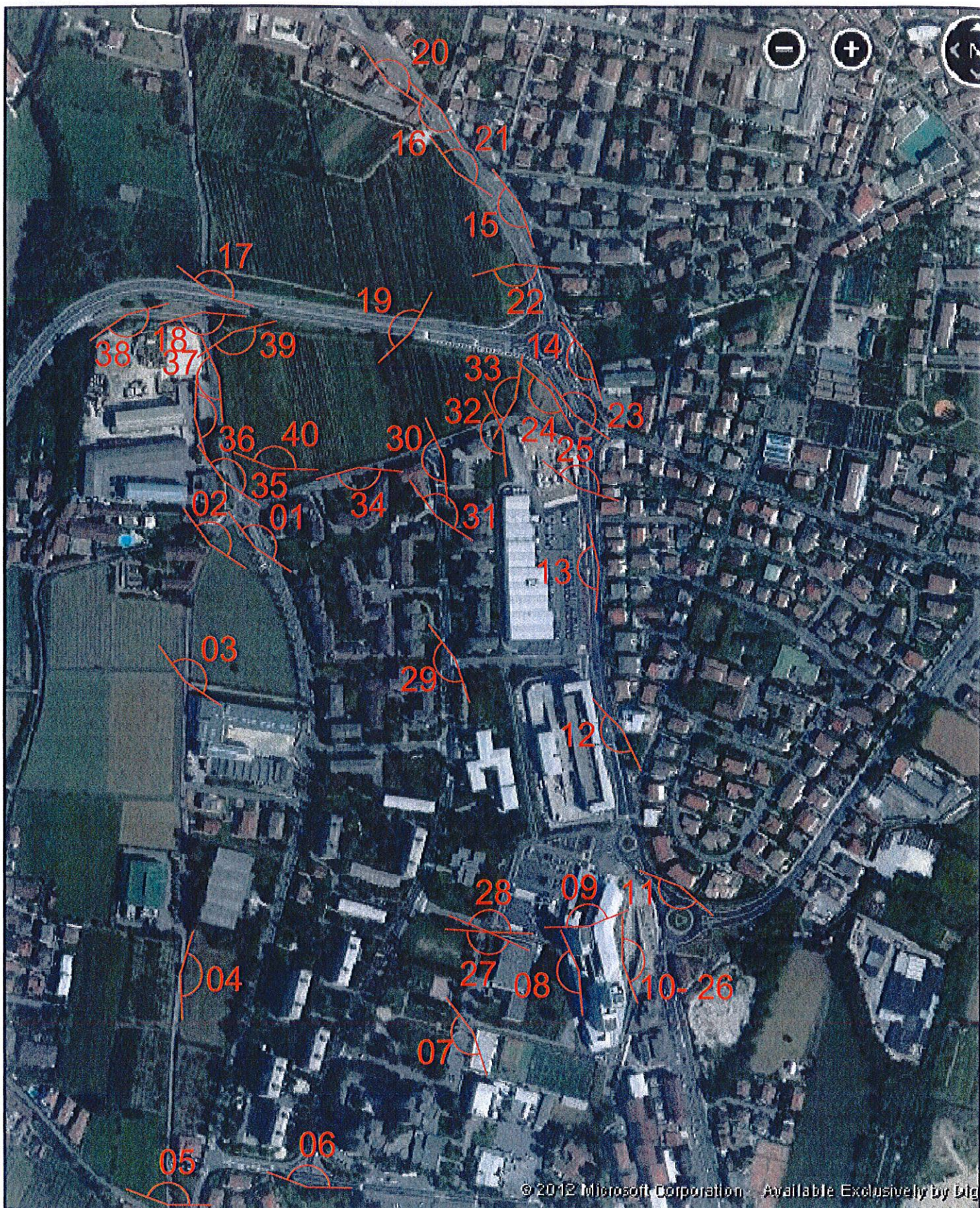
*Mario Paterlini*  
*Giuseppe Santini*  
*Cesare Santini*  
*Lauretta Santini*

PROGETTISTA



PROGETTISTA





## ORTOFOTO - quadro d'insieme

### LEGENDA



cono di inquadramento fotografico



FOTOGRAFIA 01



FOTOGRAFIA 02



FOTOGRAFIA 03



FOTOGRAFIA 04



FOTOGRAFIA 05



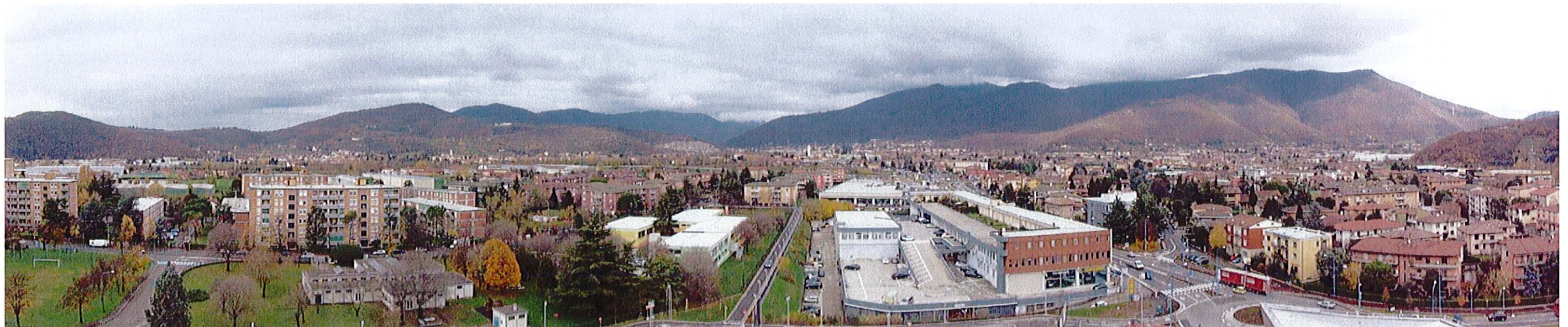
FOTOGRAFIA 06



FOTOGRAFIA 07



FOTOGRAFIA 08



FOTOGRAFIA 09



FOTOGRAFIA 10



FOTOGRAFIA 11



FOTOGRAFIA 12



FOTOGRAFIA 13



FOTOGRAFIA 14



FOTOGRAFIA 15



FOTOGRAFIA 16



FOTOGRAFIA 17



FOTOGRAFIA 18





FOTOGRAFIA 19



FOTOGRAFIA 20



FOTOGRAFIA 21



FOTOGRAFIA 22



FOTOGRAFIA 23



FOTOGRAFIA 24



FOTOGRAFIA 25



FOTOGRAFIA 26



FOTOGRAFIA 27



FOTOGRAFIA 34



FOTOGRAFIA 35



FOTOGRAFIA 36



FOTOGRAFIA 37



FOTOGRAFIA 38



FOTOGRAFIA 39



FOTOGRAFIA 40