

**RISTRUTTURAZIONE
 ED AMPLIAMENTO I.R.C.C.S.
 CENTRO S. GIOVANNI DI DIO
 BRESCIA**

A.T.P.
 ing. ROBERTO ZANI - capogruppo
 ing. MATTEO BRASCA



PROGETTO DEFINITIVO

Progettazione architettonica e generale integrata:
 ing. MATTEO BRASCA
 Gruppo di lavoro:
 ing. Oscar Pagani - ing. Marco Bonomi -
 ing. Gaia Laura Brasca - ing. Paola Forlani -
 ing. Alberto Sangiorgio



Progettazione opere impiantistiche e antincendio:
 ing. ROBERTO ZANI
 Gruppo di lavoro:
 p.i. Daniele Bianchi - ing. Mauro Massari



Progettazione strutturale:
 ing. ALESSANDRO GASPARINI



padiglione: -
 destinazione: -

ARCHITETTONICO

OGGETTO: PROGETTO ARCHITETTONICO
 SEZIONE COMPARTO BONARDI

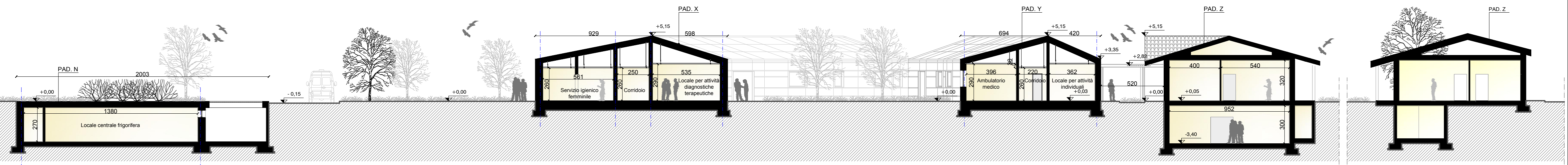
**PA.
021**

DATA : 2014/03/10 EMISSIONE : - SCALA : 1:200
 DISEGNATO : Pfo REVISIONE : MBr COMMESSA : 1940

NOME FILE : PA-021 Sezione Comparto Bonardi 2014 03 10.dwg - layout PA-021 Sezione comparto bonardi 1_100 A3 -

REVISIONE	NOTA	DATA
EMMISSIONE		2011 06 27
REV 01	Revisione viabilità esterna	2012 05 14
REV 02	Revisione marciapiede ed aree a cessione	2012 09 20
REV 03	Revisione viabilità esterna	2013 01 10
REV 04	Revisione viabilità su via Flero	2014 03 10
REV 05		

LA PROPRIETÀ DEL PRESENTE DISEGNO È RISERVATA A TITOLARI DI LEGGE E PERTANTO VIETATA LA RIPRODUZIONE ANCHE PARZIALE SENZA AUTORIZZAZIONE SCRITTA DEL PROGETTISTA



SEZIONE AA'