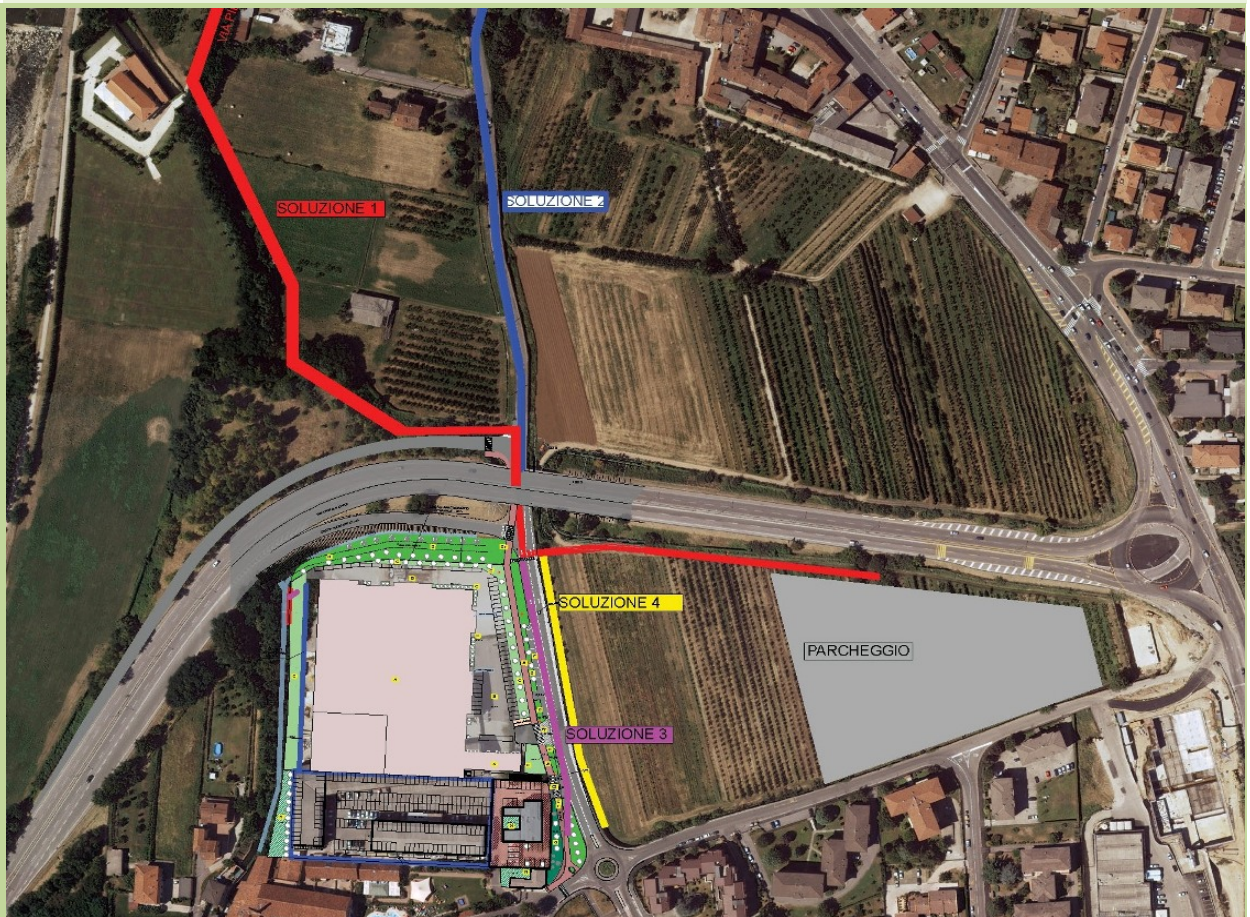




COMUNE DI BRESCIA
PIANO ATTUATIVO PER INSEDIAMENTO DI ATTIVITÀ
INDUSTRIALE IN ZONA PRODUTTIVA ESISTENTE
RELAZIONE SUL TRAFFICO
INTEGRAZIONI MAGGIO 2014

CONSULENZA SPECIALISTICA RELATIVA A:
– Studio mobilità e traffico –
BRESCIA MOBILITÀ SPA
Ufficio studi di mobilità



PROGETTISTI – COMPONENTE EDILIZIA:

Architetto Giordano Pedrazzoli
Via Tirandi n° 26, 25128 Brescia
Tel. 0302092012 - FAX . 030 2006728
e-mail: saupisrl@gmail.com

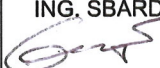

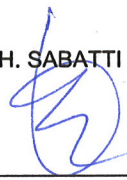

MAGGIO 2014

PROGETTISTI – COMPONENTE DA PIANO ATTUATIVO:

ERMES BARBA – MAURO SALVADORI
ARCHITETTI ASSOCIATI
Piazza Roma, 3 - Villanuova S/C (BS)
Tel. 0365 373650
www.barbasalvadori.it



Relazione sul traffico per PIANO ATTUATIVO – INTEGRAZIONI MAGGIO 2014

REDATTO	VERIFICATO	APPROVATO	DESCRIZIONE	DATA	REV.
DOTT. GUSSAGO ING. SBARDELLA 	ING. SBARDELLA 	ARCH. SABATTI 	PRIMA EMISSIONE	15 MAGGIO 2014	00
	Titolo del documento: RELAZIONE SUL TRAFFICO PER PIANO ATTUATIVO, INSEDIAMENTO DI ATTIVITÀ INDUSTRIALE IN ZONA PRODUTTIVA ESISTENTE INTEGRAZIONI MAGGIO 2014				
FORMATO A4	PROGETTO Paterlini-Milesi	COMMITTENTE MILESI S.r.l. Via del Lavoro n° 5, 25060 Villa Carcina fraz. Cogozzo (BS) Tel. 030 8901271 Fax 030 8907091 P.IVA 00720550987 info@milesisrl.it www.milesisrl.it			PAGINE 30



1 PREMESSA

Il presente lavoro integra e completa il documento redatto nel dicembre 2013.

Il documento analizza le previsioni urbanistiche e le programmazioni in tema di mobilità relative ai quartieri Casazza e San Bartolomeo.

Analizza i flussi veicolari dell'intera viabilità dei due quartieri con particolare attenzione alla componente dei mezzi pesanti.

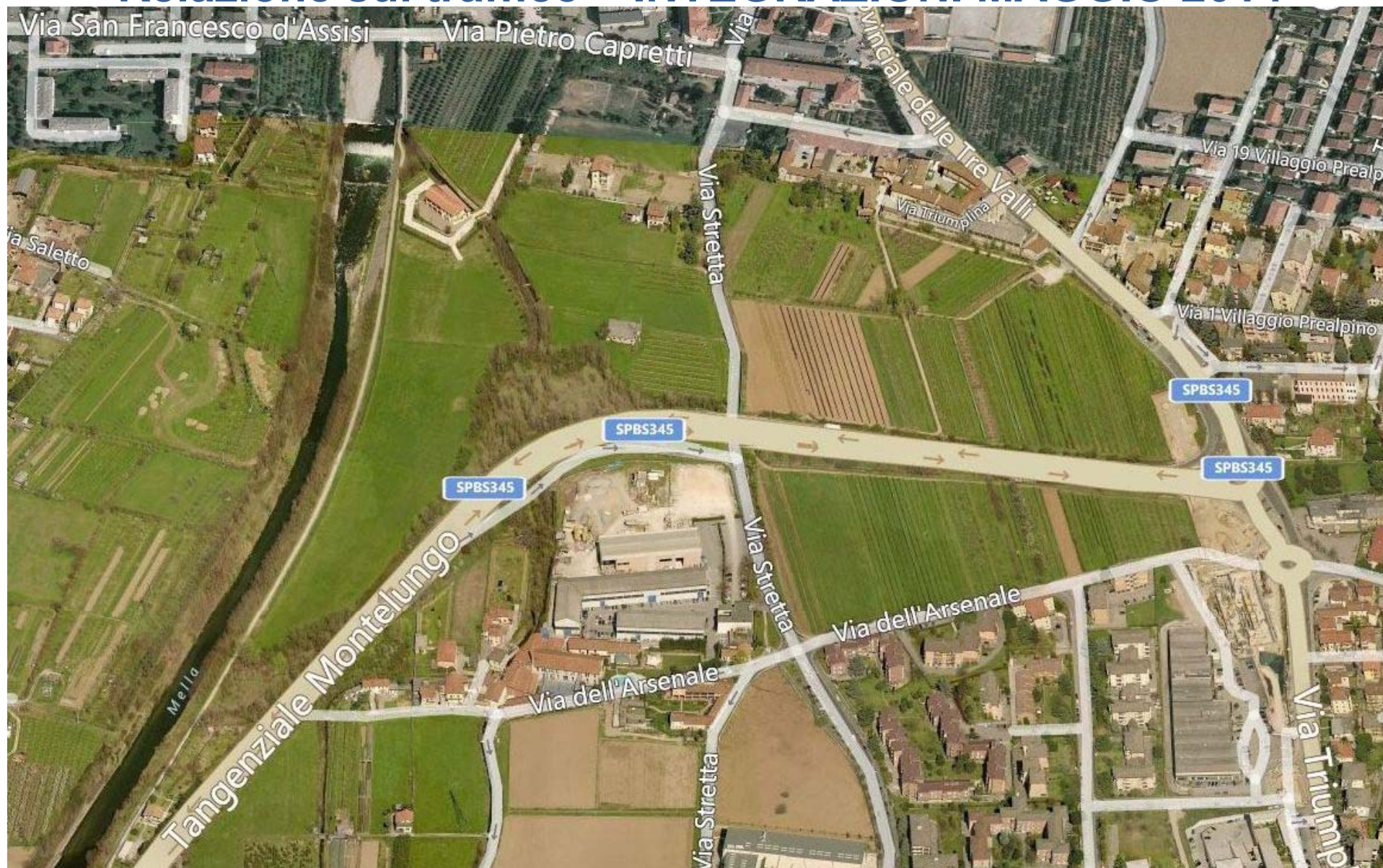
Evidenzia i contributi sul traffico derivanti dalle principali attività produttive oltre ad individuare i percorsi di accesso/uscita dagli stabilimenti nella situazione attuale ed in prospettiva con l'attuazione delle previsioni in tema di viabilità.

Il documento si conclude con una valutazione dell'effetto di due possibili soluzioni alternative di connessione del quartiere Casazza alla tangenziale ovest. La valutazione è stata fatta con l'ausilio di modelli di simulazione che evidenziano possibili variazioni dei flussi veicolari sulla rete stradale del quartiere.

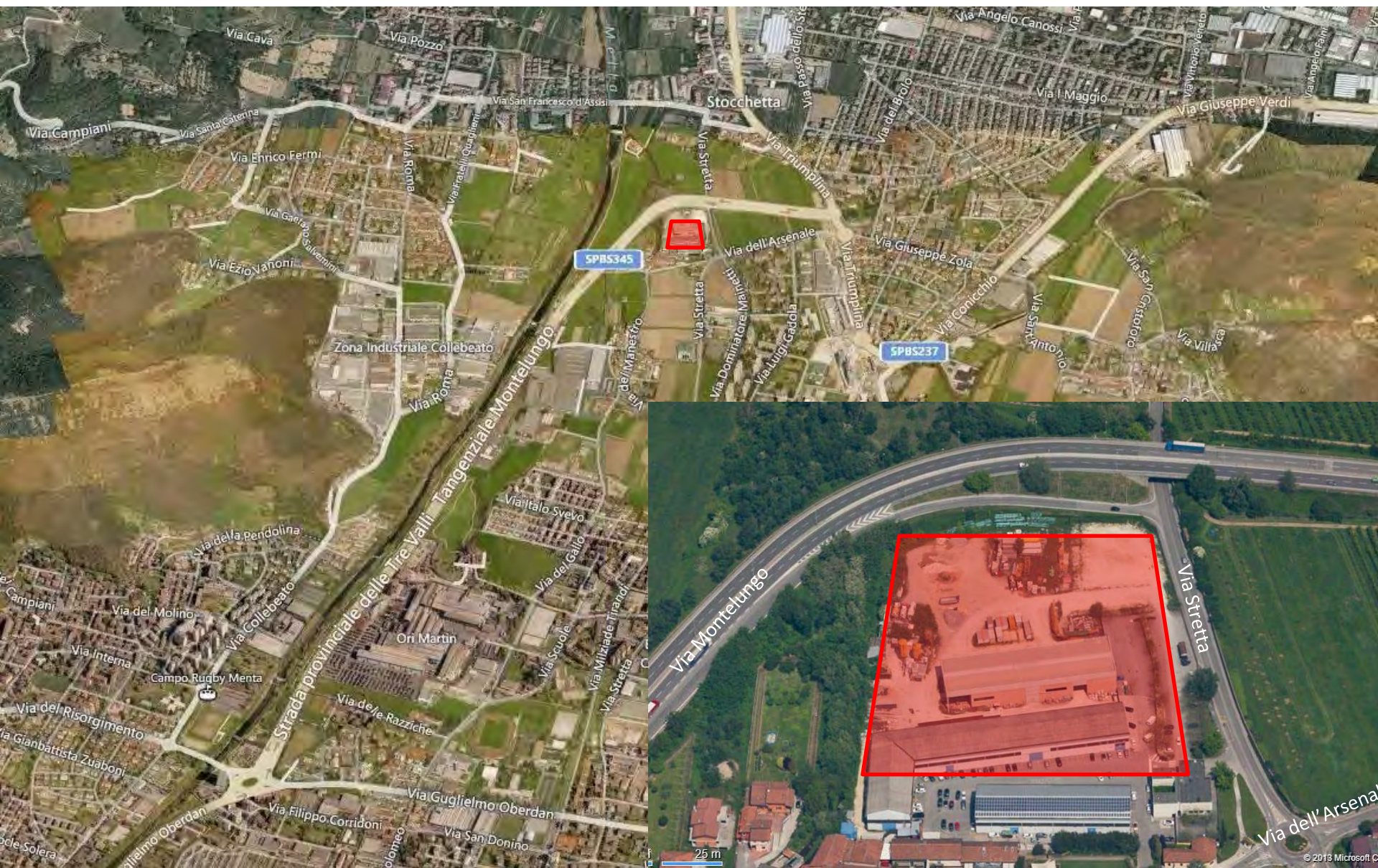
Valutazioni successive condotte dagli uffici comunali hanno portato alla scelta della "bretella nord" come soluzione migliore per l'accessibilità al quartiere.

Piano attuativo per l'insediamento di attività industriale in zona produttiva esistente nel quartiere Casazza

Relazione sul traffico – INTEGRAZIONI MAGGIO 2014



Localizzazione dell'intervento



Previsioni Urbanistiche

Paterlini-Milesi

10.583 Produttivo

Arsenale – A.1.1

14.000 - Residenziale

Metrobus Prealpino – A.1.2

7.000 – Direzionale (Comm.-Residenziale)

Valle D'oro

Produttivo

Palazzoli

Produttivo

Ex Idra-Violino – D.1a

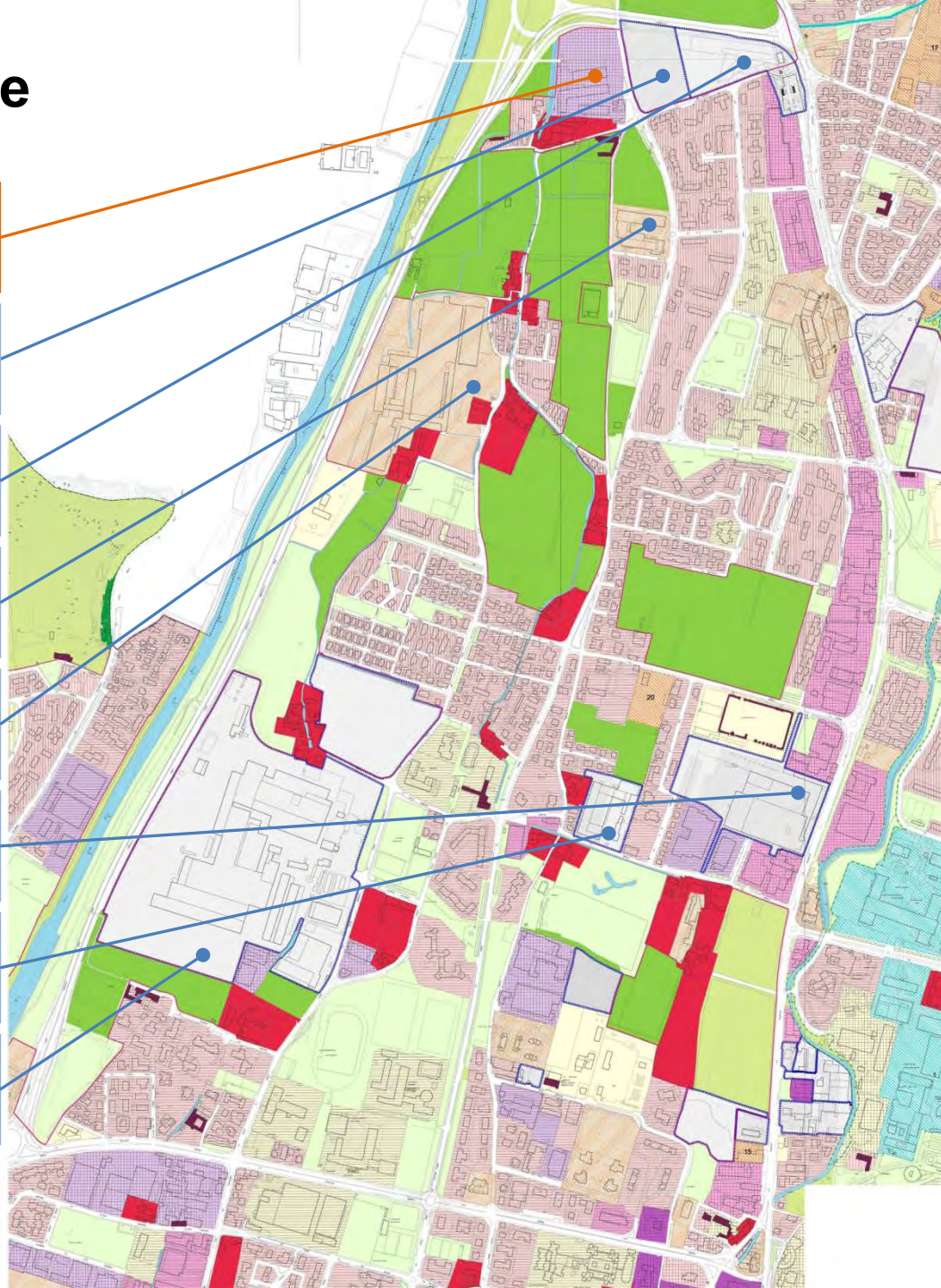
26.300 – Commerciale (Direz.-Residenziale)

Ex Cidneo-Ferrini – D.4

8.962 – Residenziale (direz.– comm.vicinato)

Ori Martin – T.1

Produttivo



Trasporto pubblico - linea 11 – 68 coppie di corse/giorno



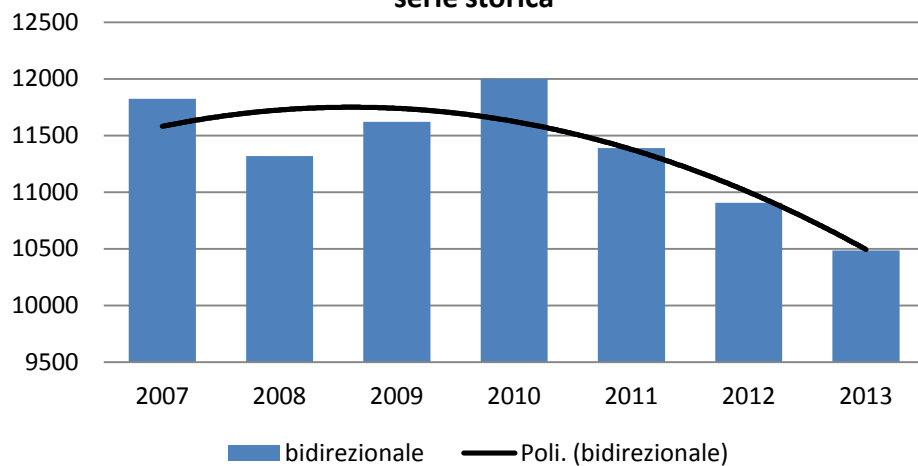
Flussi veicolari giornalieri attuali e percentuale mezzi pesanti



Serie storica dei flussi veicolari su via Tirandi

spira	anno	flusso giornaliero	punta mattino	punta sera
171	2007	5572	286	496
171	2008	5415	294	502
171	2009	5688	333	556
171	2010	5944	345	528
171	2011	5663	555	426
171	2012	5330	509	420
171	2013	5149	461	406
172	2007	6252	670	439
172	2008	5902	650	417
172	2009	5933	620	429
172	2010	6054	607	473
172	2011	5726	346	495
172	2012	5576	327	487
172	2013	5336	296	465

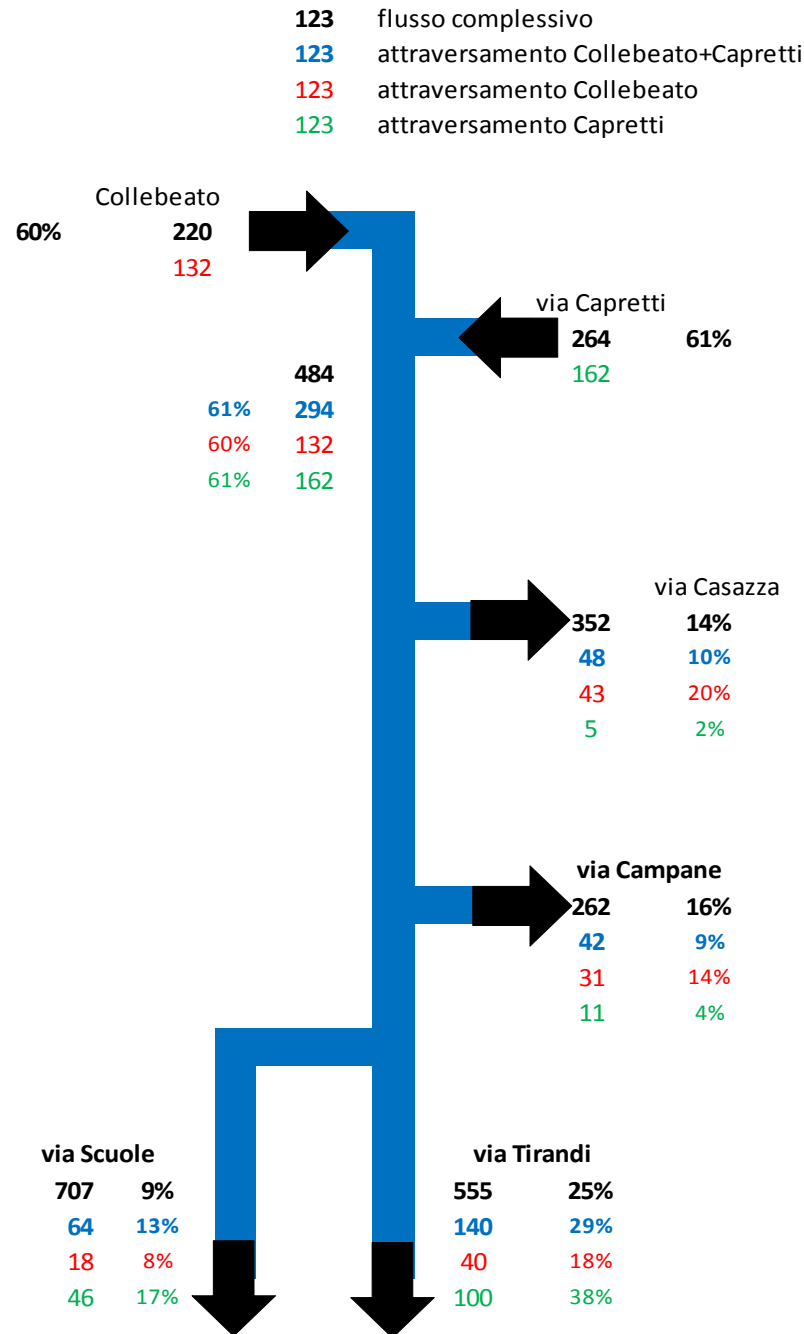
flusso veicolare giornaliero bidirezionale su via Tirandi
serie storica



Valutazione del traffico di attraversamento N→S: sezioni d'indagine

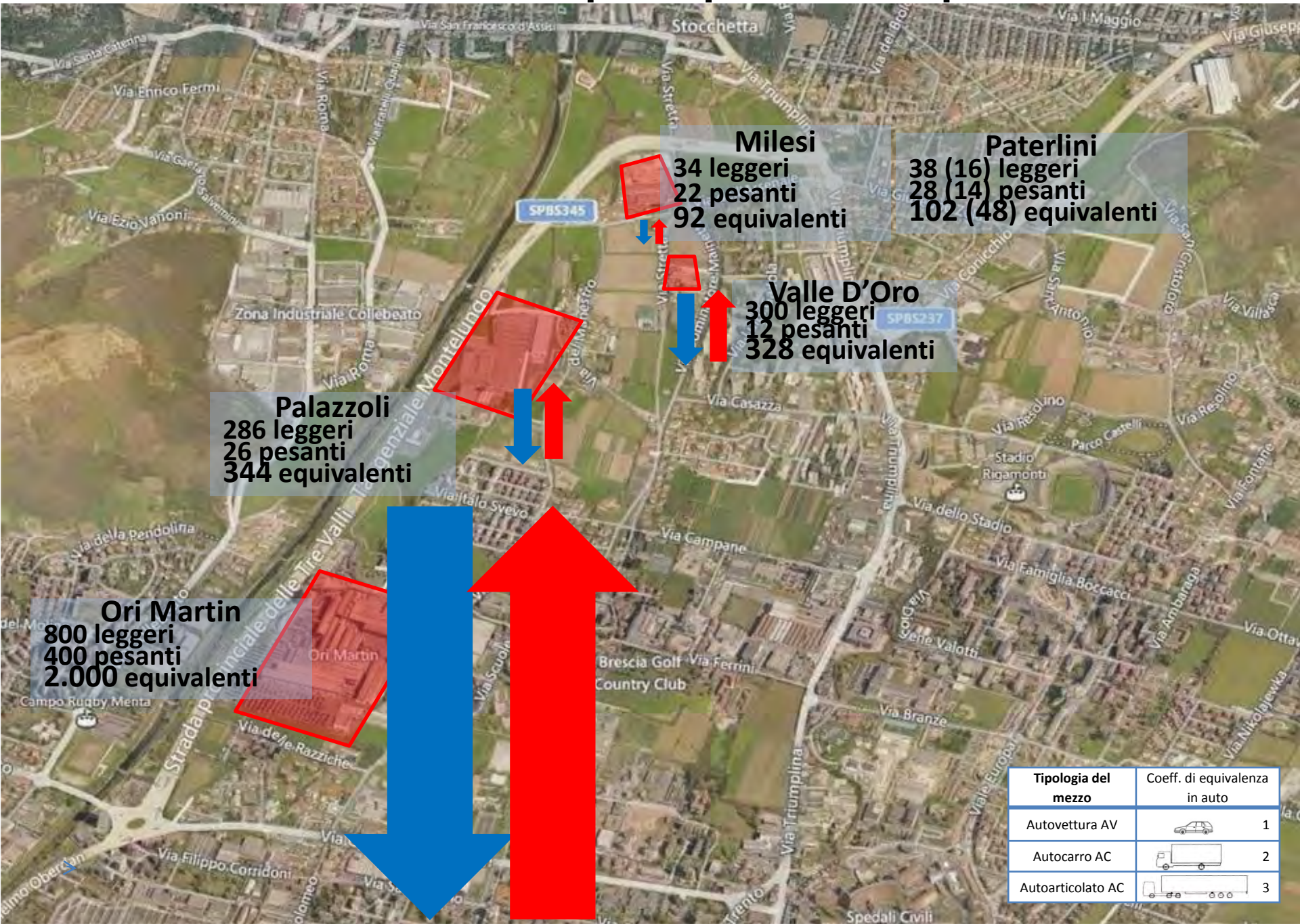





Valutazione del traffico di attraversamento N→S: 60-70%



- Il 60% del traffico in ingresso da Collebeato attraversa il quartiere.
- Il 61% del traffico in ingresso da via Capretti attraversa il quartiere.
- Considerando che l'uscita di via Stretta verso sud e quella di via Ferini verso est non è stata monitorata, la componente di attraversamento è stimata per difetto (più probabile 70%).
- La componente di attraversamento proveniente da Collebeato si distribuisce abbastanza uniformemente verso est (34% Casazza e Campane) e verso sud (26% Tirandi e Stretta).
- La componente di attraversamento proveniente dalla Triumplina (via Capretti) si concentra verso sud.

Traffico indotto dalle principali attività produttive

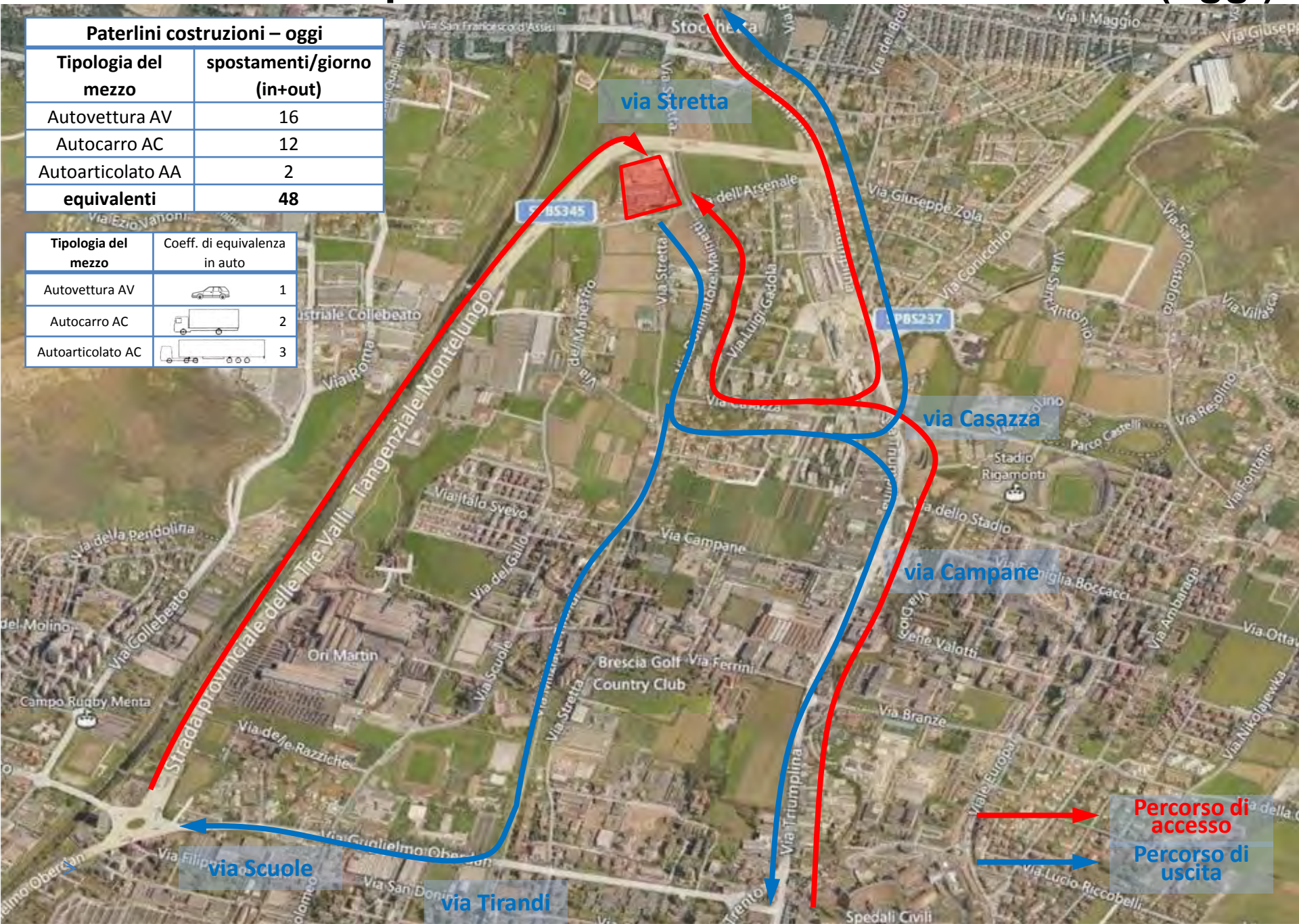


Tipologia del mezzo	Coeff. di equivalenza in auto
Autovettura AV 	1
Autocarro AC 	2
Autoarticolato AC 	3

Traffico indotto e percorsi di accesso/uscita – Paterlini (oggi)

Paterlini costruzioni – oggi	
Tipologia del mezzo	spostamenti/giorno (in+out)
Autovettura AV	16
Autocarro AC	12
Autoarticolato AA	2
equivalenti	48

Tipologia del mezzo	Coeff. di equivalenza in auto
Autovettura AV	1
Autocarro AC	2
Autoarticolato AC	3

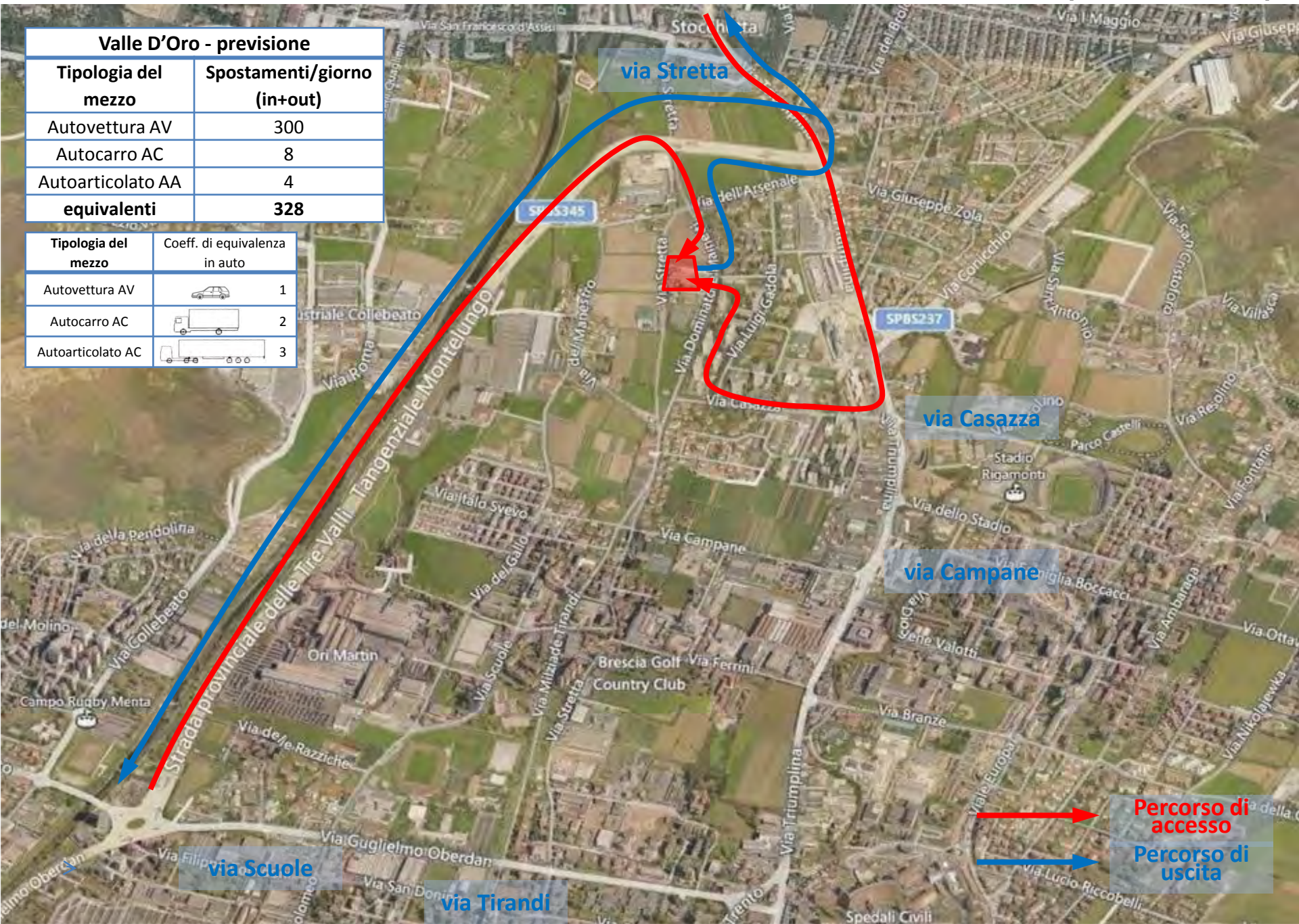


Percorso di accesso
Percorso di uscita

Traffico indotto e percorsi di accesso/uscita – Valle D'oro (previsione)

Valle D'Oro - previsione	
Tipologia del mezzo	Spostamenti/giorno (in+out)
Autovettura AV	300
Autocarro AC	8
Autoarticolato AA	4
equivalenti	328


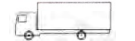

Tipologia del mezzo	Coeff. di equivalenza in auto
Autovettura AV	1
Autocarro AC	2
Autoarticolato AC	3

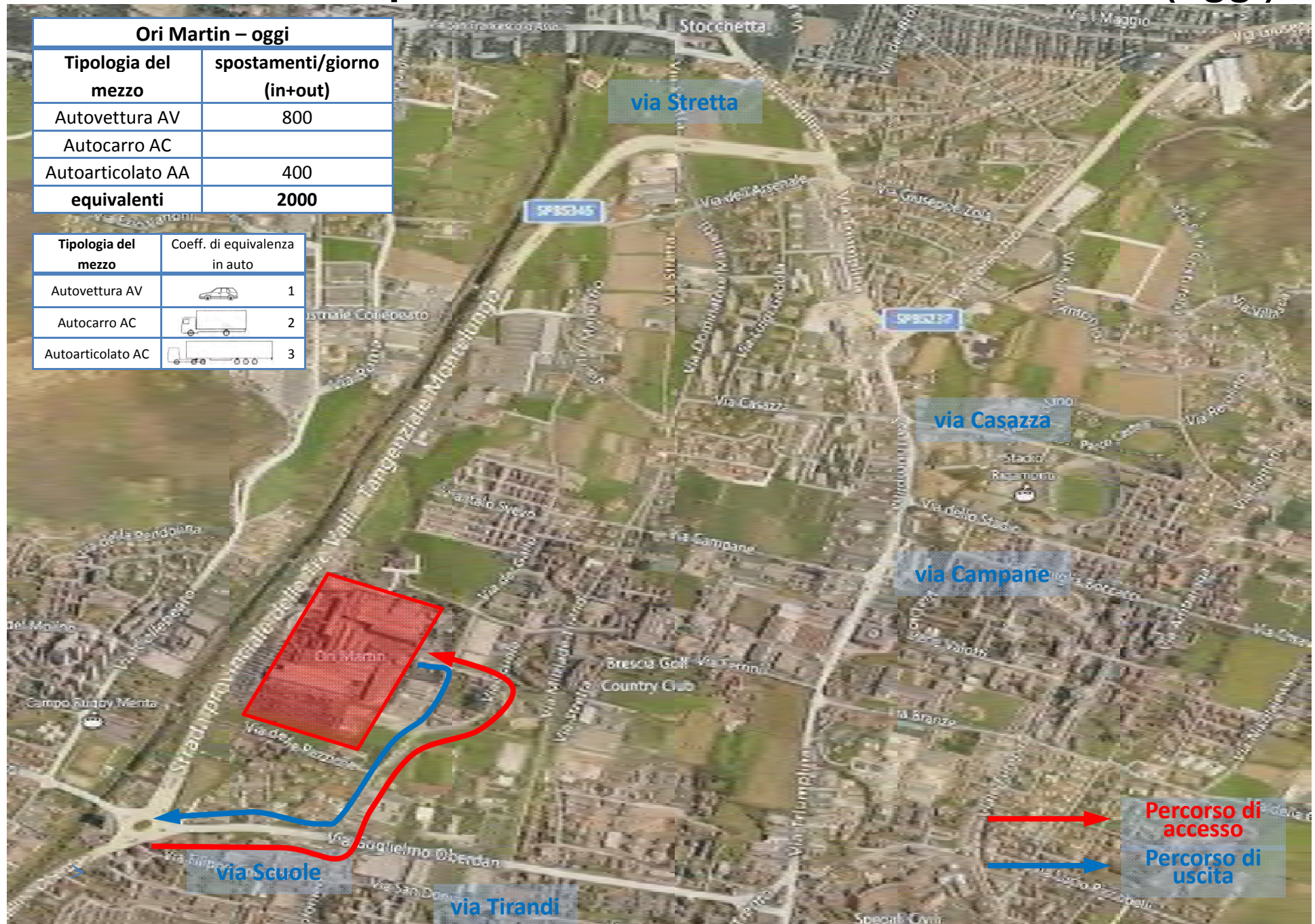


Percorso di accesso
Percorso di uscita

Traffico indotto e percorsi di accesso/uscita – Ori Martin (oggi)


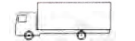

Ori Martin – oggi	
Tipologia del mezzo	spostamenti/giorno (in+out)
Autovettura AV	800
Autocarro AC	
Autoarticolato AA	400
equivalenti	2000

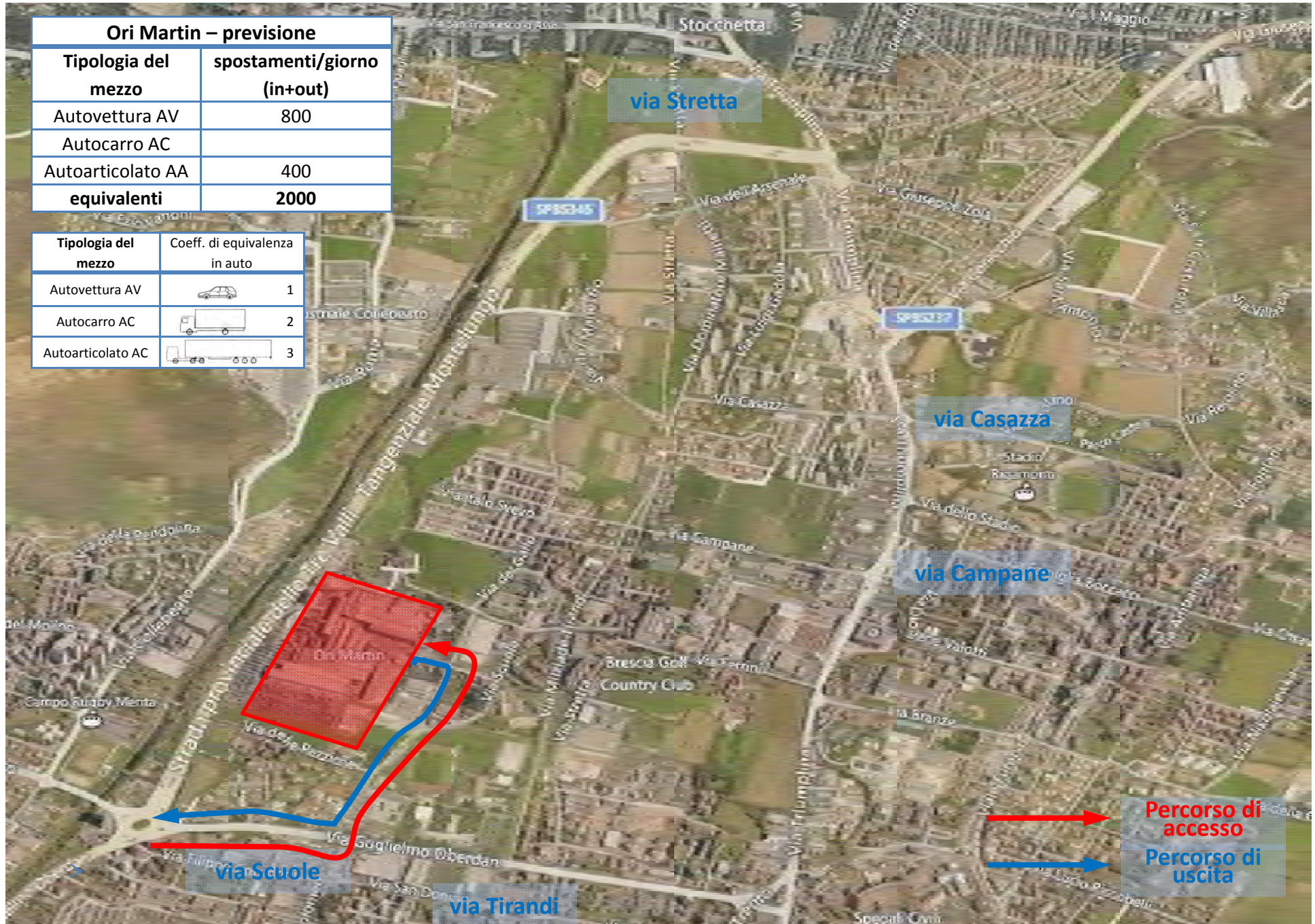
Tipologia del mezzo	Coeff. di equivalenza in auto	
Autovettura AV		1
Autocarro AC		2
Autoarticolato AC		3



Traffico indotto e percorsi di accesso/uscita – Ori Martin (previsione)




Ori Martin – previsione	
Tipologia del mezzo	spostamenti/giorno (in+out)
Autovettura AV	800
Autocarro AC	
Autoarticolato AA	400
equivalenti	2000

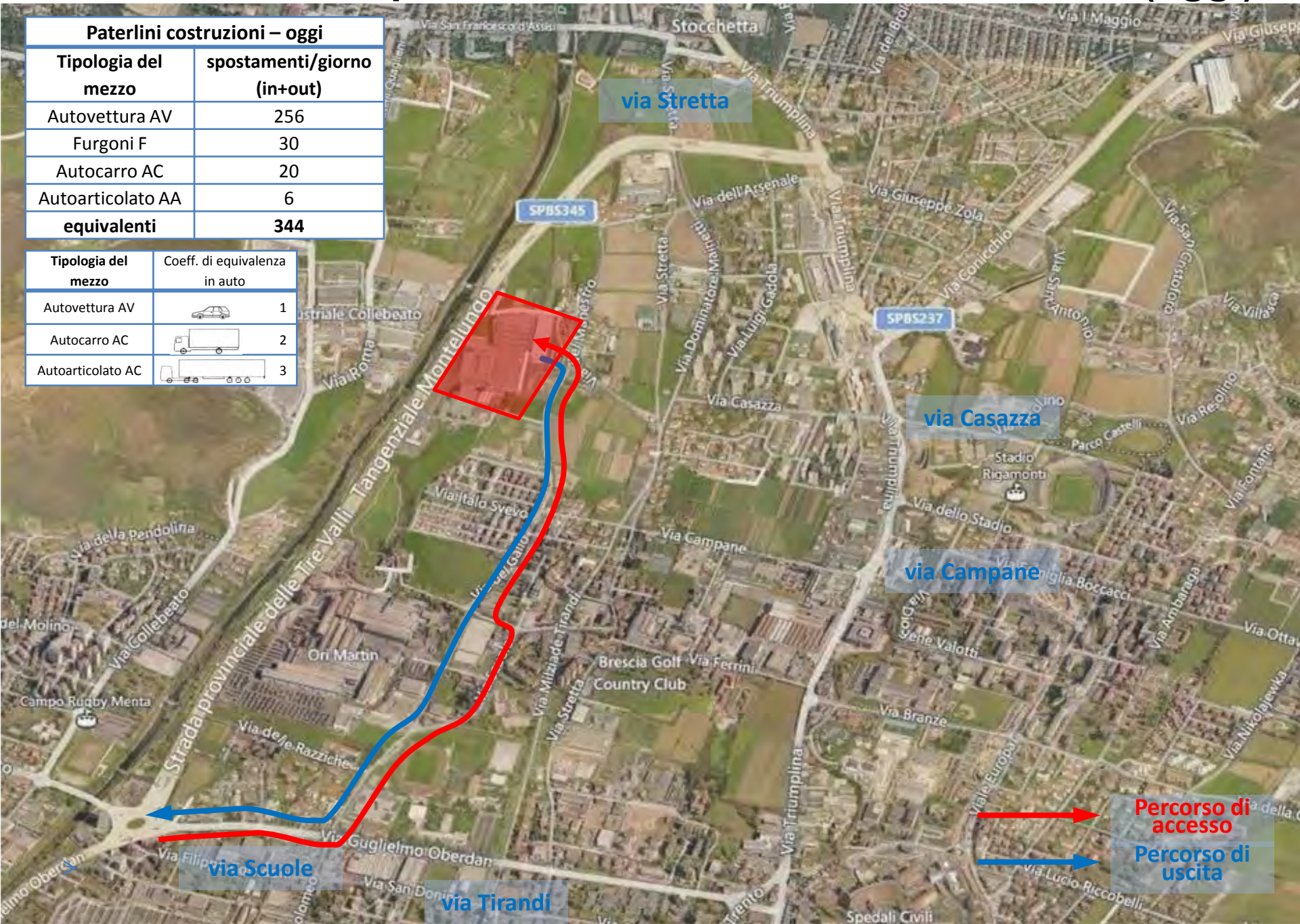
Tipologia del mezzo	Coeff. di equivalenza in auto
Autovettura AV 	1
Autocarro AC 	2
Autoarticolato AC 	3



Traffico indotto e percorsi di accesso/uscita – Palazzoli (oggi)

Paterlini costruzioni – oggi	
Tipologia del mezzo	spostamenti/giorno (in+out)
Autovettura AV	256
Furgoni F	30
Autocarro AC	20
Autoarticolato AA	6
equivalenti	344

Tipologia del mezzo	Coeff. di equivalenza in auto
Autovettura AV 	1
Autocarro AC 	2
Autoarticolato AC 	3



via Stretta

SP85345

SP85237

via Casazza

via Campana

via Scuole




via Tirandi

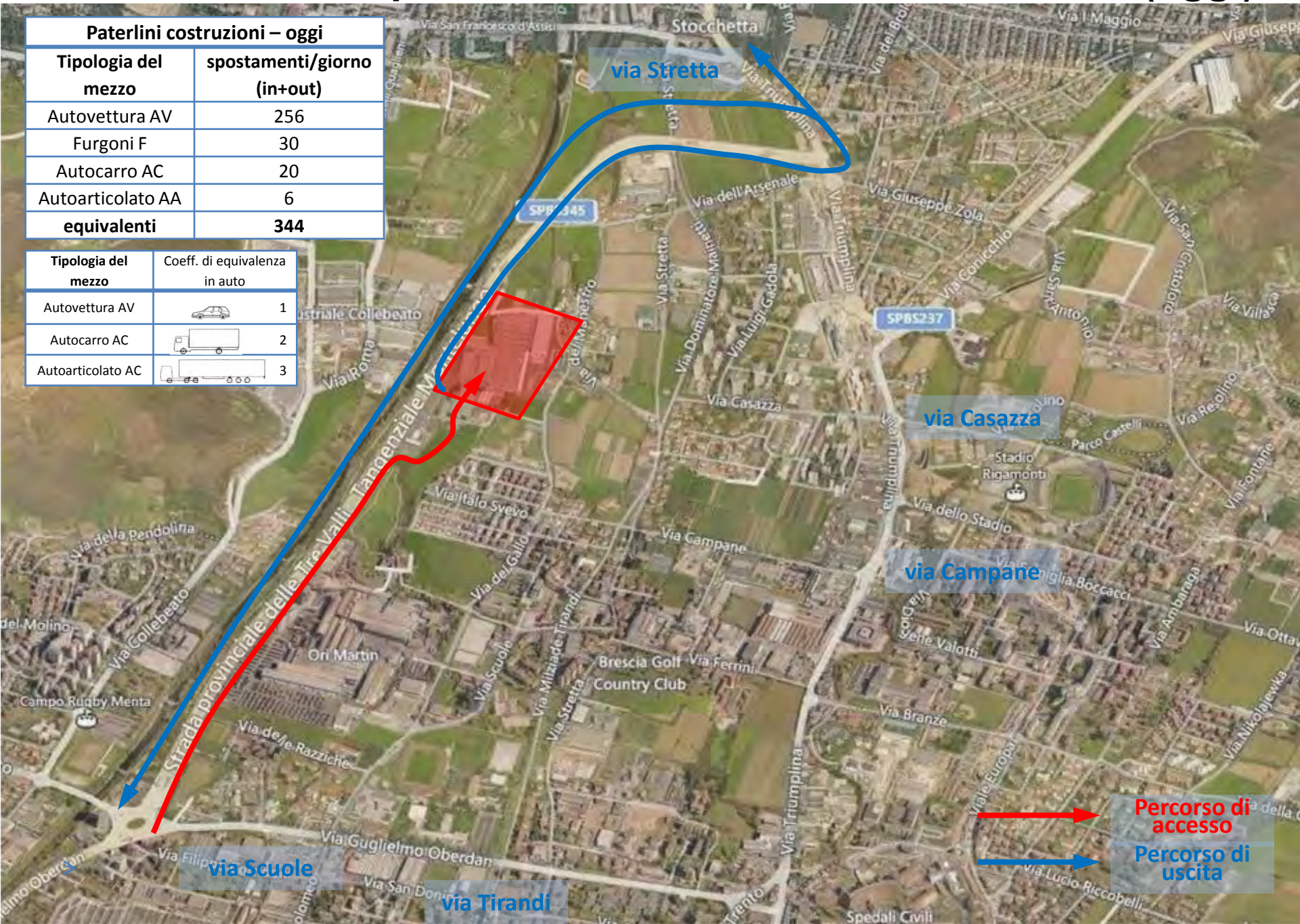
Percorso di accesso

Percorso di uscita

Traffico indotto e percorsi di accesso/uscita – Palazzoli (oggi)

Paterlini costruzioni – oggi	
Tipologia del mezzo	spostamenti/giorno (in+out)
Autovettura AV	256
Furgoni F	30
Autocarro AC	20
Autoarticolato AA	6
equivalenti	344

Tipologia del mezzo	Coeff. di equivalenza in auto
Autovettura AV 	1
Autocarro AC 	2
Autoarticolato AC 	3



via Stretta

via Casazza

via Campana

via Scuole

via Tirandi

Percorso di accesso

Percorso di uscita

bretella nord

bretella sud



Ipotesi di inserimento della “bretella sud”



100 piedi 25 m

Ipotesi di inserimento della “bretella nord”



100 piedi

25 m

Ora di punta del mattino feriale: stato di fatto

Scenario SDF

Assegnazione e confronto con rilievo

Rosso: rilievo

Blu: assegnazione



Ora di punta del mattino feriale: stato di fatto

Scenario SDF
Assegnazione e confronto con rilievo
Rosso: rilievo
Blu: assegnazione

