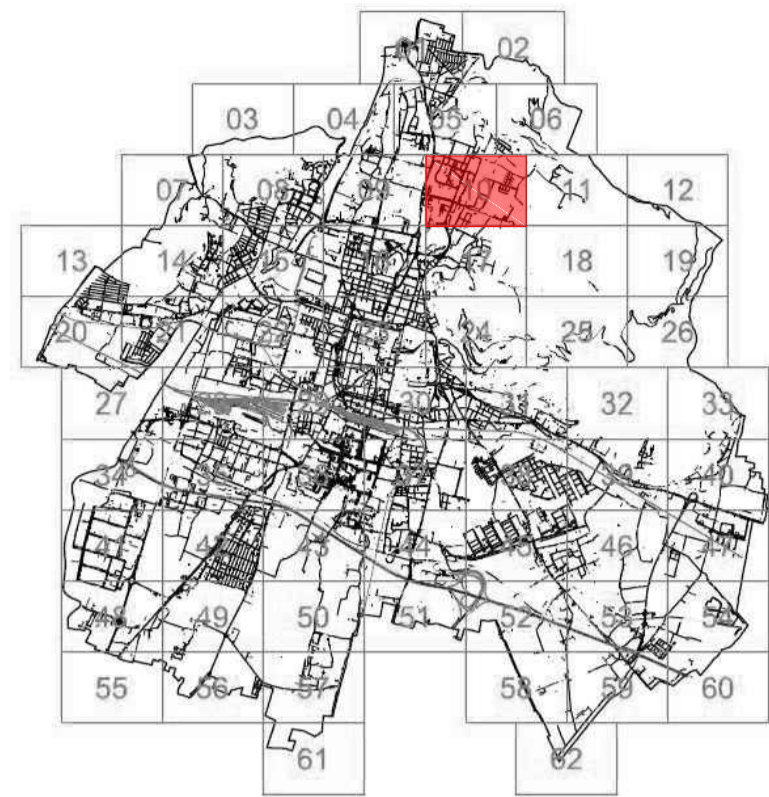
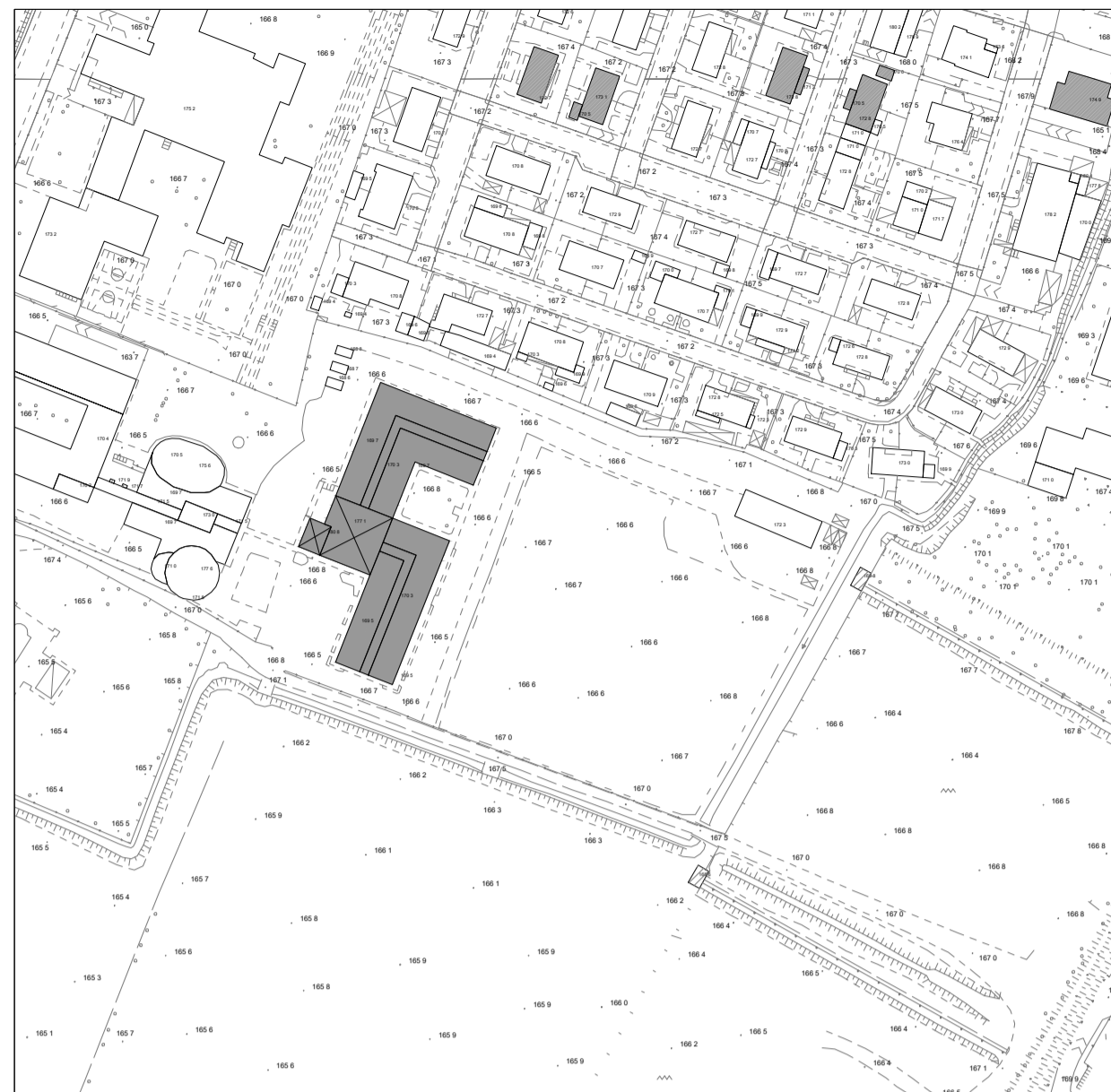


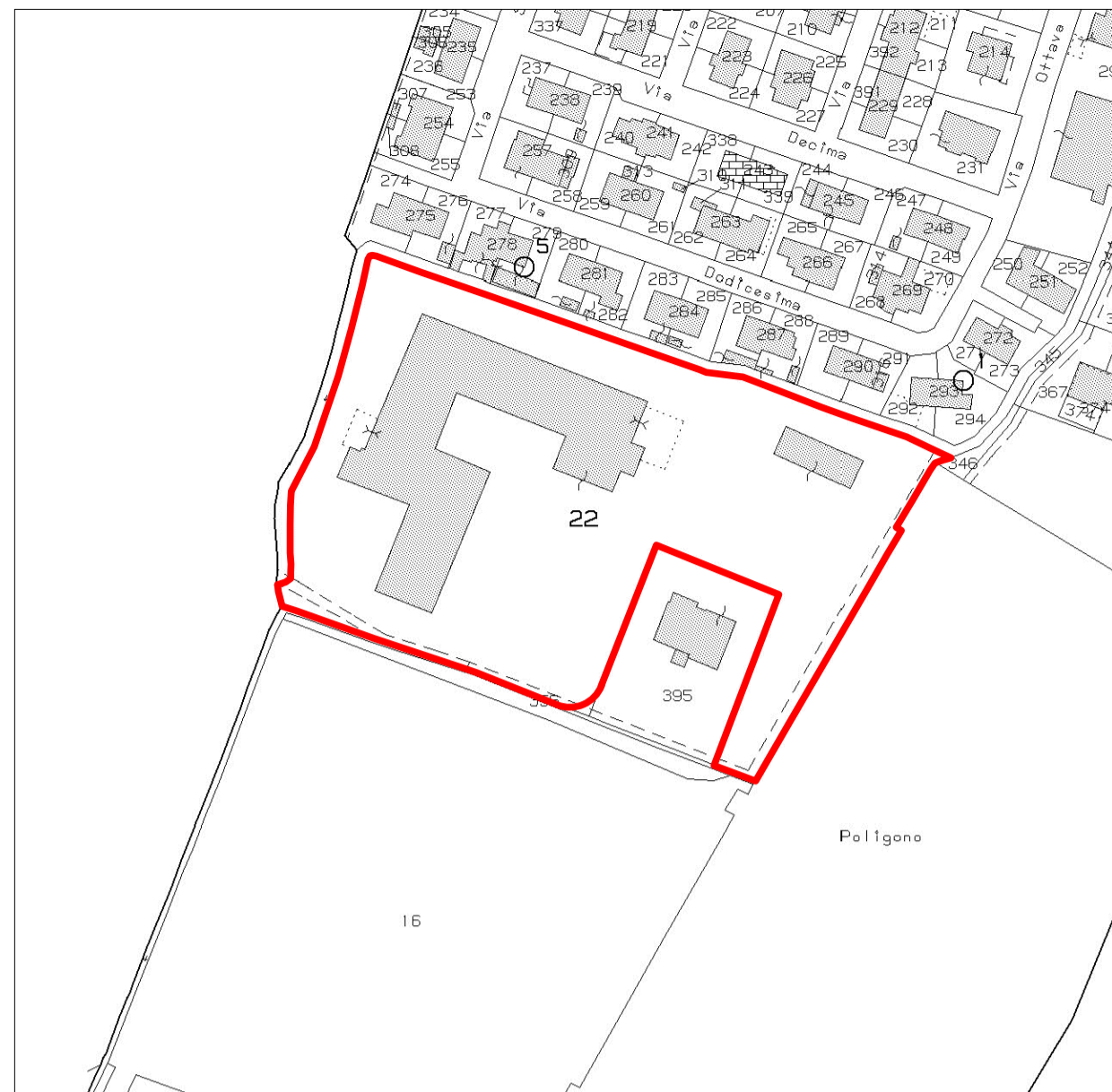
Area soggetta a vincolo ambientale art. 136 D.L.vo 22 Gennaio 2004 n°42, lettera d)



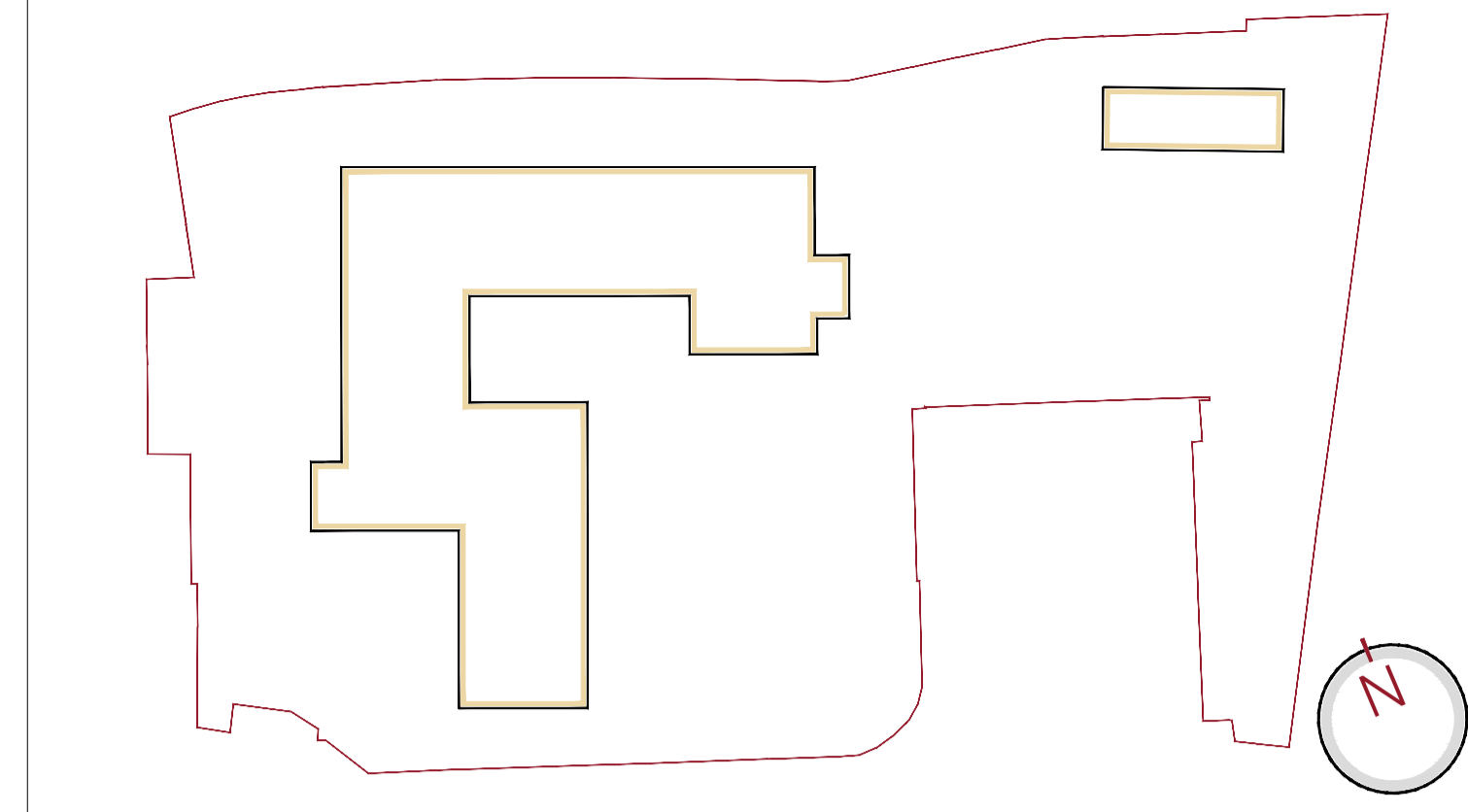
ESTRATTO AEROFOTOGRAMMETRICO Foglio 44 - scala 1:2000



ESTRATTO MAPPA N.C.T. Foglio 35 - scala 1:2000



VISTA AEREA



ESTRATTO MAPPA N.C.T. Foglio 33 - Particelle 81, 83, 121, 124



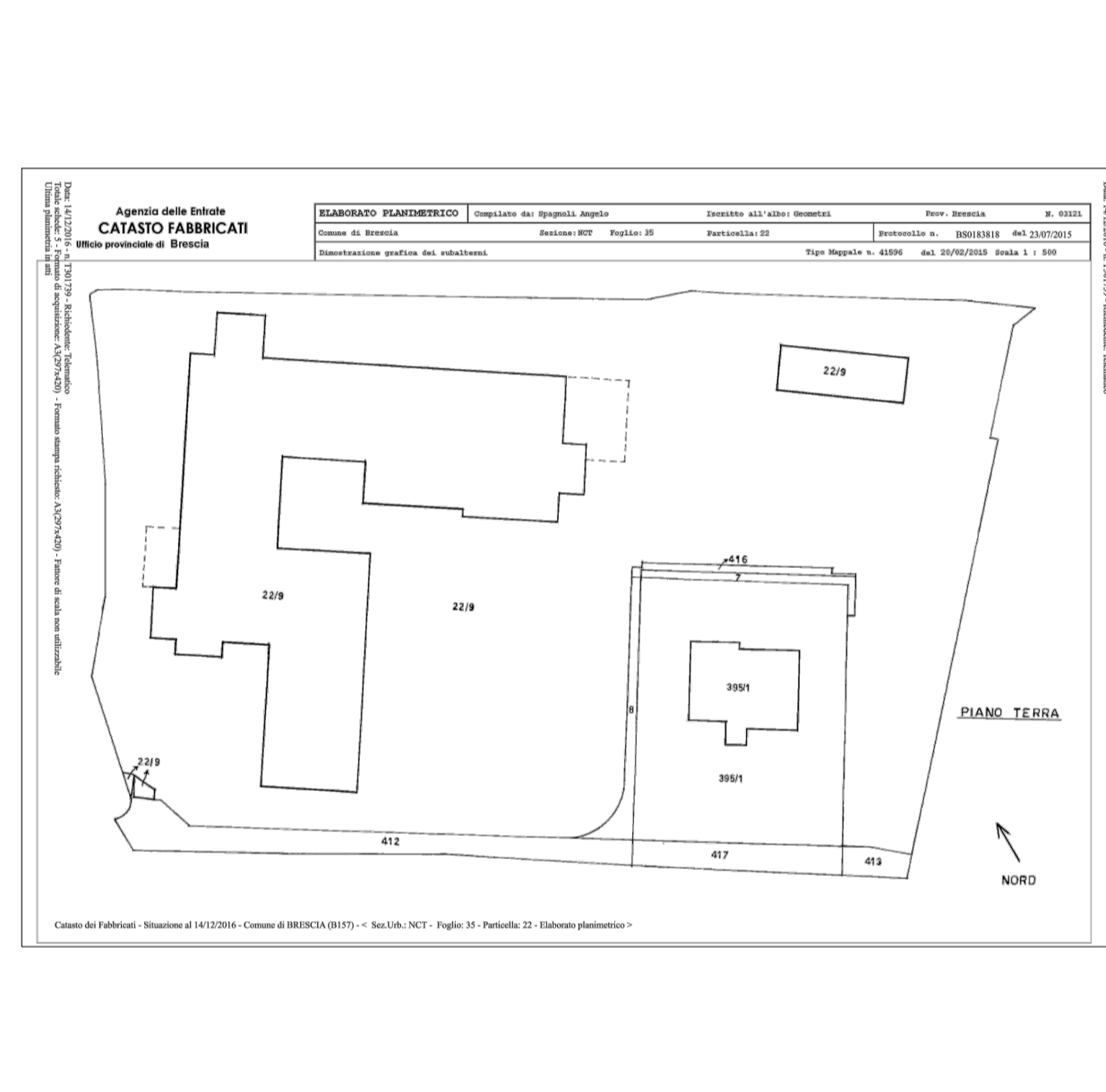
ESTRATTO MAPPA N.C.T. Foglio 34 - Particella 127



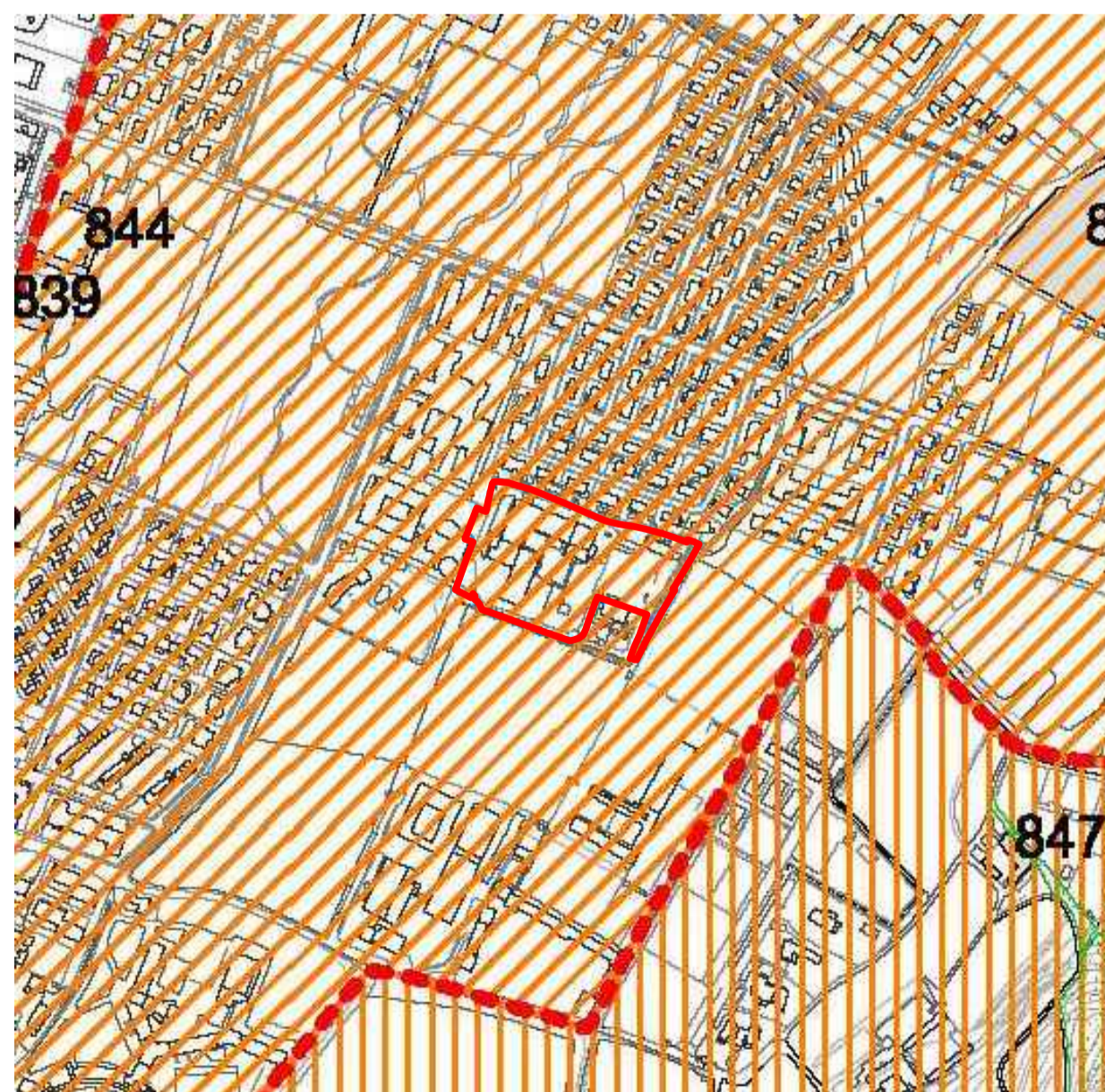
ESTRATTO MAPPA N.C.T. Foglio 35 - Particella 22, 412, 413, 416, 417



ESTRATTO MAPPA N.C.T. Foglio 35 - Particella 22



ESTRATTO PGT - PR07 Tavola dei vincoli di tutela e salvaguardia - scala 1:5000



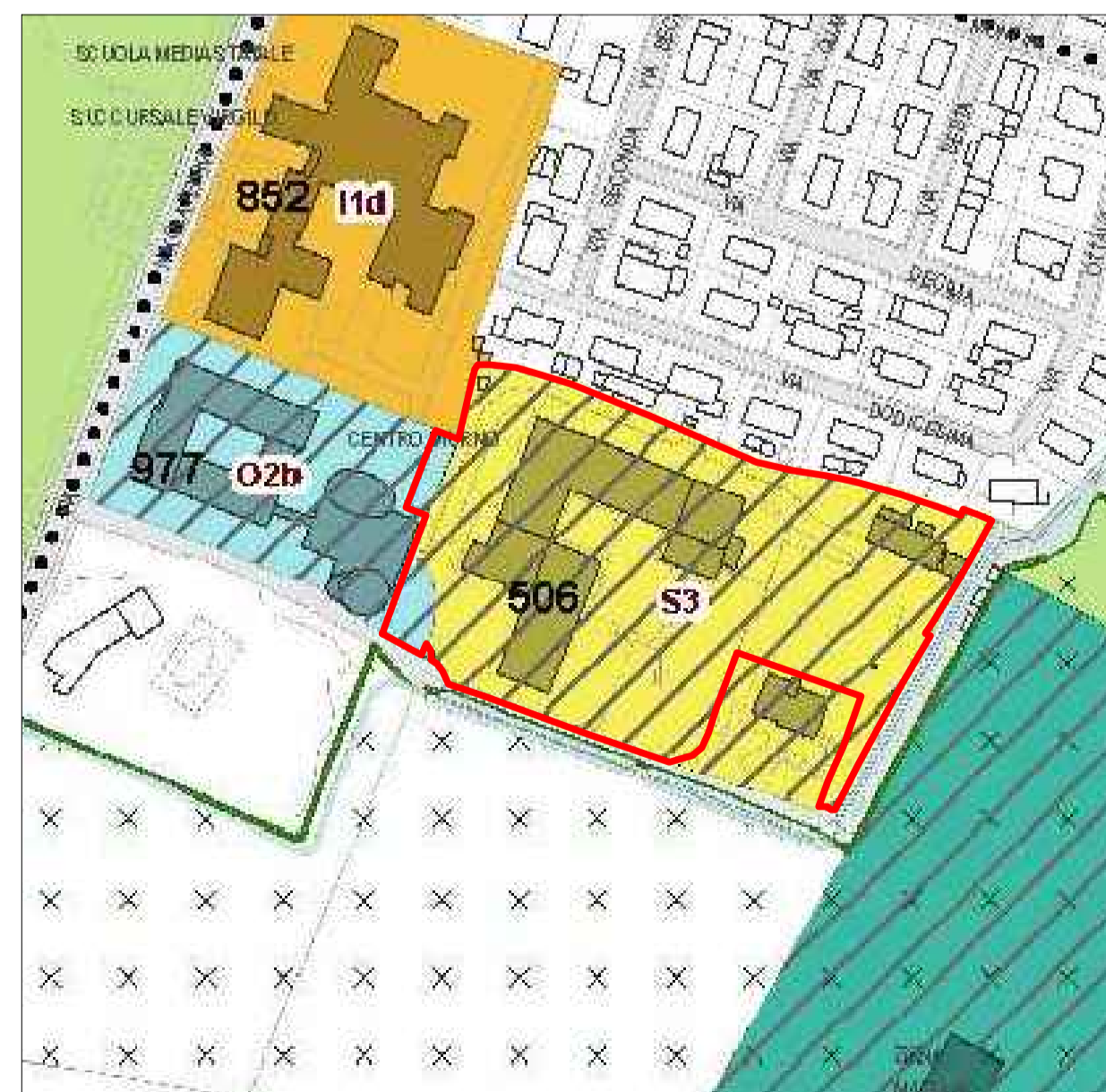
ESTRATTO PGT - PR04 Elementi e componenti del paesaggio - scala 1:5000



ESTRATTO PGT II Variante - PR02 Azioni di piano - scala 1:2000



ESTRATTO PGT II Variante - PS02 Disciplina delle aree di servizio - scala 1:2000



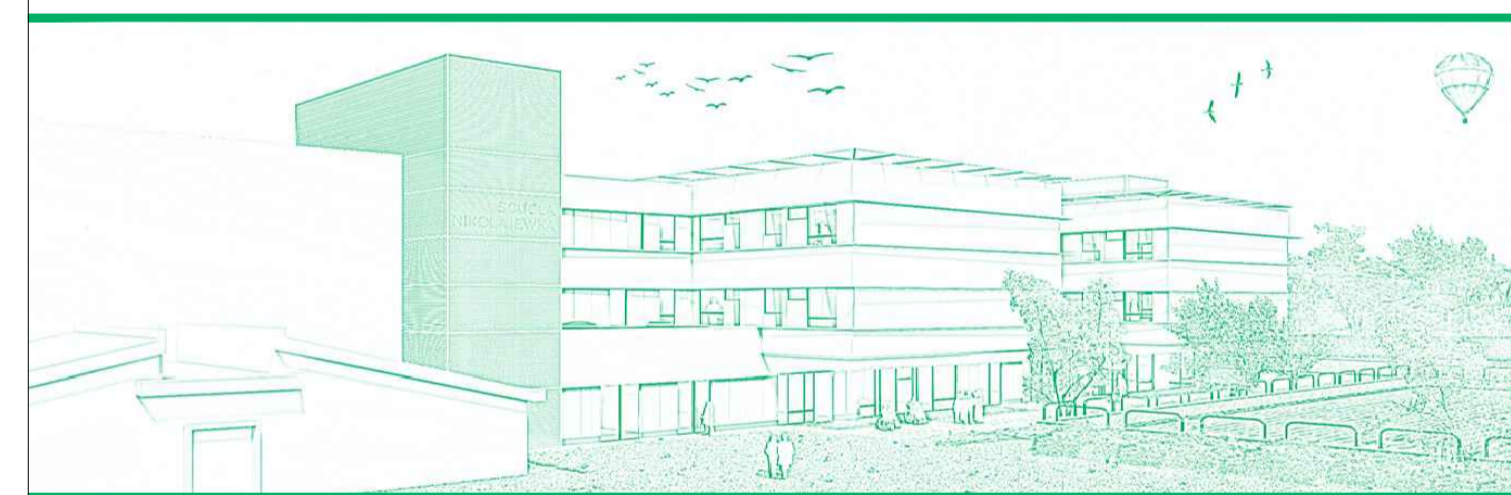
Beni paesaggistici di interesse ambientale (art.136 lettera d)

Elementi e componenti di interesse geomorfologico e idrico

Ambito del tessuto urbano consolidato

Attrezzature e spazi aperti ad uso di interesse pubblico

COOPERATIVA SOCIALE NIKOLAJEWKA ONLUS - FONDAZIONE SCUOLA NIKOLAJEWKA ONLUS



Ristrutturazione e ampliamento del complesso "SCUOLA NIKOLAJEWKA"

Committente
COOPERATIVA SOCIALE NIKOLAJEWKA ONLUS
Via Nikolajewka 15, I-25133 Brescia BS
info@nikolajewka.it - tel. +39030206353

Progettazione architettonica e tecnologica
ing. MATTEO BRASCA
ing. Gaio Laura Brasco, Federico Lumina, Elisa Muti

c/o AIACE srl Società di ingegneria
Via Ilarione Rancati 29, I-20127 Milano MI
matteo.brasca@aiace-srl.it - tel. +390258313453

Progettazione strutture
ing. OSCAR LUIGI PAGANI
ing. Francesca Malgaroni, ing. Narghes Doust

AIACE srl Società di ingegneria
Via Ilarione Rancati 29, I-20127 Milano MI
info@aiace-srl.it - tel. +390258313453

Progettazione impianti elettrici, idrotermosanitari, meccanici, trattamento e smaltimento acque reflue
Progettazione e cantiere
ing. MAURO MASSARI
p.l. Daniele Bonchi, p.l. Dario Cantaboni
BRESCIA PROGETTI srl Società di Ingegneria
Viale Corsico 182, I-25125 Brescia BS
info@bresciaprogetti.it - tel. +390302422459

Coordinamento per la sicurezza in fase di progettazione
ing. MATTEO BRASCA

<p>PIANO ATTUATIVO</p>	
<p>FASE DI PROGETTO:</p> <p>OGGETTO: URBANISTICA INQUADRAMENTO</p>	<p>ESECUTIVO</p> <p>PE.A. 051</p>
<p>DATA: 2016/12/16</p> <p>DISEGNATO: Pfa</p> <p>REVISIONE</p>	<p>SCALA: varie</p> <p>COMMESSA: 2972</p> <p>NOTA</p> <p>DATA</p>