

COMUNE DI BRESCIA - Assessorato all' Urbanistica e Pianificazione per lo Sviluppo sostenibile - Area Pianificazione urbana e Mobilità - Settore Urbanistica

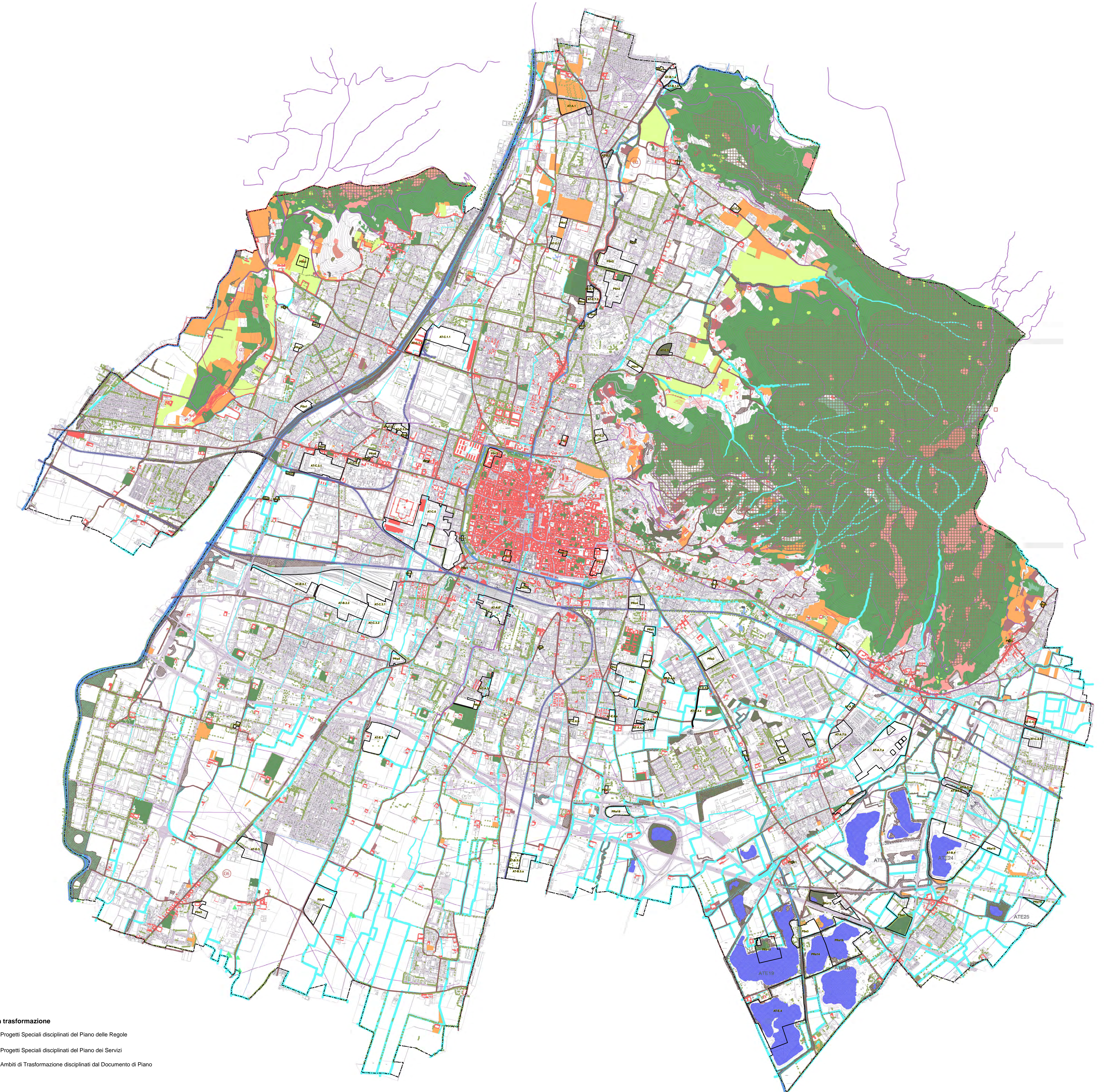
SINDACO Dott. Emilio Del Bono
ASSESSORE Prof. Ing. Michela Tibani
DIRETTORE Arch. Giampaolo Ribolla
UFFICIO DI PIANO Ing. Claudio Bresciani
Arch. Marco Agostini
Arch. Fabio Gazzari
Plan. Simona Rossi
Arch. Laura Trovati
CONSULENTE Arch. Alessandro Benvenuto
Arch. Stefano Bordoli
Arch. Claudio Balzani
Ing. Mario Fumagalli
Arch. Marco Marconetti
Plan. Alessandro Martinelli

DOCUMENTO DI PIANO



DP 08.1 - VAS
VERIFICA INTERFERENZE DELLE PREVISIONI DI PIANO
CON LE COMPONENTI DEL PAESAGGIO (rif. Tav. PR04a PGT VAS07E)

Estensori
Scala 1 : 15.000
Data MAGGIO 2015



Riferimento Tavola PR04a
Elementi e componenti del paesaggio fisico naturale

- Elementi e componenti di interesse geomorfologico e idrico
 - Densificazione
 - Scarpate fittizie
 - Scarpate morfologiche naturali
 - Scarpate paleogeografiche
 - Aggiture
 - Fioriture
 - Declivi
 - Graditi
 - Panorami
 - Spazi in linea aerea dai quali sempre si legge una città
 - Piani di valle
 - Ripari sommitali
 - Pedana sopra l'area Padana
 - Pedana sotto l'area Padana

Ambiti ed elementi di pregio

- Angolo di elevato valore paesistico (PTA art. 17)
- Spazio di verde di legge
- Reserve verdi (2000 mq)
- Prati pascolati
- Reserve verdi (10000 mq)
- Macchie boschive
- Zone pascolate naturali
- Reserve verdi (10000 mq)
- Macchie boschive
- Zone pascolate naturali
- Storicità morfologica urbana
- Storicità delle acque di città
- Sistema delle acque e sistemi storici
- Elementi e componenti di interesse agricolo
- Culture agricole: olivi, fruttiferi, vigneti
- Boschi
- Prati stabili
- Zone pascolate agricole
- Prati stabili
- Boschi

Elementi e componenti del paesaggio antropico

- Elementi architettonici di interesse storico e paesaggistico
 - Edifici storici
 - Giardini, parco storico
 - Alberi monumentali
 - Fonti storiche
 - Sei
- Tracce di cultura materiale
 - Fontane, monumento civico
 - Restaurazioni, tracce storico
 - Mura di contenimento, munitamente
- Infrastrutturazione del territorio
 - Tracce storico storico
 - Infrastruttura ferroviaria, con stazione e marciapiedi ferroviari
 - Servizi

Riferimento Tavola PR04b
Elementi e componenti identificative e percettive del paesaggio

- Grandi aree omogenee
 - Area di elevato valore storico-antico del territorio
 - Grandi aree verdi
 - Elementi simili di pregio
- Elementi vicini alla morfologia
 - Zone pascolate naturali
 - Orme principali e secondarie
 - Ripari sommitali
 - Piani di valle
 - Prati, specie alberi monumentali
- Percorsi di fruizione paesaggistica ed interesse turistico
 - Piste Ciclabili
 - Percorsi panoramici
 - Visuali sensibili e punti panoramici
 - Tracciati guida paesaggistica
- Emergenze architettoniche
 - Edifici storici nel centro storico
 - Edifici storici del centro storico
 - Edifici storici del nucleo storico
 - Villare palazzi storici
 - Giardini storici
 - Elementi di rilievo storico del paesaggio urbano
- Degradati visivi
 - Edifici storici in stato di degrado
 - Linee elettriche
 - Segni
- Elementi di rilevanza paesaggistica
 - Angoli di elevato valore paesistico, soprattutto nelle zone di pregio
 - Elementi di rilievo storico-antico del territorio, che ne caratterizzano la qualità ambientale, storica e paesaggistica
 - Elementi di rilievo storico-antico del territorio, che ne caratterizzano la qualità ambientale, storica e paesaggistica

Ambiti in trasformazione

- PR Progetti Speciali disciplinati dal Piano delle Regole
- PS Progetti Speciali disciplinati dal Piano dei Servizi
- AT Ambiti di Trasformazione disciplinati dal Documento di Piano