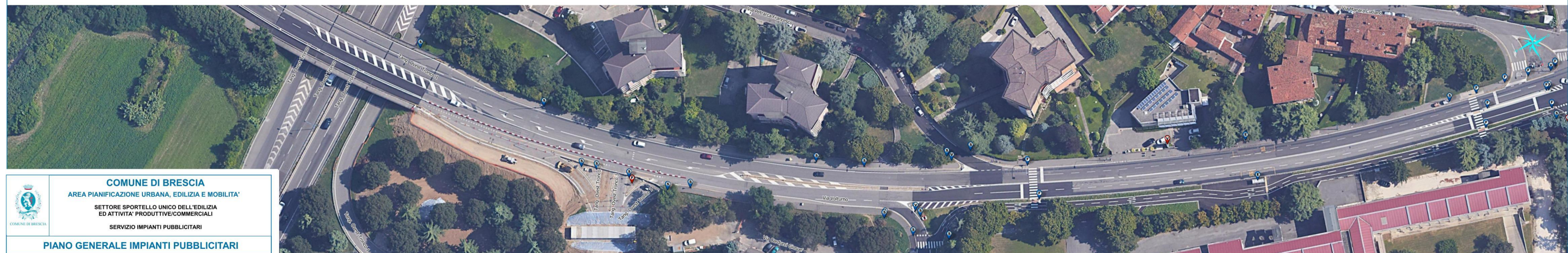




Via Voltorno - tratto n.1



Via Voltorno - tratto n.2



Via Voltorno - tratto n.3



Via Voltorno - tratto d'insieme

COMUNE DI BRESCIA
 AREA PIANIFICAZIONE URBANA, EDILIZIA E MOBILITA'
 SETTORE SPORTELLINO UNICO DELL'EDILIZIA ED ATTIVITA' PRODUTTIVE/COMMERCIALI
 SERVIZIO IMPIANTI PUBBLICITARI

PIANO GENERALE IMPIANTI PUBBLICITARI

OGGETTO
 PROGETTO DI RIORDINO DEGLI IMPIANTI PUBBLICITARI

Via Voltorno - Progetto

RESPONSABILE DEL SETTORE ROGGERO MAURIZIO	PROGETTISTA MAIFRINI ARCH. MARIAROSA
COLLABORATORE NEGRINI GIANCARLO - DELAINI MARCELLO	DATA NOVEMBRE 2021
	SCALA 1:500

LEGENDA

- 📍 Impianti pubblicitari
- 📍 Pubbliche affissioni
- 📍 Pubbl. affiss. spostamento
- 📍 Pubbl. affiss. revoca
- 📍 Freccie territoriali
- 📍 Varie
- 📍 Palina segnaletica
- 📍 Palina viaria
- 📍 Palina semaforica
- 📍 Palina fermata bus
- 📍 Pensilina bus
- 📍 Altro
- 📍 Nuova postazione