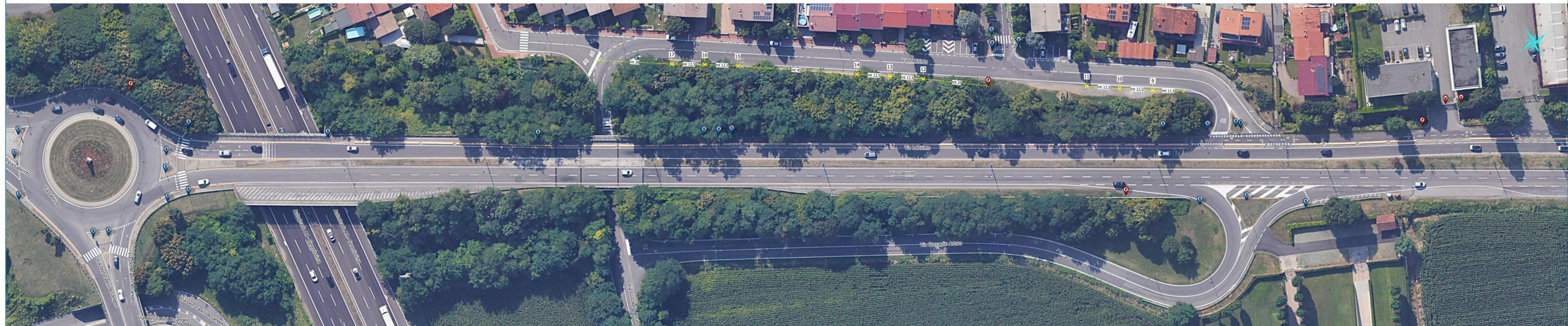




Via Labirinto tav.1 - tratto n.1



Via Labirinto tav.1- tratto n.2

COMUNE DI BRESCIA
 AREA PIANIFICAZIONE URBANA, EDILIZIA E MOBILITA'
 SETTORE SPORTELLINO UNICO DELL'EDILIZIA ED ATTIVITA' PRODUTTIVE/COMMERCIALI
 SERVIZIO IMPIANTI PUBBLICITARI

PIANO GENERALE IMPIANTI PUBBLICITARI

OGGETTO
 PROGETTO DI RIORDINO DEGLI IMPIANTI PUBBLICITARI

Via Labirinto Tav.1 di 2 - Progetto

RESPONSABILE DEL SETTORE ROGGERO MAURIZIO	PROGETTISTA MAIFRINI ARCH. MARIAROSA
COLLABORATORE NEGRINI GIANCARLO - DELAINI MARCELLO	DATA NOVEMBRE 2021
	SCALA 1:500

LEGENDA

Impianti pubblicitari	Varie	Pensilina bus
Pubbliche affissioni	Palina segnaletica	Altro
Pubbl. affiss. spostamento	Palina viaria	
Pubbl. affiss. revoca	Palina semaforica	
Freccie territoriali	Palina fermata bus	Nuova postazione



Via Labirinto tav.1 - tratto n.3