

PROGETTO SERRAMENTI - SCUOLE

Il perché del progetto

A2A si impegna nell'ambito della transizione energetica e lo fa passando dall'istruzione. Da oggi le scuole oggetto di intervento risparmieranno energia grazie alla sostituzione dei serramenti e contestualmente si migliorerà il benessere degli utenti che utilizzano gli spazi incrementando il **comfort** e la **sicurezza** delle persone nell'edificio.



PROGETTO SERRAMENTI - SCUOLE

I numeri

Il team A2A Calore & Servizi ha provveduto a sostituire dal 2017 al 2021 i serramenti in 15 scuole e anche per quest'anno ha rinnovato il suo impegno sul miglioramento del territorio prevedendo ulteriori 5 interventi:

Primaria Bellini (2022) – 269 mq

Primaria Volta (2022) – 380 mq

Primaria Deledda (2022) – 230 mq

Infanzia Pendolina (2022) – 172 mq

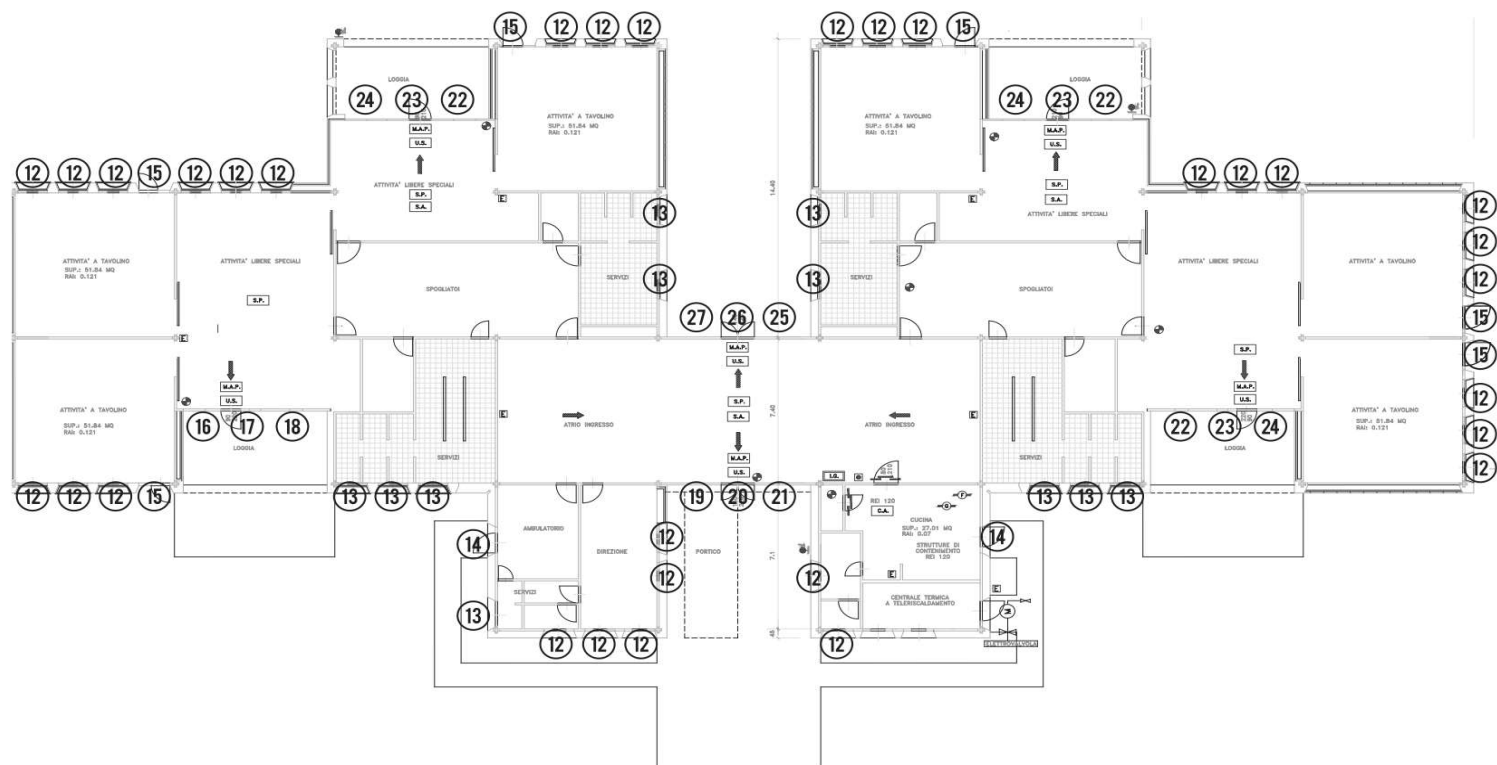
Nido Scoiattolo (2022) – 129 mq

A2A Calore e Servizi

1. Primaria Marconi (2017)
2. Secondaria di primo grado Fermi (2017)
3. Primaria Battisti (2018)
4. Primaria Mameli (2018)
5. Infanzia Bettinzoli (2018)
6. Primaria Rinaldini (2018)
7. Secondaria di primo grado Virgilio (2019)
8. Infanzia Zammarchi (2019)
9. Secondaria di primo grado Carducci (2020)
10. Infanzia Lamarmora (2020)
11. Tempo per le famiglie Coccinella (2020)
12. Primaria Casazza (2021)
13. Primaria Marcolini (2021)
14. Materna e Primaria Div. Acqui (2021)
15. Infanzia Chizzolini (2021)
16. Primaria Bellini (2022)
17. Primaria Volta (2022)
18. Primaria Deledda (2022)
19. Infanzia Pendolina (2022)
20. Nido Scoiattolo (2022)

PROGETTO SERRAMENTI - SCUOLE

La sostituzione dei serramenti – Un esempio di tavola progettuale

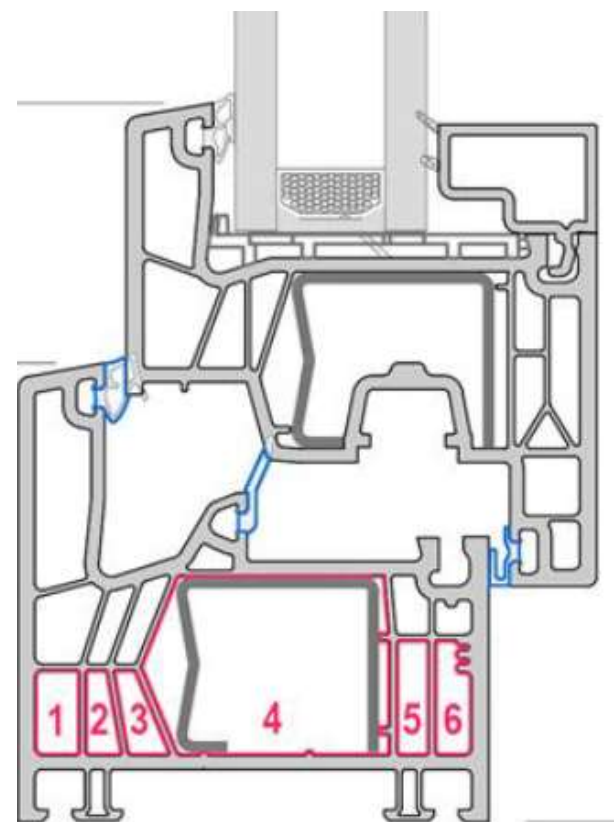


PIANTA PIANO TERRA scala 1:100

PROGETTO SERRAMENTI - SCUOLE

Tipologia di serramento

Il team A2A Calore & Servizi ha fornito e installato serramenti in PVC con telaio a 6 camere e doppio vetro che garantiscono **minime dispersioni** termiche e **massimo isolamento** da infiltrazioni di aria e acqua.



PROGETTO SERRAMENTI - SCUOLE

Prima e dopo

Tutti gli ambienti scolastici come aule, corridoi, spogliatoi, bidellerie e uffici scolastici sono stati oggetto di intervento.

Con questi serramenti sono previsti **risparmi energetici e in bolletta**.



PROGETTO SERRAMENTI - SCUOLE

Valvole termostatiche

Il team A2A Calore & Servizi, per fornire un miglior servizio e incrementare ulteriormente il **comfort** all'interno degli ambienti scolastici, ha installato dove mancanti o difettose nuove **valvole termostatiche**.

