



COMUNE DI BRESCIA
- AREA SERVIZI TECNICI -
SETTORE EDILIZIA SCOLASTICA

**ABBATTIMENTO DELLE BARRIERE ARCHITETTONICHE CON
REALIZZAZIONE DI NUOVA PIATTAFORMA ELEVATRICE PRESSO LA
SCUOLA PRIMARIA "TIBONI" - VIA INTERNA, 22**

DESCRIZIONE DELL'INTERVENTO

L'intervento ha riguardato la creazione di un vano per accogliere una piattaforma elevatrice che collega i tre piani.

Al fine di ridurre al minimo le operazioni di demolizioni interne, si è scelto di posizionare il vano ascensore in corrispondenza della zona atrio/teatro a doppia altezza, in prossimità dell'ingresso. Il vano corsa è costituito da struttura in acciaio e vetro su tutti i piani, così da limitare l'impatto visivo della nuova costruzione sulle strutture interne esistenti.

Contestualmente a questo intervento, sono stati eseguiti dei ripristini di elementi strutturali in Cemento Armato che presentavano segni di degrado e ammaloramento.

TEMPI DI ESECUZIONE

I lavori sono stati eseguiti durante il periodo estivo e si sono conclusi in data 08/09/2021.

AUTORIZZAZIONI ACQUISITE

E' stata acquisita l'Autorizzazione Sismica ai sensi delle vigenti norme in materia.

COSTO DELL'INTERVENTO

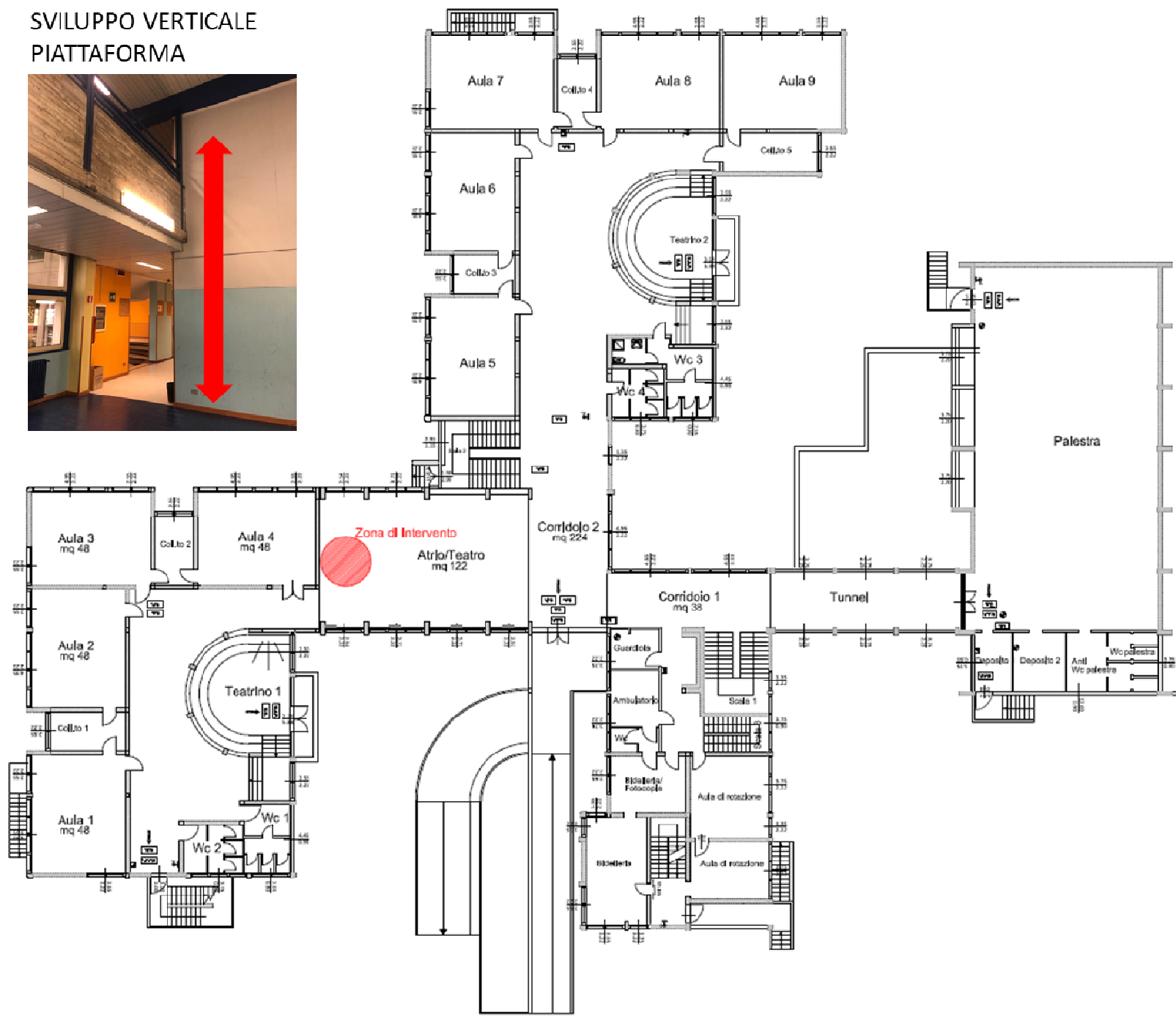
Importo preventivato pari a € **117 500.00**, di cui:

- Lavori da appaltare per € 101.998.83 (escluso iva e oneri sicurezza);
- Altre somme a disposizione (Iva e spese tecniche) € 15 501.17.

IMPORTO DEI LAVORI AL NETTO DELLO SCONTO DEL 5,21%: € 96.817,41 + IVA

Planimetria di Progetto

SVILUPPO VERTICALE PIATTAFORMA



FASE DI CANTIERE



FOTO CONCLUSIVA DELL'INTERVENTO



FOTO RIPRISTINI ELEMENTI STRUTTURALI AMMALORATI

