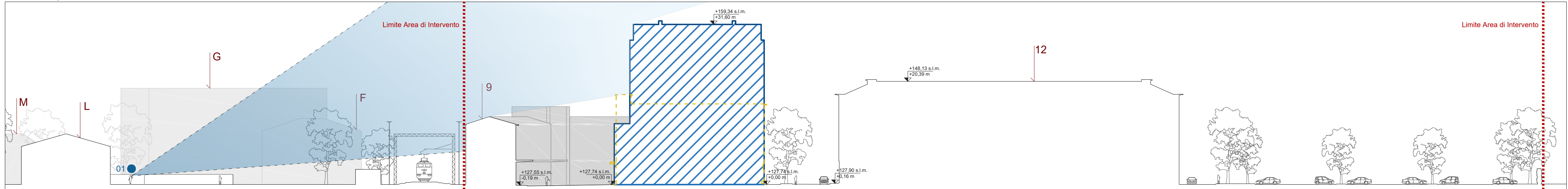
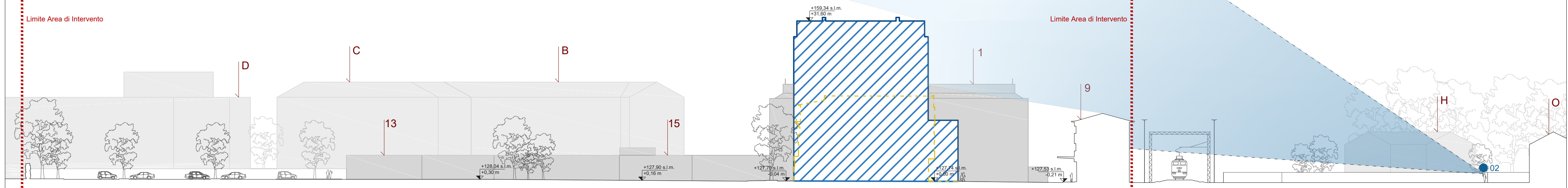


- LEGENDA INGRESSI**
- ▲ Ingresso carrabile/pedonale da Via Cremona
 - ▲ Ingresso carrabile di servizio da Via Cremona
 - ▲ Ingresso carrabile da Via Bianchi
 - ▲ Ingresso carrabile di servizio da Via Bianchi
 - ▲ Ingresso carrabile/pedonale di servizio da Via Lamarmora

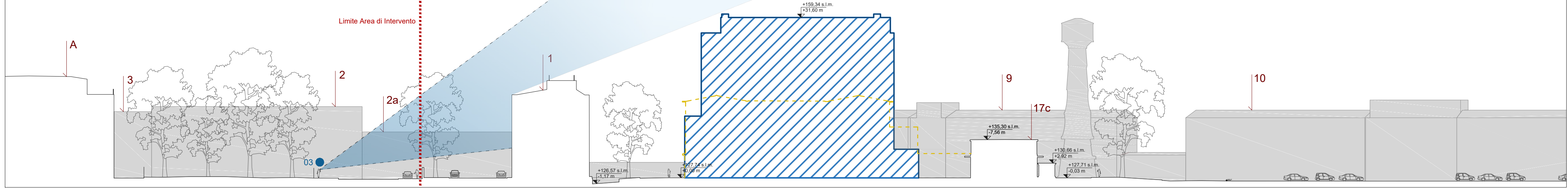
Indicazione planimetrica delle sezioni ambientali - Scala 1:1000



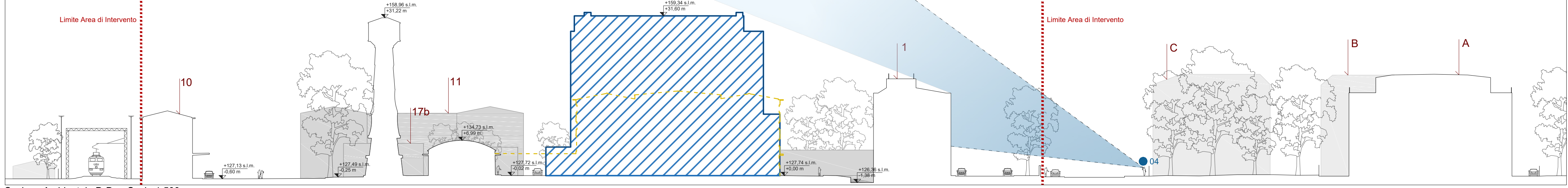
Sezione Ambientale A-A - Scala 1:500



Sezione Ambientale B-B - Scala 1:500



Sezione Ambientale C-C - Scala 1:500



Sezione Ambientale D-D - Scala 1:500

Progetto
NUOVO POLO LABORATORISTICO DELL'ISTITUTO ZOOPROFILATTICO SPERIMENTALE DELLA LOMBARDIA E DELL'EMILIA ROMAGNA
 IZSLER - Istituto Zooprofilattico Sperimentale della Lombardia e dell'Emilia Romagna "Bruno Ubertini"
 Via Bianchi, 9 - 25124 Brescia - Tel.03022901 - Fax 0302425251



Committente
 Aria S.p.A. - Azienda regionale per l'innovazione e gli Acquisti
 Sede Legale: Via T. Taramelli, 26, 20124, Milano (MI)
 Contatti: 02 39331.1 - info@aria spa.it - protocollo@pec.aria spa.it

Fruitore
 IZSLER - Istituto Zooprofilattico Sperimentale della Lombardia e dell'Emilia Romagna "Bruno Ubertini"
 Sede: Via Bianchi, 9, 25124, Brescia
 Contatti: 03 022901 - info@izsler.it - protocollo@pec.izsler.it



Progettazione Integrata: Opere Civili, Opere Strutturali, Impianti Meccanici, Impianti Elettrici e Speciali
ARTELIA ITALIA S.p.A.
 Uffici di Milano
 Viale Marzotto 13, 20125 - Milano
 Sede Legale:
 Palazzo Italia Piazza G. Marconi 25, 00144 - Roma

RTC Artelia
STUDIO INGEGNERIA AMORI
 Sede: Via Volturno, 61, 43125, Parma
 Contatti: 0521 294319 - amorienno@gmail.com - ing_amori@legalmail.it



Elenco Revisioni				
04				
03				
02				
01				
00	25/01/2022	Emissione per il Comune	FDI	IVA COD GIG
Descrizione Tavola			Macro Disciplina	
Stato di progetto: Profili e sezioni ambientali			OPERE CIVILI	
Fase di Progetto			Scala	
PIANO ATTUATIVO			Varie	
Codice Tavola				
IT20218_	AIT	1A	CIV_0100	GEN VO 0004 00