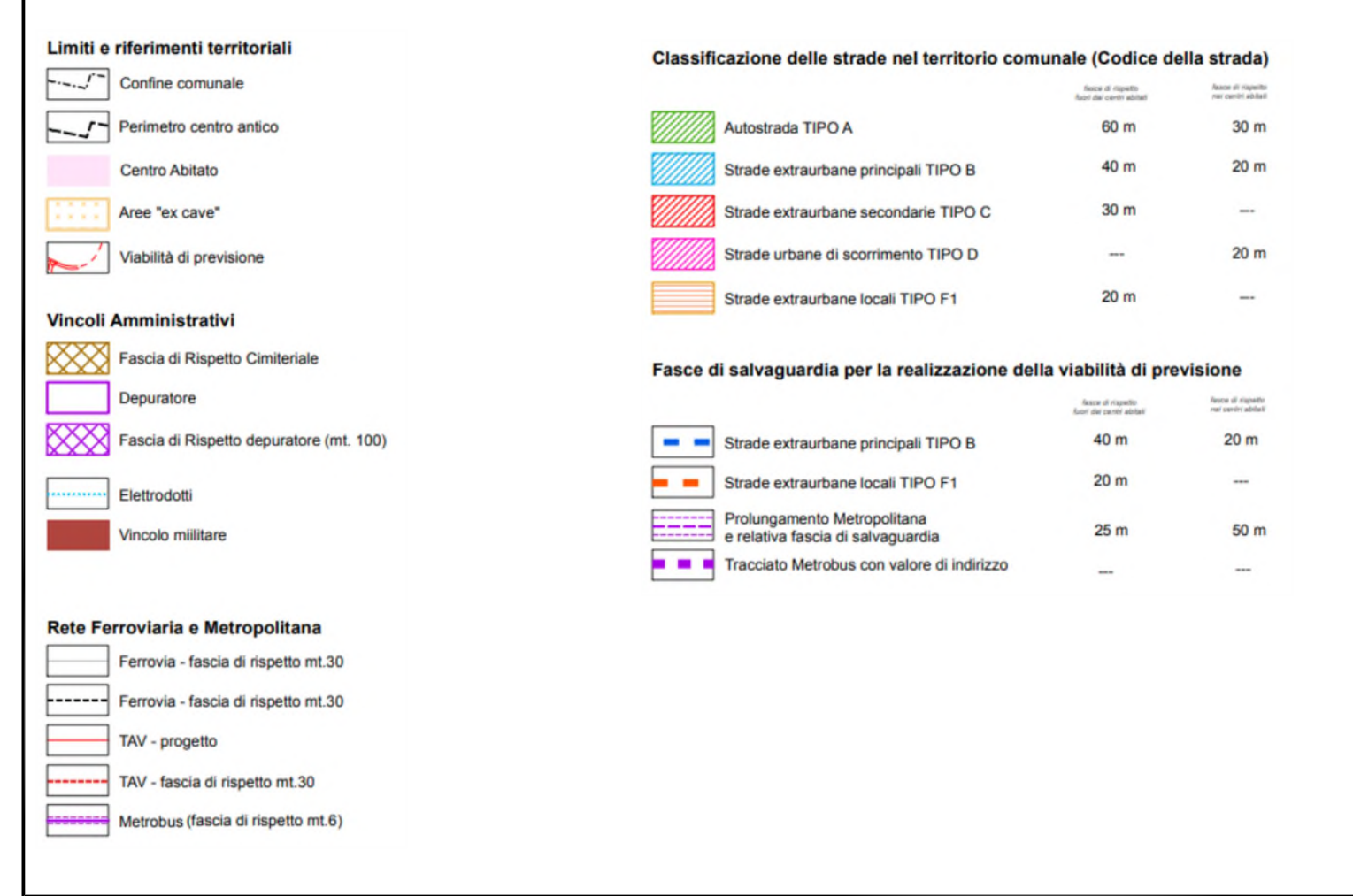
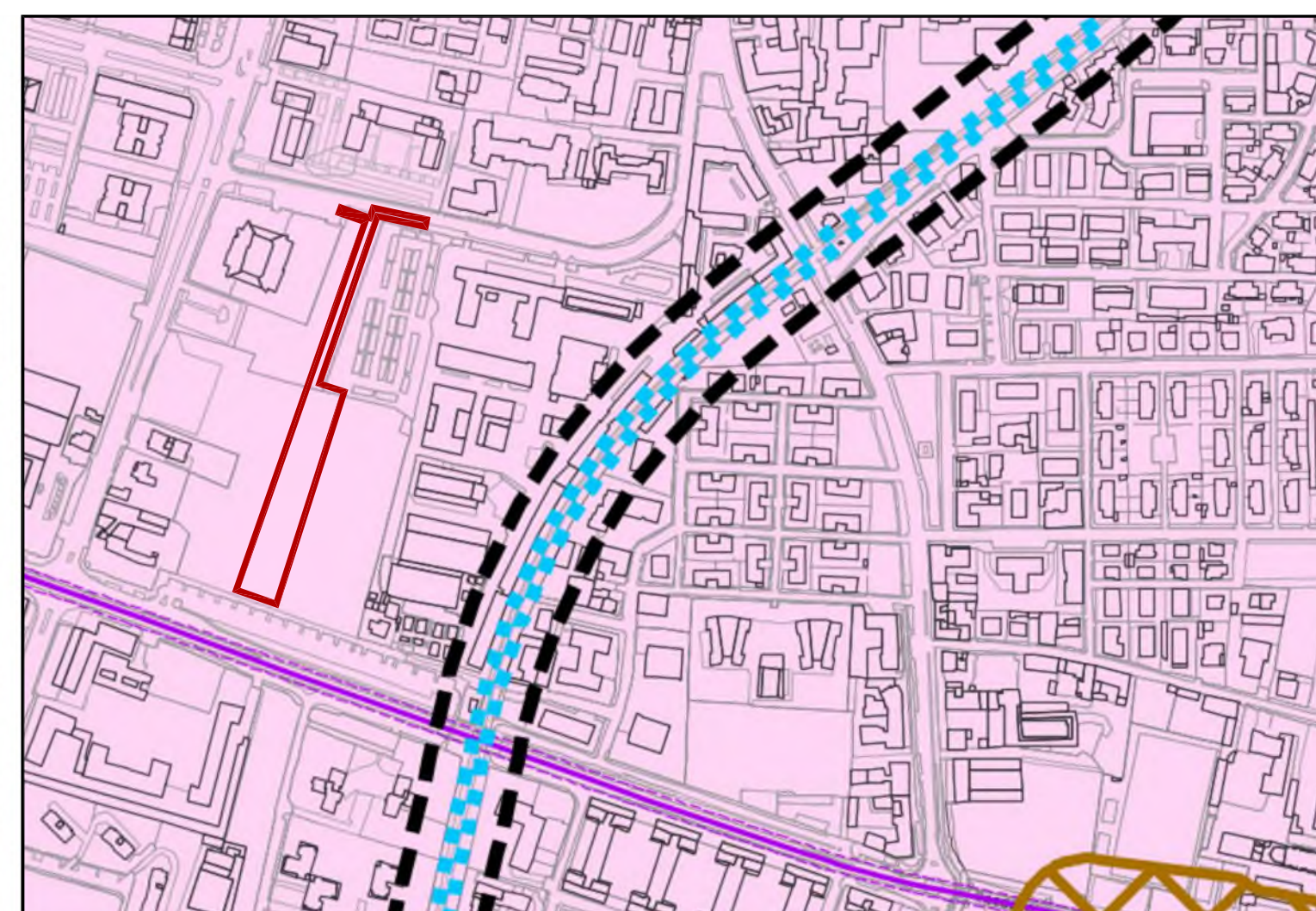
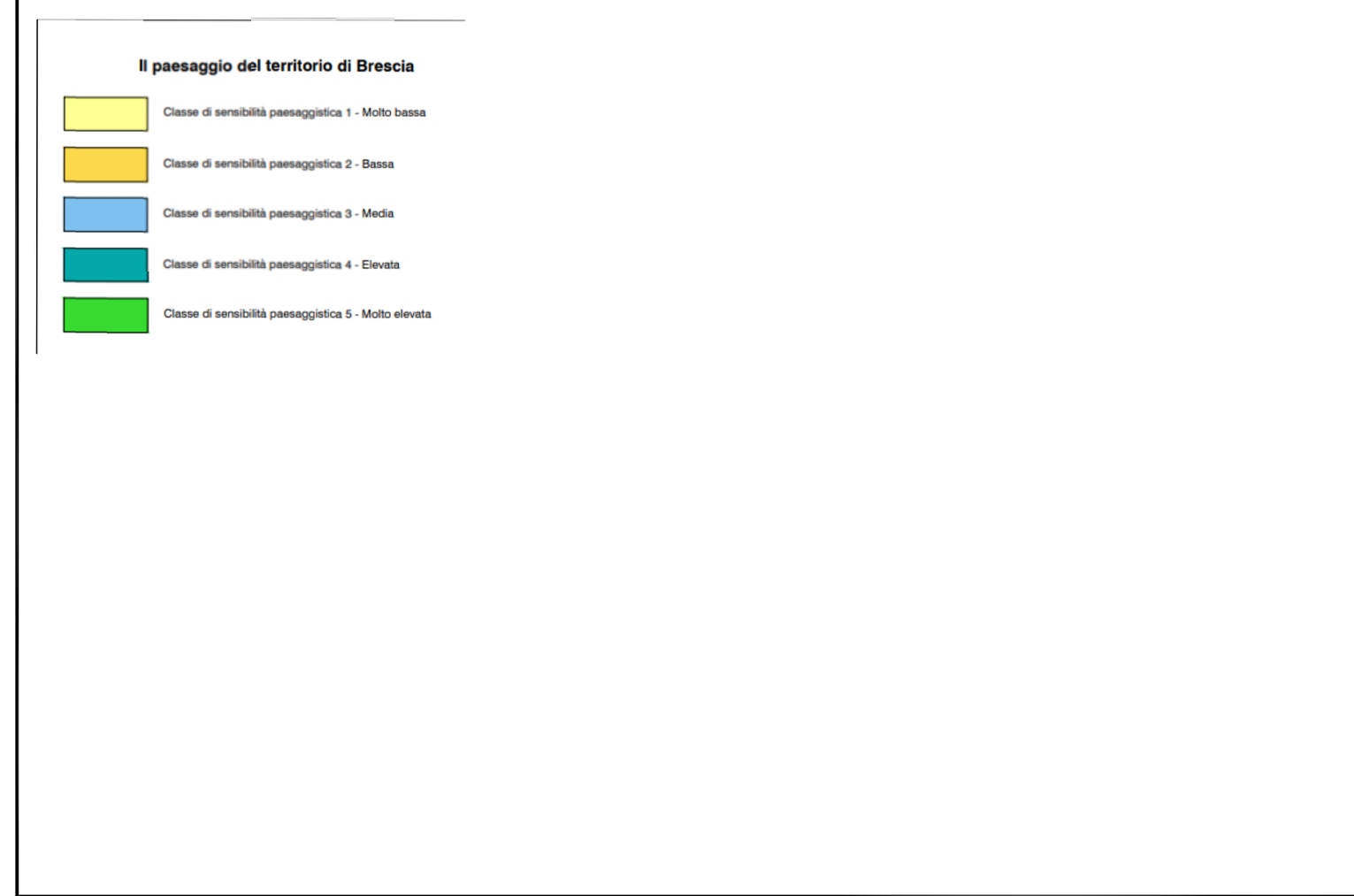
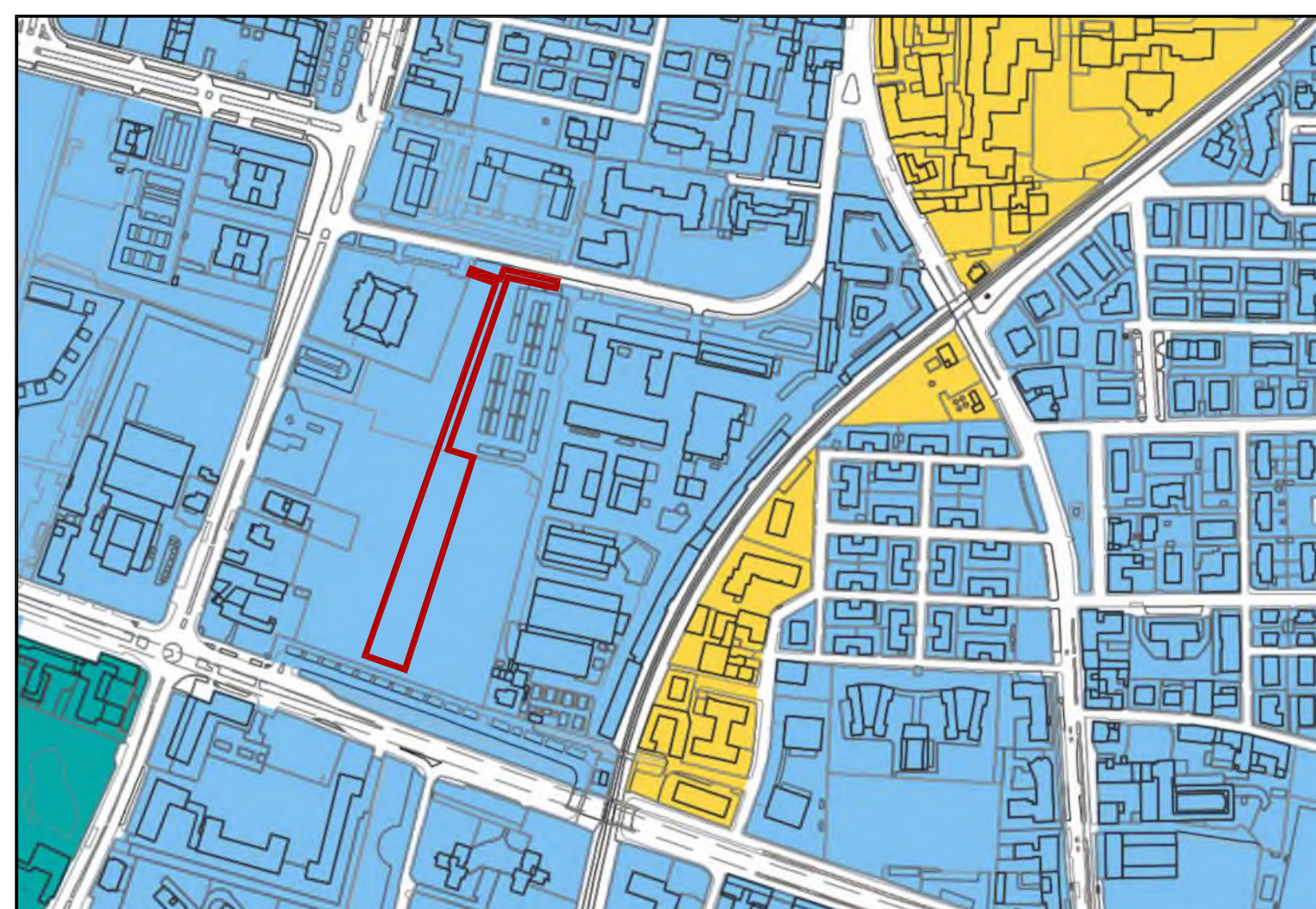


Estratto tavola P.G.T.: TAV. V-DP05 - Tavola di sintesi delle previsioni del piano

Estratto tavola P.G.T.: TAV. V-DP04 - Analisi delle potenzialità edificatorie in essere per gli AT

Estratto tavola P.G.T.: TAV. V-PS02 - Disciplina per le aree di servizio

Estratto tavola P.G.T.: TAV. V-PR05 - Carta fattibilità geologica per le azioni di piano (Sud)



NUOVO POLO LABORATORISTICO DELL'ISTITUTO ZOOPROFILATTICO SPERIMENTALE DELLA LOMBARDIA E DELL'EMILIA ROMAGNA

IZSLER - Istituto Zooprofilattico Sperimentale della Lombardia e dell'Emilia Romagna "Bruno Umbertini"

Via Bianchi, 9 - 25124 Brescia - Tel. 03022901 - Fax 0302425251

Committente
Aria S.p.A. - Azienda regionale per l'innovazione e gli Acquisti
Sede Legale: Via T. Taramelli, 26, 20124, Milano (MI)
Contatti: 02 39331.1 - info@ariasp.a.it - protocollo@pec.ariasp.a.it

ARIA Azienda Regionale per l'Innovazione e gli Acquisti
Regione Lombardia

Codice C.U.P.
H88F0000000005

Direttore Generale
Ing. Lorenzo Gubian

Responsabile Unico del Procedimento
Ing. Alessandro Calosi

Affidatario - Direttore Tecnico	Project Manager - Resp. di Commessa	Resp. Progettazione Multidisciplinare	Resp. Progettazione Opere Civili
Giacomo E. P. Ghisolfi (GIG)	Ivan L. G. Anastasio (IVA)	Claudio Caprta (CAP)	Danielle Coggi (COD)
Resp. Progettazione Opere Strutturali	Resp. Progettazione Impianti Meccanici	Resp. Progettazione Impianti Elettrici e Speciali	Resp. H&S, CSP, CSE
Pier Franco Cassipieri (PFC)	Patrizio Perico (PAP)	Claudio Caprta (CAP)	Giampiero Angelucci (GAN)

Fruttore
IZSLER - Istituto Zooprofilattico Sperimentale della Lombardia e dell'Emilia Romagna "Bruno Umbertini"

Sede: Via Bianchi, 9, 25124, Brescia
Contatti: 03 022901 - info@izsler.it - protocollo@pec.izsler.it

Progettazione Integrata: Opere Civili, Opere Strutturali, Impianti Meccanici, Impianti Elettrici e Speciali
ARTELIA ITALIA S.p.A.
Ufficio di Milano: Via Bergamo Crespi 19, 20159 - Milano
Sede Legale: Palazzo Italia Piazza G. Marconi 25, 00144 - Roma

RTCArtelia
STUDIO INGEGNERIA AMORI
Sede: Via Voltorno, 61, 43125, Parma
Contatti: 0521 294319 - amorrennio@gmail.com - ing_amori@legalmail.it

Elenco Revisioni	Redatto	Autore	Verificato	Approvato
N. Rev.	Data	Descrizione		
03				
02				
01				
00	20/01/2023	Emissione per il Comune	VAR	IVA

Descrizione Tavola
Area Verdi - Stato di Fatto
Inquadramento Urbanistico

Disciplina
URB

Scala
varie

Fase di Progetto
Progetto di Fattibilità Tecnico Economica (PFFE)

Codice Fase di Progetto
PFT

Codice Tavola	FASE	DISCIPLINA	AMBITO	TIPOLOGIA	ZONA	LIVELLO	N. PROGRESSIVO	REVISIONE
C07120	PFT	URB_000	PR	PL	GEN	P00	001	00

Estratto tavola P.G.T.: TAV. PR03 - Classi di sensibilità paesistica

Estratto tavola P.G.T.: TAV. PR06 - Vincoli per la difesa del suolo

Estratto tavola P.G.T.: TAV. V-PR12 - Tavola dei vincoli amministrativi