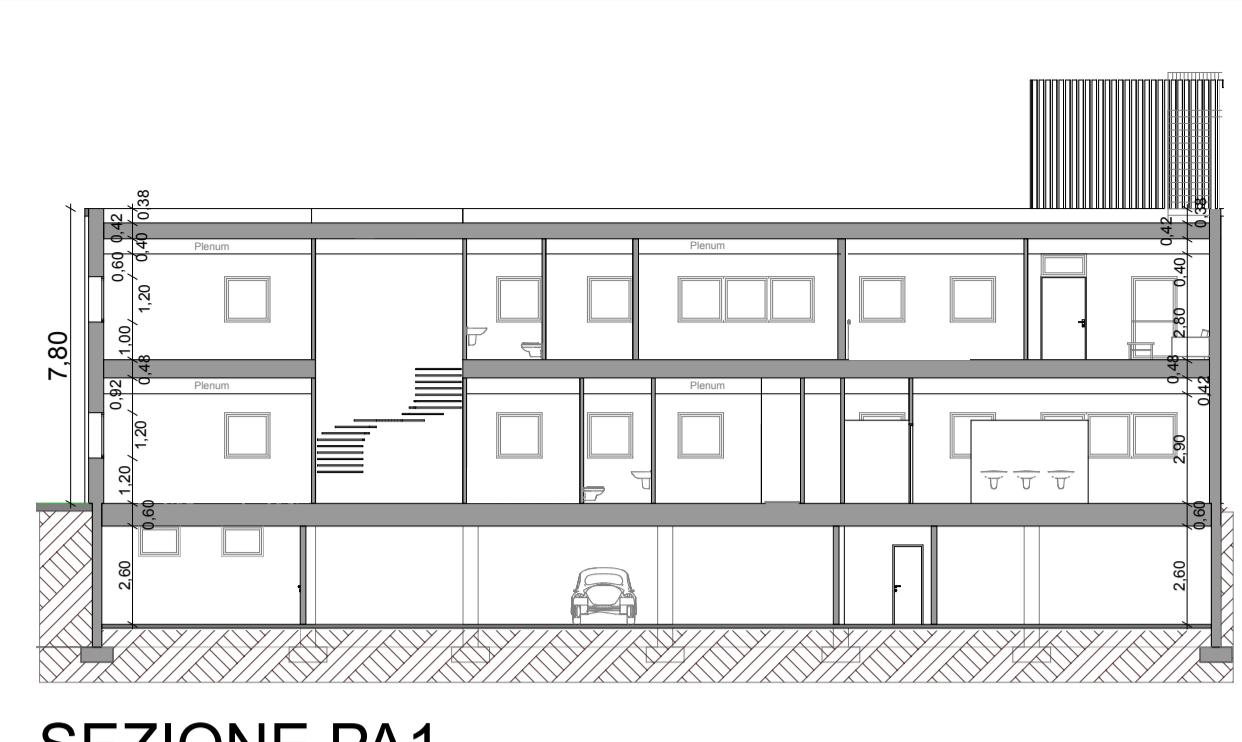
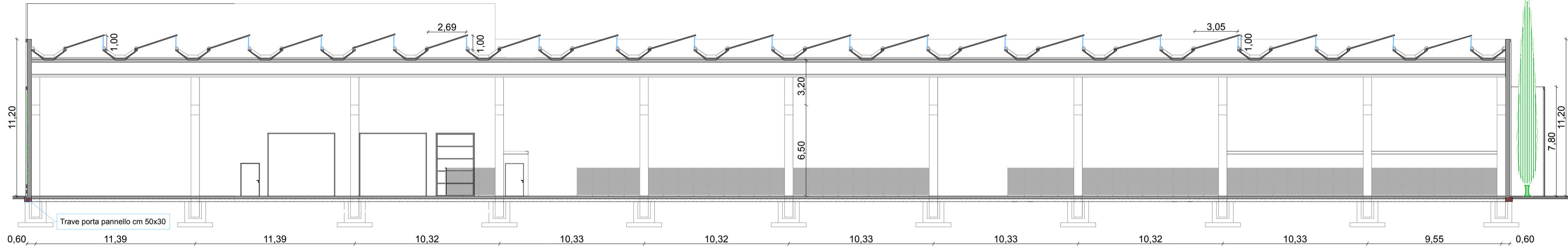
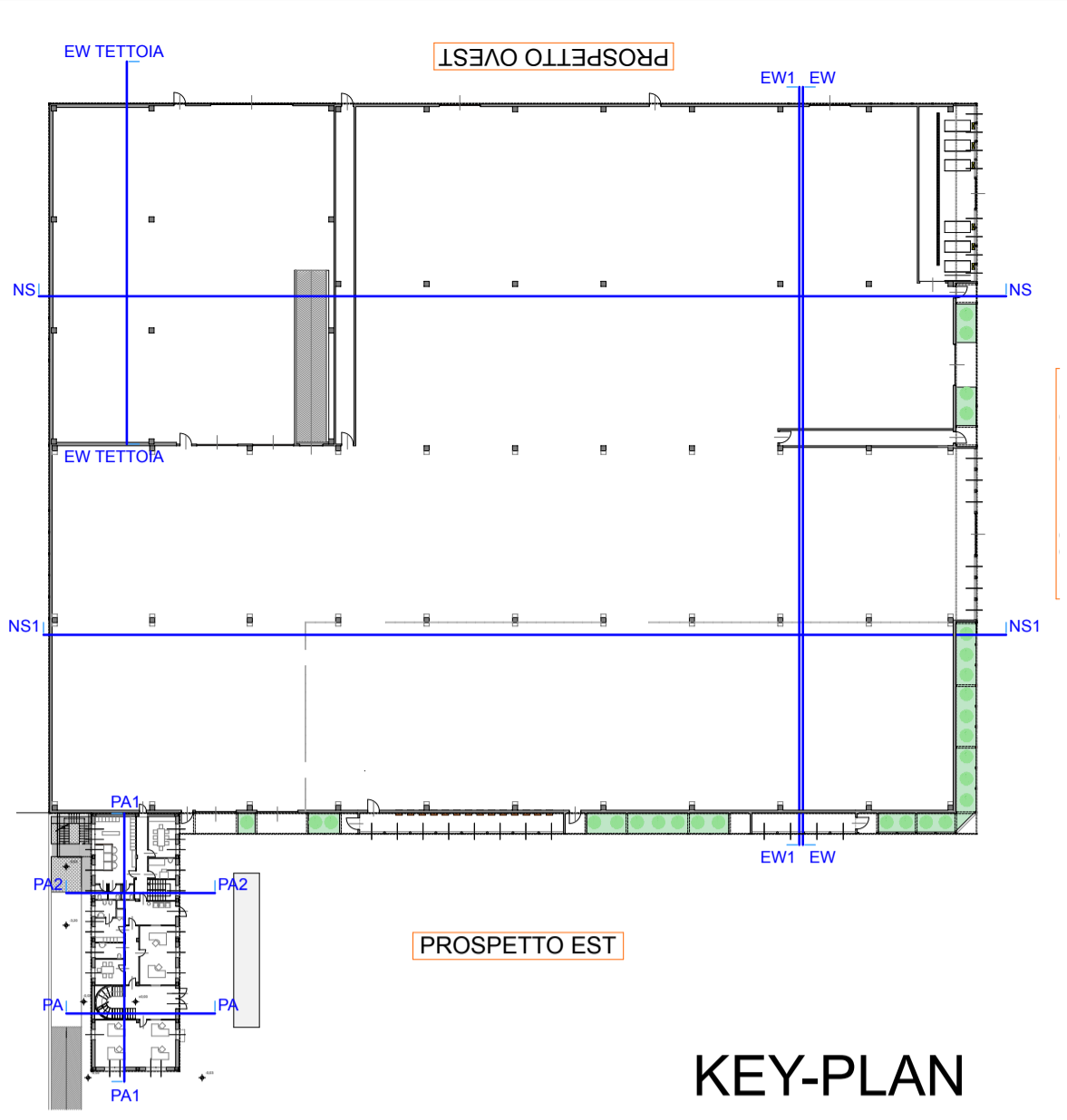


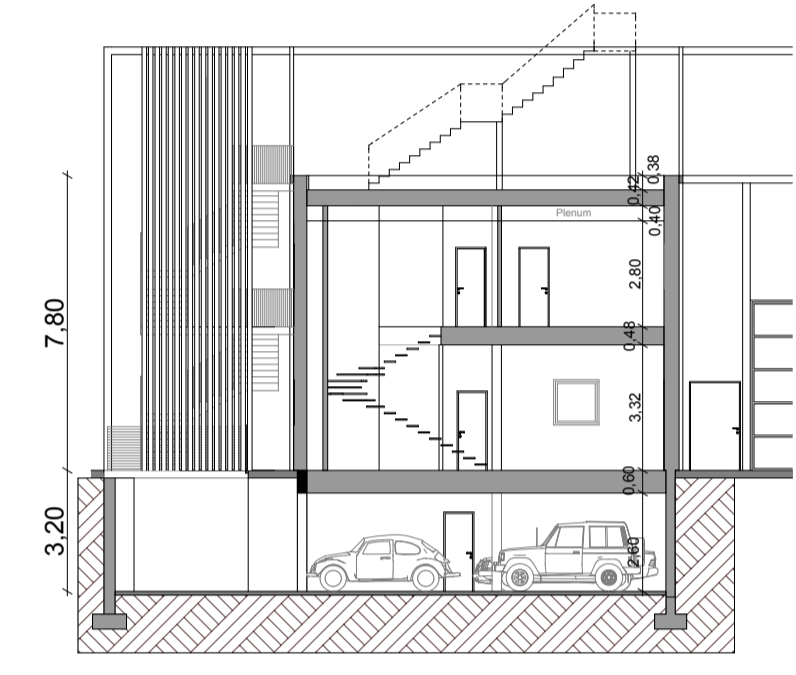
SEZIONE E-W Scala 1:200



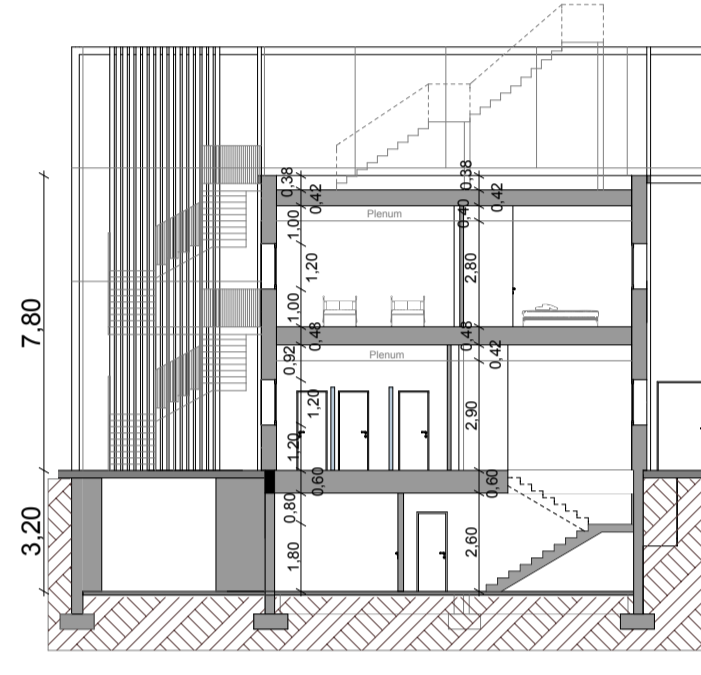
SEZIONE PA1 Scala 1:200



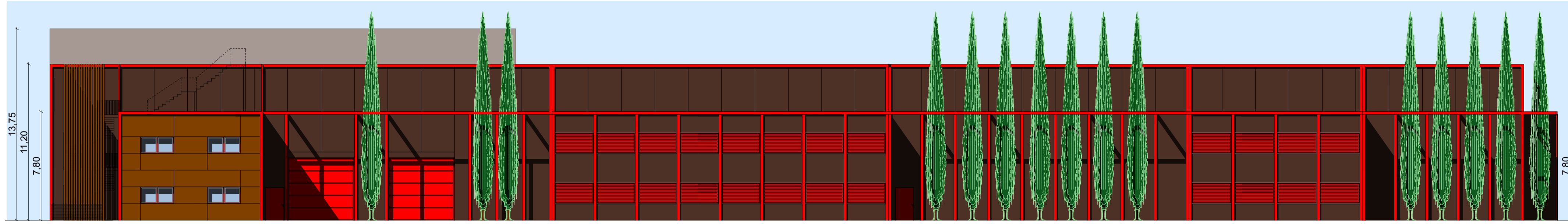
SEZIONE N-S 1 Scala 1:200



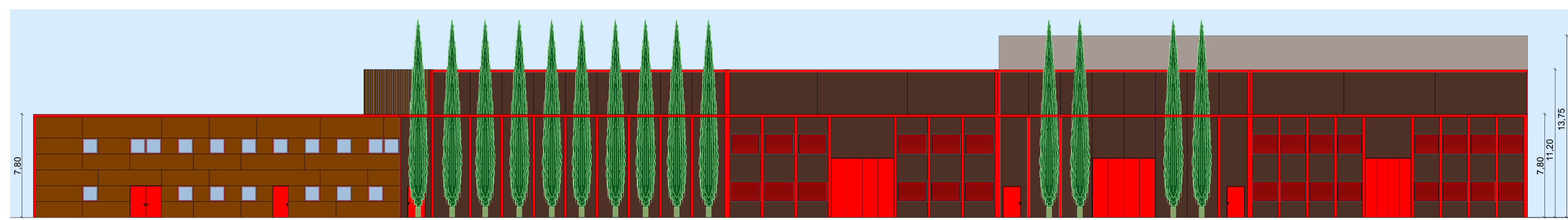
SEZIONE PA Scala 1:200



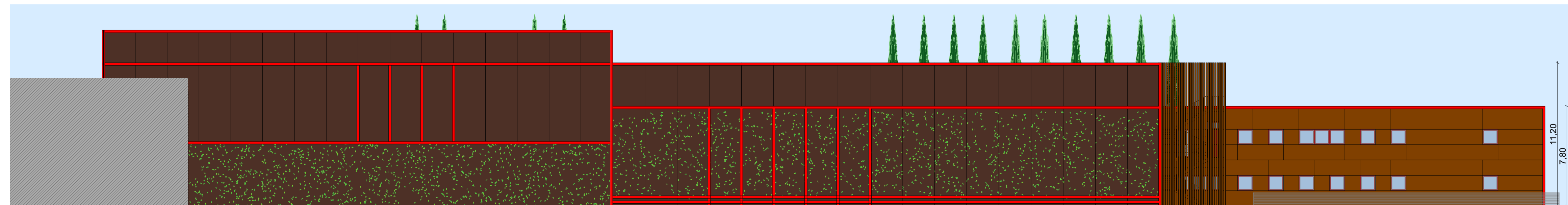
SEZIONE PA2 Scala 1:200



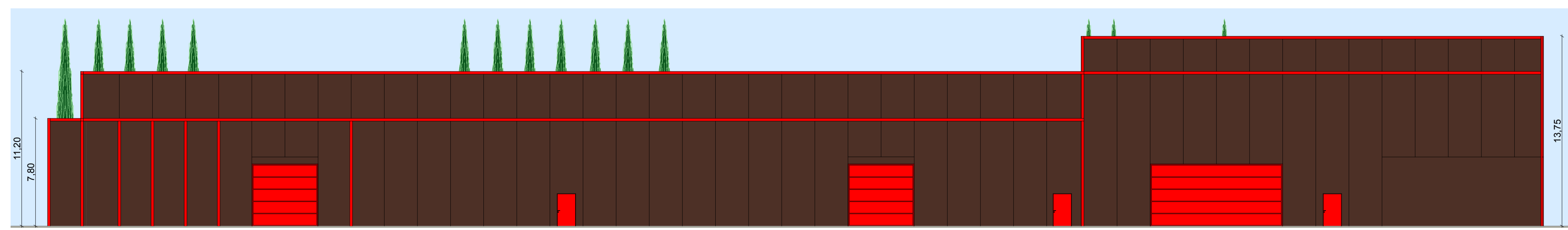
PROSPETTO EST Scala 1:200



PROSPETTO NORD Scala 1:200



PROSPETTO SUD Scala 1:200



PROSPETTO OVEST Scala 1:200

REGIONE LOMBARDIA PROVINCIA DI BRESCIA	COMUNE DI BRESCIA		
	Oggetto: Progetto di insediamento di attività industriale in zona produttiva esistente -PIANO ATTUATIVO- <i>secondo la modalità di cui all' art. 27 delle NTA del PGT</i>		
	Committente: - proprietà Paterlini Shares S.p.A. Via Stretta n° 181, 25136 Brescia P.IVA 00805860178	Committente: - utilizzatore Milesi S.r.l. Via del Lavoro n° 5, 25060 Villa Carcina - fraz. Cogozzo (BS) P.IVA 00720550987	 www.milesisrl.it
	Allegato numero: PA 10	Contenuto: PROGETTO PRELIMINARE EDIFICIO SEZIONI E PROSPETTI	
Data: Ottobre 2013	Aggiornamenti: Dicembre 2013 Marzo 2014 Luglio 2014		
Progettisti - componente Edilizia:  SANDI s.r.l. Studio Architettura, Urbanistica, progetto impianti Architetto Giordano Pedrazzoli Via Tirandri n° 26 - 25128 Brescia Tel. 030 2092012 Fax. 030 2006867 E-mail: saupisrl@gmail.com	Progettisti - componente da Piano Attuativo: ERMES BARBA - MAURO SALVADORI ARCHITETTI ASSOCIATI  Piazza Roma, 3 - villanuova S/C (BS) Tel. 0365 373650 www.barbasalvadori.it		
Collaboratori: Marina Rossetti - Francesca Nervi	Collaboratori: Fabrizio Franceschini - Alessandro Martinelli - Francesco Brodini - Corrado Fusi - Alessio Rossi - Stefania Zanoni		
Fase: Adozione	Note:		
Commessa: CO.ED 127	Numero archivio: 540	Posizione:	