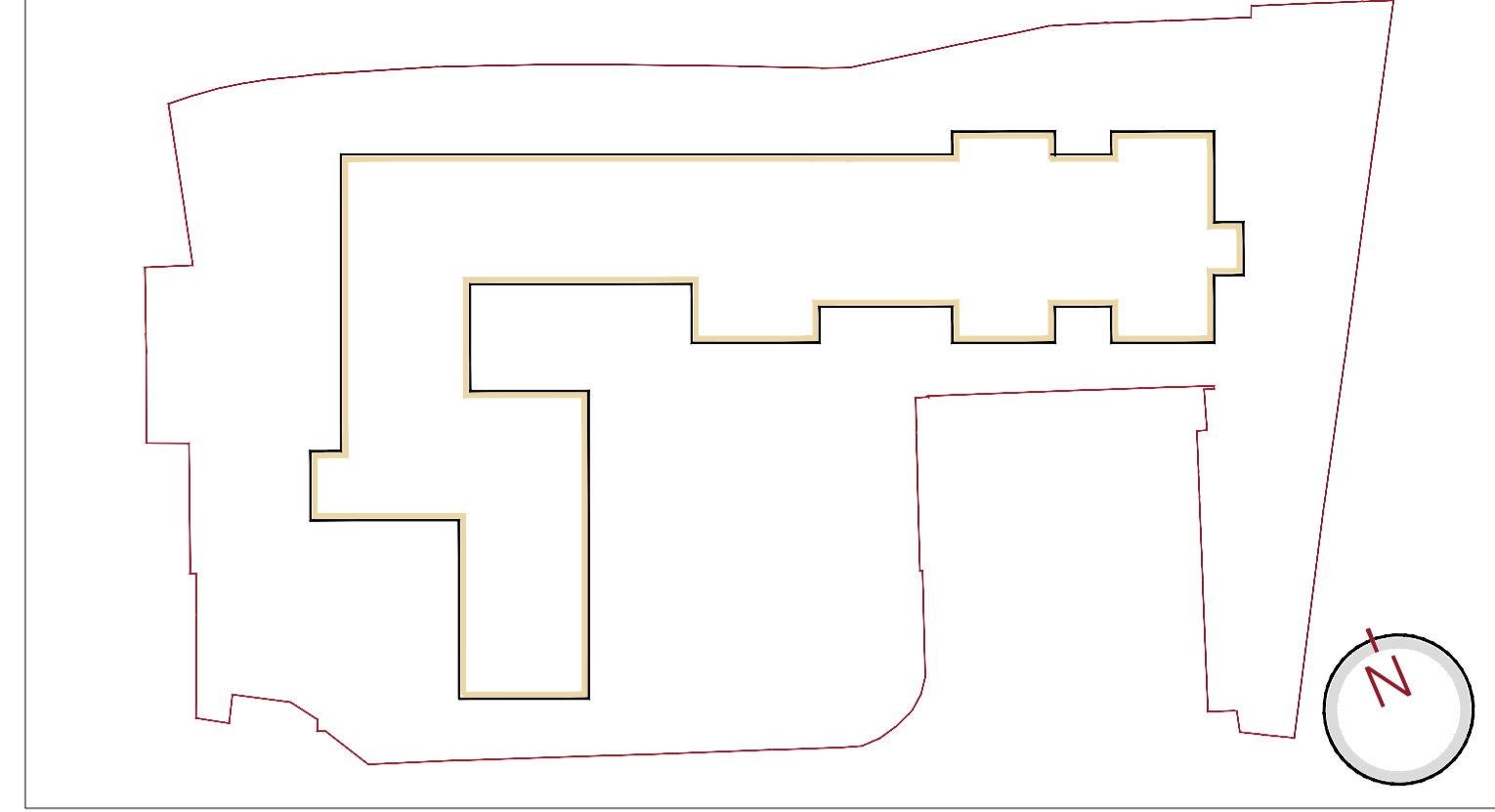
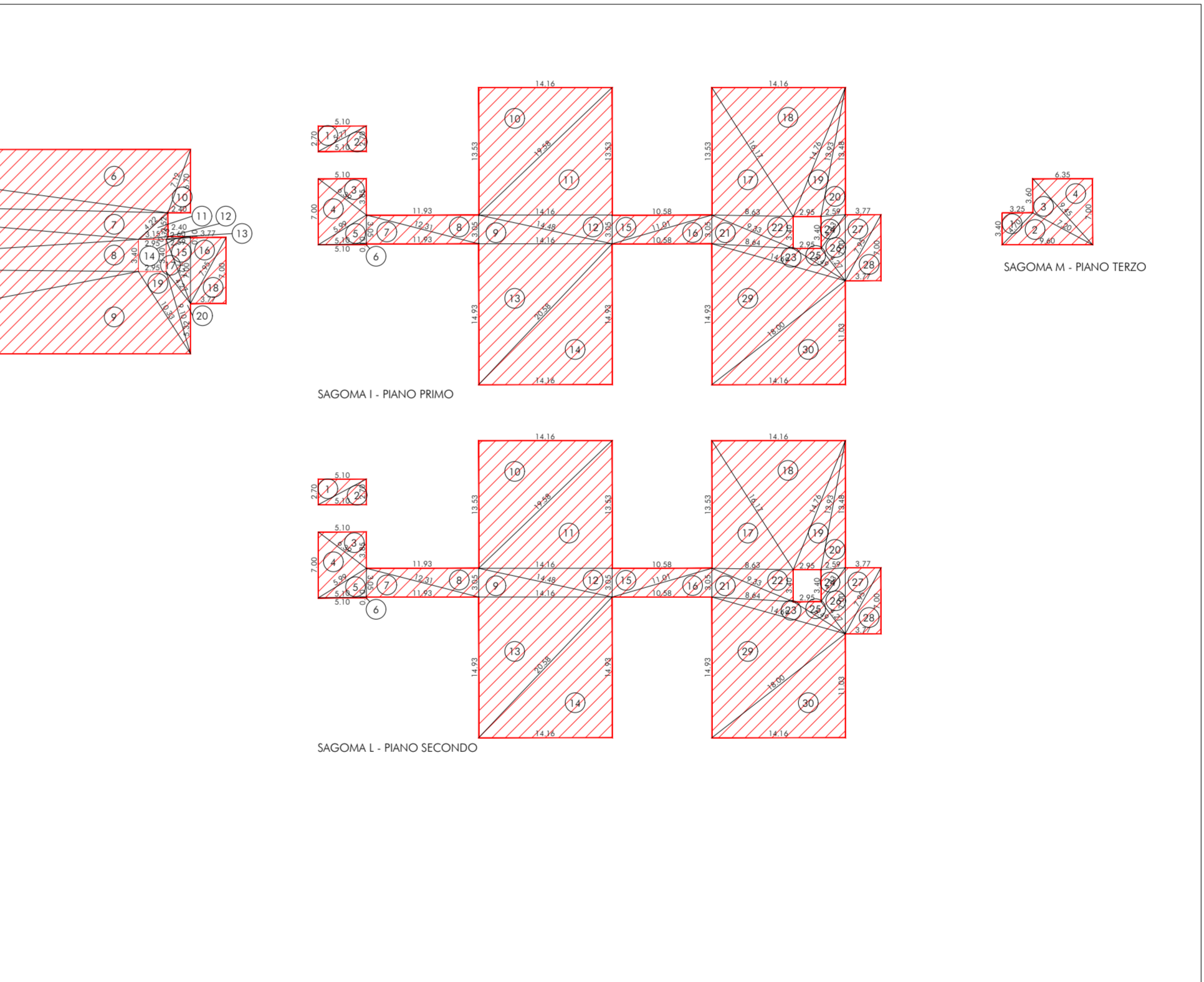
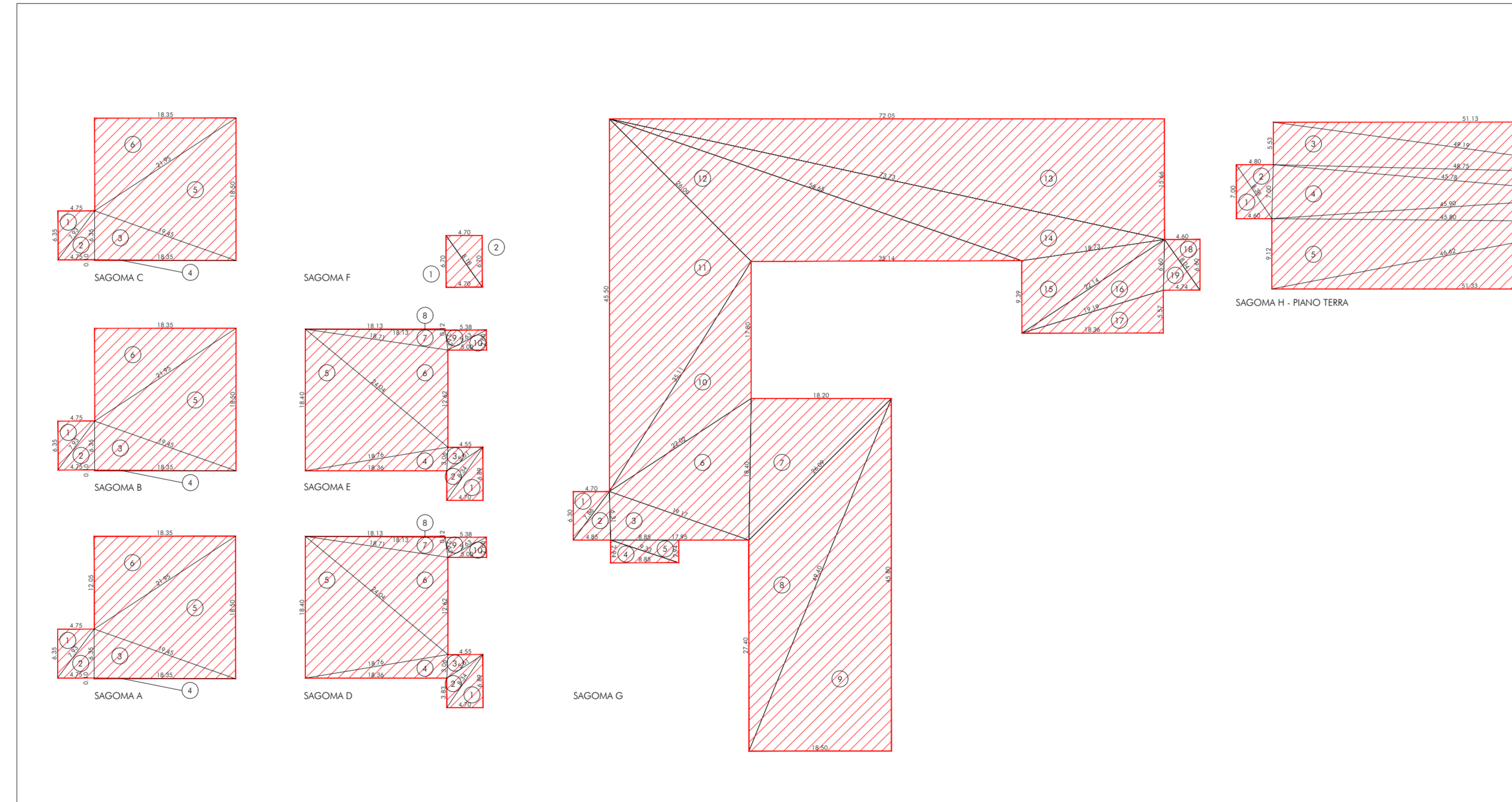
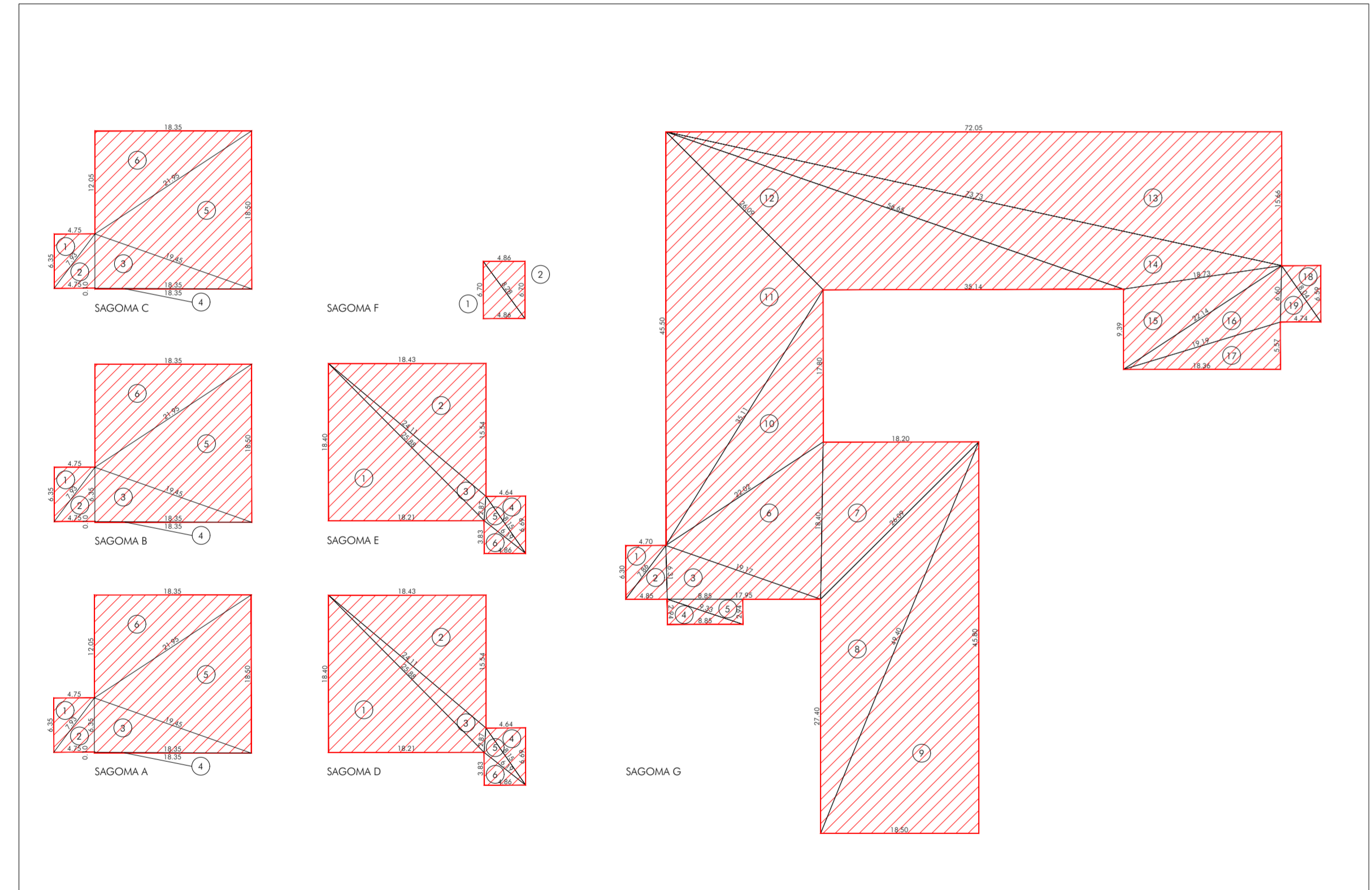


VERIFICHE URBANISTICHE			
Lotto edificabile (Sa)	14.086,36	m <sup>2</sup>	
INDICE DI UTILIZZAZIONE FONDIARIA V.P502 - Q.2 - Ambto S3	0,60	m <sup>2</sup> / m <sup>2</sup>	
SLP max edificabile	8.451,81	m <sup>2</sup>	
SLP esistente	4.981,88	m <sup>2</sup>	
SLP progetto	3.289,64	m <sup>2</sup>	
SLP totale	8.271,52	m <sup>2</sup>	verificata



PLANIMETRIA ESISTENTE

PLANIMETRIA DI PROGETTO



- SUPERFICIE EDIFICABILE (Se)
  - ▨ EX LETTO FIUME CELATO
  - ▨ SUPERFICIE LORDA DI PAVIMENTO (SLP)
  - ▨ SUPERFICIE COPERTA
  - ▨ SUPERFICIE A PARCHEGGIO
  - ▨ SUPERFICIE PERMEABILE
- LE SUPERFICIE SONO STATE CALCOLATE MEDIANTE LA FORMULA DI ERONE DI CUI SI RIPORTA L'EQUAZIONE

ESISTENTE					
SIP	a	b	c	S	
Esistente	A1	4,75	6,35	7,93	15,08
	A2	4,75	6,35	7,93	15,08
	A3	19,45	6,35	18,35	58,24
	A4	0,10	18,35	18,35	3,32
	A5	19,45	21,95	18,50	169,72
	A6	12,05	21,95	18,35	110,56
<b>TOTALE SAGOMA A - SLP</b>	<b>369,62</b>				

ESISTENTE					
SIP	a	b	c	S	
Esistente	B1	4,75	6,35	7,93	15,08
	B2	4,75	6,35	7,93	15,08
	B3	19,45	6,35	18,35	58,24
	B4	0,10	18,35	18,35	3,32
	B5	19,45	21,95	18,50	169,72
	B6	12,05	21,95	18,35	110,56
<b>TOTALE SAGOMA B - SLP</b>	<b>369,62</b>				

ESISTENTE					
SIP	a	b	c	S	
Esistente	C1	4,75	6,35	7,93	15,08
	C2	4,75	6,35	7,93	15,08
	C3	19,45	6,35	18,35	58,24
	C4	0,10	18,35	18,35	3,32
	C5	19,45	21,95	18,50	169,72
	C6	12,05	21,95	18,35	110,56
<b>TOTALE SAGOMA C - SLP</b>	<b>369,62</b>				

ESISTENTE					
SIP	a	b	c	S	
Esistente	D1	18,40	18,21	25,88	147,53
	D2	18,43	15,54	24,11	143,20
	D3	2,87	25,88	24,11	28,19
	D4	4,64	8,15	6,69	15,92
	D5	2,87	8,15	6,19	7,36
	D6	4,86	3,83	6,19	9,31
<b>TOTALE SAGOMA D - SLP</b>	<b>371,11</b>				

ESISTENTE					
SIP	a	b	c	S	
Esistente	E1	18,40	18,21	25,88	147,53
	E2	18,43	15,54	24,11	143,20
	E3	2,87	25,88	24,11	28,19
	E4	4,64	8,15	6,69	15,92
	E5	2,87	8,15	6,19	7,36
	E6	4,86	3,83	6,19	9,31
<b>TOTALE SAGOMA E - SLP</b>	<b>371,11</b>				

ESISTENTE					
SIP	a	b	c	S	
Esistente	F1	4,75	6,35	7,93	15,08
	F2	4,86	6,70	8,28	16,28
<b>TOTALE SAGOMA F - SLP</b>	<b>32,56</b>				

PROGETTO					
SIP	a	b	c	S	
Progetto	A1	4,75	6,35	7,93	15,08
	A2	4,75	6,35	7,93	15,08
	A3	17,95	19,17	6,31	56,62
	A4	2,94	9,33	8,85	13,01
	A5	24,04	18,76	18,40	170,28
	A6	19,17	18,40	22,09	116,81
	A7	18,71	18,13	2,63	23,57
	A8	27,40	49,40	26,09	233,26
	A9	18,90	49,40	49,90	423,65
	A10	22,02	35,11	17,80	163,70
	A11	48,40	35,11	26,09	445,27
	A12	56,62	35,14	26,09	325,69
	A13	22,02	23,23	15,86	384,15
	A14	18,23	23,23	36,62	245,23
	A15	18,23	22,14	9,39	87,00
	A16	19,19	22,14	6,60	60,92
	A17	19,19	18,36	5,57	51,13
	A18	4,60	8,04	6,59	15,18
	A19	4,74	8,04	6,60	15,64
<b>TOTALE SAGOMA A - SLP</b>	<b>369,62</b>				

PROGETTO					
SIP	a	b	c	S	
Progetto	B1	4,75	6,35	7,93	15,08
	B2	4,75	6,35	7,93	15,08
	B3	19,45	6,35	18,35	58,24
	B4	0,10	18,35	18,35	3,32
	B5	19,45	21,95	18,50	169,72
	B6	12,05	21,95	18,35	110,56
<b>TOTALE SAGOMA B - SLP</b>	<b>369,62</b>				

PROGETTO					
SIP	a	b	c	S	
Progetto	B1	4,75	6,35	7,93	15,08
	B2	4,75	6,35	7,93	15,08
	B3	19,45	6,35	18,35	58,24
	B4	0,10	18,35	18,35	3,32
	B5	19,45	21,95	18,50	169,72
	B6	12,05	21,95	18,35	110,56
<b>TOTALE SAGOMA B - SLP</b>	<b>369,62</b>				

PROGETTO					
SIP	a	b	c	S	
Progetto	C1	4,75	6,35	7,93	15,08
	C2	4,75	6,35	7,93	15,08
	C3	19,45	6,35	18,35	58,24
	C4	0,10	18,35	18,35	3,32
	C5	19,45	21,95	18,50	169,72
	C6	12,05	21,95	18,35	110,56
<b>TOTALE SAGOMA C - SLP</b>	<b>369,62</b>				

PROGETTO					
SIP	a	b	c	S	
Progetto	D1	4,75	6,35	7,93	15,08
	D2	4,85	7,86	6,31	15,20
	D3	3,83	5,61	8,34	9,61
	D4	1,91	18,36	18,36	33,24
	D5	2,94	9,33	8,85	13,01
	D6	24,04	18,76	18,40	170,28
	D7	19,17	18,40	22,09	116,81
	D8	18,13	18,13	0,12	1,09
	D9	2,63	5,38	5,63	7,00
	D10	2,60	5,00	5,63	6,50
<b>TOTALE SAGOMA D - SLP</b>	<b>385,45</b>				

PROGETTO					
SIP	a	b	c	S	
Progetto	D1	4,75	6,35	7,93	15,08
	D2	4,75	6,35	7,93	15,08
	D3	17,95	19,17	6,31	56,62
	D4	2,94	9,33	8,85	13,01
	D5	24,04	18,76	18,40	170,28
	D6	19,17	18,40	22,09	116,81
	D7	18,71	18,13	2,63	23,57
	D8	27,40	49,40	26,09	233,26
	D9	18,90	49,40	49,90	423,65
	D10	22,02	35,11	17,80	163,70
	D11	48,40	35,11	26,09	445,27
	D12	56,62	35,14	26,09	325,69
	D13	22,02	23,23	15,86	384,15
	D14	18,23	23,23	36,62	245,23
	D15	18,23	22,14	9,39	87,00
	D16	19,19	22,14	6,60	60,92
	D17	19,19	18,36	5,57	51,13
	D18	4,60	8,04	6,59	15,18
	D19	4,74	8,04	6,60	15,64
<b>TOTALE SAGOMA D - SLP</b>	<b>385,45</b>				

PROGETTO					
SIP	a	b	c	S	
Progetto	E1	4,75	6,35	7,93	15,08
	E2	4,75	6,35	7,93	15,08
	E3	19,45	6,35	18,35	58,24
	E4	0,10	18,35	18,35	3,32
	E5	19,45	21,95	18,50	169,72
	E6	12,05	21,95	18,35	110,56
<b>TOTALE SAGOMA E - SLP</b>	<b>369,62</b>				

PROGETTO					
SIP	a	b	c	S	
Progetto	F1	4,75	6,35	7,93	15,08
	F2	4,75	6,35	7,93	15,08
	F3	19,45	6,35	18,35	58,24
	F4	0,10	18,35	18,35	3,32
	F5	19,45	21,95	18,50	169,72
	F6	12,05	21,95	18,35	110,56
<b>TOTALE SAGOMA F - SLP</b>	<b>369,62</b>				

PROGETTO					
SIP	a	b	c	S	
Progetto	H1	4,60	7,00	8,38	16,10
	H2	4,60	7,00	8,38	16,10
	H3	5,50	48,75	49,19	134,76
	H4	7,00	45,75	45,90	109,95
	H5	9,12	45,80	46,62	208,84
	H6	51,23	49,19	7,12	173,58
	H7	48,75	45,78	4,52	207,8
	H8	45,90	45,80	3,40	277,86
	H9	46,62	10,30	31,35	220,88
	H10	7,12	6,70	2,40	8,04
	H11	4,22	3,15	2,52	3,93
	H12	2,55	3,15	0,35	0,44
	H13	2,40	2,60	0,35	0,35
	H14	2,52	2,60	0,10	0,11
	H15	2,52	2,00	2,27	5,04
	H16	3,77	7,80	7,85	13,12
	H17	3,40	4,27	2,27	4,41
	H18	3,77	7,80	7,85	13,12
	H19	2,55	10,30	9,10	12,87
	H20	5,52	4,27	9,10	6,84
<b>TOTALE SAGOMA H - SLP</b>	<b>1.152,80</b>				

PROGETTO					
SIP	a	b	c	S	
Progetto	I1	5,10	2,70	5,77	6,88
	I2	5,10	2,70	5,77	6,88
	I3	5,10	6,30	3,85	5,82
	I4	7,00	6,30	5,99	17,84
	I5	3,05	5,10	5,99	7,78
	I6	0,10	5,10	5,10	9,25
	I7	3,05	12,31	11,93	18,19
	I8	3,05	12,31	11,93	18,19
	I9	3,05	14,16	14,48	21,95
	I10	13,53	19,58	14,16	95,79
	I11	13,53	19,58	14,16	95,79
	I12	14,16	14,48	3,05	21,95