

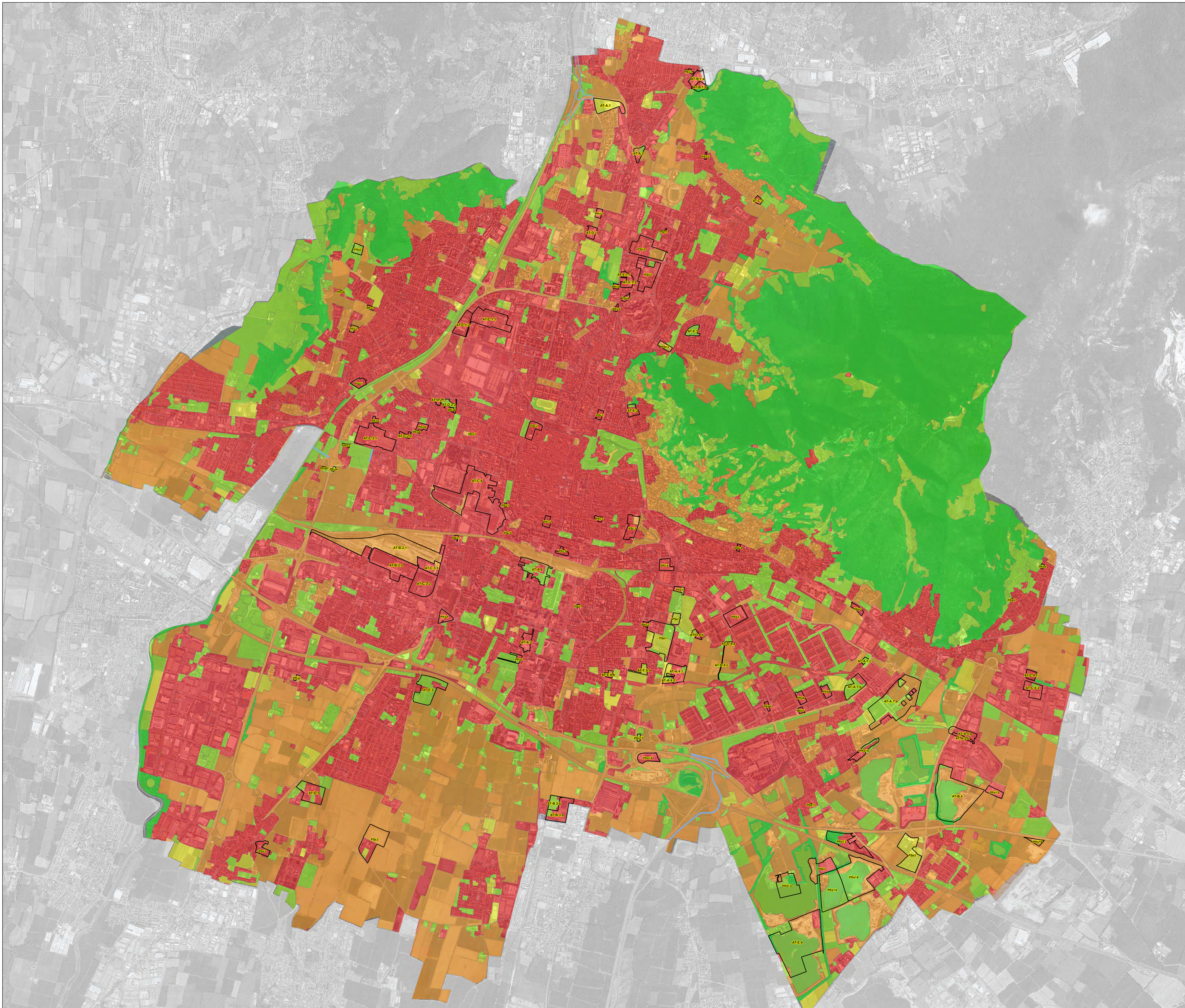
## Legenda

### Previsioni di piano

- Ambiti di trasformazione
- Progetti speciali PdR
- Progetti speciali PdS
- Strade di progetto

### Valore ecologico

- basso
- medio (liv1)
- medio (liv2)
- medio (liv3)
- alto



**VARIANTE GENERALE**

**P.G.T.**

PIANO DI GOVERNO DEL TERRITORIO

**COMUNE DI BRESCIA** - Assessorato all'Urbanistica e Pianificazione per lo Sviluppo sostenibile - Area Pianificazione urbana e Mobilità - Settore Urbanistico

<b>DIRIGENTE</b>	Prof. Ing. Michele Tiboni
<b>ASSESSORE</b>	Arch. Gianluigi Riballo
<b>UFFICIO DI PIANO</b>	Ing. Claudio Bresciani Arch. Marco Agostini Arch. Fabio Geronzi Pian. Simona Rossi Arch. Laura Treccani
<b>CONSULENTI</b>	Arch. Alessandro Benvenuto Arch. Stefano Baraldi Arch. Claudio Bultrà Ing. Ugo Fumagalli Arch. Maria Manacini Pian. Alessandro Martinielli

DOCUMENTO DI PIANO

<b>DP09 - VAS</b>	<b>VALORE ECOLOGICO COMUNALE</b>
<b>Estensori</b>	ING. ILARIA FUMABALLI
<b>Scala</b>	Scala 1:15.000
<b>Data</b>	MAGGIO 2015