

Viale Europa - Tav.1



Viale Europa - Tav.2

**COMUNE DI BRESCIA**  
 AREA INVESTIMENTI E RISORSE  
 SETTORE IMPIANTI PUBBLICITARI

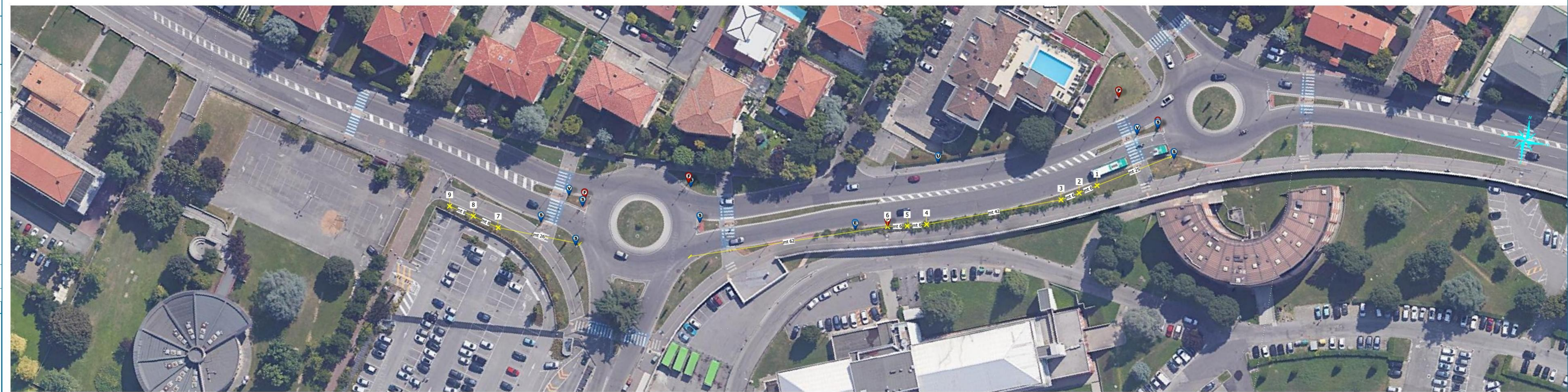
**PIANO GENERALE IMPIANTI PUBBLICITARI**

**OGGETTO**  
 PROGETTO DI RIORDINO DEGLI IMPIANTI PUBBLICITARI  
 Viale Europa - Progetto

<b>RESPONSABILE DEL SETTORE</b> BEGNI ELISABETTA	<b>PROGETTISTA</b> MAFRINI ARCH. MARIAROSA
<b>COLLABORATORE</b> NEGRINI GIANCARLO - DELAINI MARCELLO	<b>DATA</b> AGOSTO 2020
	<b>SCALA</b> 1:500

**LEGENDA**

Impianti pubblicitari	Frece territoriali	Palina semaforica
Pubbliche affissioni	Varie	Palina fermata bus
Pubbl. affiss.spostamento	Palina segnaletica	Pensilina bus
Pubbl. affiss.revoca	Palina viaria	Altro
	Nuova postazione	



Viale Europa - Tav.3