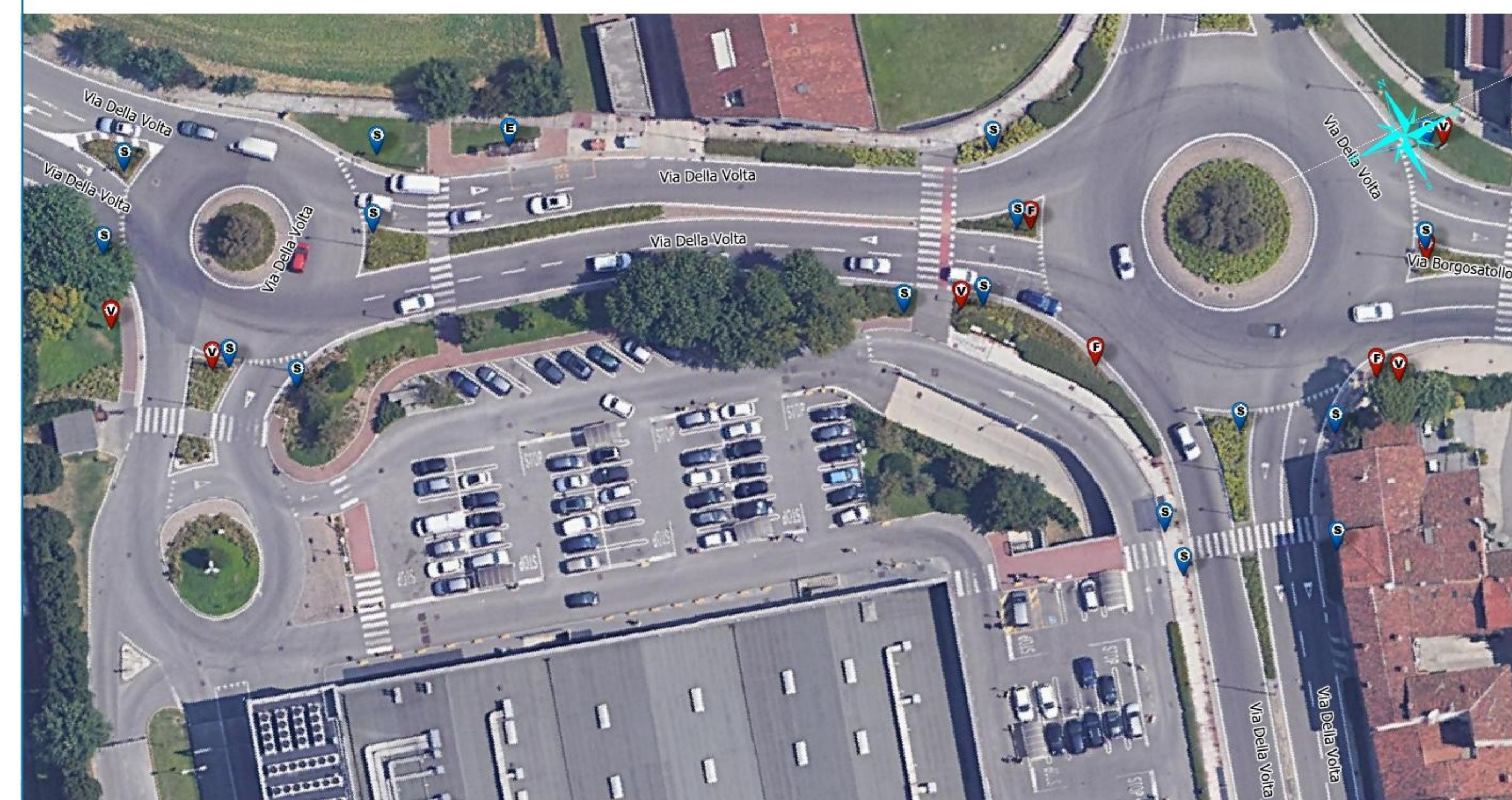
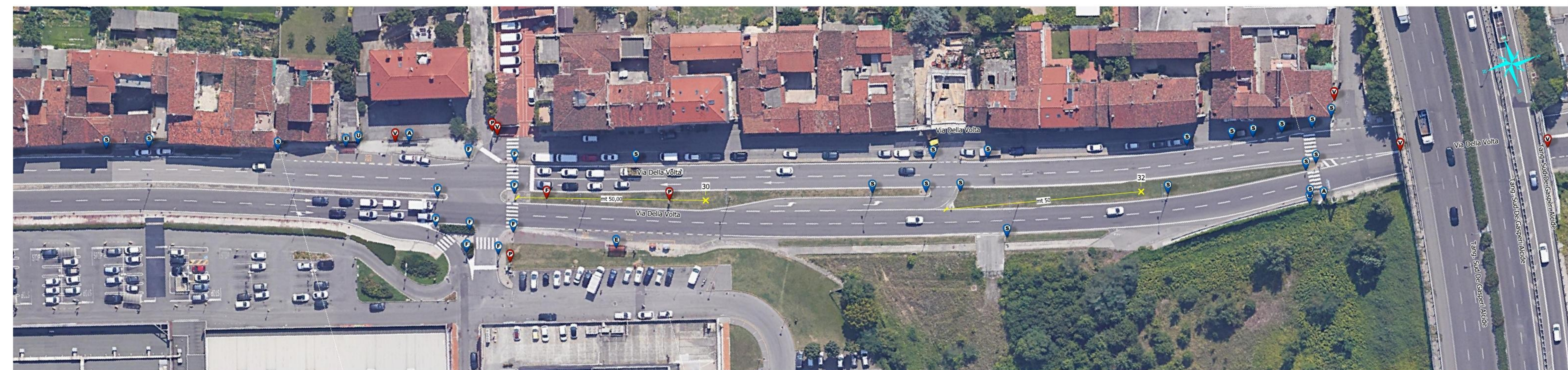




Via della Volta - tratto n.1



Via della Volta - tratto n.2



Via della Volta - tratto n.3



Via della Volta - tratto n.4

**COMUNE DI BRESCIA**  
 AREA INVESTIMENTI E RISORSE  
 SETTORE IMPIANTI PUBBLICITARI

**PIANO GENERALE IMPIANTI PUBBLICITARI**

**OGGETTO**  
 PROGETTO DI RIORDINO DEGLI IMPIANTI PUBBLICITARI

Via della Volta - Progetto

RESPONSABILE DEL SETTORE BEGNI ELISABETTA	PROGETTISTA MAFRINI ARCH. MARIAROSA
COLLABORATORE NEGRINI GIANCARLO	DATA LUGLIO 2020
	SCALA 1:500

**LEGENDA**

- Impianti pubblicitari
- Freccie territoriali
- Palina semaforica
- Pubbliche affissioni
- Varie
- Palina fermata bus
- Pubbl. affiss.spostamento
- Palina segnaletica
- Pensilina bus
- Pubbl. affiss.revoca
- Palina viaria
- Altro
- Nuova postazione



Via della Volta - tratto n.5