

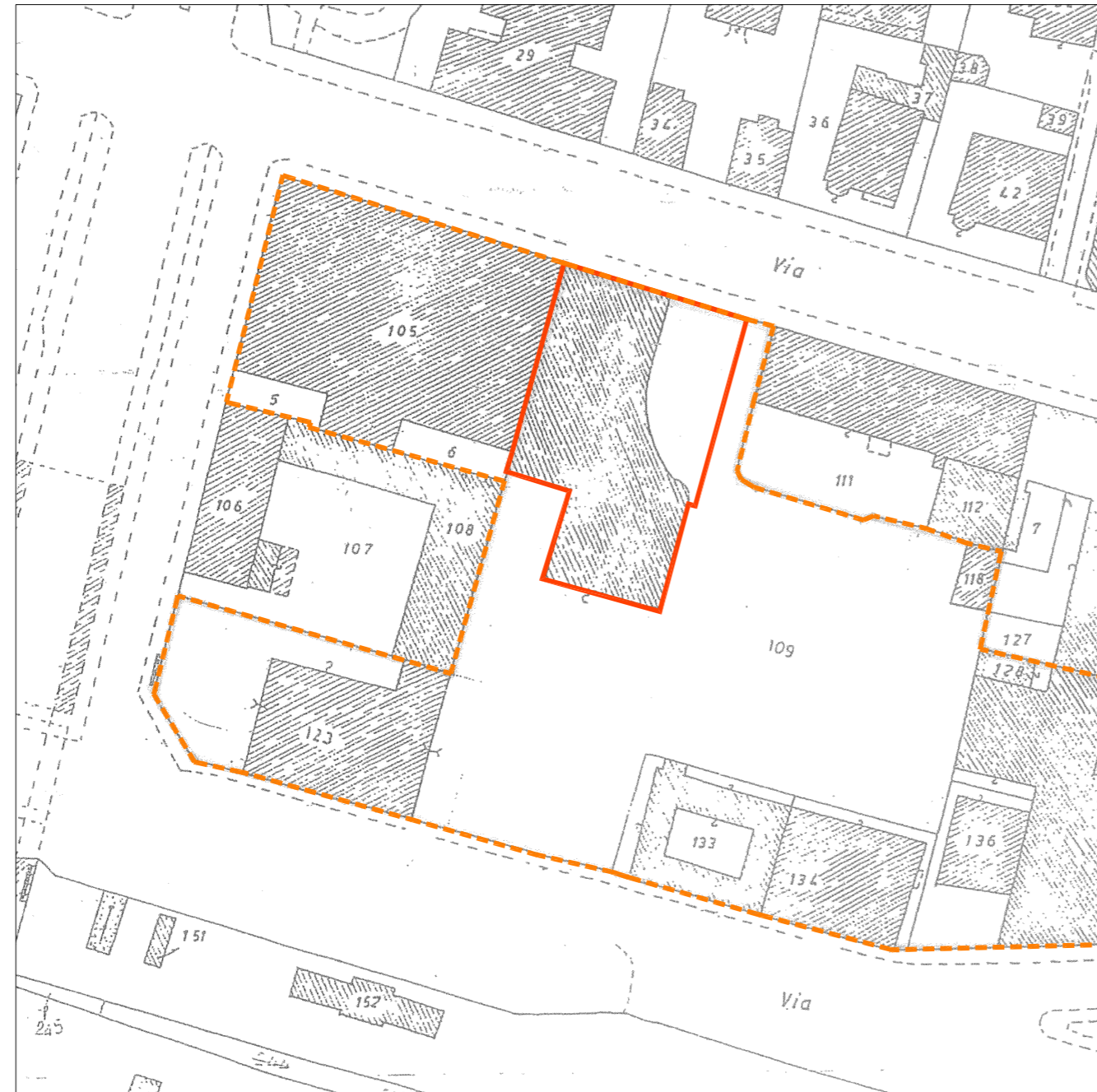


Estratto P.G.T.
tav. PR01 - scala 1:2000
 ambito di trasformazione A.4

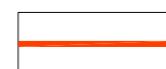

LEGENDA

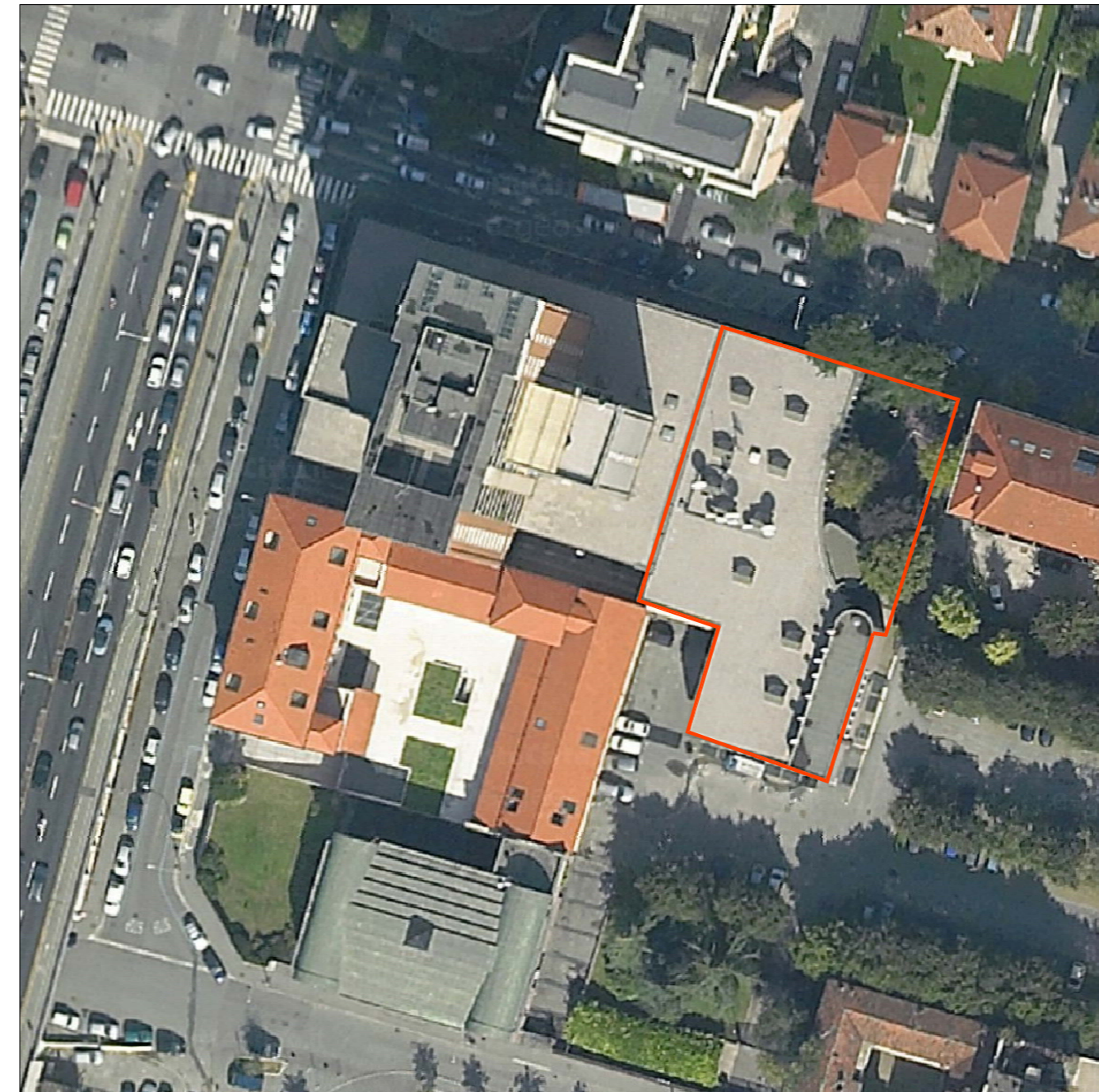
-  Ambito disciplinato dal Documento di Piano comprensivo delle dotazioni infrastrutturali (N.T.A. Art.63 - b)
-  Edificio oggetto d'intervento



Estratto mappa
foglio 147 mapp. 109 - scala 1:1000

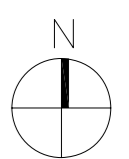
LEGENDA

-  Edificio oggetto d'intervento
-  Confine di proprietà



Aerofotogrammetrico
 fuori scala

Michele Piccardi
 DOTT. MICHELE PICCARDI
 ARCHITETTO
 M. 085
 ALBO ARCHITETTI DI BRESCIA



CIGOGNETTI
 PICCARDI
 VITALE
 STUDIO
 ASSOCIATO
 arch. giovanni cigognetti
 arch. michele piccardi
 ing. clara vitale
 studio associato
 di architettura e urbanistica
 località san polo - lonato (bs)
 tel./fax 030 - 9913807
 studio@cipivi.it

Comune di **BRESCIA**
 via Solferino, 22
 Proprietà:
 Editoriale Bresciana S.p.a.
S.U.A.P. : Riorganizzazione uffici editoriali con ampliamento volumetrico
Tavola di INQUADRAMENTO
 Estratto P.G.T., Planimetria generale, Aerofoto
 scale:varie

Tavola
1
 Rif. 480.01.03.14
 marzo 2014

Tutti i diritti di riproduzione e di elaborazione sono riservati