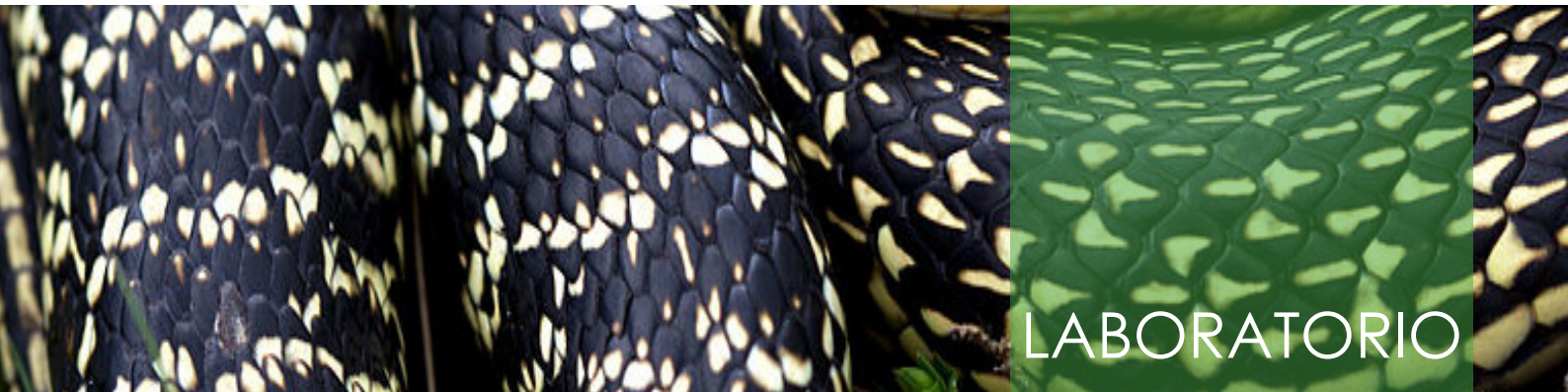


# zooLAB: GLI ANIMALI SONO FATTI COSÌ, SIMILI MA DIVERSI

*Laboratorio dedicato all'anatomia comparata tra diverse classi di animali, all'evoluzione e alle convergenze evolutive*



## STRUTTURA DEL LABORATORIO

---

- Osservazione di diverse specie animali insetti, uccelli e mammiferi; dentatura, dieta, adattamento al volo e habitat
- Paragone tra i diversi apparati tegumentari
- Osservazione allo stereomicroscopio di annessi cutanei (penne, scaglie di pesce...)

## STRUMENTI UTILIZZATI

---

- Collezioni zoologiche del Museo
- Stereomicroscopi
- Lenti

## OBIETTIVI

- Comprendere la differenza tra analogia e omologia di organi presenti negli animali
- Scoprire gli adattamenti evolutivi di alcune specie animali

## TARGET

- Classi della scuola secondaria di 1° grado

## DURATA

2 ore

## LUOGO

Museo Scienze Naturali  
Brescia