

SISTEMA STATISTICO NAZIONALE  
Comune di Brescia - Unità di Staff Statistica

# Statistiche rapide

*fascicolo 1/2011*

## **CRITICAL MASS: BRESCIA IN BICICLETTA** PISTE CICLABILI, CENTRO STORICO E QUARTIERI

### PREMESSA

Il Comune di Brescia prosegue dal 2006 nell'iniziativa di raccogliere informazioni utili a migliorare la sicurezza stradale (degli utenti della strada in generale, dei ciclisti nello specifico) e alla promozione della mobilità sostenibile per poter definire progetti di intervento.

La disponibilità dei volontari degli Amici della Bici, circolo "Corrado Ponzanelli" ha consentito di superare i limiti riscontrati nella precedente rilevazione e di consolidare un'indagine che consente di monitorare sia i flussi di bici, sia i comportamenti dei ciclisti che utilizzano le piste ciclabili di Brescia o che accedono al Centro Storico.

Lo scenario e l'impianto metodologico sono sostanzialmente identici all'impostazione dell'edizione 2006<sup>1</sup>.

Di seguito, prima di presentare i risultati della rilevazione del 2010 e della serie storica 2006-2010, si faranno dei brevi cenni all'impostazione dell'indagine e alle metodologie utilizzate, rinviando alle pubblicazioni precedenti per approfondimenti<sup>2</sup>.

---

<sup>1</sup> Il quadro di indagine completo comprende anche la rilevazione degli ostacoli, strutturali (interruzioni delle piste, cantieri, ostacoli vari) e contingenti (autovetture parcheggiate, buche, ecc.) che impediscono o rendono difficoltoso l'utilizzo delle piste ciclabili. Tale rilevazione viene già realizzata in maniera non sistematica dagli "Amici della bici", ma la sua organizzazione sistematica, tale da poterne desumere indicazioni complessive sulla mobilità ciclistica, richiede energie che al momento non sono disponibili.

<sup>2</sup> Comune di Brescia, Unità di staff Statistica, Le biciclette di Brescia - Piste ciclabili e accesso al Centro Storico – Statistica Rapida n. 6/2006

## CICLISTI. MA QUALI?

La stima dei ciclisti circolanti, indicata spesso come "censimento"<sup>3</sup> dei ciclisti richiede prima di tutto di chiarire di "quali" ciclisti si tratta.

Ritenere i ciclisti come una sola categoria per il semplice motivo che utilizzano tutti la bicicletta può indurre in errore.

Oltre alle differenze, non banali, dettate dal genere e dall'età, la bicicletta è un mezzo di trasporto il cui uso è molto vario essendo sia associato ad altri sia alternativo.

La semplificazione (ripresa dalla precedente rilevazioni) che prevede la definizione di tre tipologie in relazione alla frequenza d'uso (ciclista occasionale, ciclista assiduo, ciclista quotidiano), è collegata ad una ulteriore classificazione basata sulla alla modalità d'uso, in ciclisti su lunga percorrenza (usano la bicicletta come normale mezzo di trasporto), ciclisti "sportivi" (utilizzano la bicicletta per svago e sport) e ciclisti di quartiere (utilizzano la bicicletta per muoversi nei dintorni della propria abitazione ma non su lunghe percorrenze).

E' evidente che le motivazioni, i comportamenti, le distanze da percorrere e le destinazioni sono differenti nelle due tipologie; ne segue che la scelta dei luoghi, dei giorni e degli orari di rilevazione segmenta i tipi di ciclisti. Naturalmente, se l'obiettivo è "censire" i ciclisti è necessario essere sicuri di contarli tutti nello stesso momento, contarli solo una volta, distinguendo tra differenti tipi, cosa che allo stato attuale non è possibile garantire. Parlare di "censimento dei ciclisti" non è, pertanto, corretto, ma è più pertinente parlare di rilevazione delle caratteristiche e dei comportamenti di alcuni tipi di ciclisti. Confrontare periodicamente la presenza di ciclisti rilevata negli stessi luoghi e con le stesse modalità di rilevazione, può essere utile per seguire nel tempo l'evolversi dell'utilizzo della bicicletta e per raccogliere elementi utili a valutare l'efficacia delle politiche per la mobilità sostenibile..

La semplice "conta" dei ciclisti risulta quindi di per sé poco significativa, soprattutto per i problemi evidenziati nell'approccio "censuario". Utilizzare la "conta" come strumento per rilevare informazioni di altra natura può invece essere utile a valutare ad esempio l'adeguatezza delle infrastrutture alle esigenze dei ciclisti e alle loro modalità di spostamento (un esempio per tutti, consentire o meno il procedere contromano nelle "Zone 30"), il rispetto delle dotazioni di sicurezza previste dal Codice della Strada (fanali, rifrangenti) o l'utilizzo di dotazioni aggiuntive non previste dal Codice della Strada (casco, palette di segnalazione, ecc.).

Le informazioni ottenibili possono essere utili per definire politiche di sostegno ai comportamenti virtuosi e all'utilizzo di strumenti di auto-difesa.

---

<sup>3</sup> Uso il virgolettato perché per effettuare un censimento si dovrebbe garantire di rilevare tutti i soggetti, nello stesso momento, senza duplicazioni, cosa che, date le caratteristiche della popolazione da rilevare, non è realizzabile,

## L'INDAGINE

Rilevare caratteristiche e comportamenti dei ciclisti, data la loro variabilità e imprevedibilità<sup>4</sup>, non è semplice.

La questione fondamentale è, come sempre, chi, cosa e come contare..

Dopo l'esperienza del 2006, si è ritenuto di riconfermare anche per il 2007 la scelta di rilevare due categorie di ciclisti: quelli che utilizzano le piste ciclabili di lunga percorrenza, e quelli che accedono al Centro Storico.

A titolo sperimentale si è proceduto anche alla rilevazione dei ciclisti che circolano la sera, quando è già buio, concentrando l'attenzione in particolare sull'utilizzo dei fanali.

### I ciclisti e le piste ciclabili per percorrenze lunghe

La rilevazione dei ciclisti che percorrono le piste ciclabili per le lunghe percorrenze è stata effettuata posizionando i rilevatori negli snodi delle principali arterie ciclabili che percorrono la città già utilizzati nella rilevazione del 2006.

Si è deciso quest'anno, visto che dal 2006 in nessun punto di transito sono stati effettuati interventi di rilievo tali da modificare i comportamenti dei ciclisti, di procere da un lato alla riduzione dei punti osservazioni, mantenendo solo quelli più rilevanti numericamente, utilizzando il tempo dei volontari così risparmiato per un progetto sperimentale.

I rilevatori hanno registrato i passaggi di ciclisti distinguendo il senso di marcia, specificando il contro mano, e annotando sesso, età approssimativa, la presenza di pista ciclabile, e la circolazione su sede stradale o sul marciapiede.

La rilevazione, alla luce della normativa sulla privacy, è anonima, non sono quindi stati rilevati elementi atti a identificare le persone.

La rilevazione mira a rilevare i ciclisti che utilizzano le piste ciclabili (anche con modalità non ortodosse) negli orari tipici della mobilità sistematica, in cui cioè si effettua sempre lo stesso percorso per recarsi al luogo di lavoro o di studio.

#### COSA RILEVARE E PERCHÉ

##### **Le caratteristiche dei ciclisti**

*Dato che la rilevazione è indiretta si osserva senza intervistare le variabili individuate per determinare le caratteristiche dei ciclisti si sono limitate al sesso e all'età presunta per grandi fasce (giovani, adulti e anziani), che si ritiene influenzino le dotazioni utilizzate e i comportamenti.*

##### **Le dotazioni**

*casco Dopo l'esperienza degli anni scorsi di rilevazione delle dotazioni dei ciclisti (seggiolini per bambini, rifrangenti, casco) si è ritenuto, per il 2011, di soprassedere, data la scarsa rilevanza in taluni casi, o la staticità del dato in altri, delle dotazioni prese in considerazione<sup>5</sup>.*

<sup>4</sup> Non è certamente inusuale che i ciclisti procedano contromano o sui marciapiedi e quindi rispetto agli autoveicoli risultano per l'appunto più imprevedibili e riconducibili a categorie rilevabili.

<sup>5</sup> Il casco, il cui utilizzo non è previsto dal Codice della strada, è poco utilizzato dai ciclisti non sportivi in Italia anche perché non esiste un movimento d'opinione che ne sostenga l'uso. Anche tra le associazioni a favore della mobilità ciclabile le opinioni sulla sua

**I comportamenti**

*I ciclisti sono considerati, non sempre a torto, una categoria di utenti della strada deboli e indisciplinati.*

*A volte i comportamenti non corretti da parte dei ciclisti rappresentano un pericolo sia per loro stessi, sia per gli altri utenti della strada.*

*Le motivazioni che sono alla base di tali comportamenti, nulla togliendo alla responsabilità personale di ciascuno, sono influenzati dalle caratteristiche strutturali dei percorsi (ciclabili e non), dalla "percezione" delle situazioni di pericolo da parte del ciclista, dalla tendenza, comune anche ai pedoni e propria della mobilità basata sulla forza muscolare, a risparmiare energie riducendo la distanza percorsa (attraversamenti in diagonale, contromano, ecc.)<sup>6</sup>.*

*Quando il comportamento non corretto riguarda un numero limitato di utenti, si può ritenere sia frutto di indifferenza alle regole. Quando però il comportamento assume dimensioni significative, è il caso di valutare se la pista, la strada, ecc. sono state concepite tenendo effettivamente conto delle esigenze di questa tipologia di utenti della strada.*

*Per questo abbiamo concentrato la nostra attenzione su due comportamenti:*

- *andare contromano;*
- *andare fuori pista, specificando, alla luce dei risultati della precedente rilevazione, se ciò avviene su strada o su marciapiede.*

**I ciclisti in ingresso ed uscita dal Centro Storico**

La rilevazione dei ciclisti che entrano ed escono dal Centro Storico è stata effettuata posizionando i rilevatori negli stessi snodi di accesso al Centro utilizzati nella rilevazione del 2006.

Si è deciso quest'anno, visto che dal 2006 in nessun punto di transito sono stati effettuati interventi di rilievo tali da modificare i comportamenti dei ciclisti, di procere da un lato alla riduzione dei punti osservazioni, mantenendo solo quelli più rilevanti numericamente, utilizzando il tempo dei volontari così risparmiato per un progetto sperimentale.

Sono stati registrati tutti i ciclisti che passano in entrambi i sensi di marcia. Le informazioni raccolte sono il sesso, l'età approssimativa, se rispettano il senso di marcia, se, in presenza di pista ciclabile, circolano invece sulla sede stradale o sul marciapiede.

La rilevazione, alla luce della normativa sulla privacy, è anonima, non sono quindi stati rilevati elementi atti a identificare le persone.

La rilevazione mira a rilevare quanti entrano ed escono dal Centro Storico in bicicletta. Nel caso dell'accesso al Centro Storico si è ritenuto di non rilevare la componente sistematica (cioè chi si reca per motivi di lavoro o di studio), quanto quella non sistematica (chi si reca per shopping o per il tempo libero). La rilevazione è stata quindi effettuata in un orario pomeridiano di apertura di uffici, negozi e pubblici esercizi.

---

rilevanza e utilità sono discordi. Secondo alcuni studi (si veda in bibliografia) l'uso del casco è in grado di ridurre fino al 50% i decessi per trauma cranico, che rappresentano fino al 90% delle cause di morte dei ciclisti.

<sup>6</sup> Nell'ambito delle ricerche per la sicurezza stradale degli utenti deboli della strada, sono numerosi gli studi, soprattutto all'estero, che evidenziano come gli utenti della strada che utilizzano la forza muscolare per spostarsi (pedoni e ciclisti) tendano a risparmiare le forze riducendo la lunghezza del percorso il più possibile, scegliendo quindi la via più breve. Il comportamento di risparmiare le energie fisiche "per dopo" è naturalmente più marcato nelle persone anziane e adulte.

### **Ciclisti e accessibilità dei poli di attrazione di quartiere:**

Dopo la rilevazione, sperimentale, dei ciclisti che circolano la sera (2007) e la rilevazione per tutto il giorno, sempre sperimentale, dei ciclisti transitanti in Via Crocifissa di Rose (2009) si è deciso quest'anno di procere a sperimentare la rilevazione della mobilità ciclabile di quartiere.

La rilevazione ha l'obiettivo di monitorare le modalità con cui i ciclisti accedono ad alcuni poli di attrazione di quartiere in un'area di studio selezionata in base alla conoscenza del territorio e alle particolari caratteristiche di concentrazione dei servizi.

#### **COSA RILEVARE E PERCHÉ**

##### **Le caratteristiche dei ciclisti**

*Dato che la rilevazione è indiretta si osserva senza intervistare le variabili individuate per determinare le caratteristiche dei ciclisti si sono limitate al sesso e all'età presunta per grandi fasce (giovani, adulti e anziani), che si ritiene influenzino le dotazioni utilizzate e i comportamenti.*

##### **I comportamenti**

*Partendo dalle considerazioni già illustrate per la rilevazione dell'accesso al Centro Storico e dei ciclisti sulle piste ciclabili a lunga percorrenza, l'analisi dei comportamenti dei ciclisti che accedono ai servizi di quartiere verte a valuta prima di tutto la sicurezza, quindi l'accesso contromano, in particolare ai poli di attrazione commerciale, desumendo il dato dalla provenienza e dalla destinazione del ciclista.*

*La destinazione, identificata con un "luogo di erogazione di servizi", quali negozi, banca, posta, supermercato, scuola, cimitero, consente di distinguere i ciclisti di passaggio da quelli che accedono ai servizi.*

*Per valutare inoltre la disponibilità di "servizi ai ciclisti" viene rilevata anche le modalità con cui la bicicletta viene posteggiata.*

*Per semplificare le operazioni di rilevazione, registrazione ed elaborazione dei dati, sono stati codificati, a seconda del luogo e della situazione, le provenienze, le destinazioni e le modalità di posteggio delle biciclette.*

*Per i ciclisti di PASSAGGIO, sarà sufficiente non registrare né la destinazione, né le modalità di posteggio.*

## IL QUESTIONARIO

Il questionario, riportato in appendice, raccoglie informazioni sulle caratteristiche dei ciclisti e sui loro comportamenti in bicicletta.

I quesiti sono identici sia per la scheda di rilevazione degli accessi al Centro Storico, sia per quella relativa alle piste ciclabili a lunga percorrenza. È leggermente differente per la rilevazione notturna.

Nell'intestazione il rilevatore indica il luogo in cui si è posizionato, la direzione di marcia che si rileva (direzione Centro Storico – direzione Brescia Due, ecc.), se nel punto assegnato è presente la pista ciclabile, l'ora di inizio della compilazione della scheda e l'ora di fine della compilazione della scheda.

Ogni riga di ciascuna colonna corrisponde ad un ciclista e per ciascun ciclista vengono rilevate le seguenti informazioni.

- Sesso.
- Grande gruppo di età valutata “a vista” e sintetizzata in 3 fasce:
  - o 1 = giovane (meno di 30 anni di età);
  - o 2 = adulto (tra 31 e 64 anni di età);
  - o 3 = anziano (oltre 65 anni di età).
- Se procede contromano rispetto alla direzione di marcia indicata nella intestazione della scheda di rilevazione.
- Se procede fuori pista (nel frontespizio è indicata la presenza di una pista ciclabile). È stato registrato se il ciclista procedeva (nella direzione corretta o contromano) distinguendo se era sulla sede stradale o sul marciapiede e non sulla pista ciclabile.

## IL METODO

La rilevazione è risultata abbastanza semplice e non ha richiesto un particolare investimento formativo sui rilevatori ma solo il loro coordinamento e la verifica del rispetto delle regole di rilevazione e delle indicazioni di luogo, data e orario.

Un vincolo alla effettuazione della rilevazione è stato il numero di rilevatori coinvolti e gli orari della loro prestazione che hanno condizionato le scelte delle aree di rilevazione e del numero di giorni di rilevazione necessari a garantire la copertura.

L'associazione “Amici della Bici” ha fatto uno sforzo aggiuntivo per superare le difficoltà incontrate nella rilevazione del 2006 e sono riusciti a garantire il completamento di tutta la rilevazione nell'arco di due giorni (nel 2006 erano stati necessari 5 giorni).

## I ciclisti e le piste ciclabili per percorrenze lunghe

### Punti di rilevazione:

1. Viale Venezia zona giardini pubblici di via Amba d'Oro (direzione Centro - direzione Bornata) – pista ciclabile sul marciapiede lato direzione Centro;
2. Via Mantova zona cavalcavia Kolbe (direzione centro - direzione S. Polo) – pista ciclabile in entrambe le direzioni di marcia;
3. Via Crocifissa di Rose – corsia Lam c/o Supermercato (direzione Centro - direzione Ospedale) – pista ciclabile coincidente con la corsia Lam;
4. Via Montesuello angolo Via Pisacane-Via Marconi (direzione Ospedale), Via Trento angolo via Cipani (direzione Centro) – Pista ciclabile entrambe le direzioni di marcia;
5. Via Milano snodo pista ciclabile del Mella (direzione Centro - direzione Oltremella) – non ha pista ciclabile.

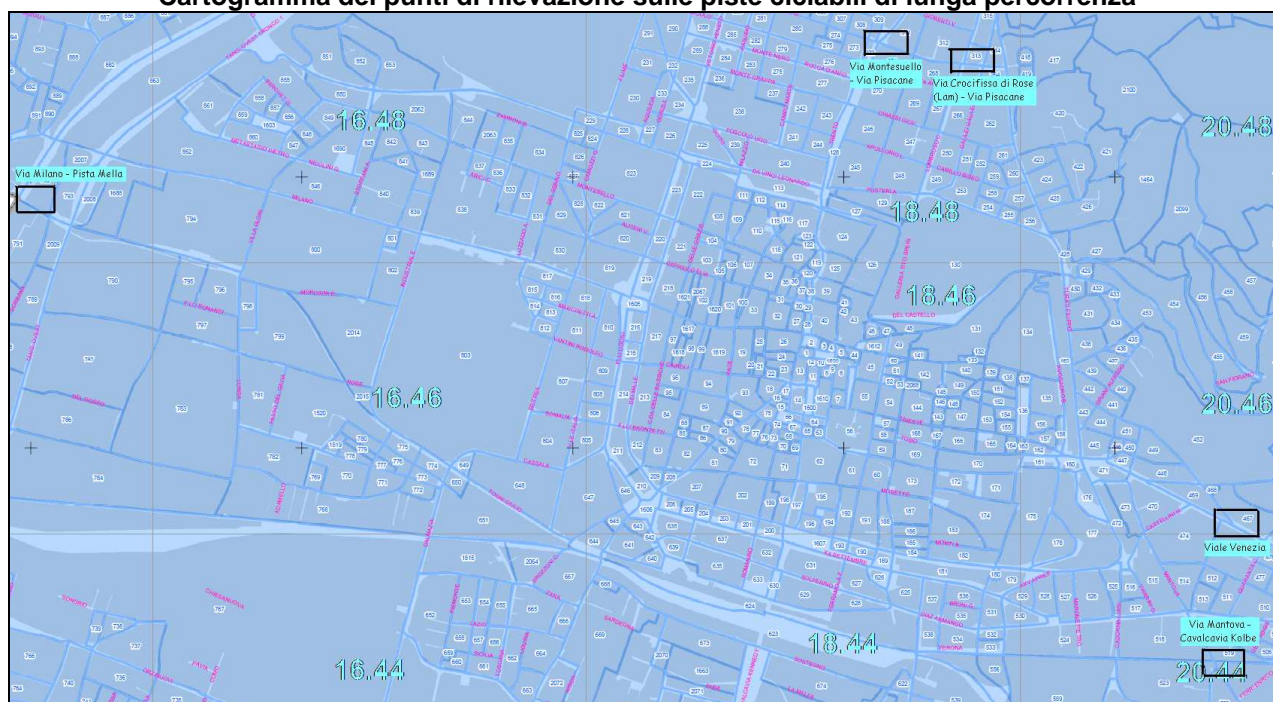
Tutti i siti di rilevazione, con esclusione via Milano, sono dotati di pista ciclabile

L'ultima rilevazione, è stata effettuata nella fascia oraria 7:30-9:30 di giorni lavorativi infrasettimanali: 16 settembre 2011. Per quelle degli anni precedenti si vedano i documenti citati in bibliografia.

I punti di rilevazione, identificati con la collaborazione degli "Amici della Bici", sono stati scelti in modo da intercettare i principali flussi di traffico sia di mobilità sistemica, sia di mobilità non sistemica.

Per ogni arteria stradale la rilevazione è stata effettuata in entrambi i sensi di marcia da uno o più rilevatori.

**Cartogramma dei punti di rilevazione sulle piste ciclabili di lunga percorrenza**



## I ciclisti in ingresso ed uscita dal Centro Storico

Tutti i siti non sono dotati di pista ciclabile con l'esclusione della Galleria Tito Speri, via Gramsci direzione centro e Corso Martiri della Libertà direzione centro.

Tutte i punti di rilevazione sono in Zona 30 o al suo ingresso-uscita.

L'ultima rilevazione, è stata effettuata nella fascia oraria 7:30-9:30 di giorni lavorativi infrasettimanali: 16 settembre 2011. Per quelle degli anni precedenti si vedano i documenti citati in bibliografia.

### **Punti di rilevazione:**

1. Piazzale Arnaldo – angolo Via Tosio – Corso Magenta (direzione Centro – direzione Est) - angolo Via Trieste – Via Alberto Mario (direzione Centro – direzione Est);
2. Via S. Faustino di fronte al rettorato dell'Università (direzione Centro e direzione Nord) – Zona 30 km/h;
3. Galleria Tito Speri – angolo ingresso parcheggio Piazzale Fossa Bagni (direzione Centro – direzione Nord) pista ciclabile in entrambe le direzioni di marcia;
4. Via Antonio Gramsci angolo Via Moretto (direzione Centro – direzione Brescia Due) – pista ciclabile direzione Centro coincidente con corsia autobus;
5. Corso Garibaldi - angolo Via delle Grazie-Contrada delle Bassiche (direzione Centro - direzione Ovest) – Zona 30 km/h;

I punti di rilevazione, identificati in collaborazione con gli "Amici della Bici", sono stati scelti in modo da intercettare i principali flussi di traffico di ingresso e uscita dal Centro Storico. Dato che essi, tra vie principali e vicoli, sono numerosissimi, non è stato possibile presidiarli tutti. Si sono quindi selezionati quelli ritenuti più importanti in modo da intercettare i principali flussi di traffico sia di mobilità sistematica, sia di mobilità non sistematica.

Per ogni arteria stradale la rilevazione è stata effettuata in entrambi i sensi di marcia tranne nei casi in cui la strada risulta a senso unico: in quest'ultimo caso sono stati rilevati come contromano i ciclisti che procedevano in senso inverso.





## **Profili della tutela dei dati personali**

### **Finalità**

Il presente lavoro ha come obiettivo l'analisi statistica della mobilità ciclabile di un campione non probabilistico di cittadini residenti nel Comune di Brescia.

### **Dati trattati**

Il questionario di rilevazione è anonimo e non consente di risalire in alcun caso alla persona. Le elaborazioni sono, pertanto, effettuate su una matrice dei dati individuali anonima.

### **Dati sensibili**

Gli archivi non contengono dati personali sensibili.

### **Modalità del trattamento**

La rilevazione dei dati è effettuata con strumenti cartacei, mentre le elaborazioni sono effettuate con mezzi elettronici.

Il trattamento è effettuato nel rispetto delle norme in materia di trattamento dei dati per finalità statistiche (Codice in materia di protezione dei dati personali d. lgs. 196/2003), e delle norme sul trattamento dei dati personali (ex art. 6 bis d. lgs. 322/1989 "Norme sul Sistema Statistico Nazionale") nel rispetto del segreto statistico (art. 9, Disposizioni per la tutela del segreto statistico, d. lgs. 322/1989).

Operativamente ci si è attenuti alle disposizioni stabilite dal Codice deontologico e di buona condotta per i trattamenti dei dati per finalità statistiche, allegato al Codice in materia di protezione dei dati personali, e riportate nel Documento programmatico sulla sicurezza del Comune di Brescia, approvato il 30 giugno 2004. I dati individuali anonimi sono disponibili, su supporto magnetico, esclusivamente per finalità statistiche e di ricerca, al livello di analiticità necessario per le elaborazioni e nel rispetto delle norme sulla tutela dei dati personali.

### **Titolarietà, responsabilità e diritti degli interessati**

Il titolare e responsabile del trattamento è il dirigente responsabile dell'Unità di Staff Statistica del Comune di Brescia.

## RISULTATI

La rilevazione sulla mobilità ciclabile non consente di raccogliere elementi sufficienti per procedere ad una stima del numero di ciclisti circolanti a Brescia.

Anche il confronto con le rilevazioni degli anni precedenti è difficoltosa, dato che elementi contingenti (tempo meteorologico, eventi culturali e sportivi, modifiche dei flussi di traffico, ecc.) e metodologici possono influire sulla rilevazione dei flussi di traffico ciclistico<sup>7</sup>.

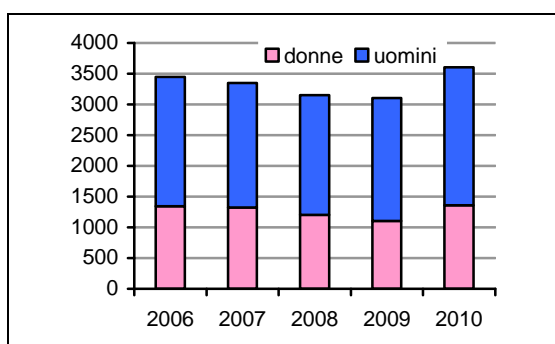
La rilevazione fornisce, invece, indicazioni sulle caratteristiche dei ciclisti che utilizzano le piste ciclabili e che accedono al Centro Storico, e su alcuni comportamenti rilevanti dal punto di vista sia della sicurezza stradale, sia della rispondenza delle strutture ciclabili alle esigenze, reali o percepite, dei ciclisti.

### Le caratteristiche dei ciclisti rilevati

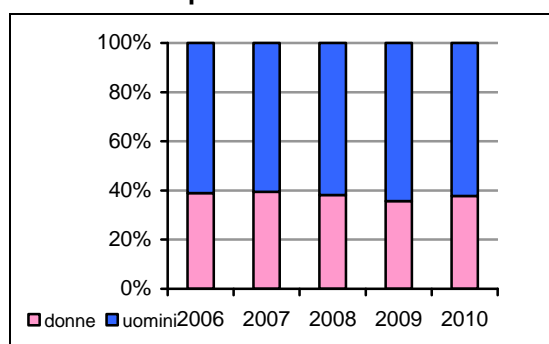
**Tabella 1 Ciclisti per genere e anno**

Genere	2006	2007	2008	2009	2010	Totale	Media
donne	1342	1323	1204	1106	1358	6333	1266,6
uomini	2104	2025	1948	1996	2244	10317	2063,4
Totale	3446	3348	3152	3102	3602	16650	3330,0

**Figura 1 – Ciclisti per genere e anno  
valori assoluti**



**valori percentuali**

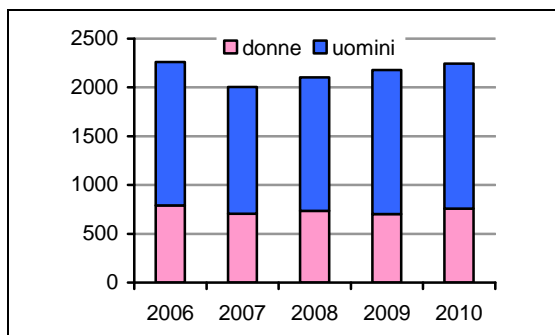


**Tabella 2 Ciclisti per genere e anno - Centro storico**

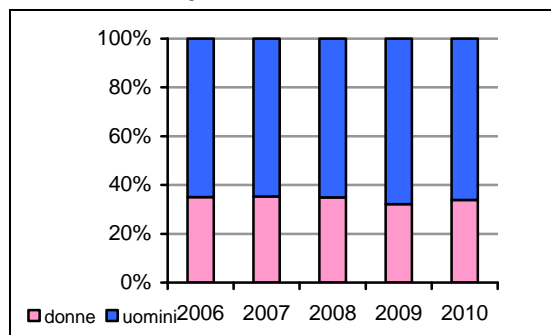
Genere	2006	2007	2008	2009	2010	Totale	Media
donne	792	707	734	702	759	3694	738,8
uomini	1470	1296	1370	1477	1485	7098	1419,6
Totale	2262	2003	2104	2179	2244	10792	2158,4

<sup>7</sup> Il confronto è solo rimandato. Quando sarà disponibile una serie di rilevazioni sufficienti sarà possibile identificare le componenti strutturali da quelle contingenti e quindi valutare come si sta sviluppando l'utilizzo della bicicletta.

**Figura 2 – Ciclisti per genere e anno – valori assoluti - Centro Storico**  
valori assoluti



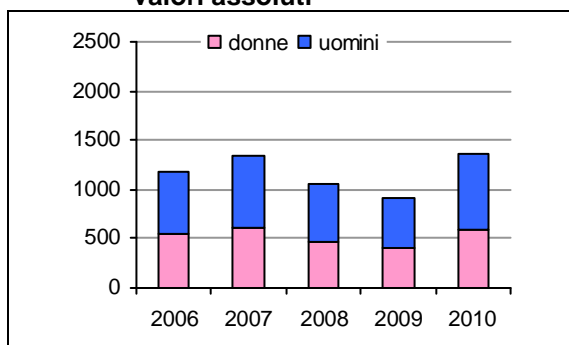
valori percentuali



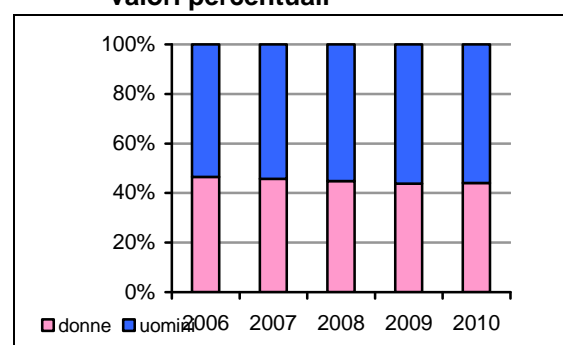
**Tabella 3 Ciclisti per genere e anno - Piste Ciclabili**

Genere	2006	2007	2008	2009	2010	Totale	Media
donne	550	616	470	404	599	2639	527,8
uomini	634	729	578	519	759	3219	643,8
Totale	1184	1345	1048	923	1358	5858	1171,6

**Figura 3 – Ciclisti per genere e anno – valori percentuali - Piste ciclabili**  
valori assoluti



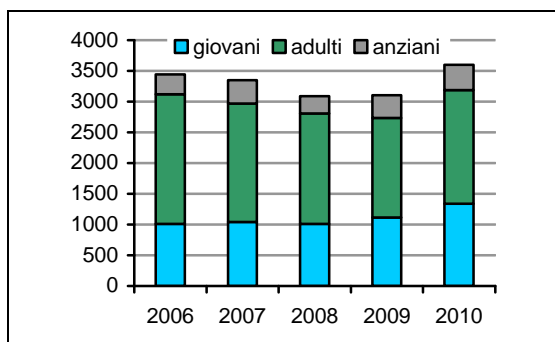
valori percentuali



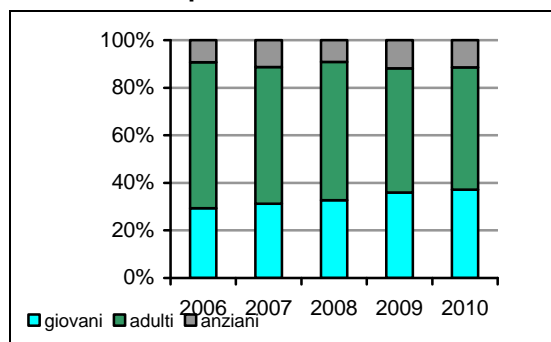
**Tabella 4 Ciclisti per fascia di età e anno**

Fascia di età	2006	2007	2008	2009	2010	Totale	Media
giovani	1009	1044	1008	1115	1336	5512	1102,4
adulti	2113	1927	1799	1620	1850	9309	1861,8
anziani	322	377	281	367	414	1761	352,2
non indicato	2	-	64	-	2	68	13,6
Totale	3446	3348	3152	3102	3602	16650	3330,0

**Figura 4 – Ciclisti per fascia di età e anno  
valori assoluti**



**valori percentuali**

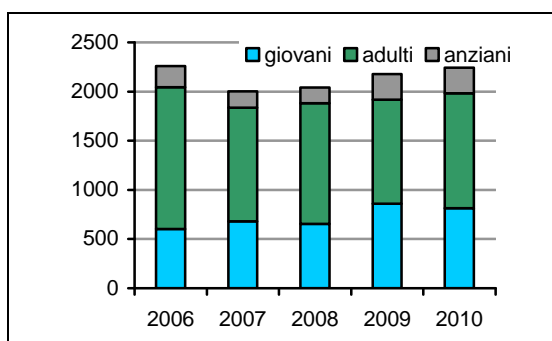


**Tabella 5 Ciclisti per fascia di età e anno – Centro storico**

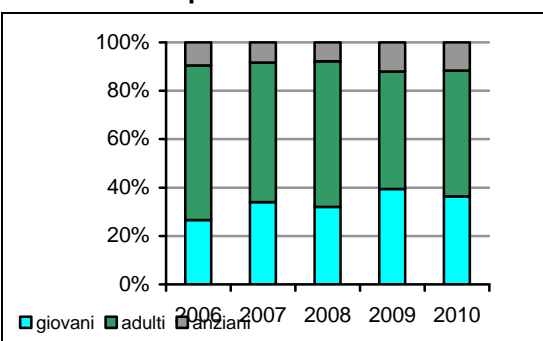
Fascia di età	2006	2007	2008	2009	2010	Totale	Media
giovani	602	680	654	859	815	3610	722,0
adulti	1443	1156	1228	1057	1166	6050	1210,0
anziani	215	167	158	263	261	1064	212,8
Totale	2262	2003	2104	2179	2244	10792	2158,4

Nota: Per 64 ciclisti nel 2008 e 2 nel 2006 e 2010, presso gli accessi al Centro Storico non è stata rilevata la fascia di età

**Figura 5 – Ciclisti per fascia di età e anno - Centro storico  
valori assoluti**



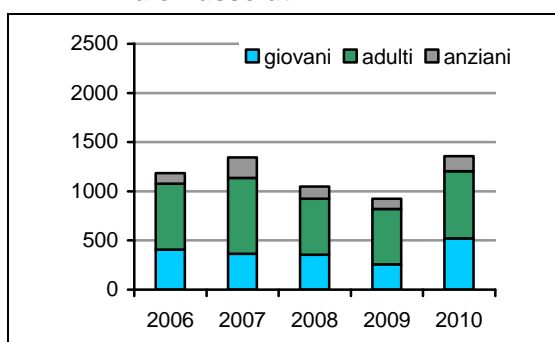
**valori percentuali**



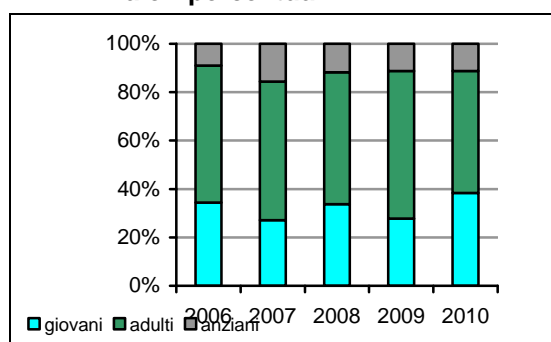
**Tabella 6 Ciclisti per fascia di età e anno – Piste Ciclabili**

Fascia di età	2006	2007	2008	2009	2010	Totale	Media
giovani	407	364	354	256	521	1902	380,4
adulti	670	771	571	563	684	3259	651,8
anziani	107	210	123	104	153	697	139,4
Totale	1184	1345	1048	923	1358	5858	1171,6

**Figura 6 – Ciclisti per fascia di età e anno - Piste Ciclabili  
valori assoluti**



**valori percentuali**

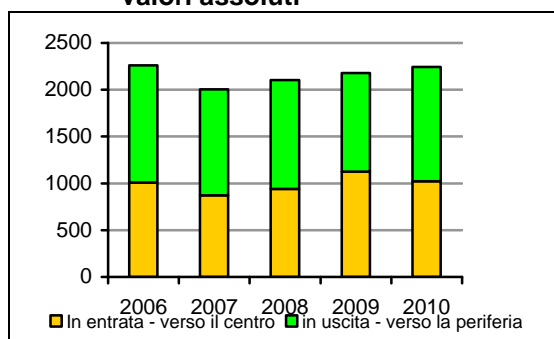


**Tabella 7 Ciclisti rilevati presso il Centro Storico per senso di marcia e anno - v.a.**

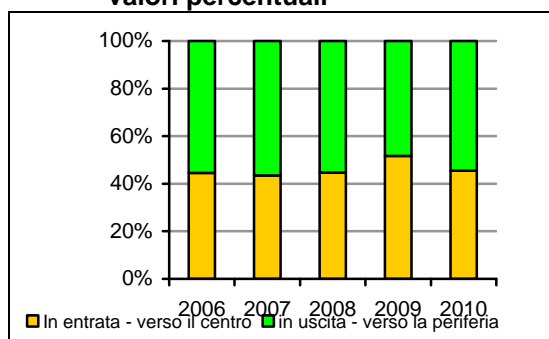
Centro Storico	2006	2007	2008	2009	2010	Totale	Media
In entrata - verso il centro	1008	871	940	1125	1021	4965	993,0
in uscita - verso la periferia	1254	1132	1164	1054	1223	5827	1165,4
Totale	2262	2003	2104	2179	2244	10792	2158,4

**Tabella 8 Ciclisti rilevati presso il Centro Storico per senso di marcia e anno - v. %.**

Centro Storico	2006	2007	2008	2009	2010	Totale
In entrata - verso il centro	44,6	43,5	44,7	51,6	45,5	46,0
in uscita - verso la periferia	55,4	56,5	55,3	48,4	54,5	54,0
Totale	100,0	100,0	100,0	100,0	100,0	100,0

**Figura 7 – Ciclisti rilevati presso il Centro Storico per senso di marcia e anno**  
valori assoluti

valori percentuali

**Tabella 9 Ciclisti rilevati sulle piste ciclabili per senso di marcia e anno - v.a.**

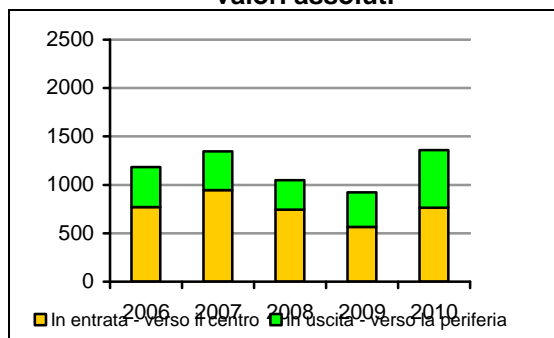
Piste ciclabili	2006	2007	2008	2009	2010	Totale	Media
In entrata - verso il centro	769	947	744	567	763	3790	758,0
in uscita - verso la periferia	415	398	304	356	595	2068	413,6
Totale	1184	1345	1048	923	1358	5858	1171,6

**Tabella 10 Ciclisti rilevati sulle piste ciclabili per senso di marcia e anno - v. %.**

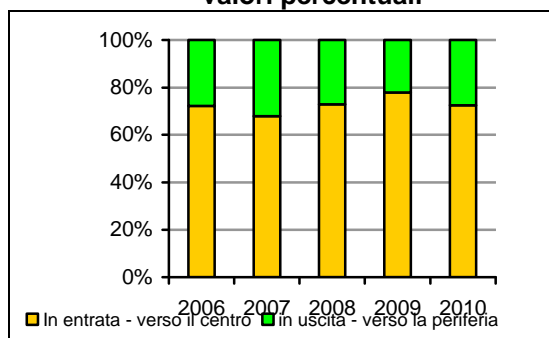
Piste ciclabili	2006	2007	2008	2009	2010	Totale
In entrata - verso il centro	64,9	70,4	71,0	61,4	56,2	64,7
in uscita - verso la periferia	35,1	29,6	29,0	38,6	43,8	35,3
Totale	100,0	100,0	100,0	100,0	100,0	100,0

**Figura 8 – Ciclisti rilevati sulle piste ciclabili per senso di marcia e anno**

valori assoluti



valori percentuali



## I comportamenti

### Sulle piste ciclabili

**Tabella 11 Ciclisti rilevati lungo le piste ciclabili per comportamento prevalente - v. a**

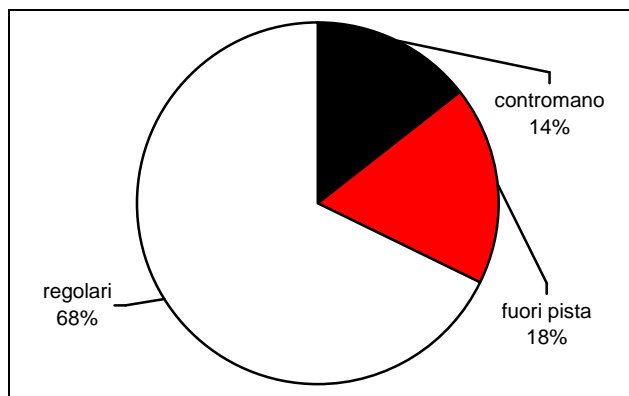
Comportamento	2006	2007	2008	2009	2010	Totale	Media
Contromano	161	158	150	162	216	847	169,4
Fuoripista	187	233	219	121	275	1035	207,0
Regolari	836	954	679	640	867	3976	795,2
<b>Totale</b>	<b>1184</b>	<b>1345</b>	<b>1048</b>	<b>923</b>	<b>1358</b>	<b>5858</b>	<b>1.171,6</b>

**Tabella 12 Ciclisti rilevati lungo le piste ciclabili per comportamento prevalente - v. a.**

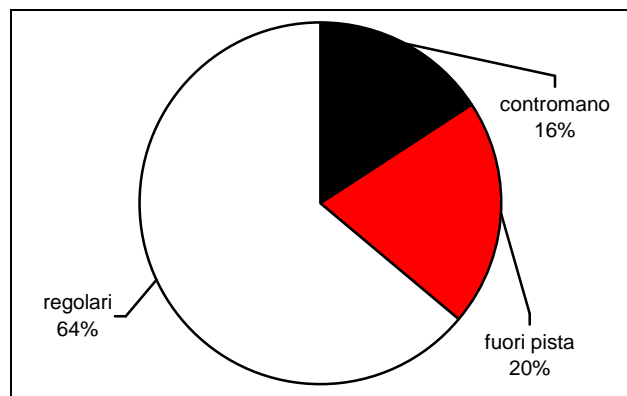
Comportamento	2006	2007	2008	2009	2010	Totale
Contromano	13,6	11,7	14,3	17,6	15,9	14,5
Fuoripista	15,8	17,3	20,9	13,1	20,3	17,7
<b>Regolari</b>	<b>70,6</b>	<b>70,9</b>	<b>64,8</b>	<b>69,3</b>	<b>63,8</b>	<b>67,9</b>
<b>Totale</b>	<b>100,0</b>	<b>100,0</b>	<b>100,0</b>	<b>100,0</b>	<b>100,0</b>	<b>100,0</b>

**Figura 9 – Ciclisti rilevati sulle piste ciclabili per comportamento prevalente**

2006-2010



2010



**Tabella 13 Ciclisti rilevati sulle piste ciclabili che procedevano contromano per area stradale e anno - v. a.**

Cod	Direzione	2006	2007	2008	2009	2010	Totale	Media	% sul totale
1	Viale Venezia	19	31	22	31	34	137	27,4	19,2
2	Cavalcavia Kolbe Via Mantova	35	35	18	32	55	175	35	19,8
3	Via Crocifissa di Rosa	81	75	94	88	85	423	84,6	45,4
4	Via Montesuello Via Trento	19	15	7	11	6	58	11,6	3,5
7	Via Milano Ponte Mella	7	2	9	-	36	54	10,8	6,7
	<b>Totale</b>	<b>161</b>	<b>158</b>	<b>150</b>	<b>162</b>	<b>216</b>	<b>847</b>	<b>169,4</b>	<b>16,9</b>



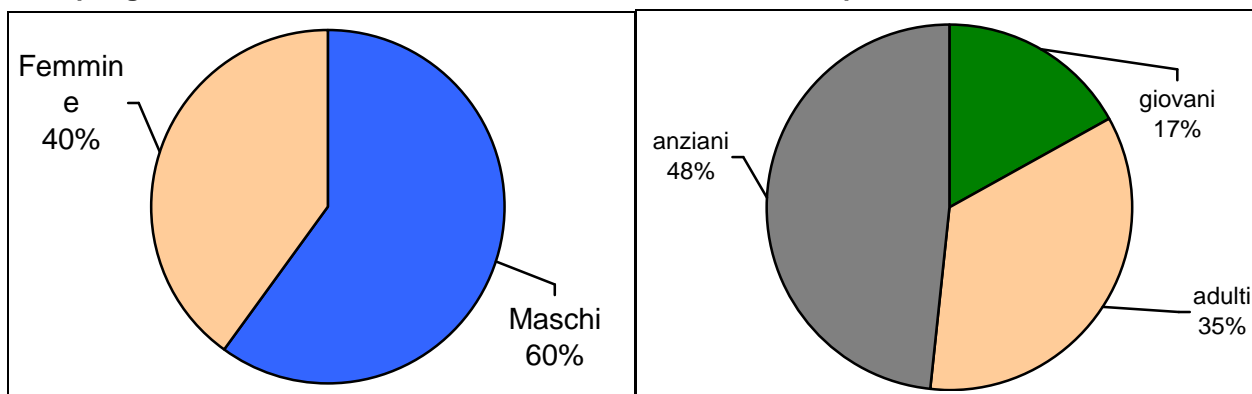


## La ciclabilità di quartiere: Mompiano

**Tabella 21 Ciclisti rilevati nel quartiere Mompiano per fascia di età e genere – v. a.**

Eta	Femmina	Maschio	Totale
giovani	28	49	77
adulti	75	83	158
anziani	78	141	219
Totale	181	273	454

**Figura 11 – Ciclisti rilevati nel Qurtiere di Mompiano: per genere**



**Tabella 22 Ciclisti rilevati nel quartiere Mompiano per fascia di età e genere – v. % di colonna**

Eta	Femmina	Maschio	Totale
giovani	15,5	17,9	17,0
adulti	41,4	30,4	34,8
anziani	43,1	51,6	48,2
Totale	100,0	100,0	100,0

**Tabella 23 Ciclisti rilevati nel quartiere Mompiano per fascia di età e genere – v. % di riga**

Eta	Femmina	Maschio	Totale
giovani	36,4	63,6	100,0
adulti	47,5	52,5	100,0
anziani	35,6	64,4	100,0
Totale	39,9	60,1	100,0

**Figura 12 – Ciclisti rilevati nel Qurtiere di Mompiano per genere e fascia di età**

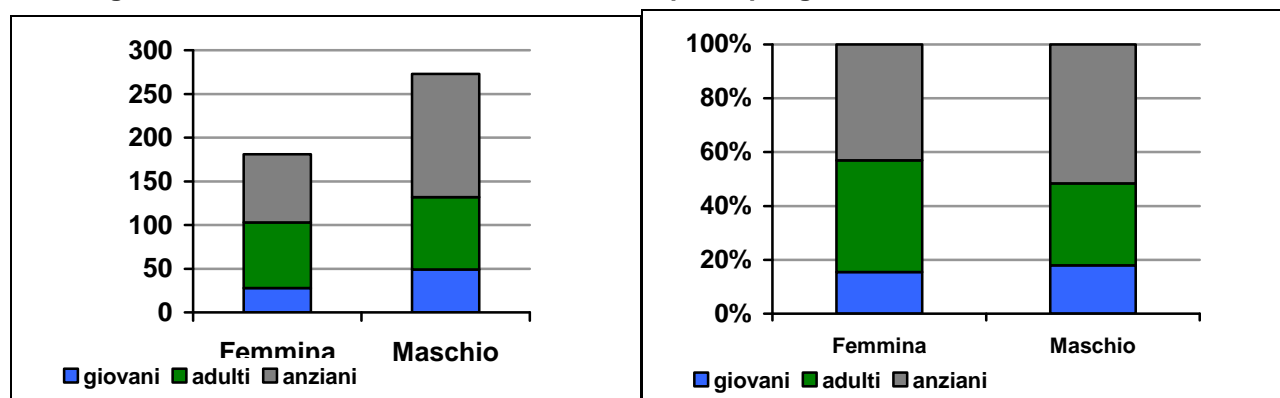


Tabella 24 Ciclisti rilevati nel quartiere Mompiano per luogo e genere – v. a. e v. % di riga

Luogo	Femmina	Maschio	Totale	Femmina	Maschio	Totale
Via Nikolajewska - SM Virgilio	14	24	38	36,8	63,2	100,0
Piazza Santa Maria	76	149	225	33,8	66,2	100,0
Via Castelli - Cimitero	19	24	43	44,2	55,8	100,0
Via Fam. Boccacci - Scuola Arici e Agazzi	16	31	47	34,0	66,0	100,0
Via Vivanti - Anagrafe	28	29	57	49,1	50,9	100,0
Via Vivanti - Supermercati	28	16	44	63,6	36,4	100,0
Totale	181	273	454	39,9	60,1	100,0

Figura 13 – Ciclisti rilevati nel Qurtiere di Mompiano per genere e area di circolazione

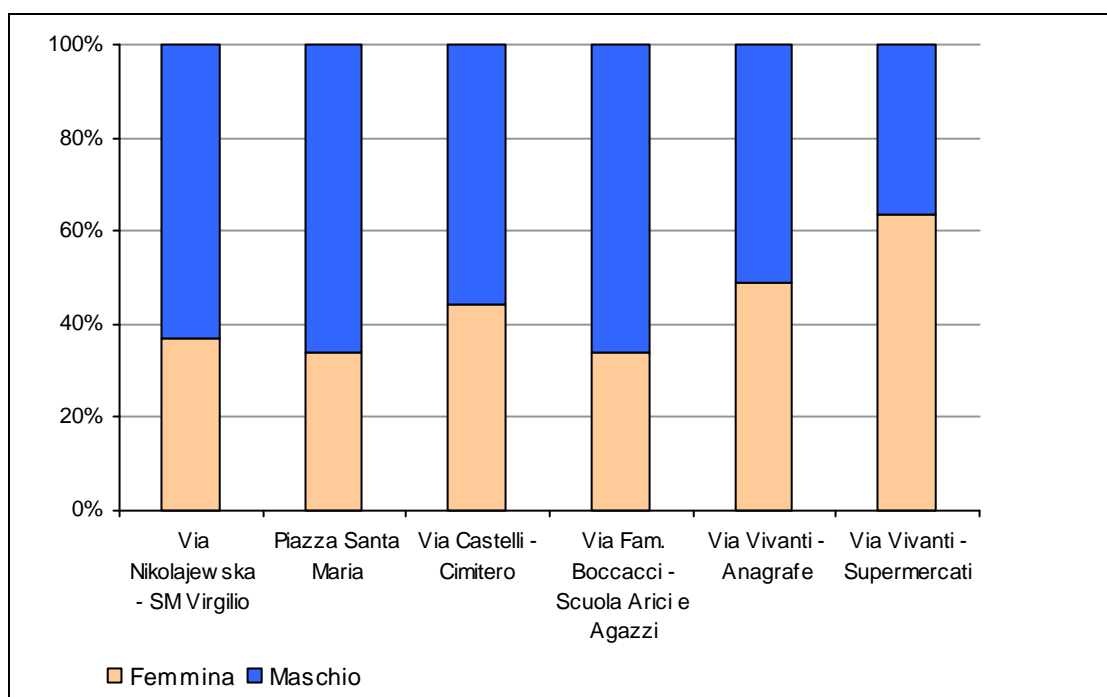


Figura 14 – Ciclisti rilevati nel Qurtiere di Mompiano per genere e area di circolazione

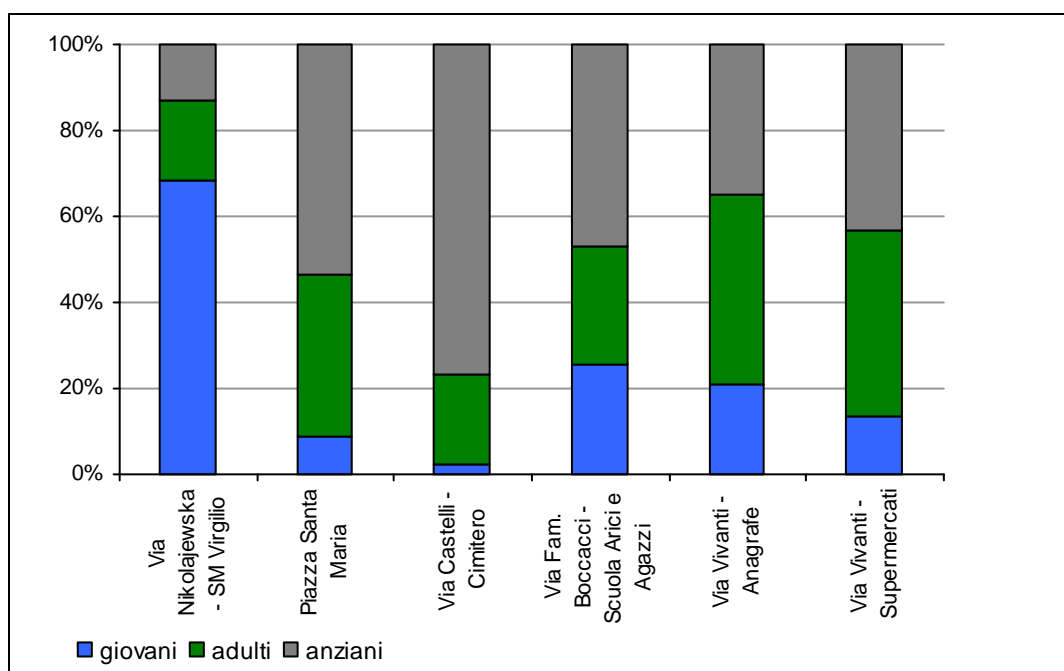
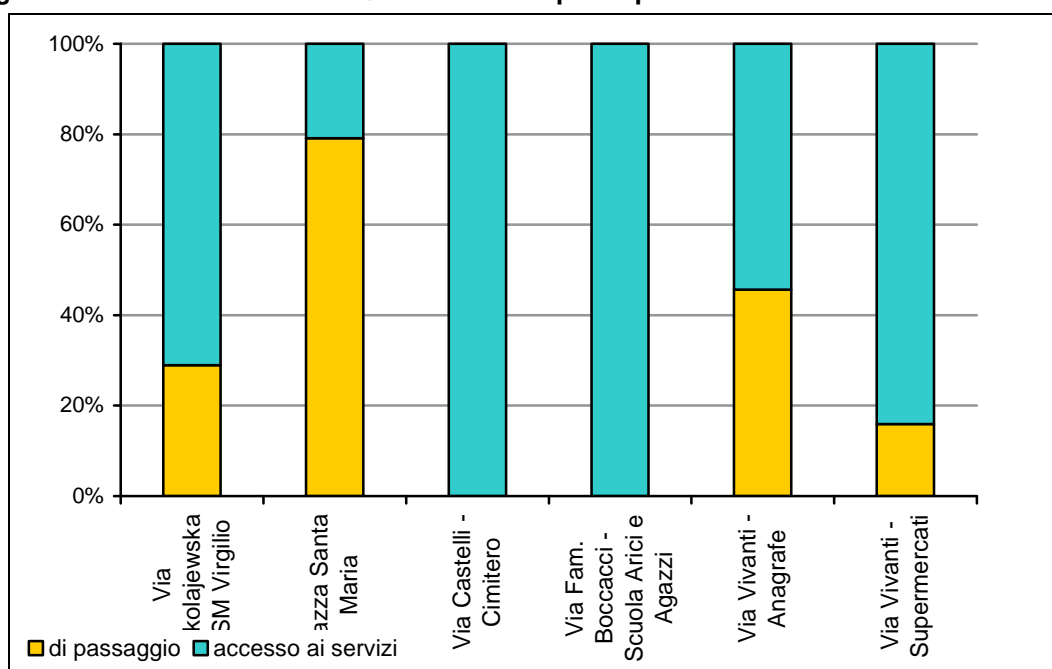


Tabella 25 Ciclisti rilevati nel quartiere Mompiano per luogo, fascia di età e genere – v. a. e v. % di colonna

Luogo	Età	Femmina	Maschio	Totale	Totale
Via Nikolajewska - SM Virgilio	giovani	9	17	26	68,4
Via Nikolajewska - SM Virgilio	adulti	3	4	7	18,4
Via Nikolajewska - SM Virgilio	anziani	2	3	5	13,2
Totale		14	24	38	100,0
Piazza Santa Maria	giovani	7	13	20	8,9
Piazza Santa Maria	adulti	36	49	85	37,8
Piazza Santa Maria	anziani	33	87	120	53,3
Totale		76	149	225	100,0
Via Castelli - Cimitero	giovani		1	1	2,3
Via Castelli - Cimitero	adulti	3	6	9	20,9
Via Castelli - Cimitero	anziani	16	17	33	76,7
Totale		19	24	43	100,0
Via Fam. Boccacci - Scuola Arici e Agazzi	giovani	3	9	12	25,5
Via Fam. Boccacci - Scuola Arici e Agazzi	adulti	6	7	13	27,7
Via Fam. Boccacci - Scuola Arici e Agazzi	anziani	7	15	22	46,8
Totale		16	31	47	100,0
Via Vivanti - Anagrafe	giovani	6	6	12	21,1
Via Vivanti - Anagrafe	adulti	14	11	25	43,9
Via Vivanti - Anagrafe	anziani	8	12	20	35,1
Totale		28	29	57	100,0
Via Vivanti - Supermercati	giovani	3	3	6	13,6
Via Vivanti - Supermercati	adulti	13	6	19	43,2
Via Vivanti - Supermercati	anziani	12	7	19	43,2
Totale		28	16	44	100,0
Totale		181	273	454	100,0

Figura 15 – Ciclisti rilevati nel Quartiere di Mompiano per motivo di accesso



**Tabella 26 Ciclisti rilevati nel quartiere Mompiano per luogo e destinazione – v. a. e v. % di colonna**

Luoghi Quartiere Mompiano	Destinazione	Num	%	%
Via Nikolajewska - SM Virgilio	a scuola	27	5,9	71,1
Via Nikolajewska - SM Virgilio	di passaggio	11	2,4	28,9
		38		100,0
Piazzetta Santa Maria	di passaggio	178	39,4	79,2
Piazzetta Santa Maria	Negozi	32	7,0	14,2
Piazzetta Santa Maria	Banca	5	1,1	2,2
Piazzetta Santa Maria	Posta	10	2,2	4,4
		225		100,0
Via Castelli - Cimitero	Cimitero	43	9,5	100,0
Via Fam. Boccacci - Scuola Arici e Agazz	a scuola	47	10,4	100,0
Via Vivanti - Anagrafe	di passaggio	26	5,7	45,6
Via Vivanti - Anagrafe	Supermercati	26	5,7	45,6
Via Vivanti - Anagrafe	Anagrafe	2	0,4	3,5
Via Vivanti - Anagrafe	Bar	3	0,7	5,3
		57		100,0
Via Vivanti - Supermercati	di passaggio	7	1,3	14,0
Via Vivanti - Supermercati	Supermercati	34	7,5	79,1
Via Vivanti - Supermercati	Bar	3	0,7	7,0
		44		100,0
Totale		454	100,0	

**Tabella 27 Ciclisti rilevati nel quartiere Mompiano per luogo e provenienza – v. a. e v. % di colonna**

Luoghi Quartiere Mompiano	Provenienza	Num	%	%
Via Nikolajewska - SM Virgilio	Via Montini	26	5,7	68,4
Via Nikolajewska - SM Virgilio	Via Calamandrei	4	0,9	10,5
Via Nikolajewska - SM Virgilio	Via Branze	8	1,8	21,1
				100,0
Piazzetta Santa Maria	Via Lama	47	10,4	20,9
Piazzetta Santa Maria	Via Ambaraga	117	25,8	52,0
<b>Piazzetta Santa Maria#</b>	<b>Via Fontane</b>	<b>39</b>	<b>8,6</b>	<b>17,3</b>
<b>Piazzetta Santa Maria#</b>	<b>Via Rampinelli</b>	<b>20</b>	<b>4,4</b>	<b>8,9</b>
Piazzetta Santa Maria	non rilevato	2	0,4	0,9
				100,0
Via Castelli - Cimitero	Via Castelli - Via Resolino	27	5,9	62,8
Via Castelli - Cimitero	Via Triumplina	16	3,5	37,2
				100,0
Via Fam. Boccacci - Scuola Arici e Agazzi	Viale Europa	25	5,5	53,2
Via Fam. Boccacci - Scuola Arici e Agazzi	Via Salvemini	4	0,9	8,5
Via Fam. Boccacci - Scuola Arici e Agazzi	Via Ambaraga-Montini	18	4,0	38,3
				100,0
Via Vivanti - Anagrafe	Via Vivanti	20	4,4	35,1
Via Vivanti - Anagrafe	Viale Europa	37	8,1	64,9
				100,0
Via Vivanti - Supermercati	Via Vivanti	44	9,7	100,0
Totale		454	100,0	

# Procedevano contromano

## Ciclisti e sicurezza stradale: gli incidenti stradali<sup>8</sup>

**Tabella 28 Incidenti in provincia di Brescia per anno e condizione dei coinvolti - Morti e feriti e indici di gravità - 1998-2009**

ANNO	Morti	Feriti	Totale	Incidenti	M/T	F/T	M/I	F/I	C/I	M/F
1998	209	6046	6464	4328	32,3	935,3	48,3	1.397,0	1.493,5	34,6
1999	203	6543	6949	4413	29,2	941,6	46,0	1.482,7	1.574,7	31,0
2000	175	6248	6598	4291	26,5	947,0	40,8	1.456,1	1.537,6	28,0
2001	185	6121	6491	4179	28,5	943,0	44,3	1.464,7	1.553,2	30,2
2002	171	6631	6973	4628	24,5	951,0	36,9	1.432,8	1.506,7	25,8
2003	160	6419	6739	4576	23,7	952,5	35,0	1.402,8	1.472,7	24,9
2004	160	6170	6490	4273	24,7	950,7	37,4	1.444,0	1.518,8	25,9
2005	137	5744	6018	4040	22,8	954,5	33,9	1.421,8	1.489,6	23,9
2006	161	5660	5982	4052	26,9	946,2	39,7	1.396,8	1.476,3	28,4
2007	131	5739	6001	4063	21,8	956,3	32,2	1.412,5	1.477,0	22,8
2008	115	5573	5803	3945	19,8	960,4	29,2	1.412,7	1.471,0	20,6
2009	110	4872	5092	3472	21,6	956,8	31,7	1.403,2	1.466,6	22,6
Totale	1917	71766	75600	50260	25,4	949,3	38,1	1.427,9	1.504,2	26,7

**Tabella 29 Incidenti nel Comune di Brescia per anno e condizione dei coinvolti - Morti e feriti e indici di gravità - 1998-2009**

ANNO	Morti	Feriti	Totale	Incidenti	M/T	F/T	M/I	F/I	C/I	M/F
1998	32	2020	2084	1594	15,4	969,3	20,1	1.267,3	1.307,4	15,8
1999	19	2188	2226	1548	8,5	982,9	12,3	1.413,4	1.438,0	8,7
2000	15	2014	2044	1443	7,3	985,3	10,4	1.395,7	1.416,5	7,4
2001	23	1966	2012	1439	11,4	977,1	16,0	1.366,2	1.398,2	11,7
2002	15	1959	1989	1491	7,5	984,9	10,1	1.313,9	1.334,0	7,7
2003	16	1983	2015	1490	7,9	984,1	10,7	1.330,9	1.352,3	8,1
2004	19	1795	1833	1348	10,4	979,3	14,1	1.331,6	1.359,8	10,6
2005	11	1808	1830	1353	6,0	988,0	8,1	1.336,3	1.352,5	6,1
2006	10	1655	1675	1258	6,0	988,1	7,9	1.315,6	1.331,5	6,0
2007	16	1667	1699	1275	9,4	981,2	12,5	1.307,5	1.332,5	9,6
2008	13	1455	1481	1106	8,8	982,4	11,8	1.315,6	1.339,1	8,9
2009	14	1269	1297	973	10,8	978,4	14,4	1.304,2	1.333,0	11,0
Totale	203	21779	22185	16318	9,2	981,7	12,4	1.334,7	1.359,5	9,3

**Tabella 30 Incidenti con ciclisti in provincia di Brescia per anno e condizione dei coinvolti - Morti e feriti e indici di gravità - 1998-2009**

ANNO	Incolumi	Morti	Feriti	Totale	Incidenti	M/T	F/T	M/I	F/I	C/I	M/F
1998	16	10	145	155	166	64,5	935,5	60,2	873,5	933,7	69,0
1999	6	14	223	237	239	59,1	940,9	58,6	933,1	991,6	62,8
2000	13	14	276	290	279	48,3	951,7	50,2	989,2	1.039,4	50,7
2001	10	4	210	214	219	18,7	981,3	18,3	958,9	977,2	19,0
2002	14	4	250	254	262	15,7	984,3	15,3	954,2	969,5	16,0
2003	10	9	296	305	307	29,5	970,5	29,3	964,2	993,5	30,4
2004	19	15	320	335	335	44,8	955,2	44,8	955,2	1.000,0	46,9
2005	14	10	333	343	345	29,2	970,8	29,0	965,2	994,2	30,0
2006	18	9	344	353	357	25,5	974,5	25,2	963,6	988,8	26,2
2007	13	16	389	405	407	39,5	960,5	39,3	955,8	995,1	41,1
2008	30	13	439	452	462	28,8	971,2	28,1	950,2	978,4	29,6

<sup>8</sup> Fonte: Elaborazioni dell'Unità di staff Statistica del Comune di Brescia su dati ISTAT "Rilevazione degli incidenti stradali"

2009	17	8	416	424	418	18,9	981,1	19,1	995,2	1.014,4	19,2
Totale	180	126	3641	3767	3796	33,4	966,6	33,2	959,2	992,4	34,6

**Tabella 31 Incidenti con ciclisti nel Comune di Brescia per anno e condizione dei coinvolti - Morti e feriti e indici di gravità - 1998-2009**

ANNO	Incolumi	Morti	Feriti	Totale	Incidenti	M/T	F/T	M/I	F/I	C/I	M/F
1998	4	1	25	26	30	38,5	961,5	33,3	833,3	866,7	40,0
1999	2	3	77	80	82	37,5	962,5	36,6	939,0	975,6	39,0
2000	6	1	81	82	84	12,2	987,8	11,9	964,3	976,2	12,3
2001	4	1	85	86	88	11,6	988,4	11,4	965,9	977,3	11,8
2002	5		89	89	93	-	1.000,0	-	957,0	957,0	-
2003	5		120	120	120	-	1.000,0	-	1.000,0	1.000,0	-
2004	7	2	117	119	122	16,8	983,2	16,4	959,0	975,4	17,1
2005	6	1	117	118	119	8,5	991,5	8,4	983,2	991,6	8,5
2006	7		128	128	133	-	1.000,0	-	962,4	962,4	-
2007	2	4	164	168	167	23,8	976,2	24,0	982,0	1.006,0	24,4
2008	11	2	145	147	153	13,6	986,4	13,1	947,7	960,8	13,8
2009	5	1	124	125	125	8,0	992,0	8,0	992,0	1.000,0	8,1
Totale	64	16	1272	1288	1316	12,4	987,6	12,2	966,6	978,7	12,6

## Le caratteristiche delle persone coinvolte in incidenti stradali

**Tabella 32 Incidenti in Provincia di Brescia per anno e genere - 1998-2009 - valori assoluti**

ANNO	Maschi	Femmine	n. i.	Totale	F per 100 M
1998	7383	2595	13	9991	35,1
1999	7586	3056	16	10658	40,3
2000	7244	2913	19	10176	40,2
2001	7203	2785	1	9989	38,7
2002	7937	2943	6	10886	37,1
2003	7713	2903	2	10618	37,6
2004	7219	2873	4	10096	39,8
2005	6717	2724	4	9445	40,6
2006	6618	2805	3	9426	42,4
2007	6539	2866	8	9413	43,8
2008	6465	2691	7	9163	41,6
2009	5506	2459	6	7971	44,7
Totale	84130	33613	89	117832	40,0

**Tabella 33 Incidenti nel Comune di Brescia per anno e genere - 1998-2009 - valori assoluti**

ANNO	Maschi	Femmine	n. i.	Totale	M per 100 F
1998	2636	968	10	3614	36,7
1999	2539	1178	10	3727	46,4
2000	2411	1038	13	3462	43,1
2001	2399	1041	1	3441	43,4
2002	2508	942	6	3456	37,6
2003	2515	979		3494	38,9
2004	2237	942	2	3181	42,1
2005	2192	1001	1	3194	45,7
2006	2058	922		2980	44,8
2007	1987	942	4	2933	47,4
2008	1792	778		2570	43,4

2009	1525	735	3	2263	48,2
Totale	26799	11466	50	38315	42,8

**Tabella 34 Incidenti a ciclisti in Provincia di Brescia per anno e genere - 1998-2009 - valori assoluti**

ANNO	Maschi	Femmine	Totale	M per 100 F
1998	118	53	171	44,9
1999	158	85	243	53,8
2000	222	81	303	36,5
2001	171	53	224	31,0
2002	188	80	268	42,6
2003	223	92	315	41,3
2004	252	102	354	40,5
2005	244	113	357	46,3
2006	253	118	371	46,6
2007	280	138	418	49,3
2008	343	139	482	40,5
2009	313	128	441	40,9
Totale	2765	1182	3947	42,7

**Tabella 35 Incidenti a ciclisti nel Comune di Brescia per anno e genere - 1998-2009 - valori assoluti**

ANNO	Maschi	Femmine	Totale	M per 100 F
1998	18	12	30	66,7
1999	57	25	82	43,9
2000	63	25	88	39,7
2001	66	24	90	36,4
2002	67	27	94	40,3
2003	79	46	125	58,2
2004	86	40	126	46,5
2005	76	48	124	63,2
2006	86	49	135	57,0
2007	105	65	170	61,9
2008	109	49	158	45,0
2009	93	37	130	39,8
Totale	905	447	1352	49,4

**Tabella 36 Incidenti a ciclisti in Provincia di Brescia per condizione e genere - 1998-2009 - valori assoluti**

Condizione	Maschi	Femmine	Totale	M per 100 F	Maschi	Femmine	Totale	Maschi	Femmine
Incolumi	146	34	180	23,3	81,1	18,9	100,0	5,3	2,9
Morti	103	23	126	22,3	81,7	18,3	100,0	3,7	1,9
Feriti	2516	1125	3641	44,7	69,1	30,9	100,0	91,0	95,2
Totale	2765	1182	3947	42,7	70,1	29,9	100,0	100,0	100,0

**Tabella 37 Incidenti a ciclisti nel Comune di Brescia per condizione e genere - 1998-2009 - valori assoluti**

Condizione	Maschi	Femmine	Totale	Mper100F	Maschi	Femmine	Totale	Maschi	Femmine
Incolumi	51	13	64	25,5	28,3	7,2	35,6	5,6	2,9
Morti	13	3	16	23,1	10,3	2,4	12,7	1,4	0,7
Feriti	841	431	1272	51,2	23,1	11,8	34,9	92,9	96,4
Totale	905	447	1352	49,4	22,9	11,3	34,3	100,0	100,0

**Tabella 38 Incidenti a ciclisti per fascia di età e conseguenze - Comune di Brescia - 1998-2009 - valori assoluti**

Fascia di età	Incolumi	Morti	Feriti	Morti e Feriti	Coinvolti
Giovani	37	2	395	397	434
Adulti	23	6	630	636	659
Anziani	3	8	244	252	255
Non indicato	1	-	3	3	4
Totale	64	16	1272	1288	1352

**Tabella 39 Incidenti a ciclisti per fascia di età e conseguenze - Provincia di Brescia - 1998-2009 - valori assoluti**

Fascia di età	Incolumi	Morti	Feriti	Morti e Feriti	Coinvolti
Giovani	94	19	1167	1186	1280
Adulti	71	58	1732	1790	1861
Anziani	14	49	739	788	802
	1	-	3	3	4
Totale	180	126	3641	3767	3947

**Tabella 40 Incidenti a ciclisti per fascia di età e conseguenze - Comune di Brescia - 1998-2009 - valori % di colonna**

Fascia di età	Incolumi	Morti	Feriti	Morti e Feriti	Coinvolti
Giovani	57,8	12,5	31,1	30,8	32,1
Adulti	35,9	37,5	49,5	49,4	48,7
Anziani	4,7	50,0	19,2	19,6	18,9
Non indicato	1,6	-	0,2	0,2	0,3
Totale	100,0	100,0	100,0	100,0	100,0

**Tabella 41 Incidenti a ciclisti per fascia di età e conseguenze - Provincia di Brescia - 1998-2009 - valori % di colonna**

Fascia di età	Incolumi	Morti	Feriti	Morti e Feriti	Coinvolti
Giovani	52,2	15,1	32,1	31,5	32,4
Adulti	39,4	46,0	47,6	47,5	47,1
Anziani	7,8	38,9	20,3	20,9	20,3
Non indicato	0,6	-	0,1	0,1	0,1
Totale	100,0	100,0	100,0	100,0	100,0

**Tabella 42 Incidenti a ciclisti per fascia di età e conseguenze - Comune di Brescia - 1998-2009 - valori % di riga**

Fascia di età	Incolumi	Morti	Feriti	Morti e Feriti	Coinvolti
Giovani	8,5	0,5	91,0	91,5	100,0
Adulti	3,5	0,9	95,6	96,5	100,0
Anziani	1,2	3,1	95,7	98,8	100,0
Non indicato	25,0	-	75,0	75,0	100,0
Totale	4,7	1,2	98,8	95,3	100,0

**Tabella 43 Incidenti a ciclisti per fascia di età e conseguenze - Provincia di Brescia - 1998-2009 - valori % di riga**

Fascia di età	Incolumi	Morti	Feriti	Morti e Feriti	Coinvolti
Giovani	7,3	1,5	91,2	92,7	100,0
Adulti	3,8	3,1	93,1	96,2	100,0
Anziani	1,7	6,1	92,1	98,3	100,0
Non indicato	25,0	-	75,0	75,0	100,0
Totale	4,6	3,2	92,2	95,4	100,0

## Tipologia di incidenti stradali

**Tabella 44 Incidenti in provincia di Brescia per natura dell'incidente e anno - 1998-2009 - valori assoluti**

Natura dell'incidente	1998	1999	2000	2001	2002	2003	2004	2005	2006	2007	2008	2009	Totale
A) Tra veicoli in marcia	153	209	249	192	232	265	300	308	315	360	412	363	3358
B) Tra veicolo e pedone	-	3	2	1	5	2	4	3	3	4	6	3	36
C) Veicolo in marcia che urta veicolo fermo o altro	4	12	9	10	9	20	13	14	16	24	17	19	167
D) Veicolo in marcia senza urto	9	15	19	16	16	20	18	20	23	19	27	33	235
Totale	166	239	279	219	262	307	335	345	357	407	462	418	3796

**Tabella 45 Incidenti nel Comune di Brescia per natura dell'incidente e anno - 1998-2009 - valori assoluti**

Natura dell'incidente	1998	1999	2000	2001	2002	2003	2004	2005	2006	2007	2008	2009	Totale
A) Tra veicoli in marcia	27	66	70	74	81	100	110	107	120	150	134	109	1148
B) Tra veicolo e pedone	-	2	2	1	1	1	3	2	1	1	5	1	20
C) Veicolo in marcia che urta veicolo fermo o altro	1	10	4	7	3	11	3	9	10	15	10	8	91
D) Veicolo in marcia senza urto	2	4	8	6	8	8	6	1	2	1	4	7	57
Totale	30	82	84	88	93	120	122	119	133	167	153	125	1316

**Tabella 46 Quota degli incidenti a ciclisti avvenuti nel Comune di Brescia sugli incidenti a ciclisti avvenuti in provincia di Brescia per natura dell'incidente e anno - 1998-2009 - valori assoluti**

Natura dell'incidente	1998	1999	2000	2001	2002	2003	2004	2005	2006	2007	2008	2009	Totale
A) Tra veicoli in marcia	17,6	31,6	28,1	38,5	34,9	37,7	36,7	34,7	38,1	41,7	32,5	30,0	34,2
B) Tra veicolo e pedone	-	66,7	100,0	100,0	20,0	50,0	75,0	66,7	33,3	25,0	83,3	33,3	55,6
C) Veicolo in marcia che urta veicolo fermo o altro	25,0	83,3	44,4	70,0	33,3	55,0	23,1	64,3	62,5	62,5	58,8	42,1	54,5
D) Veicolo in marcia senza urto	22,2	26,7	42,1	37,5	50,0	40,0	33,3	5,0	8,7	5,3	14,8	21,2	24,3
Totale	18,1	34,3	30,1	40,2	35,5	39,1	36,4	34,5	37,3	41,0	33,1	29,9	34,7

**Tabella 47 Incidenti per natura dell'incidente - 1998-2009 - valori assoluti e %**

Natura dell'incidente	Capoluogo	%	Resto Provincia	%	Totale Provincia	%	% C/P
A) Tra veicoli in marcia	1148	87,2	2210	89,1	3358	88,5	34,2
B) Tra veicolo e pedone	20	1,5	16	0,6	36	0,9	55,6
C) Veicolo in marcia che urta veicolo fermo o altro	91	6,9	76	3,1	167	4,4	54,5
D) Veicolo in marcia senza urto	57	4,3	178	7,2	235	6,2	24,3
Totale	1316	100,0	2480	100,0	3796	100,0	34,7

**Tabella 48 Incidenti a ciclisti per natura dell'incidente - 1998-2009 - valori assoluti e %**

Natura dell'incidente	Capoluogo	%	Resto Provincia	%	Totale Provincia	%	% C/P
A) Tra veicoli in marcia	12674	77,7	24622	72,5	37296	74,2	34,0
B) Tra veicolo e pedone	1411	8,6	1713	5,0	3124	6,2	45,2
C) Veicolo in marcia che urta veicolo fermo o altro	962	5,9	1712	5,0	2674	5,3	36,0
D) Veicolo in marcia senza urto	1271	7,8	5895	17,4	7166	14,3	17,7
Totale	16318	100,0	33942	100,0	50260	100,0	32,5

**Tabella 49 Veicoli coinvolti in incidenti con Ciclisti in Provincia di Brescia - 1998-2009**

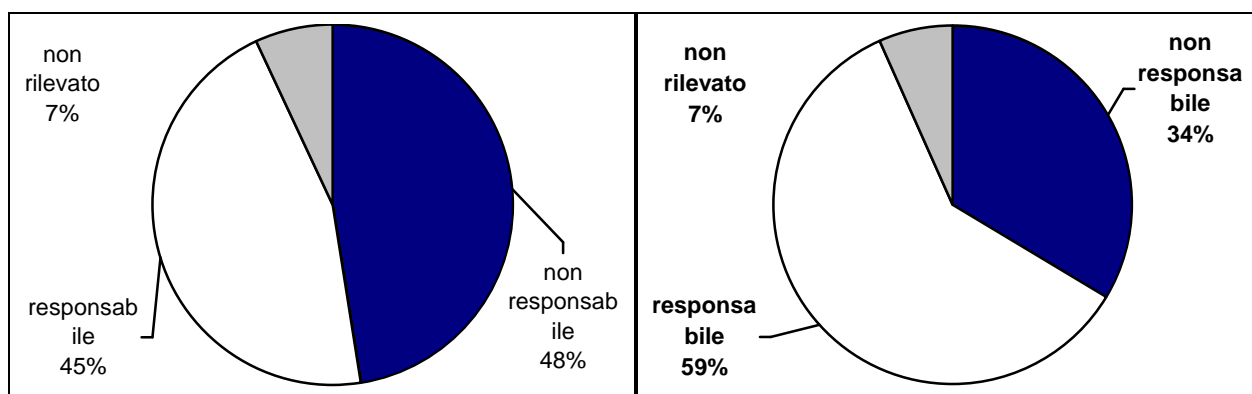
Bicicletta incidentata con:	Capoluogo	%	Resto Provincia	%	Provincia	%	% Capoluogo/Provincia
Autovettura	1031	77,2	1740	69,8	2771	72,4	37,2
Autobus	20	1,5	8	0,3	28	0,7	71,4
Autocarro	89	6,7	258	10,3	347	9,1	25,6
Bicicletta	9	0,7	55	2,2	64	1,7	14,1
Ciclomotore	38	2,8	106	4,3	144	3,8	26,4
Motocicletta	43	3,2	90	3,6	133	3,5	32,3
Pirata della strada	6	0,4	6	0,2	12	0,3	50,0
Pedone	20	1,5	16	0,6	36	0,9	55,6
Veicolo non identificato	2	0,1	0	0,0	2	0,1	100,0
Ostacolo di altra natura o caduta a solo	77	5,8	215	8,6	292	7,6	26,4
Totale	1335	100,0	2494	100,0	3829	100,0	34,9

## Responsabilità e cause degli incidenti stradali

**Tabella 50 Incidenti a ciclisti per responsabilità dell'incidente - Provincia di Brescia - 1998-2009 - Valori assoluti e %**

Responsabilità	Ciclista	%	Non ciclista	%
Non Responsabile	1842	47,5	1190	32,5
Responsabile	1764	45,5	2112	57,7
Non rilevato	274	7,1	235	6,4
Totale	3880	100,0	3661	100,0

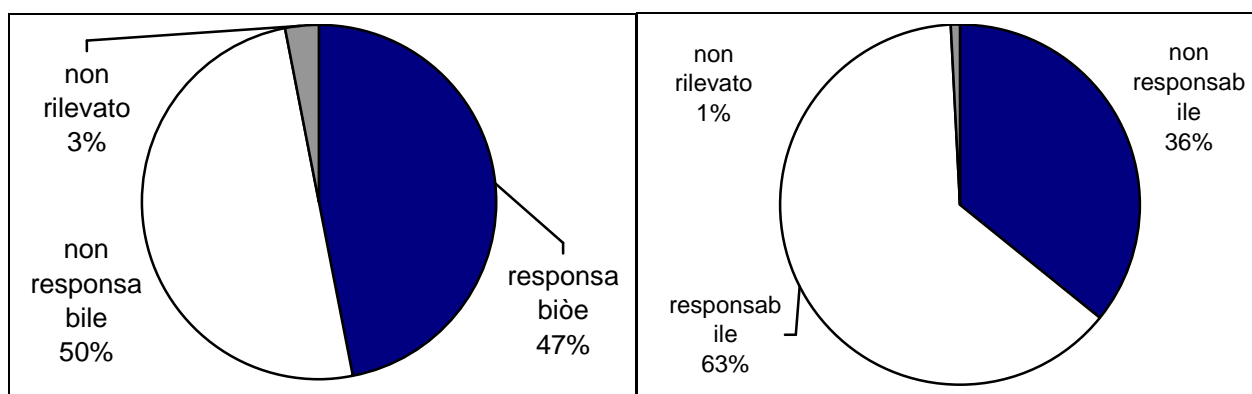
**Figura 16 – Incidenti a ciclisti per responsabilità dell'incidente – Provincia di Brescia:**  
**ciclisti** **non ciclisti**



**Tabella 51 Incidenti a ciclisti per responsabilità dell'incidente - Comune di Brescia - 1998-2009 - Valori assoluti e %**

Responsabilità	Ciclista	%	Non ciclista	%
Non Responsabile	630	46,9	474	37,6
Responsabile	672	50,1	755	59,9
Non rilevato	40	3,0	31	2,5
Totale	1342	100,0	1260	100,0

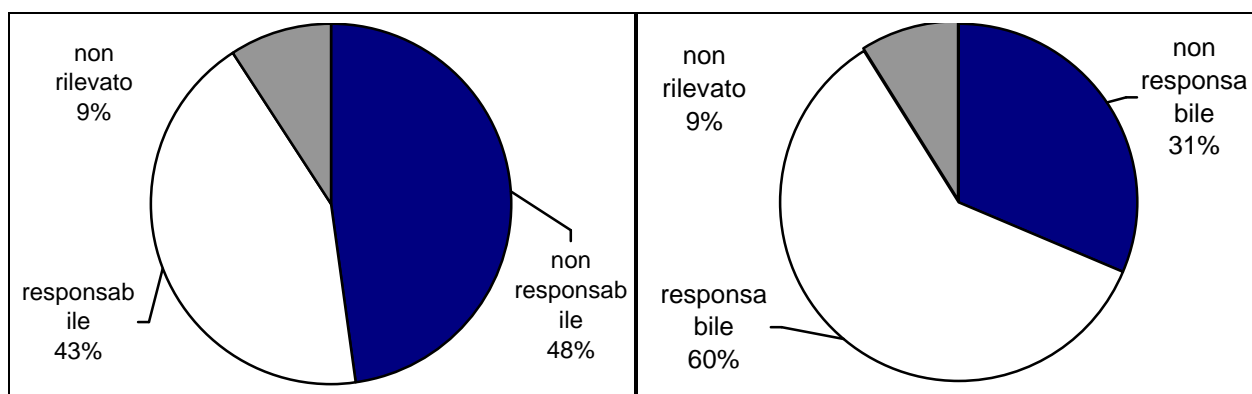
**Figura 17 – Incidenti a ciclisti per responsabilità dell'incidente: - Comune di Brescia**  
**ciclisti** **non ciclisti**



**Tabella 52 Incidenti a ciclisti per responsabilità dell'incidente - Resto provincia di Brescia - 1998-2009 - Valori assoluti e %**

Responsabilità	Ciclista	%	Non ciclista	%
Non Responsabile	1212	47,8	716	29,8
Responsabile	1092	43,0	1357	56,5
Non rilevato	234	9,2	204	8,5
Totale	2538	100,0	2401	100,0

**Figura 18 – Incidenti a ciclisti per responsabilità dell'incidente – resto Provincia di Brescia:**  
**ciclisti** **non ciclisti**



**Tabella 53 Principali circostanze di incidente a ciclista - Comportamento del ciclista - 1998-2009 – valori assoluti**

Circostanza	Resto Provincia	Capoluogo	Totale Provincia
Procedeva regolarmente	793	<b>351</b>	1144
Procedeva con guida distratta e andamento indeciso	273	<b>200</b>	473
Procedeva senza rispettare lo stop	138	<b>37</b>	175
Procedeva senza rispettare il segnale di dare la precedenza	135	<b>36</b>	171
Caduta senza ostacolo né pedone né altro veicolo	120	<b>41</b>	161
Procedeva senza mantenere la distanza di sicurezza	105	<b>43</b>	148
Procedeva senza dare la precedenza al veicolo proveniente da destra	107	<b>38</b>	145
Buche, ecc.	94	<b>34</b>	128
Procedeva con eccesso di velocità	85	<b>26</b>	111
Svoltava a sinistra irregolarmente	65	<b>16</b>	81
Procedeva contromano	47	<b>28</b>	75
Manovrava per immettersi nel flusso della circolazione	41	<b>17</b>	58
Urtava ostacolo fisso o accidentale	43	<b>11</b>	54
Svoltava a destra irregolarmente	31	<b>22</b>	53
Svoltava a sinistra regolarmente	43	<b>7</b>	50
Urtava veicolo fermo in posizione irregolare	30	<b>14</b>	44
Procedeva senza rispettare le segnalazioni semaforiche	13	<b>17</b>	30
Urtava veicolo fermo in posizione regolare	18	<b>12</b>	30
Procedeva non in prossimità del margine destro della carreggiata	17	<b>9</b>	26
Manovrava in retrocessione o conversione	13	<b>12</b>	25
Altre 22 circostanze di incidente	252	<b>330</b>	582
<b>Totale</b>	<b>2463</b>	<b>1301</b>	<b>3764</b>

**Tabella 54 Principali circostanze di incidente a ciclista - Comportamento del ciclista - 1998-2009 - valori %**

Circostanza	Resto Provincia	Capoluogo	Totale Provincia	% Capoluogo su Provincia
Procedeva regolarmente	32,2	<b>27,0</b>	30,4	30,7
Procedeva con guida distratta e andamento indeciso	11,1	<b>15,4</b>	12,6	42,3
Procedeva senza rispettare lo stop	5,6	<b>2,8</b>	4,6	21,1
Procedeva senza rispettare il segnale di dare la precedenza	5,5	<b>2,8</b>	4,5	21,1
Caduta senza ostacolo né pedone né altro veicolo	4,9	<b>3,2</b>	4,3	25,5
Procedeva senza mantenere la distanza di sicurezza	4,3	<b>3,3</b>	3,9	29,1
Procedeva senza dare la precedenza al veicolo proveniente da destra	4,3	<b>2,9</b>	3,9	26,2
Buche, ecc.	3,8	<b>2,6</b>	3,4	26,6
Procedeva con eccesso di velocità	3,5	<b>2,0</b>	2,9	23,4
Svoltava a sinistra irregolarmente	2,6	<b>1,2</b>	2,2	19,8
Procedeva contromano	1,9	<b>2,2</b>	2,0	37,3
Manovrava per immettersi nel flusso della circolazione	1,7	<b>1,3</b>	1,5	29,3
Urtava ostacolo fisso o accidentale	1,7	<b>0,8</b>	1,4	20,4
Svoltava a destra irregolarmente	1,3	<b>1,7</b>	1,4	41,5
Svoltava a sinistra regolarmente	1,7	<b>0,5</b>	1,3	14,0
Urtava veicolo fermo in posizione irregolare	1,2	<b>1,1</b>	1,2	31,8
Procedeva senza rispettare le segnalazioni semaforiche	0,5	<b>1,3</b>	0,8	56,7
Urtava veicolo fermo in posizione regolare	0,7	<b>0,9</b>	0,8	40,0
Procedeva non in prossimità del margine destro della carreggiata	0,7	<b>0,7</b>	0,7	34,6
Manovrava in retrocessione o conversione	0,5	<b>0,9</b>	0,7	48,0
Altre 22 circostanze di incidente	10,2	<b>25,4</b>	15,5	56,7
<b>Totale</b>	<b>100,0</b>	<b>100,0</b>	<b>100,0</b>	<b>34,6</b>

## CONSIDERAZIONI FINALI

L'analisi dei dati del periodo 2006-2010, e le valutazioni derivanti dall'analisi dell'utilizzo della bicicletta per motivi di studio e di lavoro derivante dal Censimento 2001, conferma che la presenza di ciclisti è un fenomeno considerevole .

La rilevazione delle presenze e dei comportamenti, a cui andrebbe accompagnata per completezza anche una rilevazione delle difficoltà e dei pericoli che incontrano, segnala ancora una volta la necessità di procedere a interventi che riducano i comportamenti potenzialmente pericolosi.

Procedere contromano o fuori pista costituiscono, oltre che una violazione del Codice della Strada, un pericolo prima di tutto per il ciclista, ma anche per gli altri utenti della strada.

Bisogna però valutare con attenzione l'entità che tali comportamenti hanno nei luoghi ove si è effettuata la rilevazione.

Quando coinvolgono una piccola quota dei ciclisti circolanti sono da ritenersi marginali e legati a condizioni specifiche (origine e luogo dello spostamento, indifferenza verso le regole, ecc.), nel qual caso vanno sanzionate.

Quando il fenomeno assume invece dimensioni quasi "di massa", che configurano una vera e propria difesa a fronte di rischi più grandi, o percepiti come tali, è necessario porsi il problema se ad una tale domanda non sia necessario dare una risposta non repressiva, ma strutturale, di modifica della strada o dei regolamenti per consentire l'accesso in sicurezza secondo modalità evidentemente più rispondenti alle necessità degli utenti della strada.

Questo approccio apre il capitolo, dibattuto non solo a Brescia, della possibilità di prevedere l'accessibilità contromano a certi tipi di strade, soprattutto del Centro Storico, di valutare l'istituzione del doppio senso di marcia sulle piste ciclabili ove gli spazi e le caratteristiche lo consentono, e di verificare se il "fuori pista" non sia legato ad una progettazione non adeguata, cioè che non è riuscita a dare risposte convincenti e corrette alle esigenze dei ciclisti.

Anche sulle dotazioni delle biciclette risulta importante intervenire<sup>9</sup>: far circolare veicoli efficienti e rispondenti a quanto prevede il Codice della Strada (rifrangenti laterali e posteriori, fanali nelle ore notturne, ecc.) è uno degli strumenti, insieme alla educazione stradale e alla sanzione dei comportamenti scorretti, per prevenire l'incidentalità.

---

<sup>9</sup> Gli strumenti di intervento vanno dalle campagne informative, alla distribuzione gratuita o a basso prezzo di dotazioni standard, fino alla sanzione.

## RIFERIMENTI BIBLIOGRAFICI

- AltroConsumo, *Seggiolino da bicicletta per bambini*, AltroConsumo, 2005, [www.altroconsumo.it/map/src/59241.htm](http://www.altroconsumo.it/map/src/59241.htm)
- Associazione Tuttinbici-Fiab Reggio Emilia, *Monitoraggio degli ingressi delle biciclette in Centro Storico*, [www.municipio.re.it/ambiente/infoambsito.nsf/0/2F6B6142F5B600FCC125703C00358906?opendocument](http://www.municipio.re.it/ambiente/infoambsito.nsf/0/2F6B6142F5B600FCC125703C00358906?opendocument)
- Bfu-Bpa-Upi, *Conteggio dei caschi, 2003*, Berna, 2003, [www.upi.ch/media/infomedia/infomedia\\_2003/caschi\\_03.pdf](http://www.upi.ch/media/infomedia/infomedia_2003/caschi_03.pdf)
- Bfu-Bpa-Upi, *Conteggio dei caschi, 2004*, Berna, 2004, [www.upi.ch/ricerca/statistica/statistica\\_2004/Helmz%C3%A4hlungen\\_2004\\_i\\_i.pdf](http://www.upi.ch/ricerca/statistica/statistica_2004/Helmz%C3%A4hlungen_2004_i_i.pdf)
- Bfu-Bpa-Upi, *Conteggio dei caschi, 2005*, Berna, 2005, [www.upi.ch/ricerca/statistica/statistica\\_2005/](http://www.upi.ch/ricerca/statistica/statistica_2005/)
- Bicycle Helmet Safety Institute, *Bicycle Helmets for the 2006 Season*, [www.bhsi.org](http://www.bhsi.org)
- Caranti M, *Bicicletta e casco. Un'analisi basata sui dati di letteratura scientifica*, in *CicloMercato*, n.1/2001, "Ricerca: L'Uso del Casco", [www.fiab-onlus.it/andare/casco.htm](http://www.fiab-onlus.it/andare/casco.htm)
- Centre d'Etudes, Transports, *Essais et Contrôles, Enquête auprès des usagers du vélo à Paris*, MV2 Conesil, Mairie de Paris, 2002, [www.paris.fr/portail/deplacements/Portal.lut?page\\_id=401](http://www.paris.fr/portail/deplacements/Portal.lut?page_id=401)
- Centro studi 3M, *Piste ed itinerari ciclabili in Italia: Indagine sul livello di ciclabilità urbana*, 2002, [www.ricerchetrasporti.com](http://www.ricerchetrasporti.com)
- Chiarini E., *Bici "contromano"*, Città di Castello il 7-9 ottobre 2004, Corso di formazione "Pianificazione e attuazione della mobilità sostenibile nei centri urbani", Fiera delle Utopie Concrete, [www.sindar.it/temp/Consulta/CdS\\_Chiarini\\_bici\\_contromano.pdf](http://www.sindar.it/temp/Consulta/CdS_Chiarini_bici_contromano.pdf)
- Ciclotodi Fiab, *"Contiamoci per contare" – Primo censimento della mobilità ciclabile a Lodi*, ottobre 2002, [www.ciclotodi.it/Repository/files/F\\_11\\_censimento\\_2002\\_Ciclotodi-Fiab.pdf](http://www.ciclotodi.it/Repository/files/F_11_censimento_2002_Ciclotodi-Fiab.pdf)
- Collidà A., *La bicicletta è un mezzo di trasporto urbano. Analisi generale e particolare all'area torinese*, Tesi di laurea, Politecnico di Torino, Facoltà di ingegneria, Anno accademico 1996/97, [www.arpnet.it/becana/tesi/tesi.htm](http://www.arpnet.it/becana/tesi/tesi.htm)
- Commissione Europea, *Città in bicicletta: pedalando verso l'avvenire*, CE DG XI, Bruxelles, 1999, [www.ricerchetrasporti.com](http://www.ricerchetrasporti.com)
- Comune di Chiaravalle, *Studio sull'utilizzo delle piste ciclabili a Chiaravalle*, BiciPiù, 1996-1997, [www.bicipiu.it](http://www.bicipiu.it)
- Comune di Firenze, *Associazione Città Ciclabile, Ricerca motivazionale sulla mobilità ciclistica «casa-lavoro» nell'area fiorentina*, Rapporto finale a cura di S. Chiariello, 09/2004, [www.comune.firenze.it/servizi\\_publici/trasporti/rapporto\\_casalavoro.htm](http://www.comune.firenze.it/servizi_publici/trasporti/rapporto_casalavoro.htm)

- Comune di Firenze, *Elementi di una politica pubblica per la bicicletta*, a cura di R. Calvelli, luglio 2003, [www.firenzeinbici.net](http://www.firenzeinbici.net)
- FIAB, *Per un censimento sulla dotazione di piste, spazi e percorsi riservati all'uso della bicicletta - Studio di fattibilità*, a cura di L. Riccardi e P. Roccatagliata, [www.fiab-onlus.it/download/01censim.pdf](http://www.fiab-onlus.it/download/01censim.pdf)
- Galatola E., Pedroni C., *Sicurezza in bicicletta*, Amici della Bicicletta, inserto, dicembre 2004, [www.ricerchetrasporti.com](http://www.ricerchetrasporti.com)
- Galatola E., *La bicicletta e il Codice della Strada*, [www.cittamobile.it/portal/page/categoryItem?contentId=125729](http://www.cittamobile.it/portal/page/categoryItem?contentId=125729)
- Giæver T., Øvstedal L. and Lindland T., *Design of cycle facilities – interviews and behavioural studies*, Rapport STF22 A97615, SINTEF, Norway, 1998
- Giustini M., Taggi F., *Gli utenti deboli della strada. Considerazioni statistico-epidemiologiche sull'incidentalità osservata in Italia: i ciclisti*. In: Taggi F., Di Cristofaro Longo G., *I dati socio-sanitari della sicurezza stradale (Progetto DATIS). Dai fattori di rischio degli incidenti stradali alla cultura della sicurezza stradale*, Roma, Istituto Superiore di Sanità; 2001. p. 195-204
- Hanson, S., *Evaluating the Impact of Weather on Bicycle Use*, in *Transportation Research Record 629*, TRB, National Research Council, Washington, D.C., 1977, pp. 43–48.
- INRETS-RESBI, *Recherche et experimentation sur les stratégies des cyclistes dans leurs déllacements urbains*, Rapport n. 235, 2001
- Ohrn, C. E., *Predicting the Type and Volume of Purposeful Bicycle Trips*, in *Transportation Research Record 570*, TRB, National Research Council, Washington, D.C., 1976, pp. 14–18.
- Passigato M., *Percorsi ciclabili - Esperienze europee ed idee applicative*, [www.amicedellabicietta.it/piste/passig/passi2.htm](http://www.amicedellabicietta.it/piste/passig/passi2.htm)
- Regione Lombardia, *Indagine O/D - Un'indagine sulla mobilità delle persone in Lombardia, 2001*, Dir. Infrastrutture e Mobilità, [www.trasporti.regione.lombardia.it/myshopping/introduzione/intro1.htm](http://www.trasporti.regione.lombardia.it/myshopping/introduzione/intro1.htm)

## Documenti realizzati dall'Unità di staff Statistica

- Una stima dei costi degli incidenti stradali a Brescia, Rapporti di ricerca, n. 10, 1995
- Metodi di valutazione dell'efficacia degli interventi per la riduzione degli incidenti stradali, Rapporti di ricerca, n. 15, 1999
- Mobilità ciclabile - L'opinione di ciclisti e non ciclisti, Statistiche rapide, n.8 , 2005
- Rilevazione della mobilità ciclabile - Nota per i rilevatori, Piani e documenti di lavoro, n. 7, 2006

I ciclisti a Brescia, Promemoria, n. 2, 2006

Rilevazione della mobilità ciclabile a Brescia – Una proposta operativa, Piani e documenti di lavoro, n. 6, 2007

I ciclisti che lavorano e studiano - Elaborazioni XIV Censimento della popolazione, Statistiche rapide, n. 2, 2007



Girando Brescia in bicicletta - Piste ciclabili e accesso al Centro Storico, Statistiche rapide, n. 5, 2008

Piano della Mobilità Ciclabile: I ciclisti a Brescia, Documenti di lavoro, n. 5, 2010


La mobilità ciclabile a Brescia: utilizzo delle piste ciclabili, accesso al Centro Storico e mobilità ciclabile di quartiere, Documento di lavoro, n. 10, 2010.

## APPENDICE

## IL MODULO DI RILEVAZIONE


		Comune di Brescia			Amici della Bici - Fiab					
Cc Comune di Brescia		<b>I CICLISTI A BRESCIA</b>								
		<b>Le piste ciclabili a lunga percorrenza</b>								
LUOGO DI RILEVAZIONE _____										
DIREZIONE DI MARCIA _____ <input type="checkbox"/> E <input type="checkbox"/> U _____ pista ciclabile <input type="checkbox"/> si <input type="checkbox"/> no										
Ora inizio <input type="text"/>		Ora fine <input type="text"/>		Rilevatore _____						
Sesso	Classe di età	Contro mano	Fuoripista su strada	Fuoripista marciapiede	Sesso	Classe di età	Contro mano	Fuoripista su strada	Fuoripista marciapiede	
<input type="checkbox"/>	<input type="checkbox"/>	<input type="checkbox"/>	<input type="checkbox"/>	<input type="checkbox"/>	<input type="checkbox"/>	<input type="checkbox"/>	<input type="checkbox"/>	<input type="checkbox"/>	<input type="checkbox"/>	
<input type="checkbox"/>	<input type="checkbox"/>	<input type="checkbox"/>	<input type="checkbox"/>	<input type="checkbox"/>	<input type="checkbox"/>	<input type="checkbox"/>	<input type="checkbox"/>	<input type="checkbox"/>	<input type="checkbox"/>	
<input type="checkbox"/>	<input type="checkbox"/>	<input type="checkbox"/>	<input type="checkbox"/>	<input type="checkbox"/>	<input type="checkbox"/>	<input type="checkbox"/>	<input type="checkbox"/>	<input type="checkbox"/>	<input type="checkbox"/>	
<input type="checkbox"/>	<input type="checkbox"/>	<input type="checkbox"/>	<input type="checkbox"/>	<input type="checkbox"/>	<input type="checkbox"/>	<input type="checkbox"/>	<input type="checkbox"/>	<input type="checkbox"/>	<input type="checkbox"/>	
<input type="checkbox"/>	<input type="checkbox"/>	<input type="checkbox"/>	<input type="checkbox"/>	<input type="checkbox"/>	<input type="checkbox"/>	<input type="checkbox"/>	<input type="checkbox"/>	<input type="checkbox"/>	<input type="checkbox"/>	
<input type="checkbox"/>	<input type="checkbox"/>	<input type="checkbox"/>	<input type="checkbox"/>	<input type="checkbox"/>	<input type="checkbox"/>	<input type="checkbox"/>	<input type="checkbox"/>	<input type="checkbox"/>	<input type="checkbox"/>	
<input type="checkbox"/>	<input type="checkbox"/>	<input type="checkbox"/>	<input type="checkbox"/>	<input type="checkbox"/>	<input type="checkbox"/>	<input type="checkbox"/>	<input type="checkbox"/>	<input type="checkbox"/>	<input type="checkbox"/>	
<input type="checkbox"/>	<input type="checkbox"/>	<input type="checkbox"/>	<input type="checkbox"/>	<input type="checkbox"/>	<input type="checkbox"/>	<input type="checkbox"/>	<input type="checkbox"/>	<input type="checkbox"/>	<input type="checkbox"/>	
<input type="checkbox"/>	<input type="checkbox"/>	<input type="checkbox"/>	<input type="checkbox"/>	<input type="checkbox"/>	<input type="checkbox"/>	<input type="checkbox"/>	<input type="checkbox"/>	<input type="checkbox"/>	<input type="checkbox"/>	
<input type="checkbox"/>	<input type="checkbox"/>	<input type="checkbox"/>	<input type="checkbox"/>	<input type="checkbox"/>	<input type="checkbox"/>	<input type="checkbox"/>	<input type="checkbox"/>	<input type="checkbox"/>	<input type="checkbox"/>	
<input type="checkbox"/>	<input type="checkbox"/>	<input type="checkbox"/>	<input type="checkbox"/>	<input type="checkbox"/>	<input type="checkbox"/>	<input type="checkbox"/>	<input type="checkbox"/>	<input type="checkbox"/>	<input type="checkbox"/>	
<input type="checkbox"/>	<input type="checkbox"/>	<input type="checkbox"/>	<input type="checkbox"/>	<input type="checkbox"/>	<input type="checkbox"/>	<input type="checkbox"/>	<input type="checkbox"/>	<input type="checkbox"/>	<input type="checkbox"/>	
<input type="checkbox"/>	<input type="checkbox"/>	<input type="checkbox"/>	<input type="checkbox"/>	<input type="checkbox"/>	<input type="checkbox"/>	<input type="checkbox"/>	<input type="checkbox"/>	<input type="checkbox"/>	<input type="checkbox"/>	
<input type="checkbox"/>	<input type="checkbox"/>	<input type="checkbox"/>	<input type="checkbox"/>	<input type="checkbox"/>	<input type="checkbox"/>	<input type="checkbox"/>	<input type="checkbox"/>	<input type="checkbox"/>	<input type="checkbox"/>	
<input type="checkbox"/>	<input type="checkbox"/>	<input type="checkbox"/>	<input type="checkbox"/>	<input type="checkbox"/>	<input type="checkbox"/>	<input type="checkbox"/>	<input type="checkbox"/>	<input type="checkbox"/>	<input type="checkbox"/>	
<input type="checkbox"/>	<input type="checkbox"/>	<input type="checkbox"/>	<input type="checkbox"/>	<input type="checkbox"/>	<input type="checkbox"/>	<input type="checkbox"/>	<input type="checkbox"/>	<input type="checkbox"/>	<input type="checkbox"/>	
<input type="checkbox"/>	<input type="checkbox"/>	<input type="checkbox"/>	<input type="checkbox"/>	<input type="checkbox"/>	<input type="checkbox"/>	<input type="checkbox"/>	<input type="checkbox"/>	<input type="checkbox"/>	<input type="checkbox"/>	
<input type="checkbox"/>	<input type="checkbox"/>	<input type="checkbox"/>	<input type="checkbox"/>	<input type="checkbox"/>	<input type="checkbox"/>	<input type="checkbox"/>	<input type="checkbox"/>	<input type="checkbox"/>	<input type="checkbox"/>	
<input type="checkbox"/>	<input type="checkbox"/>	<input type="checkbox"/>	<input type="checkbox"/>	<input type="checkbox"/>	<input type="checkbox"/>	<input type="checkbox"/>	<input type="checkbox"/>	<input type="checkbox"/>	<input type="checkbox"/>	
<input type="checkbox"/>	<input type="checkbox"/>	<input type="checkbox"/>	<input type="checkbox"/>	<input type="checkbox"/>	<input type="checkbox"/>	<input type="checkbox"/>	<input type="checkbox"/>	<input type="checkbox"/>	<input type="checkbox"/>	
<input type="checkbox"/>	<input type="checkbox"/>	<input type="checkbox"/>	<input type="checkbox"/>	<input type="checkbox"/>	<input type="checkbox"/>	<input type="checkbox"/>	<input type="checkbox"/>	<input type="checkbox"/>	<input type="checkbox"/>	
<input type="checkbox"/>	<input type="checkbox"/>	<input type="checkbox"/>	<input type="checkbox"/>	<input type="checkbox"/>	<input type="checkbox"/>	<input type="checkbox"/>	<input type="checkbox"/>	<input type="checkbox"/>	<input type="checkbox"/>	
<input type="checkbox"/>	<input type="checkbox"/>	<input type="checkbox"/>	<input type="checkbox"/>	<input type="checkbox"/>	<input type="checkbox"/>	<input type="checkbox"/>	<input type="checkbox"/>	<input type="checkbox"/>	<input type="checkbox"/>	
<input type="checkbox"/>	<input type="checkbox"/>	<input type="checkbox"/>	<input type="checkbox"/>	<input type="checkbox"/>	<input type="checkbox"/>	<input type="checkbox"/>	<input type="checkbox"/>	<input type="checkbox"/>	<input type="checkbox"/>	
<input type="checkbox"/>	<input type="checkbox"/>	<input type="checkbox"/>	<input type="checkbox"/>	<input type="checkbox"/>	<input type="checkbox"/>	<input type="checkbox"/>	<input type="checkbox"/>	<input type="checkbox"/>	<input type="checkbox"/>	
<input type="checkbox"/>	<input type="checkbox"/>	<input type="checkbox"/>	<input type="checkbox"/>	<input type="checkbox"/>	<input type="checkbox"/>	<input type="checkbox"/>	<input type="checkbox"/>	<input type="checkbox"/>	<input type="checkbox"/>	
<input type="checkbox"/>	<input type="checkbox"/>	<input type="checkbox"/>	<input type="checkbox"/>	<input type="checkbox"/>	<input type="checkbox"/>	<input type="checkbox"/>	<input type="checkbox"/>	<input type="checkbox"/>	<input type="checkbox"/>	
<input type="checkbox"/>	<input type="checkbox"/>	<input type="checkbox"/>	<input type="checkbox"/>	<input type="checkbox"/>	<input type="checkbox"/>	<input type="checkbox"/>	<input type="checkbox"/>	<input type="checkbox"/>	<input type="checkbox"/>	
<input type="checkbox"/>	<input type="checkbox"/>	<input type="checkbox"/>	<input type="checkbox"/>	<input type="checkbox"/>	<input type="checkbox"/>	<input type="checkbox"/>	<input type="checkbox"/>	<input type="checkbox"/>	<input type="checkbox"/>	
<input type="checkbox"/>	<input type="checkbox"/>	<input type="checkbox"/>	<input type="checkbox"/>	<input type="checkbox"/>	<input type="checkbox"/>	<input type="checkbox"/>	<input type="checkbox"/>	<input type="checkbox"/>	<input type="checkbox"/>	
<input type="checkbox"/>	<input type="checkbox"/>	<input type="checkbox"/>	<input type="checkbox"/>	<input type="checkbox"/>	<input type="checkbox"/>	<input type="checkbox"/>	<input type="checkbox"/>	<input type="checkbox"/>	<input type="checkbox"/>	
<input type="checkbox"/>	<input type="checkbox"/>	<input type="checkbox"/>	<input type="checkbox"/>	<input type="checkbox"/>	<input type="checkbox"/>	<input type="checkbox"/>	<input type="checkbox"/>	<input type="checkbox"/>	<input type="checkbox"/>	
<input type="checkbox"/>	<input type="checkbox"/>	<input type="checkbox"/>	<input type="checkbox"/>	<input type="checkbox"/>	<input type="checkbox"/>	<input type="checkbox"/>	<input type="checkbox"/>	<input type="checkbox"/>	<input type="checkbox"/>	
<input type="checkbox"/>	<input type="checkbox"/>	<input type="checkbox"/>	<input type="checkbox"/>	<input type="checkbox"/>	<input type="checkbox"/>	<input type="checkbox"/>	<input type="checkbox"/>	<input type="checkbox"/>	<input type="checkbox"/>	
<input type="checkbox"/>	<input type="checkbox"/>	<input type="checkbox"/>	<input type="checkbox"/>	<input type="checkbox"/>	<input type="checkbox"/>	<input type="checkbox"/>	<input type="checkbox"/>	<input type="checkbox"/>	<input type="checkbox"/>	
<input type="checkbox"/>	<input type="checkbox"/>	<input type="checkbox"/>	<input type="checkbox"/>	<input type="checkbox"/>	<input type="checkbox"/>	<input type="checkbox"/>	<input type="checkbox"/>	<input type="checkbox"/>	<input type="checkbox"/>	
<input type="checkbox"/>	<input type="checkbox"/>	<input type="checkbox"/>	<input type="checkbox"/>	<input type="checkbox"/>	<input type="checkbox"/>	<input type="checkbox"/>	<input type="checkbox"/>	<input type="checkbox"/>	<input type="checkbox"/>	
<input type="checkbox"/>	<input type="checkbox"/>	<input type="checkbox"/>	<input type="checkbox"/>	<input type="checkbox"/>	<input type="checkbox"/>	<input type="checkbox"/>	<input type="checkbox"/>	<input type="checkbox"/>	<input type="checkbox"/>	
<input type="checkbox"/>	<input type="checkbox"/>	<input type="checkbox"/>	<input type="checkbox"/>	<input type="checkbox"/>	<input type="checkbox"/>	<input type="checkbox"/>	<input type="checkbox"/>	<input type="checkbox"/>	<input type="checkbox"/>	
<input type="checkbox"/>	<input type="checkbox"/>	<input type="checkbox"/>	<input type="checkbox"/>	<input type="checkbox"/>	<input type="checkbox"/>	<input type="checkbox"/>	<input type="checkbox"/>	<input type="checkbox"/>	<input type="checkbox"/>	
<input type="checkbox"/>	<input type="checkbox"/>	<input type="checkbox"/>	<input type="checkbox"/>	<input type="checkbox"/>	<input type="checkbox"/>	<input type="checkbox"/>	<input type="checkbox"/>	<input type="checkbox"/>	<input type="checkbox"/>	
<input type="checkbox"/>	<input type="checkbox"/>	<input type="checkbox"/>	<input type="checkbox"/>	<input type="checkbox"/>	<input type="checkbox"/>	<input type="checkbox"/>	<input type="checkbox"/>	<input type="checkbox"/>	<input type="checkbox"/>	
<input type="checkbox"/>	<input type="checkbox"/>	<input type="checkbox"/>	<input type="checkbox"/>	<input type="checkbox"/>	<input type="checkbox"/>	<input type="checkbox"/>	<input type="checkbox"/>	<input type="checkbox"/>	<input type="checkbox"/>	
<input type="checkbox"/>	<input type="checkbox"/>	<input type="checkbox"/>	<input type="checkbox"/>	<input type="checkbox"/>	<input type="checkbox"/>	<input type="checkbox"/>	<input type="checkbox"/>	<input type="checkbox"/>	<input type="checkbox"/>	
<input type="checkbox"/>	<input type="checkbox"/>	<input type="checkbox"/>	<input type="checkbox"/>	<input type="checkbox"/>	<input type="checkbox"/>	<input type="checkbox"/>	<input type="checkbox"/>	<input type="checkbox"/>	<input type="checkbox"/>	
<input type="checkbox"/>	<input type="checkbox"/>	<input type="checkbox"/>	<input type="checkbox"/>	<input type="checkbox"/>	<input type="checkbox"/>	<input type="checkbox"/>	<input type="checkbox"/>	<input type="checkbox"/>	<input type="checkbox"/>	
<input type="checkbox"/>	<input type="checkbox"/>	<input type="checkbox"/>	<input type="checkbox"/>	<input type="checkbox"/>	<input type="checkbox"/>	<input type="checkbox"/>	<input type="checkbox"/>	<input type="checkbox"/>	<input type="checkbox"/>	
<input type="checkbox"/>	<input type="checkbox"/>	<input type="checkbox"/>	<input type="checkbox"/>	<input type="checkbox"/>	<input type="checkbox"/>	<input type="checkbox"/>	<input type="checkbox"/>	<input type="checkbox"/>	<input type="checkbox"/>	
<input type="checkbox"/>	<input type="checkbox"/>	<input type="checkbox"/>	<input type="checkbox"/>	<input type="checkbox"/>	<input type="checkbox"/>	<input type="checkbox"/>	<input type="checkbox"/>	<input type="checkbox"/>	<input type="checkbox"/>	
<input type="checkbox"/>	<input type="checkbox"/>	<input type="checkbox"/>	<input type="checkbox"/>	<input type="checkbox"/>	<input type="checkbox"/>	<input type="checkbox"/>	<input type="checkbox"/>	<input type="checkbox"/>	<input type="checkbox"/>	
<input type="checkbox"/>	<input type="checkbox"/>	<input type="checkbox"/>	<input type="checkbox"/>	<input type="checkbox"/>	<input type="checkbox"/>	<input type="checkbox"/>	<input type="checkbox"/>	<input type="checkbox"/>	<input type="checkbox"/>	
<input type="checkbox"/>	<input type="checkbox"/>	<input type="checkbox"/>	<input type="checkbox"/>	<input type="checkbox"/>	<input type="checkbox"/>	<input type="checkbox"/>	<input type="checkbox"/>	<input type="checkbox"/>	<input type="checkbox"/>	
<input type="checkbox"/>	<input type="checkbox"/>	<input type="checkbox"/>	<input type="checkbox"/>	<input type="checkbox"/>	<input type="checkbox"/>	<input type="checkbox"/>	<input type="checkbox"/>	<input type="checkbox"/>	<input type="checkbox"/>	
<input type="checkbox"/>	<input type="checkbox"/>	<input type="checkbox"/>	<input type="checkbox"/>	<input type="checkbox"/>	<input type="checkbox"/>	<input type="checkbox"/>	<input type="checkbox"/>	<input type="checkbox"/>	<input type="checkbox"/>	
<input type="checkbox"/>	<input type="checkbox"/>	<input type="checkbox"/>	<input type="checkbox"/>	<input type="checkbox"/>	<input type="checkbox"/>	<input type="checkbox"/>	<input type="checkbox"/>	<input type="checkbox"/>	<input type="checkbox"/>	
<input type="checkbox"/>	<input type="checkbox"/>	<input type="checkbox"/>	<input type="checkbox"/>	<input type="checkbox"/>	<input type="checkbox"/>	<input type="checkbox"/>	<input type="checkbox"/>	<input type="checkbox"/>	<input type="checkbox"/>	
<input type="checkbox"/>	<input type="checkbox"/>	<input type="checkbox"/>	<input type="checkbox"/>	<input type="checkbox"/>	<input type="checkbox"/>	<input type="checkbox"/>	<input type="checkbox"/>	<input type="checkbox"/>	<input type="checkbox"/>	
<input type="checkbox"/>	<input type="checkbox"/>	<input type="checkbox"/>	<input type="checkbox"/>	<input type="checkbox"/>	<input type="checkbox"/>	<input type="checkbox"/>	<input type="checkbox"/>	<input type="checkbox"/>	<input type="checkbox"/>	
<input type="checkbox"/>	<input type="checkbox"/>	<input type="checkbox"/>	<input type="checkbox"/>	<input type="checkbox"/>	<input type="checkbox"/>	<input type="checkbox"/>	<input type="checkbox"/>	<input type="checkbox"/>	<input type="checkbox"/>	
<input type="checkbox"/>	<input type="checkbox"/>	<input type="checkbox"/>	<input type="checkbox"/>	<input type="checkbox"/>	<input type="checkbox"/>	<input type="checkbox"/>	<input type="checkbox"/>	<input type="checkbox"/>	<input type="checkbox"/>	
<input type="checkbox"/>	<input type="checkbox"/>	<input type="checkbox"/>	<input type="checkbox"/>	<input type="checkbox"/>	<input type="checkbox"/>	<input type="checkbox"/>	<input type="checkbox"/>	<input type="checkbox"/>	<input type="checkbox"/>	
<input type="checkbox"/>	<input type="checkbox"/>	<input type="checkbox"/>	<input type="checkbox"/>	<input type="checkbox"/>	<input type="checkbox"/>	<input type="checkbox"/>	<input type="checkbox"/>	<input type="checkbox"/>	<input type="checkbox"/>	
<input type="checkbox"/>	<input type="checkbox"/>	<input type="checkbox"/>	<input type="checkbox"/>	<input type="checkbox"/>	<input type="checkbox"/>	<input type="checkbox"/>	<input type="checkbox"/>	<input type="checkbox"/>	<input type="checkbox"/>	
<input type="checkbox"/>	<input type="checkbox"/>	<input type="checkbox"/>	<input type="checkbox"/>	<input type="checkbox"/>	<input type="checkbox"/>	<input type="checkbox"/>	<input type="checkbox"/>	<input type="checkbox"/>	<input type="checkbox"/>	
<input type="checkbox"/>	<input type="checkbox"/>	<input type="checkbox"/>	<input type="checkbox"/>	<input type="checkbox"/>	<input type="checkbox"/>	<input type="checkbox"/>	<input type="checkbox"/>	<input type="checkbox"/>	<input type="checkbox"/>	
<input type="checkbox"/>	<input type="checkbox"/>	<input type="checkbox"/>	<input type="checkbox"/>	<input type="checkbox"/>	<input type="checkbox"/>	<input type="checkbox"/>	<input type="checkbox"/>	<input type="checkbox"/>	<input type="checkbox"/>	
<input type="checkbox"/>	<input type="checkbox"/>	<input type="checkbox"/>	<input type="checkbox"/>	<input type="checkbox"/>	<input type="checkbox"/>	<input type="checkbox"/>	<input type="checkbox"/>	<input type="checkbox"/>	<input type="checkbox"/>	
<input type="checkbox"/>	<input type="checkbox"/>	<input type="checkbox"/>	<input type="checkbox"/>	<input type="checkbox"/>	<input type="checkbox"/>	<input type="checkbox"/>	<input type="checkbox"/>	<input type="checkbox"/>	<input type="checkbox"/>	
<input type="checkbox"/>	<input type="checkbox"/>	<input type="checkbox"/>	<input type="checkbox"/>	<input type="checkbox"/>	<input type="checkbox"/>	<input type="checkbox"/>	<input type="checkbox"/>	<input type="checkbox"/>	<input type="checkbox"/>	
<input type="checkbox"/>	<input type="checkbox"/>	<input type="checkbox"/>	<input type="checkbox"/>	<input type="checkbox"/>	<input type="checkbox"/>	<input type="checkbox"/>	<input type="checkbox"/>	<input type="checkbox"/>	<input type="checkbox"/>	
<input type="checkbox"/>	<input type="checkbox"/>	<input type="checkbox"/>	<input type="checkbox"/>	<input type="checkbox"/>	<input type="checkbox"/>	<input type="checkbox"/>	<input type="checkbox"/>	<input type="checkbox"/>	<input type="checkbox"/>	
<input type="checkbox"/>	<input type="checkbox"/>	<input type="checkbox"/>	<input type="checkbox"/>	<input type="checkbox"/>	<input type="checkbox"/>	<input type="checkbox"/>	<input type="checkbox"/>	<input type="checkbox"/>	<input type="checkbox"/>	
<input type="checkbox"/>	<input type="checkbox"/>	<input type="checkbox"/>	<input type="checkbox"/>	<input type="checkbox"/>	<input type="checkbox"/>	<input type="checkbox"/>	<input type="checkbox"/>	<input type="checkbox"/>	<input type="checkbox"/>	
<input type="checkbox"/>	<input type="checkbox"/>	<input type="checkbox"/>	<input type="checkbox"/>	<input type="checkbox"/>	<input type="checkbox"/>	<input type="checkbox"/>	<input type="checkbox"/>	<input type="checkbox"/>	<input type="checkbox"/>	
<input type="checkbox"/>	<input type="checkbox"/>	<input type="checkbox"/>	<input type="checkbox"/>	<input type="checkbox"/>	<input type="checkbox"/>	<input type="checkbox"/>	<input type="checkbox"/>	<input type="checkbox"/>	<input type="checkbox"/>	
<input type="checkbox"/>	<input type="checkbox"/>	<input type="checkbox"/>	<input type="checkbox"/>	<input type="checkbox"/>	<input type="checkbox"/>	<input type="checkbox"/>	<input type="checkbox"/>	<input type="checkbox"/>	<input type="checkbox"/>	
<input type="checkbox"/>	<input type="checkbox"/>	<input type="checkbox"/>	<input type="checkbox"/>	<input type="checkbox"/>	<input type="checkbox"/>	<input type="checkbox"/>	<input type="checkbox"/>	<input type="checkbox"/>	<input type="checkbox"/>	
<input type="checkbox"/>	<input type="checkbox"/>	<input type="checkbox"/>	<input type="checkbox"/>	<input type="checkbox"/>	<input type="checkbox"/>	<input type="checkbox"/>	<input type="checkbox"/>	<input type="checkbox"/>	<input type="checkbox"/>	
<input type="checkbox"/>	<input type="checkbox"/>	<input type="checkbox"/>	<input type="checkbox"/>	<input type="checkbox"/>	<input type="checkbox"/>	<input type="checkbox"/>	<input type="checkbox"/>	<input type="checkbox"/>	<input type="checkbox"/>	
<input type="checkbox"/>	<input type="checkbox"/>	<input type="checkbox"/>	<input type="checkbox"/>	<input type="checkbox"/>	<input type="checkbox"/>	<input type="checkbox"/>	<input type="checkbox"/>	<input type="checkbox"/>	<input type="checkbox"/>	
<input type="checkbox"/>	<input type="checkbox"/>	<input type="checkbox"/>	<input type="checkbox"/>	<input type="checkbox"/>	<input type="checkbox"/>	<input type="checkbox"/>	<input type="checkbox"/>	<input type="checkbox"/>	<input type="checkbox"/>	
<input type="checkbox"/>	<input type="checkbox"/>	<input type="checkbox"/>	<input type="checkbox"/>	<input type="checkbox"/>	<input type="checkbox"/>	<input type="checkbox"/>	<input type="checkbox"/>	<input type="checkbox"/>	<input type="checkbox"/>	
<input type="checkbox"/>	<input type="checkbox"/>	<input type="checkbox"/>	<input type="checkbox"/>	<input type="checkbox"/>	<input type="checkbox"/>	<input type="checkbox"/>	<input type="checkbox"/>	<input type="checkbox"/>	<input type="checkbox"/>	
<input type="checkbox"/>	<input type="checkbox"/>	<input type="checkbox"/>	<input type="checkbox"/>	<input type="checkbox"/>	<input type="checkbox"/>	<input type="checkbox"/>	<input type="checkbox"/>	<input type="checkbox"/>	<input type="checkbox"/>	
<input type="checkbox"/>	<input type="checkbox"/>	<input type="checkbox"/>	<input type="checkbox"/>	<input type="checkbox"/>	<input type="checkbox"/>	<input type="checkbox"/>	<input type="checkbox"/>	<input type="checkbox"/>	<input type="checkbox"/>	
<input type="checkbox"/>	<input type="checkbox"/>	<input type="checkbox"/>	<input type="checkbox"/>	<input type="checkbox"/>	<input type="checkbox"/>	<input type="checkbox"/>	<input type="checkbox"/>	<input type="checkbox"/>	<input type="checkbox"/>	
<input type="checkbox"/>	<input type="checkbox"/>	<input type="checkbox"/>	<input type="checkbox"/>	<input type="checkbox"/>	<input type="checkbox"/>	<input type="checkbox"/>	<input type="checkbox"/>	<input type="checkbox"/>	<input type="checkbox"/>	
<input type="checkbox"/>	<input type="checkbox"/>	<input type="checkbox"/>	<input type="checkbox"/>	<input type="checkbox"/>	<input type="checkbox"/>	<input type="checkbox"/>	<input type="checkbox"/>	<input type="checkbox"/>	<input type="checkbox"/>	
<input type="checkbox"/>	<input type="checkbox"/>	<input type="checkbox"/>	<input type="checkbox"/>	<input type="checkbox"/>	<input type="checkbox"/>	<input type="checkbox"/>	<input type="checkbox"/>	<input type="checkbox"/>	<input type="checkbox"/>	
<input type="checkbox"/>	<input type="checkbox"/>	<input type="checkbox"/>	<input type="checkbox"/>	<input type="checkbox"/>	<input type="checkbox"/>	<input type="checkbox"/>	<input type="checkbox"/>	<input type="checkbox"/>	<input type="checkbox"/>	
<input type="checkbox"/>	<input type="checkbox"/>	<input type="checkbox"/>	<input type="checkbox"/>	<input type="checkbox"/>	<input type="checkbox"/>	<input type="checkbox"/>	<input type="checkbox"/>	<input type="checkbox"/>	<input type="checkbox"/>	
<input type="checkbox"/>	<input type="checkbox"/>	<input type="checkbox"/>	<input type="checkbox"/>	<input type="checkbox"/>	<input type="checkbox"/>	<input type="checkbox"/>	<input type="checkbox"/>	<input type="checkbox"/>	<input type="checkbox"/>	
<input type="checkbox"/>	<input type="checkbox"/>	<input type="checkbox"/>	<input type="checkbox"/>	<input type="checkbox"/>	<input type="checkbox"/>	<input type="checkbox"/>	<input type="checkbox"/>	<input type="checkbox"/>	<input type="checkbox"/>	
<input type="checkbox"/>	<input type="checkbox"/>	<input type="checkbox"/>	<input type="checkbox"/>	<input type="checkbox"/>	<input type="checkbox"/>	<input type="checkbox"/>	<input type="checkbox"/>	<input type="checkbox"/>	<input type="checkbox"/>	
<input type="checkbox"/>	<input type="checkbox"/>	<input type="checkbox"/>	<input type="checkbox"/>	<input type="checkbox"/>	<input type="checkbox"/>	<input type="checkbox"/>	<input type="checkbox"/>	<input type="checkbox"/>	<input type="checkbox"/>	
<input type="checkbox"/>	<input type="checkbox"/>	<input type="checkbox"/>	<input type="checkbox"/>	<input type="checkbox"/>	<input type="checkbox"/>	<input type="checkbox"/>	<input type="checkbox"/>	<input type="checkbox"/>	<input type="checkbox"/>	
<input type="checkbox"/>	<input type="checkbox"/>	<input type="checkbox"/>	<input type="checkbox"/>	<input type="checkbox"/>	<input type="checkbox"/>	<input type="checkbox"/>	<input type="checkbox"/>	<input type="checkbox"/>	<input type="checkbox"/>	
<input type="checkbox"/>	<input type="checkbox"/>	<input type="checkbox"/>	<input type="checkbox"/>	<input type="checkbox"/>	<input type="checkbox"/>	<input type="checkbox"/>	<input type="checkbox"/>	<input type="checkbox"/>	<input type="checkbox"/>	
<input type="checkbox"/>	<input type="checkbox"/>	<input type="checkbox"/>	<input type="checkbox"/>	<input type="checkbox"/>	<input type="checkbox"/>	<input type="checkbox"/>	<input type="checkbox"/>	<input type="checkbox"/>	<input type="checkbox"/>	
<input type="checkbox"/>	<input type="checkbox"/>	<input type="checkbox"/>	<input type="checkbox"/>	<input type="checkbox"/>	<input type="checkbox"/>	<input type="checkbox"/>	<input type="checkbox"/>	<input type="checkbox"/>	<input type="checkbox"/>	
<input type="checkbox"/>	<input type="checkbox"/>	<input type="checkbox"/>	<input type="checkbox"/>	<input type="checkbox"/>	<input type="checkbox"/>	<input type="checkbox"/>	<input type="checkbox"/>	<input type="checkbox"/>	<input type="checkbox"/>	
<input type="checkbox"/>	<input type="checkbox"/>	<input type="checkbox"/>	<input type="checkbox"/>	<input type="checkbox"/>	<input type="checkbox"/>	<input type="checkbox"/>	<input type="checkbox"/>	<input type="checkbox"/>	<input type="checkbox"/>	
<input type="checkbox"/>	<input type="checkbox"/>	<input type="checkbox"/>	<input type="checkbox"/>	<input type="checkbox"/>	<input type="checkbox"/>	<input type="checkbox"/>	<input type="checkbox"/>	<input type="checkbox"/>	<input type="checkbox"/>	
<input type="checkbox"/>	<input type="checkbox"/>	<input type="checkbox"/>	<input type="checkbox"/>	<input type="checkbox"/>	<input type="checkbox"/>	<input type="checkbox"/>	<input type="checkbox"/>	<input type="checkbox"/>	<input type="checkbox"/>	
<input type="checkbox"/>	<input type="checkbox"/>	<input type="checkbox"/>	<input type="checkbox"/>	<input type="checkbox"/>	<input type="checkbox"/>	<input type="checkbox"/>	<input type="checkbox"/>	<input type="checkbox"/>	<input type="checkbox"/>	
<input type="checkbox"/>	<input type="checkbox"/>	<input type="checkbox"/>	<input type="checkbox"/>	<input type="checkbox"/>	<input type="checkbox"/>	<input type="checkbox"/>	<input type="checkbox"/>	<input type="checkbox"/>	<input type="checkbox"/>	
<input type="checkbox"/>	<input type="checkbox"/>	<input type="checkbox"/>	<input type="checkbox"/>	<input type="checkbox"/>	<input type="checkbox"/>	<input type="checkbox"/>	<input type="checkbox"/>	<input type="checkbox"/>	<input type="checkbox"/>	
<input type="checkbox"/>	<input type="checkbox"/>	<input type="checkbox"/>	<input type="checkbox"/>	<input type="checkbox"/>	<input type="checkbox"/>	<input type="checkbox"/>	<input type="checkbox"/>	<input type="checkbox"/>	<input type="checkbox"/>	
<input type="checkbox"/>	<input type="checkbox"/>	<input type="checkbox"/>	<input type="checkbox"/>	<input type="checkbox"/>	<input type="checkbox"/>	<input type="checkbox"/>	<input type="checkbox"/>	<input type="checkbox"/>	<input type="checkbox"/>	
<input type="checkbox"/>	<input type="checkbox"/>	<input type="checkbox"/>	<input type="checkbox"/>	<input type="checkbox"/>	<input type="checkbox"/>	<input type="checkbox"/>	<input type="checkbox"/>	<input type="checkbox"/>	<input type="checkbox"/>	
<input type="checkbox"/>	<input type="checkbox"/>									





Comune di Brescia  
**I CICLISTI A BRESCIA**

Amici della Bici - Fiab



**Rilevazione dell'accessibilità ai servizi di quartiere**

LUOGO DI RILEVAZIONE \_\_\_\_\_

Ora inizio      Ora fine      Rilevatore \_\_\_\_\_

Sesso	Classe di età	Provenienza	Destinazione	Posteggio		Sesso	Classe di età	Provenienza	Destinazione	Posteggio
<input type="text"/>	<input type="text"/>	<input type="text"/>	<input type="text"/>	<input type="text"/>		<input type="text"/>	<input type="text"/>	<input type="text"/>	<input type="text"/>	<input type="text"/>
<input type="text"/>	<input type="text"/>	<input type="text"/>	<input type="text"/>	<input type="text"/>		<input type="text"/>	<input type="text"/>	<input type="text"/>	<input type="text"/>	<input type="text"/>
<input type="text"/>	<input type="text"/>	<input type="text"/>	<input type="text"/>	<input type="text"/>		<input type="text"/>	<input type="text"/>	<input type="text"/>	<input type="text"/>	<input type="text"/>
<input type="text"/>	<input type="text"/>	<input type="text"/>	<input type="text"/>	<input type="text"/>		<input type="text"/>	<input type="text"/>	<input type="text"/>	<input type="text"/>	<input type="text"/>
<input type="text"/>	<input type="text"/>	<input type="text"/>	<input type="text"/>	<input type="text"/>		<input type="text"/>	<input type="text"/>	<input type="text"/>	<input type="text"/>	<input type="text"/>
<input type="text"/>	<input type="text"/>	<input type="text"/>	<input type="text"/>	<input type="text"/>		<input type="text"/>	<input type="text"/>	<input type="text"/>	<input type="text"/>	<input type="text"/>
<input type="text"/>	<input type="text"/>	<input type="text"/>	<input type="text"/>	<input type="text"/>		<input type="text"/>	<input type="text"/>	<input type="text"/>	<input type="text"/>	<input type="text"/>
<input type="text"/>	<input type="text"/>	<input type="text"/>	<input type="text"/>	<input type="text"/>		<input type="text"/>	<input type="text"/>	<input type="text"/>	<input type="text"/>	<input type="text"/>
<input type="text"/>	<input type="text"/>	<input type="text"/>	<input type="text"/>	<input type="text"/>		<input type="text"/>	<input type="text"/>	<input type="text"/>	<input type="text"/>	<input type="text"/>
<input type="text"/>	<input type="text"/>	<input type="text"/>	<input type="text"/>	<input type="text"/>		<input type="text"/>	<input type="text"/>	<input type="text"/>	<input type="text"/>	<input type="text"/>
<input type="text"/>	<input type="text"/>	<input type="text"/>	<input type="text"/>	<input type="text"/>		<input type="text"/>	<input type="text"/>	<input type="text"/>	<input type="text"/>	<input type="text"/>
<input type="text"/>	<input type="text"/>	<input type="text"/>	<input type="text"/>	<input type="text"/>		<input type="text"/>	<input type="text"/>	<input type="text"/>	<input type="text"/>	<input type="text"/>
<input type="text"/>	<input type="text"/>	<input type="text"/>	<input type="text"/>	<input type="text"/>		<input type="text"/>	<input type="text"/>	<input type="text"/>	<input type="text"/>	<input type="text"/>
<input type="text"/>	<input type="text"/>	<input type="text"/>	<input type="text"/>	<input type="text"/>		<input type="text"/>	<input type="text"/>	<input type="text"/>	<input type="text"/>	<input type="text"/>
<input type="text"/>	<input type="text"/>	<input type="text"/>	<input type="text"/>	<input type="text"/>		<input type="text"/>	<input type="text"/>	<input type="text"/>	<input type="text"/>	<input type="text"/>
<input type="text"/>	<input type="text"/>	<input type="text"/>	<input type="text"/>	<input type="text"/>		<input type="text"/>	<input type="text"/>	<input type="text"/>	<input type="text"/>	<input type="text"/>
<input type="text"/>	<input type="text"/>	<input type="text"/>	<input type="text"/>	<input type="text"/>		<input type="text"/>	<input type="text"/>	<input type="text"/>	<input type="text"/>	<input type="text"/>
<input type="text"/>	<input type="text"/>	<input type="text"/>	<input type="text"/>	<input type="text"/>		<input type="text"/>	<input type="text"/>	<input type="text"/>	<input type="text"/>	<input type="text"/>
<input type="text"/>	<input type="text"/>	<input type="text"/>	<input type="text"/>	<input type="text"/>		<input type="text"/>	<input type="text"/>	<input type="text"/>	<input type="text"/>	<input type="text"/>
<input type="text"/>	<input type="text"/>	<input type="text"/>	<input type="text"/>	<input type="text"/>		<input type="text"/>	<input type="text"/>	<input type="text"/>	<input type="text"/>	<input type="text"/>
<input type="text"/>	<input type="text"/>	<input type="text"/>	<input type="text"/>	<input type="text"/>		<input type="text"/>	<input type="text"/>	<input type="text"/>	<input type="text"/>	<input type="text"/>
<input type="text"/>	<input type="text"/>	<input type="text"/>	<input type="text"/>	<input type="text"/>		<input type="text"/>	<input type="text"/>	<input type="text"/>	<input type="text"/>	<input type="text"/>
<input type="text"/>	<input type="text"/>	<input type="text"/>	<input type="text"/>	<input type="text"/>		<input type="text"/>	<input type="text"/>	<input type="text"/>	<input type="text"/>	<input type="text"/>
<input type="text"/>	<input type="text"/>	<input type="text"/>	<input type="text"/>	<input type="text"/>		<input type="text"/>	<input type="text"/>	<input type="text"/>	<input type="text"/>	<input type="text"/>
<input type="text"/>	<input type="text"/>	<input type="text"/>	<input type="text"/>	<input type="text"/>		<input type="text"/>	<input type="text"/>	<input type="text"/>	<input type="text"/>	<input type="text"/>
<input type="text"/>	<input type="text"/>	<input type="text"/>	<input type="text"/>	<input type="text"/>		<input type="text"/>	<input type="text"/>	<input type="text"/>	<input type="text"/>	<input type="text"/>
<input type="text"/>	<input type="text"/>	<input type="text"/>	<input type="text"/>	<input type="text"/>		<input type="text"/>	<input type="text"/>	<input type="text"/>	<input type="text"/>	<input type="text"/>
<input type="text"/>	<input type="text"/>	<input type="text"/>	<input type="text"/>	<input type="text"/>		<input type="text"/>	<input type="text"/>	<input type="text"/>	<input type="text"/>	<input type="text"/>
<input type="text"/>	<input type="text"/>	<input type="text"/>	<input type="text"/>	<input type="text"/>		<input type="text"/>	<input type="text"/>	<input type="text"/>	<input type="text"/>	<input type="text"/>
<input type="text"/>	<input type="text"/>	<input type="text"/>	<input type="text"/>	<input type="text"/>		<input type="text"/>	<input type="text"/>	<input type="text"/>	<input type="text"/>	<input type="text"/>
<input type="text"/>	<input type="text"/>	<input type="text"/>	<input type="text"/>	<input type="text"/>		<input type="text"/>	<input type="text"/>	<input type="text"/>	<input type="text"/>	<input type="text"/>
<input type="text"/>	<input type="text"/>	<input type="text"/>	<input type="text"/>	<input type="text"/>		<input type="text"/>	<input type="text"/>	<input type="text"/>	<input type="text"/>	<input type="text"/>
<input type="text"/>	<input type="text"/>	<input type="text"/>	<input type="text"/>	<input type="text"/>		<input type="text"/>	<input type="text"/>	<input type="text"/>	<input type="text"/>	<input type="text"/>
<input type="text"/>	<input type="text"/>	<input type="text"/>	<input type="text"/>	<input type="text"/>		<input type="text"/>	<input type="text"/>	<input type="text"/>	<input type="text"/>	<input type="text"/>
<input type="text"/>	<input type="text"/>	<input type="text"/>	<input type="text"/>	<input type="text"/>		<input type="text"/>	<input type="text"/>	<input type="text"/>	<input type="text"/>	<input type="text"/>
<input type="text"/>	<input type="text"/>	<input type="text"/>	<input type="text"/>	<input type="text"/>		<input type="text"/>	<input type="text"/>	<input type="text"/>	<input type="text"/>	<input type="text"/>
<input type="text"/>	<input type="text"/>	<input type="text"/>	<input type="text"/>	<input type="text"/>		<input type="text"/>	<input type="text"/>	<input type="text"/>	<input type="text"/>	<input type="text"/>
<input type="text"/>	<input type="text"/>	<input type="text"/>	<input type="text"/>	<input type="text"/>		<input type="text"/>	<input type="text"/>	<input type="text"/>	<input type="text"/>	<input type="text"/>
<input type="text"/>	<input type="text"/>	<input type="text"/>	<input type="text"/>	<input type="text"/>		<input type="text"/>	<input type="text"/>	<input type="text"/>	<input type="text"/>	<input type="text"/>
<input type="text"/>	<input type="text"/>	<input type="text"/>	<input type="text"/>	<input type="text"/>		<input type="text"/>	<input type="text"/>	<input type="text"/>	<input type="text"/>	<input type="text"/>
<input type="text"/>	<input type="text"/>	<input type="text"/>	<input type="text"/>	<input type="text"/>		<input type="text"/>	<input type="text"/>	<input type="text"/>	<input type="text"/>	<input type="text"/>
<input type="text"/>	<input type="text"/>	<input type="text"/>	<input type="text"/>	<input type="text"/>		<input type="text"/>	<input type="text"/>	<input type="text"/>	<input type="text"/>	<input type="text"/>
<input type="text"/>	<input type="text"/>	<input type="text"/>	<input type="text"/>	<input type="text"/>		<input type="text"/>	<input type="text"/>	<input type="text"/>	<input type="text"/>	<input type="text"/>
<input type="text"/>	<input type="text"/>	<input type="text"/>	<input type="text"/>	<input type="text"/>		<input type="text"/>	<input type="text"/>	<input type="text"/>	<input type="text"/>	<input type="text"/>
<input type="text"/>	<input type="text"/>	<input type="text"/>	<input type="text"/>	<input type="text"/>		<input type="text"/>	<input type="text"/>	<input type="text"/>	<input type="text"/>	<input type="text"/>
<input type="text"/>	<input type="text"/>	<input type="text"/>	<input type="text"/>	<input type="text"/>		<input type="text"/>	<input type="text"/>	<input type="text"/>	<input type="text"/>	<input type="text"/>
<input type="text"/>	<input type="text"/>	<input type="text"/>	<input type="text"/>	<input type="text"/>		<input type="text"/>	<input type="text"/>	<input type="text"/>	<input type="text"/>	<input type="text"/>
<input type="text"/>	<input type="text"/>	<input type="text"/>	<input type="text"/>	<input type="text"/>		<input type="text"/>	<input type="text"/>	<input type="text"/>	<input type="text"/>	<input type="text"/>
<input type="text"/>	<input type="text"/>	<input type="text"/>	<input type="text"/>	<input type="text"/>		<input type="text"/>	<input type="text"/>	<input type="text"/>	<input type="text"/>	<input type="text"/>
<input type="text"/>	<input type="text"/>	<input type="text"/>	<input type="text"/>	<input type="text"/>		<input type="text"/>	<input type="text"/>	<input type="text"/>	<input type="text"/>	<input type="text"/>
<input type="text"/>	<input type="text"/>	<input type="text"/>	<input type="text"/>	<input type="text"/>		<input type="text"/>	<input type="text"/>	<input type="text"/>	<input type="text"/>	<input type="text"/>
<input type="text"/>	<input type="text"/>	<input type="text"/>	<input type="text"/>	<input type="text"/>		<input type="text"/>	<input type="text"/>	<input type="text"/>	<input type="text"/>	<input type="text"/>
<input type="text"/>	<input type="text"/>	<input type="text"/>	<input type="text"/>	<input type="text"/>		<input type="text"/>	<input type="text"/>	<input type="text"/>	<input type="text"/>	<input type="text"/>
<input type="text"/>	<input type="text"/>	<input type="text"/>	<input type="text"/>	<input type="text"/>		<input type="text"/>	<input type="text"/>	<input type="text"/>	<input type="text"/>	<input type="text"/>
<input type="text"/>	<input type="text"/>	<input type="text"/>	<input type="text"/>	<input type="text"/>		<input type="text"/>	<input type="text"/>	<input type="text"/>	<input type="text"/>	<input type="text"/>
<input type="text"/>	<input type="text"/>	<input type="text"/>	<input type="text"/>	<input type="text"/>		<input type="text"/>	<input type="text"/>	<input type="text"/>	<input type="text"/>	<input type="text"/>
<input type="text"/>	<input type="text"/>	<input type="text"/>	<input type="text"/>	<input type="text"/>		<input type="text"/>	<input type="text"/>	<input type="text"/>	<input type="text"/>	<input type="text"/>
<input type="text"/>	<input type="text"/>	<input type="text"/>	<input type="text"/>	<input type="text"/>		<input type="text"/>	<input type="text"/>	<input type="text"/>	<input type="text"/>	<input type="text"/>
<input type="text"/>	<input type="text"/>	<input type="text"/>	<input type="text"/>	<input type="text"/>		<input type="text"/>	<input type="text"/>	<input type="text"/>	<input type="text"/>	<input type="text"/>
<input type="text"/>	<input type="text"/>	<input type="text"/>	<input type="text"/>	<input type="text"/>		<input type="text"/>	<input type="text"/>	<input type="text"/>	<input type="text"/>	<input type="text"/>
<input type="text"/>	<input type="text"/>	<input type="text"/>	<input type="text"/>	<input type="text"/>		<input type="text"/>	<input type="text"/>	<input type="text"/>	<input type="text"/>	<input type="text"/>
<input type="text"/>	<input type="text"/>	<input type="text"/>	<input type="text"/>	<input type="text"/>		<input type="text"/>	<input type="text"/>	<input type="text"/>	<input type="text"/>	<input type="text"/>
<input type="text"/>	<input type="text"/>	<input type="text"/>	<input type="text"/>	<input type="text"/>		<input type="text"/>	<input type="text"/>	<input type="text"/>	<input type="text"/>	<input type="text"/>
<input type="text"/>	<input type="text"/>	<input type="text"/>	<input type="text"/>	<input type="text"/>		<input type="text"/>	<input type="text"/>	<input type="text"/>	<input type="text"/>	<input type="text"/>
<input type="text"/>	<input type="text"/>	<input type="text"/>	<input type="text"/>	<input type="text"/>		<input type="text"/>	<input type="text"/>	<input type="text"/>	<input type="text"/>	<input type="text"/>
<input type="text"/>	<input type="text"/>	<input type="text"/>	<input type="text"/>	<input type="text"/>		<input type="text"/>	<input type="text"/>	<input type="text"/>	<input type="text"/>	<input type="text"/>
<input type="text"/>	<input type="text"/>	<input type="text"/>	<input type="text"/>	<input type="text"/>		<input type="text"/>	<input type="text"/>	<input type="text"/>	<input type="text"/>	<input type="text"/>
<input type="text"/>	<input type="text"/>	<input type="text"/>	<input type="text"/>	<input type="text"/>		<input type="text"/>	<input type="text"/>	<input type="text"/>	<input type="text"/>	<input type="text"/>
<input type="text"/>	<input type="text"/>	<input type="text"/>	<input type="text"/>	<input type="text"/>		<input type="text"/>	<input type="text"/>	<input type="text"/>	<input type="text"/>	<input type="text"/>
<input type="text"/>	<input type="text"/>	<input type="text"/>	<input type="text"/>	<input type="text"/>		<input type="text"/>	<input type="text"/>	<input type="text"/>	<input type="text"/>	<input type="text"/>
<input type="text"/>	<input type="text"/>	<input type="text"/>	<input type="text"/>	<input type="text"/>		<input type="text"/>	<input type="text"/>	<input type="text"/>	<input type="text"/>	<input type="text"/>
<input type="text"/>	<input type="text"/>	<input type="text"/>	<input type="text"/>	<input type="text"/>		<input type="text"/>	<input type="text"/>	<input type="text"/>	<input type="text"/>	<input type="text"/>
<input type="text"/>	<input type="text"/>	<input type="text"/>	<input type="text"/>	<input type="text"/>		<input type="text"/>	<input type="text"/>	<input type="text"/>	<input type="text"/>	<input type="text"/>
<input type="text"/>	<input type="text"/>	<input type="text"/>	<input type="text"/>	<input type="text"/>		<input type="text"/>	<input type="text"/>	<input type="text"/>	<input type="text"/>	<input type="text"/>
<input type="text"/>	<input type="text"/>	<input type="text"/>	<input type="text"/>	<input type="text"/>		<input type="text"/>	<input type="text"/>	<input type="text"/>	<input type="text"/>	<input type="text"/>
<input type="text"/>	<input type="text"/>	<input type="text"/>	<input type="text"/>	<input type="text"/>		<input type="text"/>	<input type="text"/>	<input type="text"/>	<input type="text"/>	<input type="text"/>
<input type="text"/>	<input type="text"/>	<input type="text"/>	<input type="text"/>	<input type="text"/>		<input type="text"/>	<input type="text"/>	<input type="text"/>	<input type="text"/>	<input type="text"/>
<input type="text"/>	<input type="text"/>	<input type="text"/>	<input type="text"/>	<input type="text"/>		<input type="text"/>	<input type="text"/>	<input type="text"/>	<input type="text"/>	<input type="text"/>
<input type="text"/>	<input type="text"/>	<input type="text"/>	<input type="text"/>	<input type="text"/>		<input type="text"/>	<input type="text"/>	<input type="text"/>	<input type="text"/>	<input type="text"/>
<input type="text"/>	<input type="text"/>	<input type="text"/>	<input type="text"/>	<input type="text"/>		<input type="text"/>	<input type="text"/>	<input type="text"/>	<input type="text"/>	<input type="text"/>
<input type="text"/>	<input type="text"/>	<input type="text"/>	<input type="text"/>	<input type="text"/>		<input type="text"/>	<input type="text"/>	<input type="text"/>	<input type="text"/>	<input type="text"/>
<input type="text"/>	<input type="text"/>	<input type="text"/>	<input type="text"/>	<input type="text"/>		<input type="text"/>	<input type="text"/>	<input type="text"/>	<input type="text"/>	<input type="text"/>
<input type="text"/>	<input type="text"/>	<input type="text"/>	<input type="text"/>	<input type="text"/>		<input type="text"/>	<input type="text"/>	<input type="text"/>	<input type="text"/>	<input type="text"/>
<input type="text"/>	<input type="text"/>	<input type="text"/>	<input type="text"/>	<input type="text"/>		<input type="text"/>	<input type="text"/>	<input type="text"/>	<input type="text"/>	<input type="text"/>
<input type="text"/>	<input type="text"/>	<input type="text"/>	<input type="text"/>	<input type="text"/>		<input type="text"/>	<input type="text"/>	<input type="text"/>	<input type="text"/>	<input type="text"/>
<input type="text"/>	<input type="text"/>	<input type="text"/>	<input type="text"/>	<input type="text"/>		<input type="text"/>	<input type="text"/>	<input type="text"/>	<input type="text"/>	<input type="text"/>
<input type="text"/>	<input type="text"/>	<input type="text"/>	<input type="text"/>	<input type="text"/>		<input type="text"/>	<input type="text"/>	<input type="text"/>	<input type="text"/>	<input type="text"/>
<input type="text"/>	<input type="text"/>	<input type="text"/>	<input type="text"/>	<input type="text"/>		<input type="text"/>	<input type="text"/>	<input type="text"/>	<input type="text"/>	<input type="text"/>
<input type="text"/>	<input type="text"/>	<input type="text"/>	<input type="text"/>	<input type="text"/>		<input type="text"/>	<input type="text"/>	<input type="text"/>	<input type="text"/>	<input type="text"/>
<input type="text"/>	<input type="text"/>	<input type="text"/>	<input type="text"/>	<input type="text"/>		<input type="text"/>	<input type="text"/>	<input type="text"/>	<input type="text"/>	<input type="text"/>
<input type="text"/>	<input type="text"/>	<input type="text"/>	<input type="text"/>	<input type="text"/>		<input type="text"/>	<input type="text"/>	<input type="text"/>	<input type="text"/>	<input type="text"/>
<input type="text"/>	<input type="text"/>	<input type="text"/>	<input type="text"/>	<input type="text"/>		<input type="text"/>	<input type="text"/>	<input type="text"/>	<input type="text"/>	<input type="text"/>
<input type="text"/>	<input type="text"/>	<input type="text"/>	<input type="text"/>	<input type="text"/>		<input type="text"/>	<input type="text"/>	<input type="text"/>	<input type="text"/>	<input type="text"/>
<input type="text"/>	<input type="text"/>	<input type="text"/>	<input type="text"/>	<input type="text"/>		<input type="text"/>	<input type="text"/>	<input type="text"/>	<input type="text"/>	<input type="text"/>
<input type="text"/>	<input type="text"/>	<input type="text"/>	<input type="text"/>	<input type="text"/>		<input type="text"/>	<input type="text"/>	<input type="text"/>	<input type="text"/>	<input type="text"/>
<input type="text"/>	<input type="text"/>	<input type="text"/>	<input type="text"/>	<input type="text"/>		<input type="text"/>	<input type="text"/>	<input type="text"/>	<input type="text"/>	<input type="text"/>
<input type="text"/>	<input type="text"/>	<input type="text"/>	<input type="text"/>	<input type="text"/>		<input type="text"/>	<input type="text"/>	<input type="text"/>	<input type="text"/>	<input type="text"/>
<input type="text"/>	<input type="text"/>	<input type="text"/>	<input type="text"/>	<input type="text"/>		<input type="text"/>	<input type="text"/>	<input type="text"/>	<input type="text"/>	<input type="text"/>
<input type="text"/>	<input type="text"/>	<input type="text"/>	<input type="text"/>	<input type="text"/>		<input type="text"/>	<input type="text"/>	<input type="text"/>	<input type="text"/>	<input type="text"/>
<input type="text"/>	<input type="text"/>	<input type="text"/>	<input type="text"/>	<input type="text"/>		<input type="text"/>	<input type="text"/>	<input type="text"/>	<input type="text"/>	<input type="text"/>
<input type="text"/>	<input type="text"/>	<input type="text"/>	<input type="text"/>	<input type="text"/>		<input type="text"/>	<input type="text"/>	<input type="text"/>	<input type="text"/>	<input type="text"/>
<input type="text"/>	<input type="text"/>	<input type="text"/>	<input type="text"/>	<input type="text"/>		<input type="text"/>	<input type="text"/>	<input type="text"/>	<input type="text"/>	<input type="text"/>
<input type="text"/>	<input type="text"/>	<input type="text"/>	<input type="text"/>	<input type="text"/>		<input type="text"/>	<input type="text"/>	<input type="text"/>	<input type="text"/>	<input type="text"/>
<input type="text"/>	<input type="text"/>	<input type="text"/>	<input type="text"/>	<input type="text"/>		<input type="text"/>	<input type="text"/>	<input type="text"/>	<input type="text"/>	<input type="text"/>
<input type="text"/>	<input type="text"/>	<input type="text"/>	<input type="text"/>	<input type="text"/>		<input type="text"/>	<input type="text"/>	<input type="text"/>	<input type="text"/>	<input type="text"/>
<input type="text"/>	<input type="text"/>	<input type="text"/>	<input type="text"/>	<input type="text"/>		<input type="text"/>	<input type="text"/>	<input type="text"/>	<input type="text"/>	<input type="text"/>
<input type="text"/>	<input type="text"/>	<input type="text"/>	<input type="text"/>	<input type="text"/>		<input type="text"/>	<input type="text"/>	<input type="text"/>	<input type="text"/>	<input type="text"/>
<input type="text"/>	<input type="text"/>	<input type="text"/>	<input type="text"/>	<input type="text"/>		<input type="text"/>	<input type="text"/>	<input type="text"/>	<input type="text"/>	<input type="text"/>
<input type="text"/>	<input type="text"/>	<input type="text"/>	<input type="text"/>	<input type="text"/>		<input type="text"/>	<input type="text"/>	<input type="text"/>	<input type="text"/>	<input type="text"/>
<input type="text"/>	<input type="text"/>	<input type="text"/>	<input type="text"/>	<input type="text"/>		<input type="text"/>	<input type="text"/>	<input type="text"/>	<input type="text"/>	<input type="text"/>
<input type="text"/>	<input type="text"/>	<input type="text"/>	<input type="text"/>	<input type="text"/>		<input type="text"/>	<input type="text"/>	<input type="text"/>	<input type="text"/>	<input type="text"/>
<input type="text"/>	<input type="text"/>	<input type="text"/>	<input type="text"/>	<input type="text"/>		<input type="text"/>	<input type="text"/>	<input type="text"/>	<input type="text"/>	<input type="text"/>
<input type="text"/>	<input type="text"/>	<input type="text"/>	<input type="text"/>	<input type="text"/>		<input type="text"/>	<input type="text"/>	<input type="text"/>	<input type="text"/>	<input type="text"/>
<input type="text"/>	<input type="text"/>	<input type="text"/>	<input type="text"/>	<input type="text"/>		<input type="text"/>	<input type="text"/>	<input type="text"/>	<input type="text"/>	<input type="text"/>
<input type="text"/>	<input type="text"/>	<input type="text"/>	<input type="text"/>	<input type="text"/>		<input type="text"/>	<input type="text"/>	<input type="text"/>	<input type="text"/>	<input type="text"/>
<input type="text"/>	<input type="text"/>	<input type="text"/>	<input type="text"/>	<input type="text"/>		<input type="text"/>	<input type="text"/>	<input type="text"/>	<input type="text"/>	<input type="text"/>
<input type="text"/>	<input type="text"/>	<input type="text"/>	<input type="text"/>	<input type="text"/>		<input type="text"/>	<input type="text"/>	<input type="text"/>	<input type="text"/>	<input type="text"/>
<input type="text"/>	<input type="text"/>	<input type="text"/>	<input type="text"/>	<input type="text"/>		<input type="text"/>	<input type="text"/>	<input type="text"/>	<input type="text"/>	<input type="text"/>
<input type="text"/>	<input type="text"/>	<input type="text"/>	<input type="text"/>	<input type="text"/>		<input type="text"/>	<input type="text"/>	<input type="text"/>	<input type="text"/>	<input type="text"/>
<input type="text"/>	<input type="text"/>	<input type="text"/>	<input type="text"/>	<input type="text"/> </						

**Fascicoli più recenti di *Statistiche rapide*.**

*La dinamica inflazionistica al consumo a Brescia – Aggiornamento a dicembre 2006*, n. 1/2007  
*I ciclisti che lavorano e che studiano – Elaborazioni XIV Censimento della popolazione*, n. 2/2007  
*Cosa fare dopo la scuola media? Indagine sulle scelte scolastiche al termine della scuola secondaria di primo grado – a.s. 2007-2008*, n. 3/2007  
*Commercio al dettaglio, servizi ricettivi e pubblici esercizi a Brescia – 1991-2004*, n. 4/2007  
*Imprenditori stranieri a Brescia – 2001-2004*, n. 5/2007  
*Due volte diversi? Gli alunni stranieri con disabilità a Brescia e nella provincia*, n.6/2007  
*La dinamica inflazionistica al consumo a Brescia nel 2007*, n.1/2008  
*Quanto costa il pieno?*, n. 2/2008  
*Le locazioni a canone agevolato a Brescia dal 1999 al 2007*, n.3/2008  
*La dinamica inflazionistica al consumo a Brescia – Primo trimestre 2008*, n.4/2008

**NOTE E AVVERTENZE****SEGNİ CONVENZIONALI**

Trattino, -, quando il fenomeno non esiste, oppure esiste e viene rilevato, ma i casi non si sono verificati.

**COMPOSIZIONE PERCENTUALE E RAPPORTO**

Le composizioni percentuali ed i rapporti sono arrotondati automaticamente alla prima o seconda cifra decimale. Il totale dei valori percentuali così calcolati può risultare diverso da 100.

Al fine di favorire la diffusione e l'utilizzazione dei dati e delle informazioni è consentita la riproduzione parziale o totale del contenuto della presente pubblicazione, con citazione della fonte:

**Sistan, Comune di Brescia, Unità di Staff Statistica.**

**RINGRAZIAMENTI**

La realizzazione dell'indagine è stata possibile grazie alla fattiva collaborazione dell'Associazione Amici della Bici di Brescia, circolo "Corrado Ponzanelli" i cui associati hanno provveduto ad effettuare la rilevazione.

**A tutti loro va il nostro ringraziamento.**

La nota è stata stesa da Marco Palamenghi.

La rilevazione è stata effettuata dall'Associazione Amici della Bici di Brescia, Circolo "Corrado Ponzanelli".

Fascicolo ultimato il 14/4/2008

Per ulteriori informazioni:

UFFICIO DI DIFFUSIONE DELL'INFORMAZIONE STATISTICA

Vicolo Manzone n.18 25122 – Brescia

Tel.030-2807355, Fax 030-2898840.

E-mail: [diffstat@comune.brescia.it](mailto:diffstat@comune.brescia.it)

www <http://www.comune.brescia.it/Eventi/Servizi+al-Cittadino/conoscere+il+tuo+comune/indagini+statistiche/>



UFFICIO DI DIFFUSIONE DELL'INFORMAZIONE STATISTICA